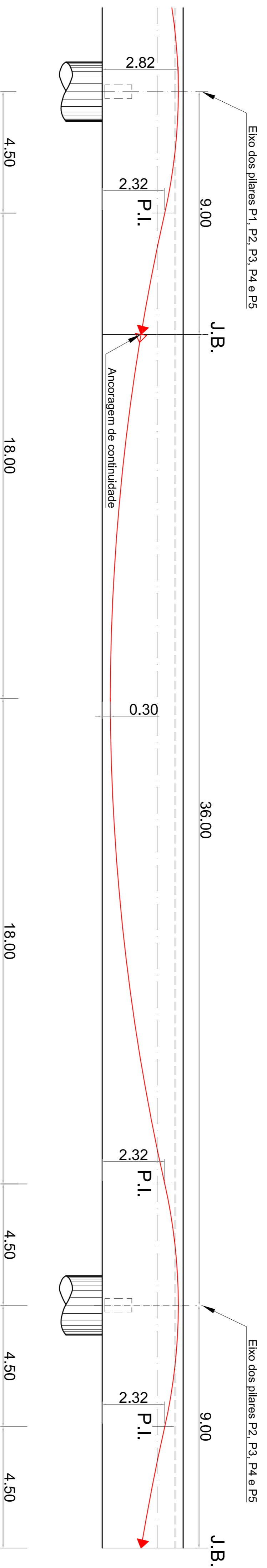
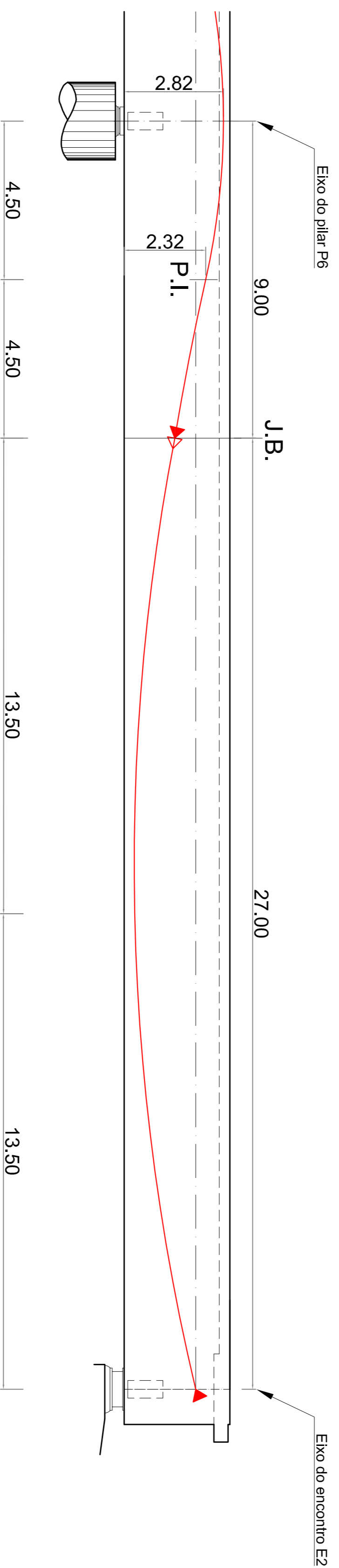


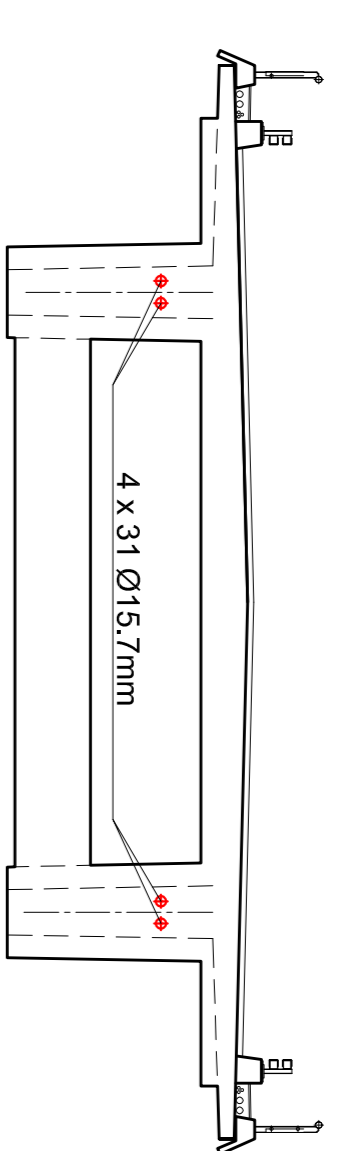
TRAÇADO DO PRÉ-ESFORÇO Primeiro tramo (Tramo 1) (ESCALA - 1:100)



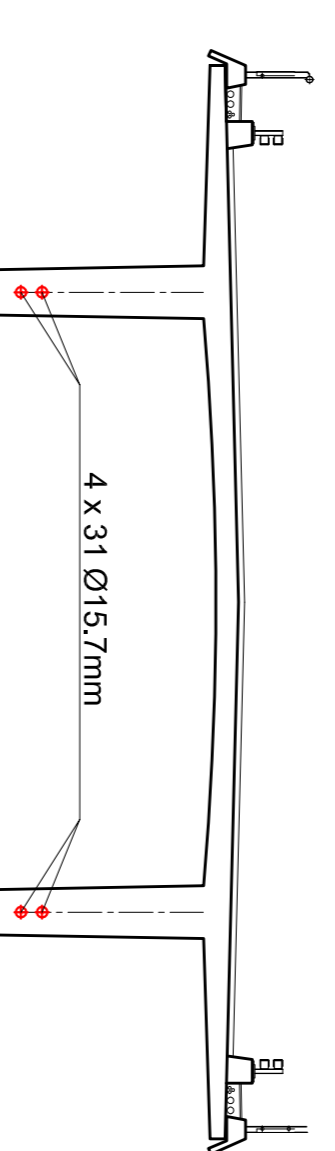
TRAÇADO DO PRÉ-ESFORÇO Tramos 2 a 6 (ESCALA - 1:100)



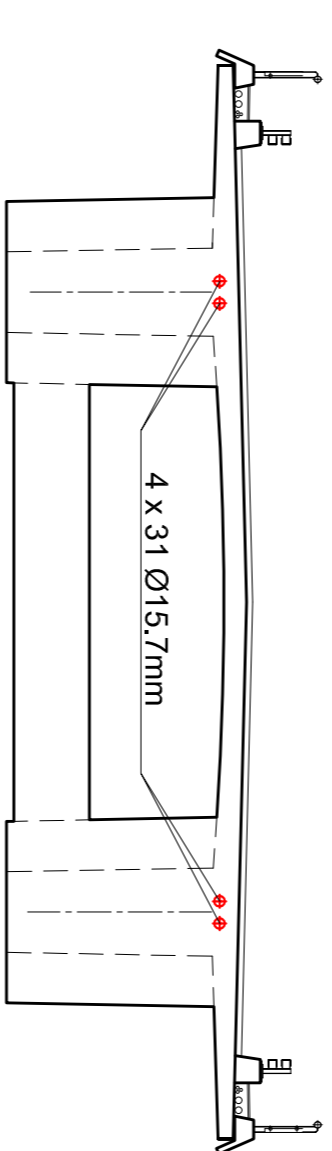
TRAÇADO DO PRÉ-ESFORÇO Último tramo (Tramo 7) (ESCALA - 1:100)



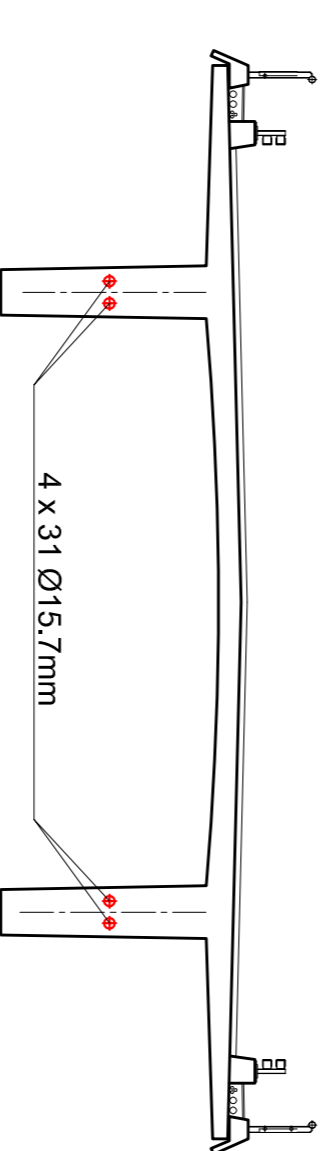
CORTE A-A (ESCALA - 1:100)



CORTE B-B (ESCALA - 1:100)



CORTE C-C (ESCALA - 1:100)



CORTE D-D (ESCALA - 1:100)

- LEGENDA:**
- J.B. - Junta de dilatação
 - P.I. - Ponto de inflexão
 - CABO DE PRÉ-ESFORÇO
 - ANCORAGEM PASSIVA
 - ACOPLAGEM
 - ANCORAGEM ACTIVA
 - C. G. DA SECÇÃO CORRENTE
 - ÁO DE PRÉ-ESFORÇO: Y1860 S7
 - TENSAO DE ESTICAMENTO: 1395 MPa