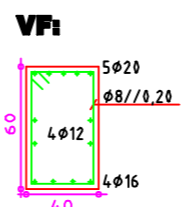


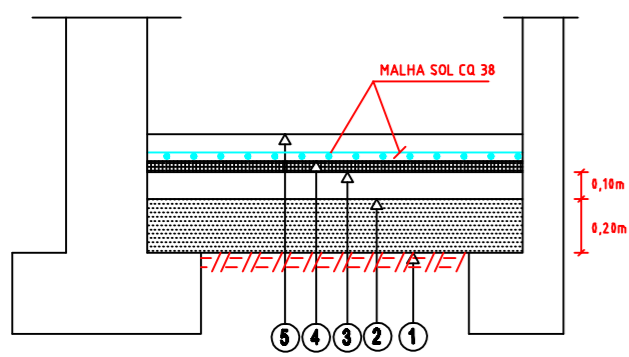
FUNDAÇÕES

Referências	Dimensões (cm)	Altura (cm)	Armadura Inf. X	Armadura Inf. Y	Armadura sup. X	Armadura sup. Y
P1	350x350	100	Ø16a/15	Ø16a/15	Ø16a/15	Ø16a/15
P3	330x170	90	Ø20a/15	Ø20a/15		
P6	340x170	90	Ø20a/15	Ø20a/15		
P29	165x165	80	Ø16a/15	Ø16a/15		
P22	330x165	80	Ø20a/15	Ø20a/15		
P23	220x220	80	Ø16a/15	Ø16a/15		
P24	330x165	80	Ø20a/15	Ø20a/15		
P25	280x280	80	Ø20a/20	Ø20a/20		
P31	240x240	80	Ø20a/20	Ø20a/20		
PA-PSI	425x245	100	Ø20a/20	Ø20a/20	Ø20a/20	Ø20a/20
IP17-P26	380x190	80	Ø20a/15	Ø20a/15	Ø16a/20	Ø16a/20

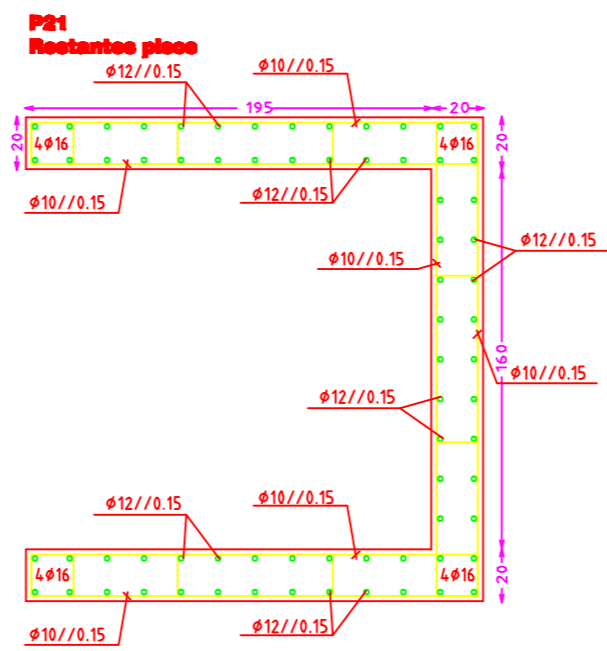
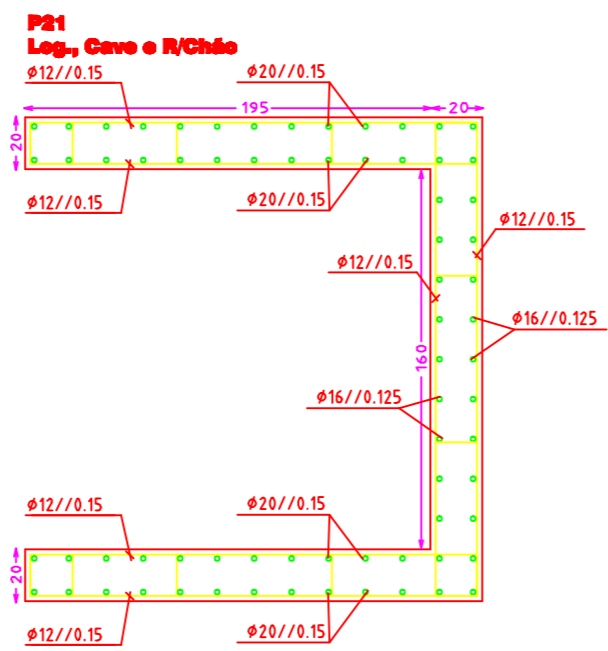


IMPLANTAÇÃO

Permaner dos pavimentos interiores das frações de habitação em contacto com o solo:



- 1 SOLOS LOCAIS SELECIONADOS E COMPACTADOS $\gamma > 0,95$ DO O.P.M. COM AS SEGUINTES CARACTERÍSTICAS: I.P. < 5%; WL < 2%; Ea > 20%
- 2 CAMADA COM 20 cm DE ESPESSURA E CONSTITUÍDA POR PEDRA SOLTA COM DIMENSÃO NÃO INFERIOR A 10 cm, NA QUAL ESTÁ ENVOLVIDO O GEODRENO
- 3 CAMADA DE BRITA COM 10 cm DE ESPESSURA
- 4 FELTRO DE PLÁSTICO
- 5 BETONILHA ARMADA COM ARMADURA TIPO MALHA SOL CQ38 E COM ESPESSURA DE 7 cm



$\sigma_{adm} = 250\text{KN/m}^2 (0.25\text{Mpa})$

Técnico Responsável: Manuel de Jesus Gameiro A.E. 21144	Requerente: MANUEL DE JESUS GAMEIRO	Folha nº 01
Local: Lot. Hab. Cerro da Alegria - 2ª Fase Freg: Albufeira Conc: Albufeira	Edição Multimeios:	Rel. Data: Jun/10
PLANTAS GERAIS	Lote 22A	Escala: 1/100