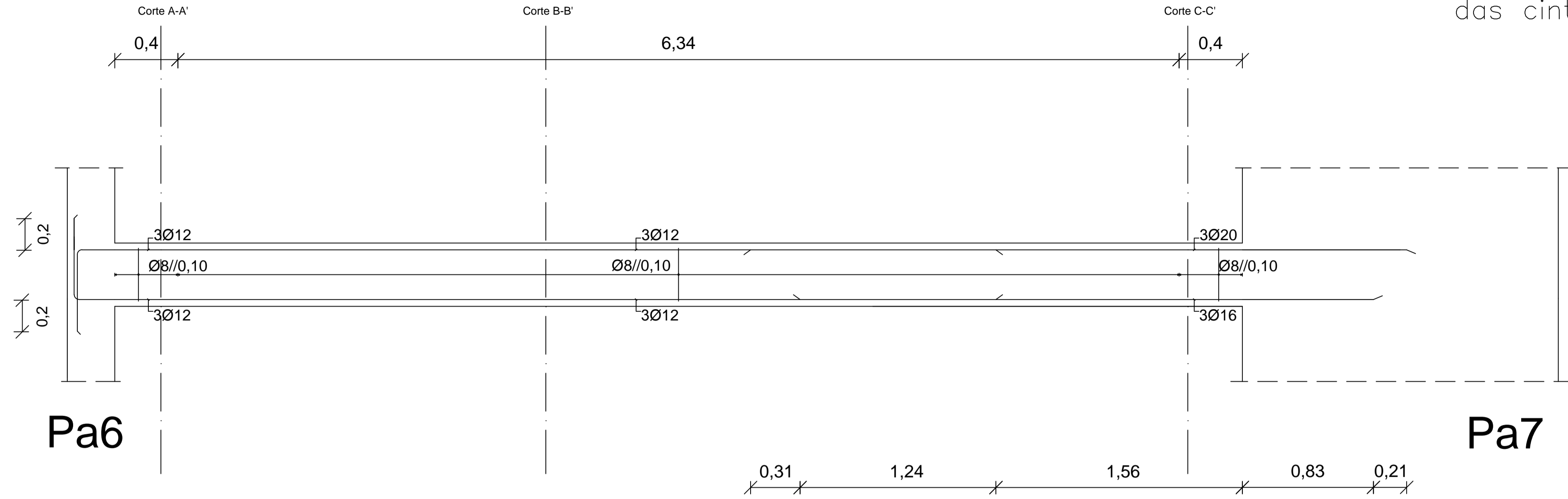
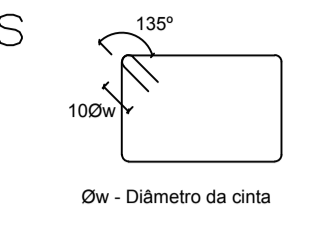


Viga V11

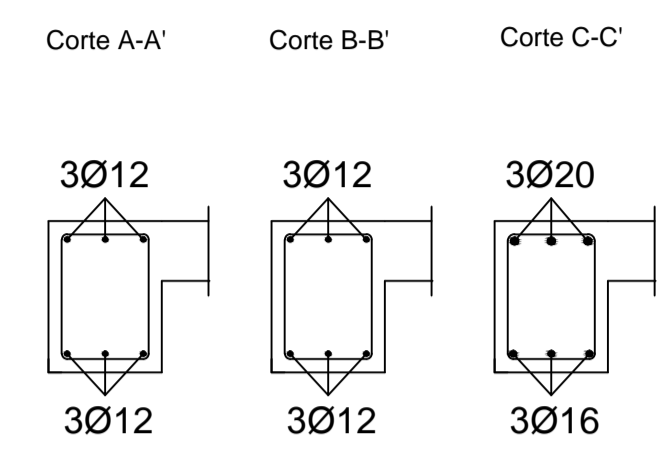


Pormenor de amarração das cintas



Comprimento de amarração (l_{bd}) e comprimento de emenda (l_o)

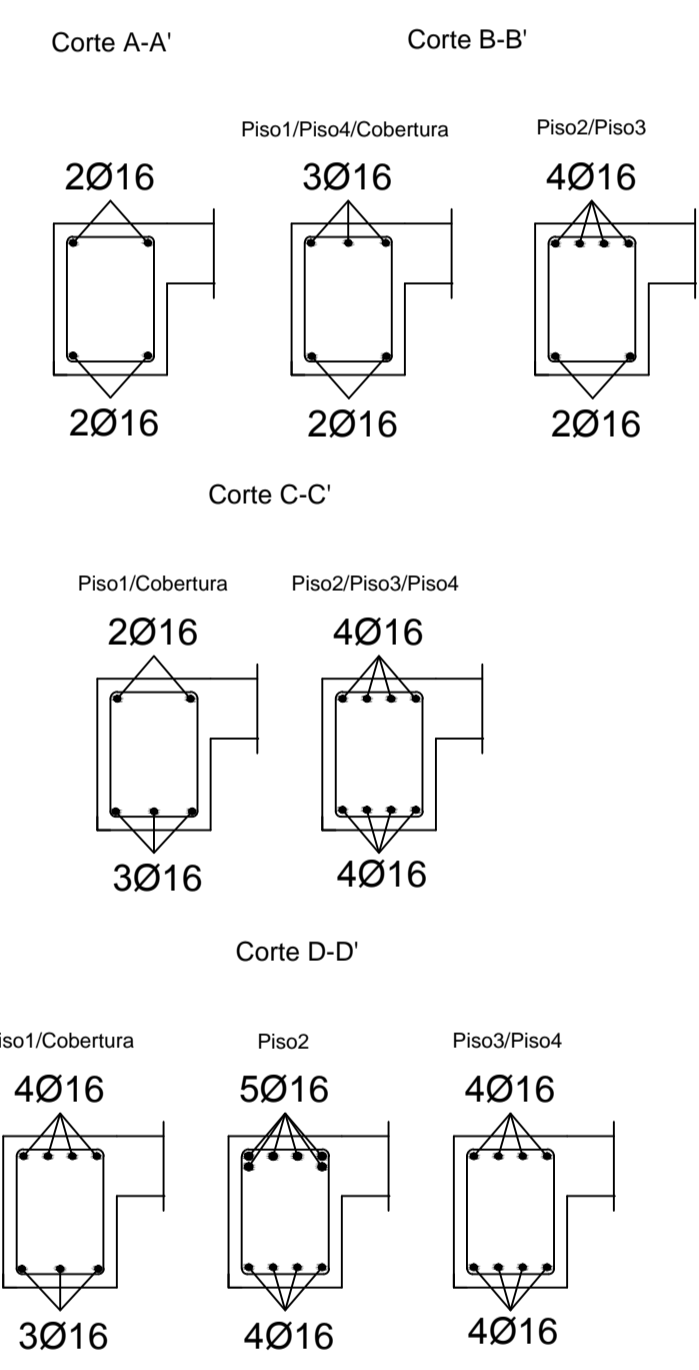
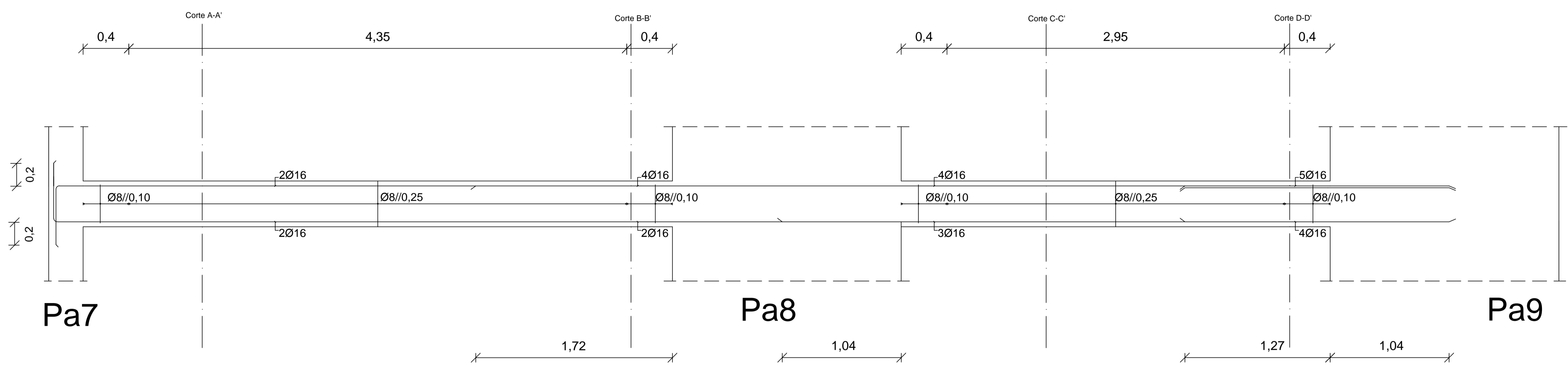
Varão	l_{bd} (m)	l_o (m)
Ø8	0,42	0,63
Ø10	0,52	0,78
Ø12	0,62	0,93
Ø16	0,83	1,24
Ø20	1,04	1,56
Ø25	1,30	1,95



Pa6

Pa7

Viga V12 e V13

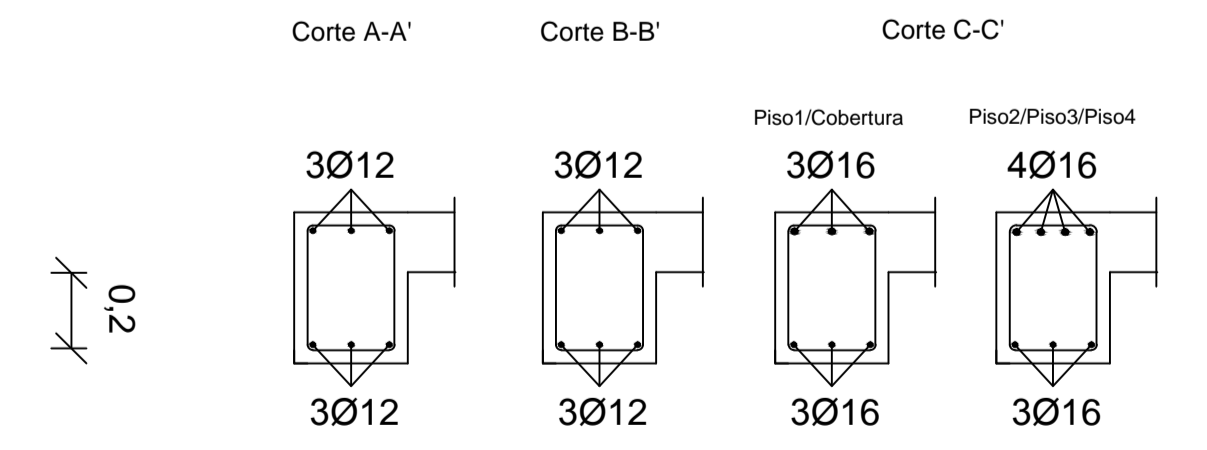
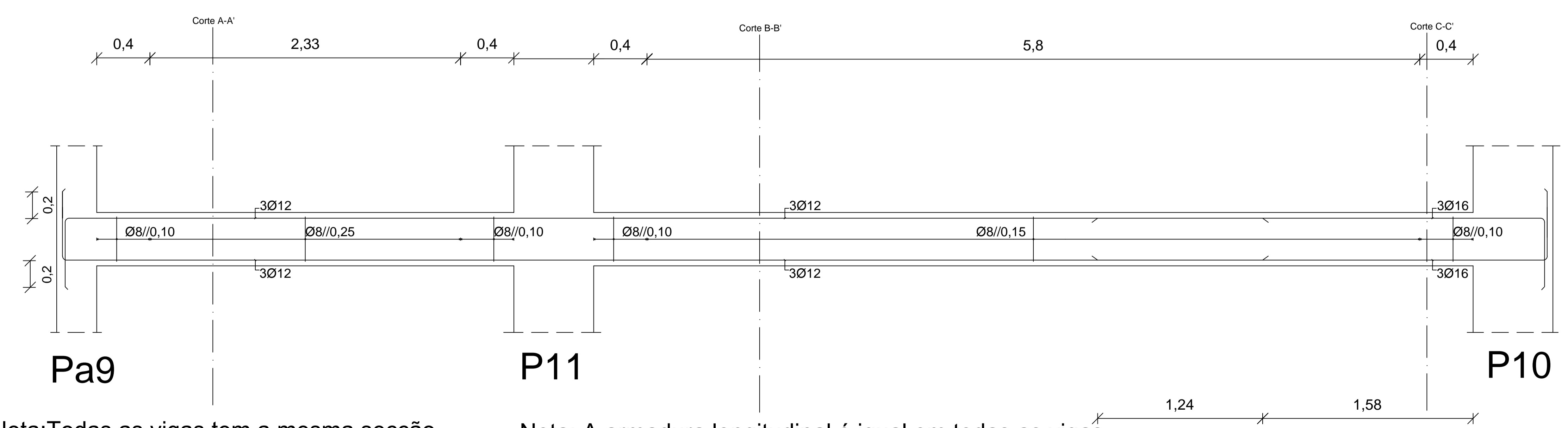


Pa7

Pa8

Pa9

Viga V14 e V15



Pa9

P11

P10

Nota: Todas as vigas tem a mesma secção transversal 0,3x0,4

Nota: A armadura longitudinal é igual em todas as vigas do Piso 0 ($A_{sup}=3Ø12; A_{inf}=3Ø12$)

<p>ISEL Instituto Superior de Engenharia de Lisboa</p>	ÁREA DEPARTAMENTAL DE ENGENHARIA CIVIL MESTRADO EM ENGENHARIA CIVIL	
	Elaborado por: Sérgio Pires N.º 30563	TRABALHO FINAL DE MESTRADO
Fevereiro de 2015	Dimensionamento Vigas (3)	DESENHO N.º 18 Formato A1