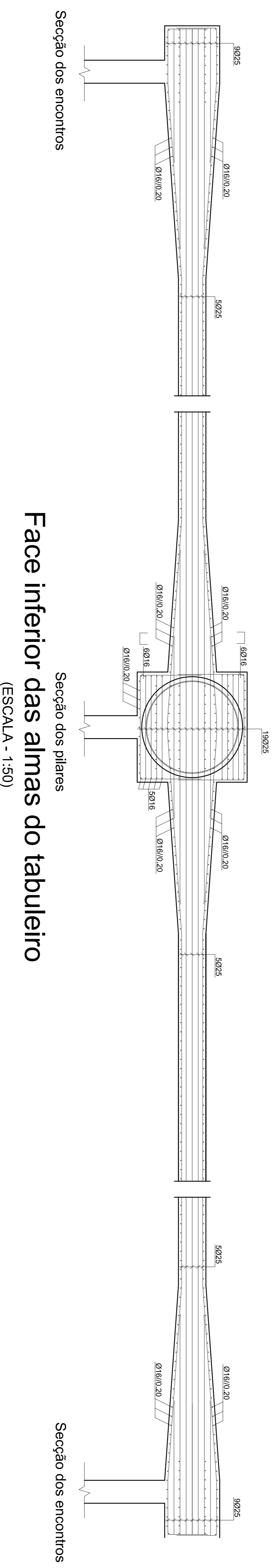


J.B.

FACE SUPERIOR

Laje do tabuleiro

(ESCALA - 1:50)



Face inferior das almas do tabuleiro

(ESCALA - 1:50)

LEGENDA:

J.B. - Junta de dilatação



INSTITUTO SUPERIOR DE ENGENHARIA DE LISBOA
 Área Departamental de Engenharia Civil

PROJECTO DE EXECUÇÃO DE UM VIADUTO RODOVIÁRIO
 EM BETÃO ARMADO E PRÉ-ESFORÇADO

Escala numérica:
 A1: como indicado
 A3: dobro do indicado

Projektor:
 Ivo Rosa
 Desenhador:
 Ivo Rosa

Verificou:
 Aprovou:

Designação:
 TABULEIRO
 ARMADURAS

Desenho:
 TFM - IR - 19
 Data: DEZ/16
 Folha: 19/23
 Nº de ordens: 2/2