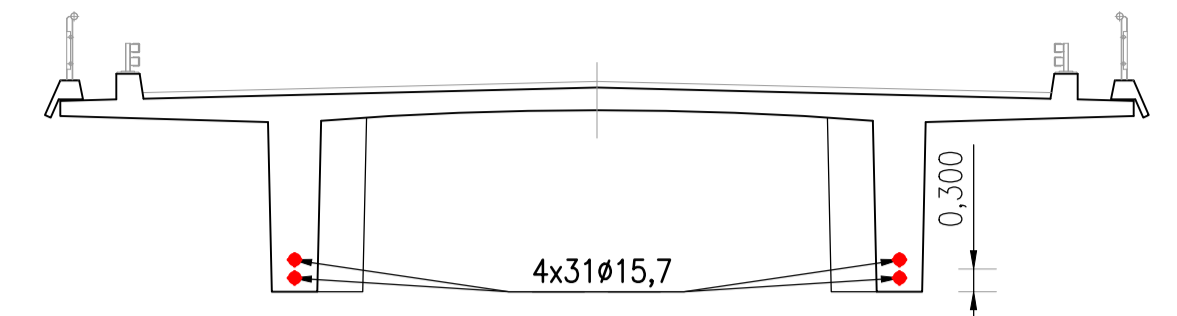
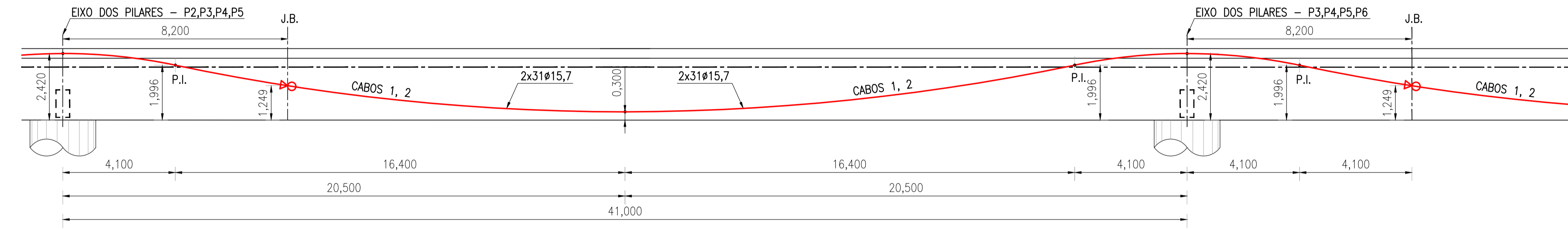


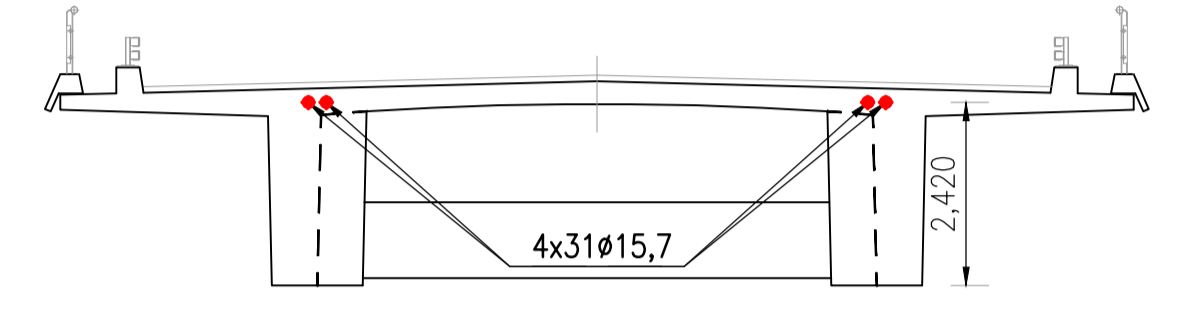
CORTE LONGITUDINAL - TRAMO EXTREMO 32,80m - TRAMO 1  
(A1-1:100, A3-1:200)



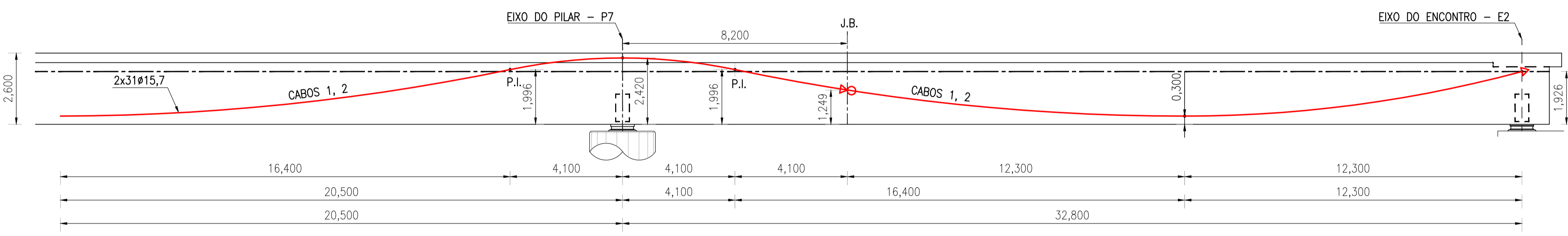
SECÇÃO TRANSVERSAL NA ZONA DO MEIO VÃO  
(A1-1:100, A3-1:200)



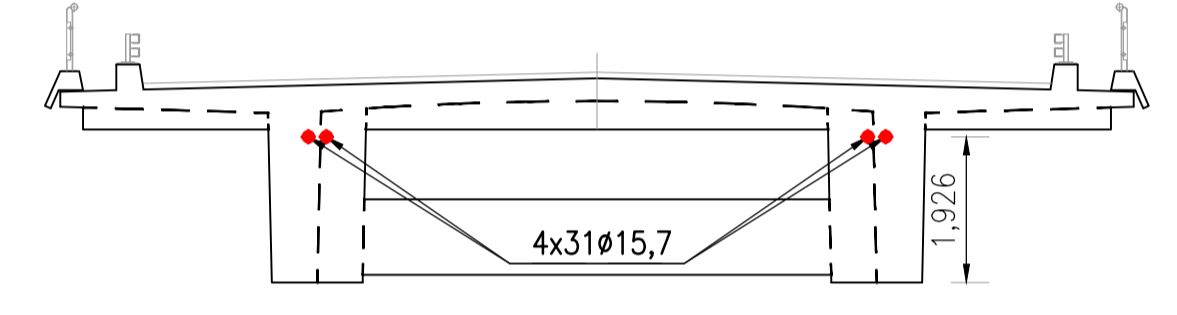
CORTE LONGITUDINAL - TRAMOS INTERMÉDIOS 41,00m - TRAMOS 2, 3, 4, 5, 6, 7  
(A1-1:100, A3-1:200)



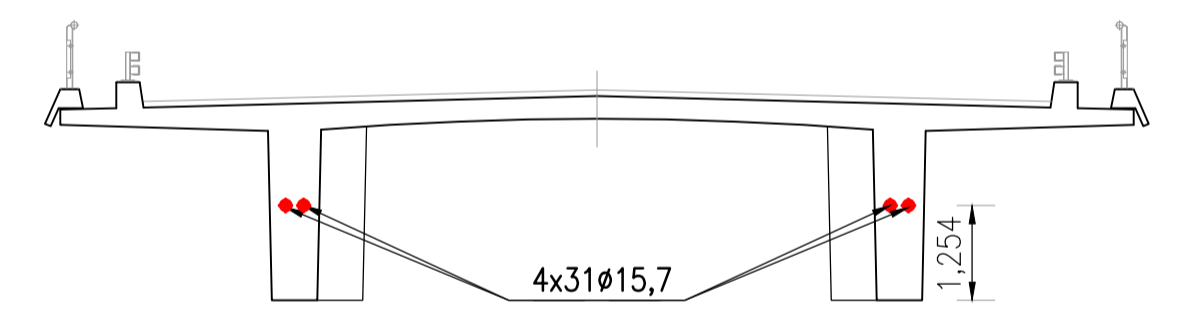
SECÇÃO TRANSVERSAL NA ZONA DOS PILARES  
(A1-1:100, A3-1:200)



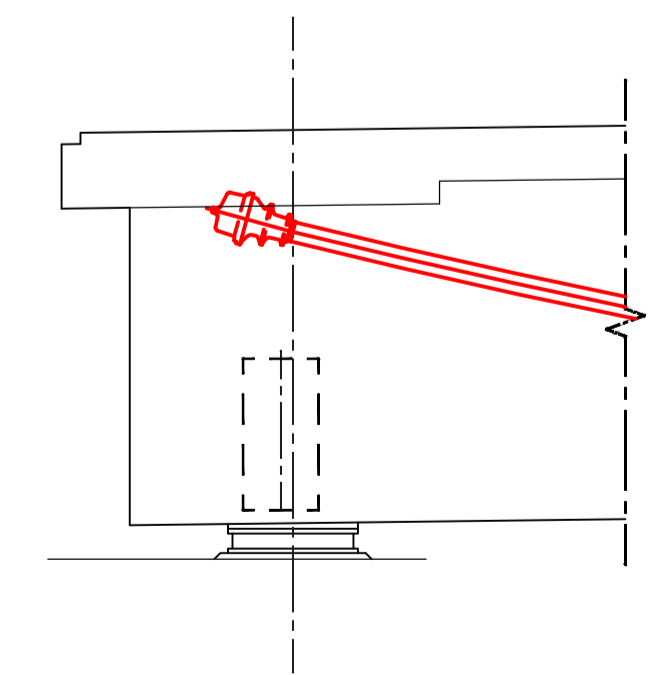
CORTE LONGITUDINAL - TRAMO EXTREMO 32,80m - TRAMO 8  
(A1-1:100, A3-1:200)



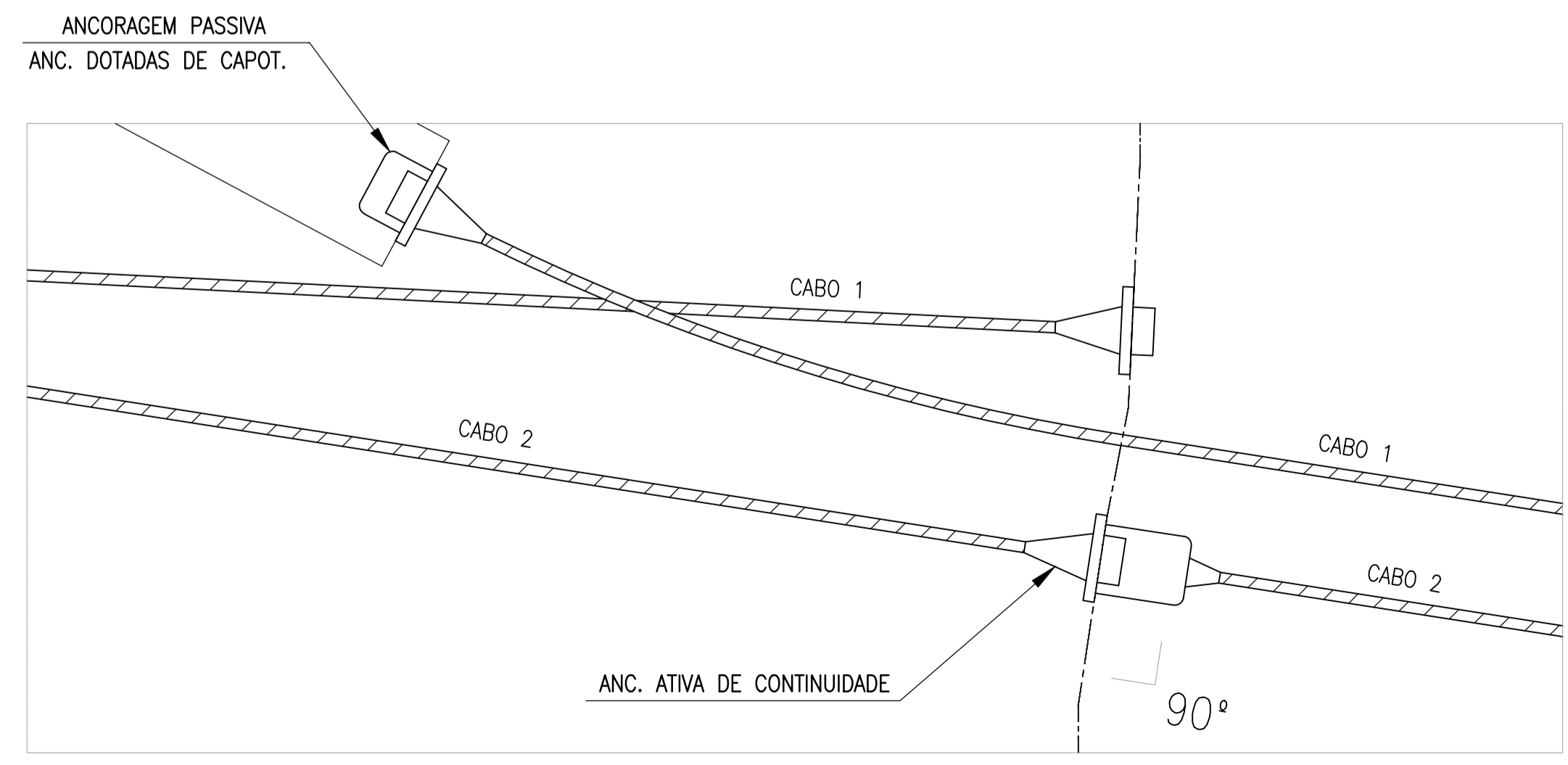
SECÇÃO TRANSVERSAL NA ZONA DO ENCONTRO  
(A1-1:100, A3-1:200)



SECÇÃO TRANSVERSAL NA ZONA DA JUNTA DE BETONAGEM  
(A1-1:100, A3-1:200)



ENCONTRO E1 / E2  
(A1-1:50, A3-1:100)



PORMENOR DAS ANC. DE CONTINUIDADE  
(ESQUEMÁTICO)

**NOTAS**

- A APRESENTAÇÃO DOS CABOS E A SUA COTAGEM REFERE-SE A UM TRAÇADO TEÓRICO DE DESENVOLVIMENTO PARABÓLICO REFERENTE AO EIXO DO TABULEIRO.
- O PROJETO DE PRÉ-ESFORÇO A APRESENTAR PELO ADJUDICATÁRIO TERÁ ESTE FACTO EM CONTA AO PROPOR OS TRAÇADOS FINAIS RESPEITANTES A CADA UMA DAS VIGAS DO TABULEIRO.
- Aa. - ÁREA MÍNIMA DE ARMADURA DE PRÉ-ESFORÇO POR CABO (1.5cm<sup>2</sup>/strand)

**LEGENDA:**

- P.I. - PONTO DE INFLEXÃO;
- J.B. - JUNTA DE BETONAGEM;
- CENTRO DE GRAVIDADE DA SECÇÃO CORRENTE;
- CABO DE PRÉ-ESFORÇO;
- ACOPAMENTO;
- ANCORAGEM ATIVA;
- ANCORAGEM PASSIVA.

MATERIAIS	
BETÕES	
REGULARIZAÇÃO	C16/20
ENCONTROS E FUNDAÇÕES	C30/37
PILARES E TABULEIRO	C35/45
AÇOS	
ARMADURAS PASSIVAS	A500 NR
ARMADURAS ATIVAS	AÇO PRÉ-ESFORÇO Y1860S7
NOTA: LISTA DETALHADA DOS MATERIAIS APRESENTADA NOS DESENHOS 1 E 2	
RECOBRIMENTOS	
SUPREFÍCIES EM CONTACTO COM TERRAS	7cm
RESTANTES SUPREFÍCIES	4cm

<p>GUILHERME JOSÉ BERNARDES GARCIA 35130 (LICENCIADO)</p>	DEPARTAMENTO DE ENGENHARIA CIVIL	TRABALHO FINAL DE MESTRADO
	<p>PROJETO DE EXECUÇÃO DE UM VIADUTO RODOVIÁRIO COM SECÇÃO EM "π"</p> <p>PRE-ESFORÇO</p>	DESENHO N°1/1
<p>ESCALAS: COMO INDICADO</p> <p>NOVEMBRO 2016</p>		<p>ORDEM:</p> <p><b>18/22</b></p>