

# Armadura Inferior Direção y (Reforços)

Malha Geral Ø8//0,15

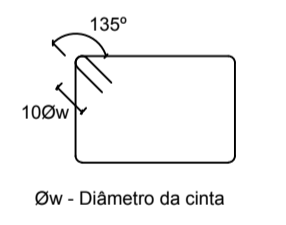
Comprimento de amarração ( $l_{bd}$ )  
e comprimento de emenda ( $l_o$ )

Varão	$l_{bd}$ (m)	$l_o$ (m)
Ø8	0,42	0,63
Ø10	0,52	0,78
Ø12	0,62	0,93
Ø16	0,83	1,24
Ø20	1,04	1,56
Ø25	1,30	1,95

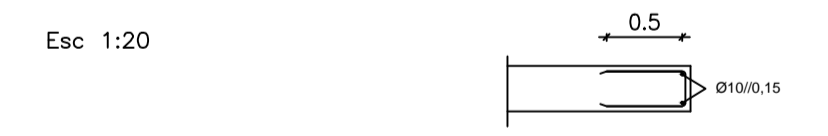
## Materiais

- Betões**
- Em geral: NP EN206-1 C30/37 XC2(pt) C10.20 D<sub>máx</sub>20 S4 c=35
  - Regularização: NP EN206-1 C12/15 X0(pt) C10.20 D<sub>máx</sub>25 S4
  - Fundações: NP EN206-1 C30/37 XC2(pt) C10.20 D<sub>máx</sub>20 S4 c=50
- Aço** A500 NR SD

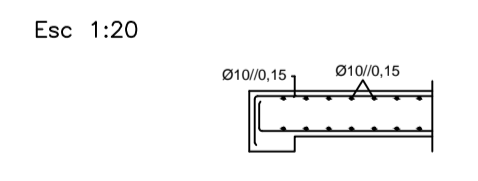
Pormenor de amarração das cintas



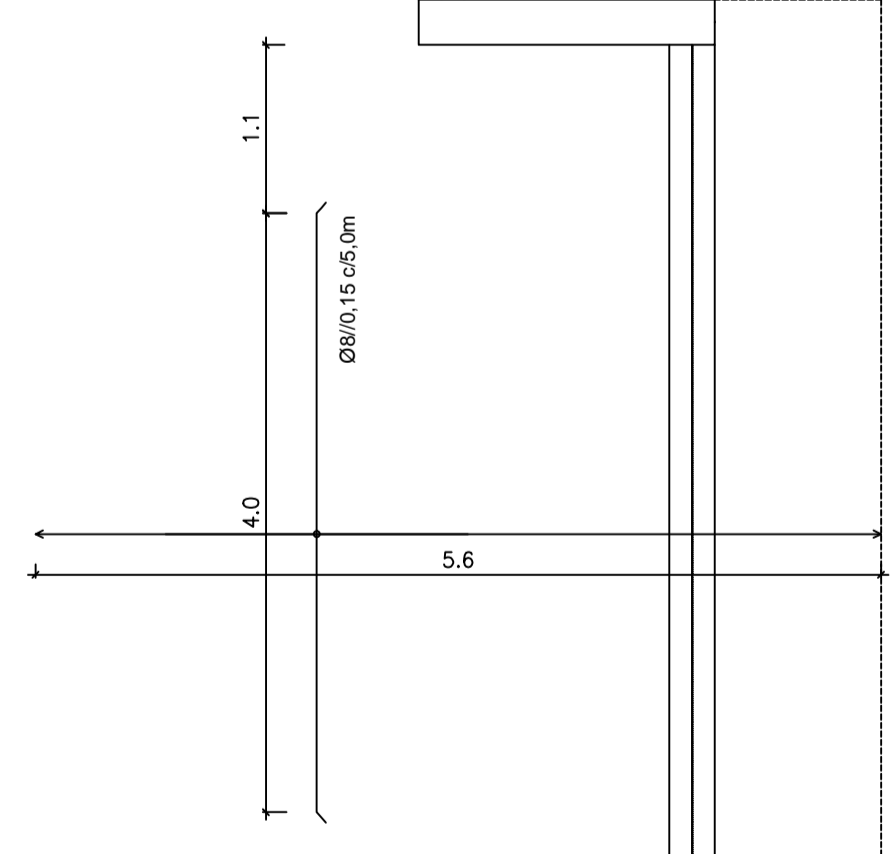
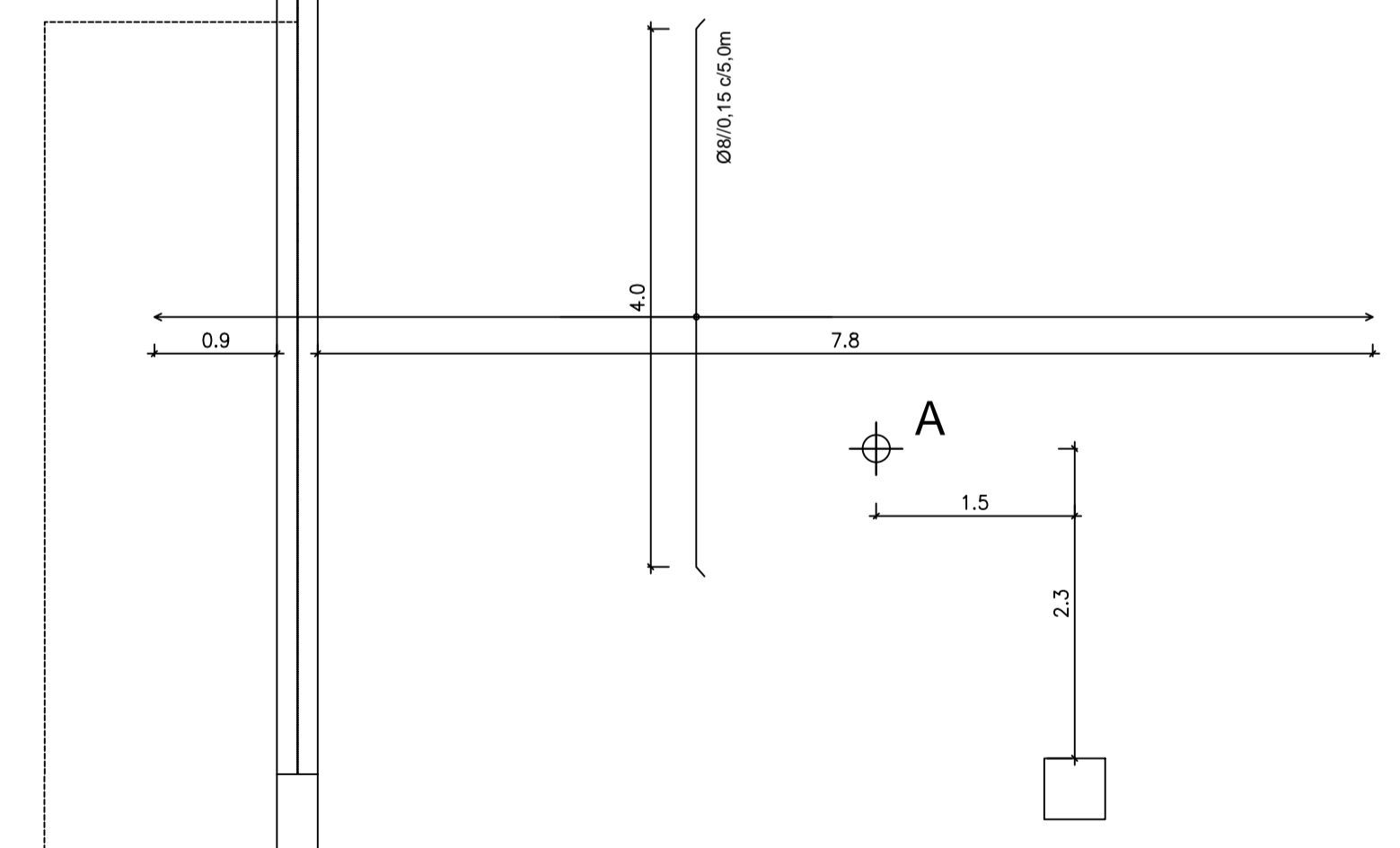
Pormenor do bordo livre da Laje



Pormenor Laje viga



A - Neste ponto, nos pisos 3 e 4, deve ser dada uma contra-flecha inicial de 27mm



<p><b>ISEL</b> Instituto Superior de Engenharia de Lisboa</p>	ÁREA DEPARTAMENTAL DE ENGENHARIA CIVIL MESTRADO EM ENGENHARIA CIVIL	
	Elaborado por: Sérgio Pires N.º 30563	TRABALHO FINAL DE MESTRADO
Fevereiro de 2015	Dimensionamento Armadura Inferior Laje do Piso Tipo	DESENHO N.º 28 Formato A1