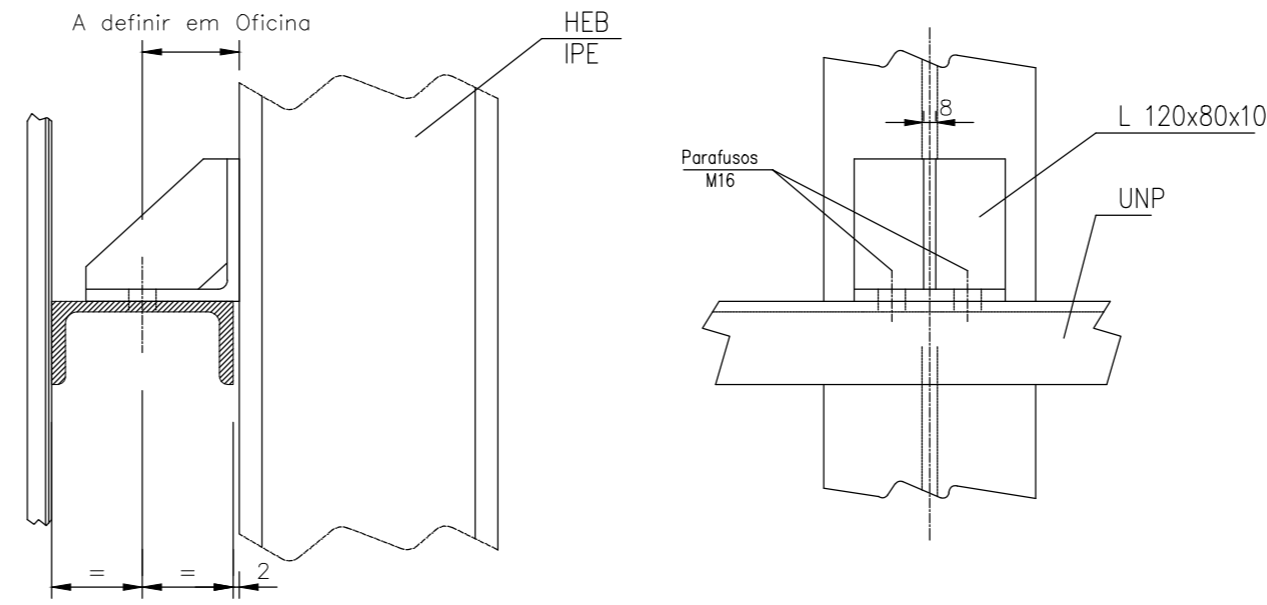
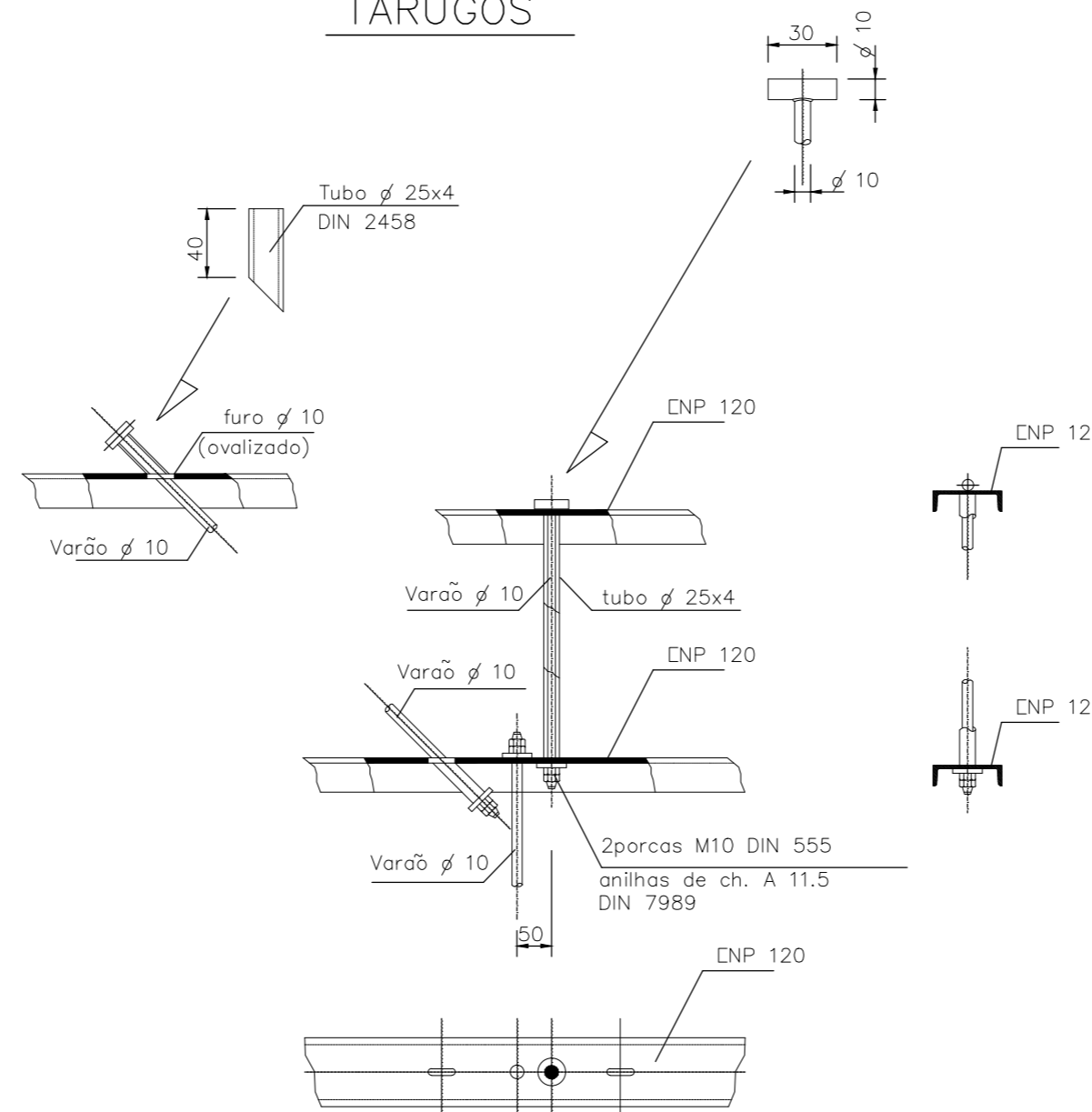


LIGAÇÃO DAS MADRES AOS PILARES
POSIÇÃO1



LIGAÇÃO DAS MADRES AOS PILARES
POSIÇÃO1

TARUGOS



PORMENORES DOS TARUGOS

I - MATERIAIS

- TUBOS _____ DIN 2458
- PARAFUSOS _____ DIN 7990 - 4.6
- PORCAS _____ DIN 555 - 5
- PERFIS L, [e] I _____ DIN 1028, DIN 1026 e DIN 1025/5
S 235 JR DIN 17.100

II - NORMAS CONSTRUTIVAS

II.1 - GENERALIDADES

AS MADRES SERÃO FABRICADAS POR TROÇOS APTOS A SEREM MONTADOS E INTERLIGADOS EXCLUSIVAMENTE POR APARAFUSAMENTO.

III - NOTAS

- 1 - AS CORES DE ACABAMENTO E A CH. TRANSLÚCIDA SERÃO ACORDADAS COM O DONO DE OBRA.
- 2 - REMATES DE CANTOS A DEFINIR PELO EMPREITEIRO.

ARMAZÉM DE PALETES DE MADEIRA

ESTRUTURAS METÁLICAS

ANTEPROJETO

REVESTIMENTO EXTERIOR - MADRES E TARUGOS
CONJUNTO E PORMENORES

ISEL
INSTITUTO SUPERIOR DE
ENGENHARIA DE LISBOA

Projectou	29/02/2016	Dilma Cardoso	Desenho N°	DES - M14	Escala 1:100
Desenhou	29/02/2016	Dilma Cardoso			
Reviu					
Verificou					
Aprovou					
Fact. plot. : 1=50		Arquivo:		Substitui:	
				Subs. por:	