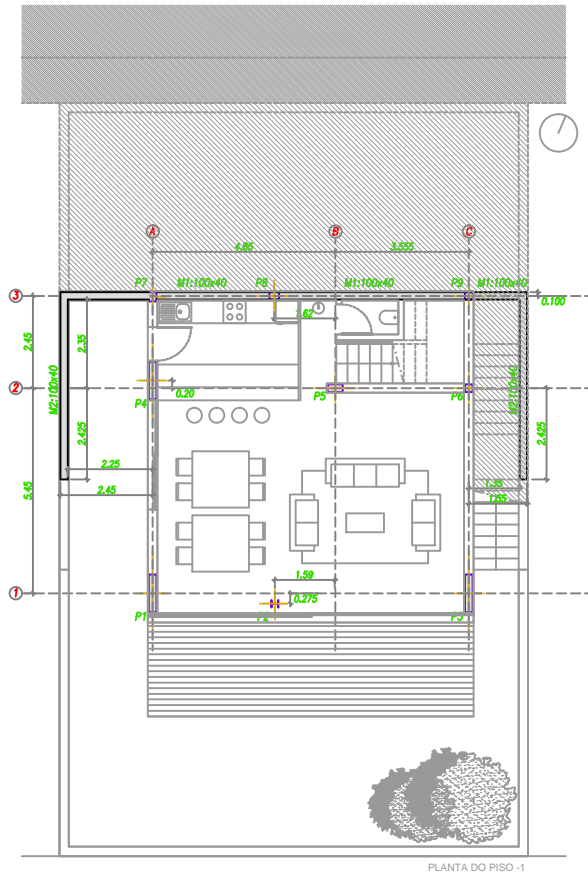
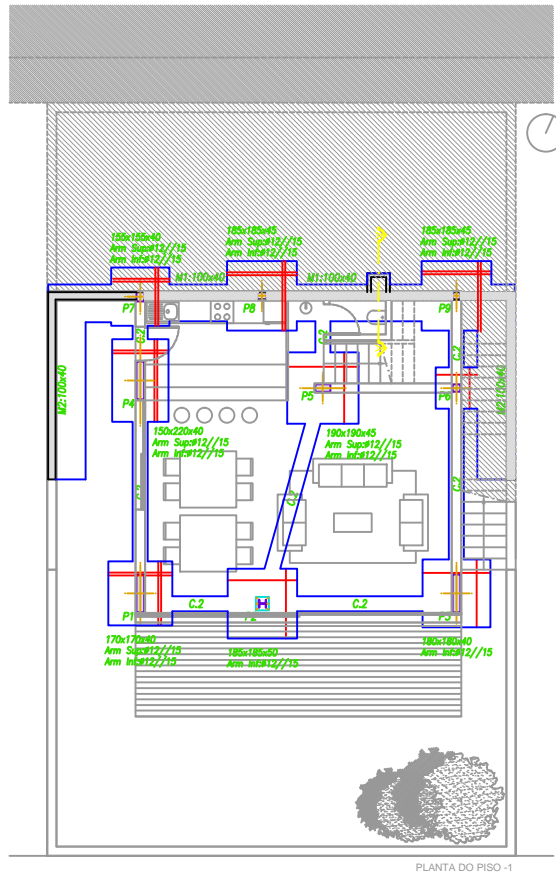


PLANTA DE EIXOS E ALINHAMENTOS  
SOBREPOSIÇÃO ARQUITECTURA/ESTRUTURA  
ESCALA: 1/100



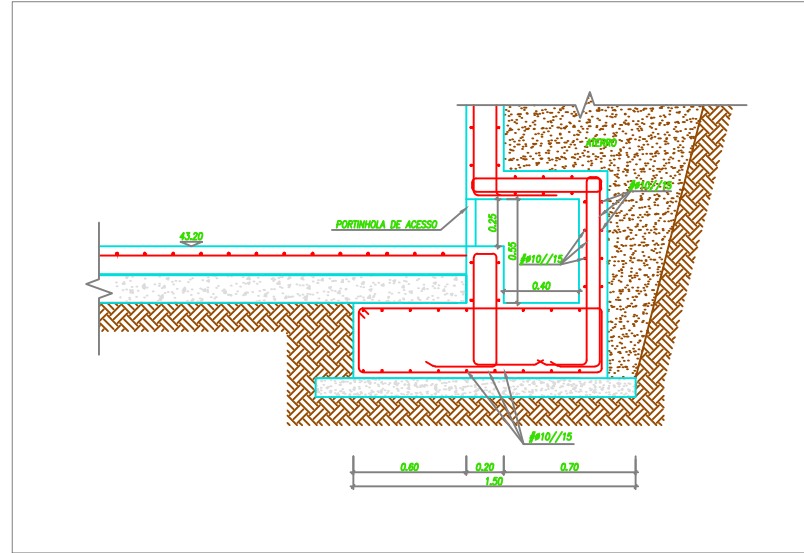
PLANTA DO PISO -1

PLANTA DE FUNDAÇÕES  
SOBREPOSIÇÃO ARQUITECTURA/ESTRUTURA  
ESCALA: 1/100



PLANTA DO PISO -1

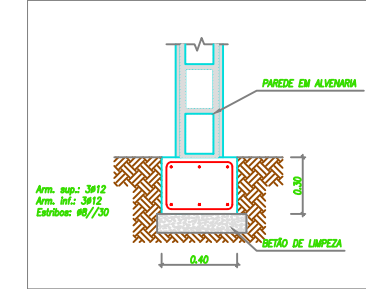
CORTE A-A' DO MURO TIPO M1  
PORMENOR DE DISPOSIÇÃO DE ARMADURAS  
ESCALA: 1/20



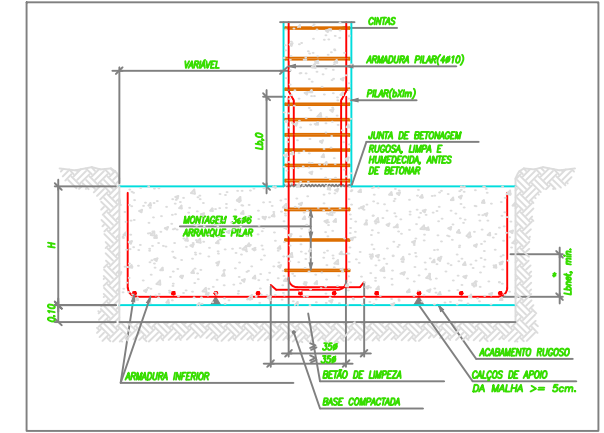
Quadro de fundações						
Referência	Dimensões (cm)	Altura (cm)	Armadura inf. X	Armadura inf. Y	Armadura sup. X	Armadura sup. Y
P1	170x170	40	#12//15	#12//15	#12//15	#12//15
P2	185x185	50	#12//15	#12//15	#12//15	#12//15
P3	180x180	40	#12//15	#12//15	#12//15	#12//15
P4	190x220	40	#12//15	#12//15	#12//15	#12//15
P5	190x190	45	#12//15	#12//15	#12//15	#12//15
P6	110x110	40	#12//15	#12//15	#12//15	#12//15
P7	155x155	40	#12//15	#12//15	#12//15	#12//15
P8	185x185	45	#12//15	#12//15	#12//15	#12//15
P9	185x185	45	#12//15	#12//15	#12//15	#12//15

Tabela de vigas lintéis	
0.40	C.2
0.40	Am. sup.: 2#16
0.40	Am. inf.: 2#16
0.40	Estr.: #8//30

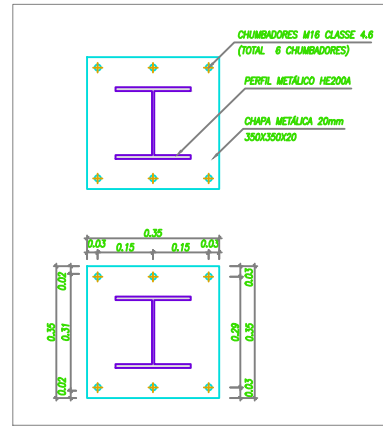
PORMENOR DE VIGA DE LINTEL PARA APOIO  
DE ALVENARIAS EM MUROS  
ESCALA: 1/20



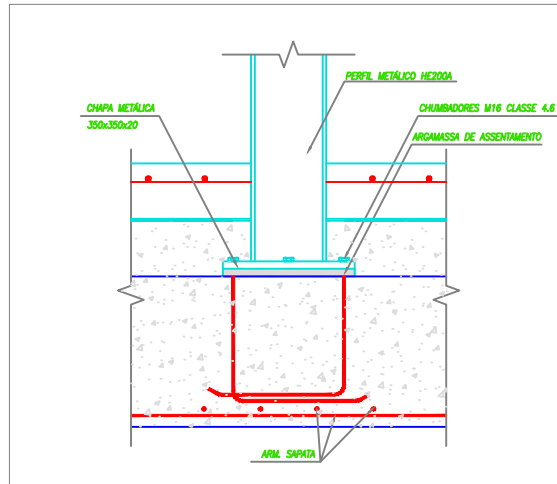
PORMENOR SAPATA ISOLADA  
SEM ESCALA



PLANTA DE PORMENOR DE LIGAÇÃO DO  
PILAR\_2 HE200A/SAPATA  
ESCALA: 1/10



CORTE DE PORMENOR DE LIGAÇÃO DO  
PILAR\_2 HE200A/SAPATA  
ESCALA: 1/10



RECOBRIMENTO DAS ARMADURAS

ELEMENTOS	RECOBRIMENTOS (cm)
VIGAS	2,5
LAJES	2,0
PILARES	2,5
SAPATAS/ VIGAS DE EQUILIBRIO LINTEIS/ESTACAS	5,0
MUROS DE SUPORTE	
- FACE AO TERRENO	5,0
- FACE INTERIOR	2,5

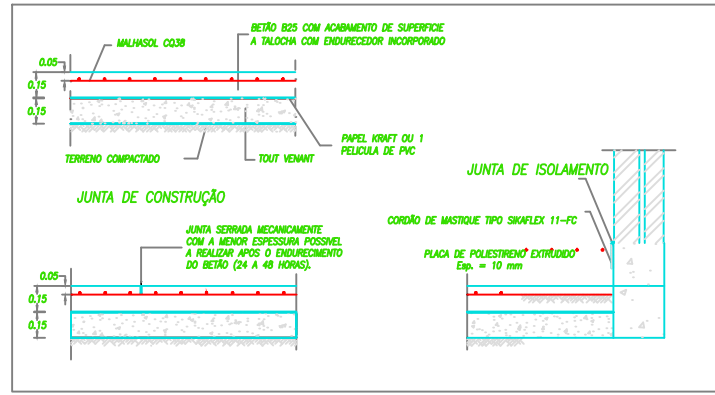
- MATERIAIS:
- BETÃO SIMPLES - C16/20 (B20)
  - BETÃO ARMADO - C20/25 (B25)
  - VARÕES - A400NR
  - AÇO EM PERFIS - S235 (Fe360)
  - PARAFUSOS - CLASSE 8.8
  - CHAPAS METÁLICAS - S235 (Fe360)

VALORES DO COMPRIMENTO DE AMARRAÇÃO, Lb,net

Tipo de aço	Tipo de amarração	Classes do betão							
		B20		B25		B30		B35	
		A	B	A	B	A	B	A	B
A400 NR A400 ER	Recta	40#	60#	35#	50#	30#	45#	30#	40#
A400 EL	Com gancho	60#	85#	55#	80#	50#	75#	45#	65#
A500 NR A500 ER	Recta	50#	75#	45#	65#	40#	60#	35#	50#

- NOTAS:
- A IMPLANTAÇÃO RIGOROSA DE TODOS OS ELEMENTOS VERTICAIS DA SUPERESTRUTURA DEVERÁ SER CONFIRMADA NA OBRA COM O PROJECTO DE ARQUITECTURA.
  - A FUNDAÇÃO FOI DIMENSIONADA PARA UMA TENSÃO DE CONTACTO DE 0,15 MPa. CASO ESTE VALOR NÃO SEJA ATINGIDO À COTA DE FUNDAÇÃO INDICADA NO PROJECTO, A ESCAVAÇÃO DEVERÁ SER APROFUNDADA E PREENCHIDO O ESPAÇO CORRESPONDENTE COM BETÃO CICLÓPICO.
  - A EXECUÇÃO DA ESTRUTURA DEVERÁ SER COORDENADA EM CONJUNTO COM AS OBRAS ENVOLVENTES.

PAVIMENTO TERREO  
SEM ESCALA



REF.	DATA	PROJ.	DES.	VERIF.

PROJECTISTA: \_\_\_\_\_ PROMOTOR: \_\_\_\_\_

DESENHO: MARELA MONTEIRO PROJECTO: VIVENDA IMC7

PROCESSO Nº: 212/04-08 DESIGNAÇÃO: PLANTAS DE EIXOS E FUNDAÇÕES - CORTE A-A' DO MURO M1 PORMENORES CONSTRUCTIVOS

ESPECIALIDADE: ESTABILIDADE FASE: LICENCIAMENTO DATA: MAIO 2008 ESCALA: 1/100 DES Nº: 01

LOTEAMENTO 14/2004 - LOTE 7 - SÍTIO DA AJUDA - S. MARTINHO - FUNCHAL

FRANCAIRES  
INVESTIMENTOS IMOBILIÁRIOS, LDA