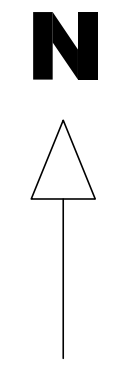
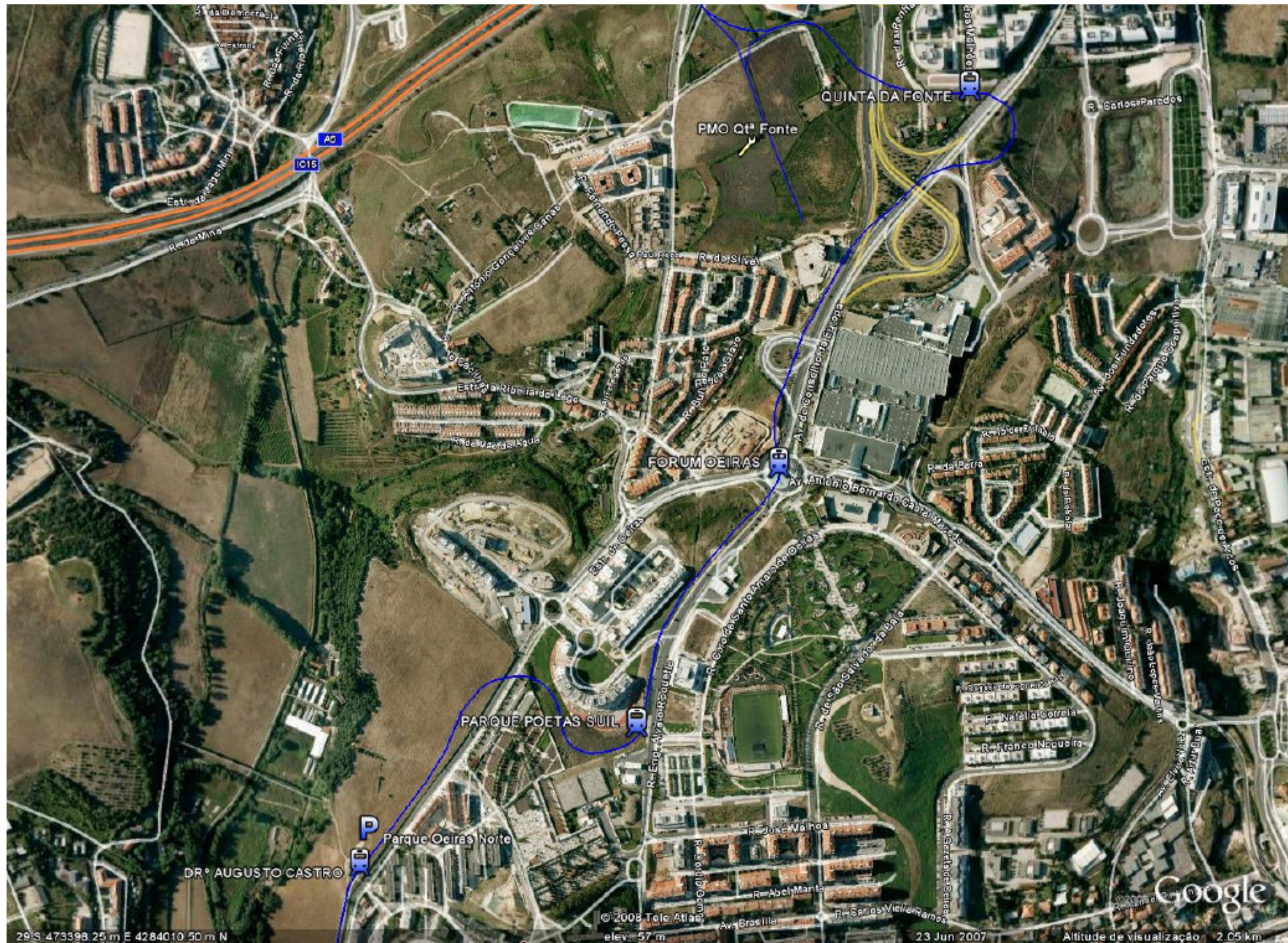




ISEL Instituto Superior de Engenharia de Lisboa	DESENVOLVIMENTO DE UMA LINHA DE METROPOLITANO LIGEIRO ENTRE AS LINHAS FERROVIÁRIAS DE CASCAIS E SINTRA		
	PLANTA		Out. 2008
Diogo Jorge Pedroso Tenente Lima		S/ESCALA	1 de 10



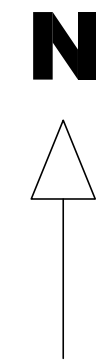
29° S 473398.25 m E 4284010.50 m N

© 2008 Tele Atlas
elev. 57 m

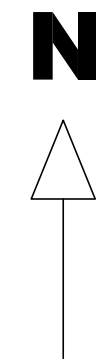
23 Jun 2007

Altitude de visualização: 2.05 km

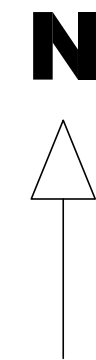
ISEL Instituto Superior de Engenharia de Lisboa	DESENVOLVIMENTO DE UMA LINHA DE METROPOLITANO LIGEIRO ENTRE AS LINHAS FERROVIÁRIAS DE CASCAIS E SINTRA	
	PLANTA	Out. 2008
Diogo Jorge Pedroso Tenente Lima	S/ESCALA	2 de 10



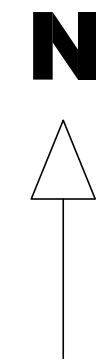
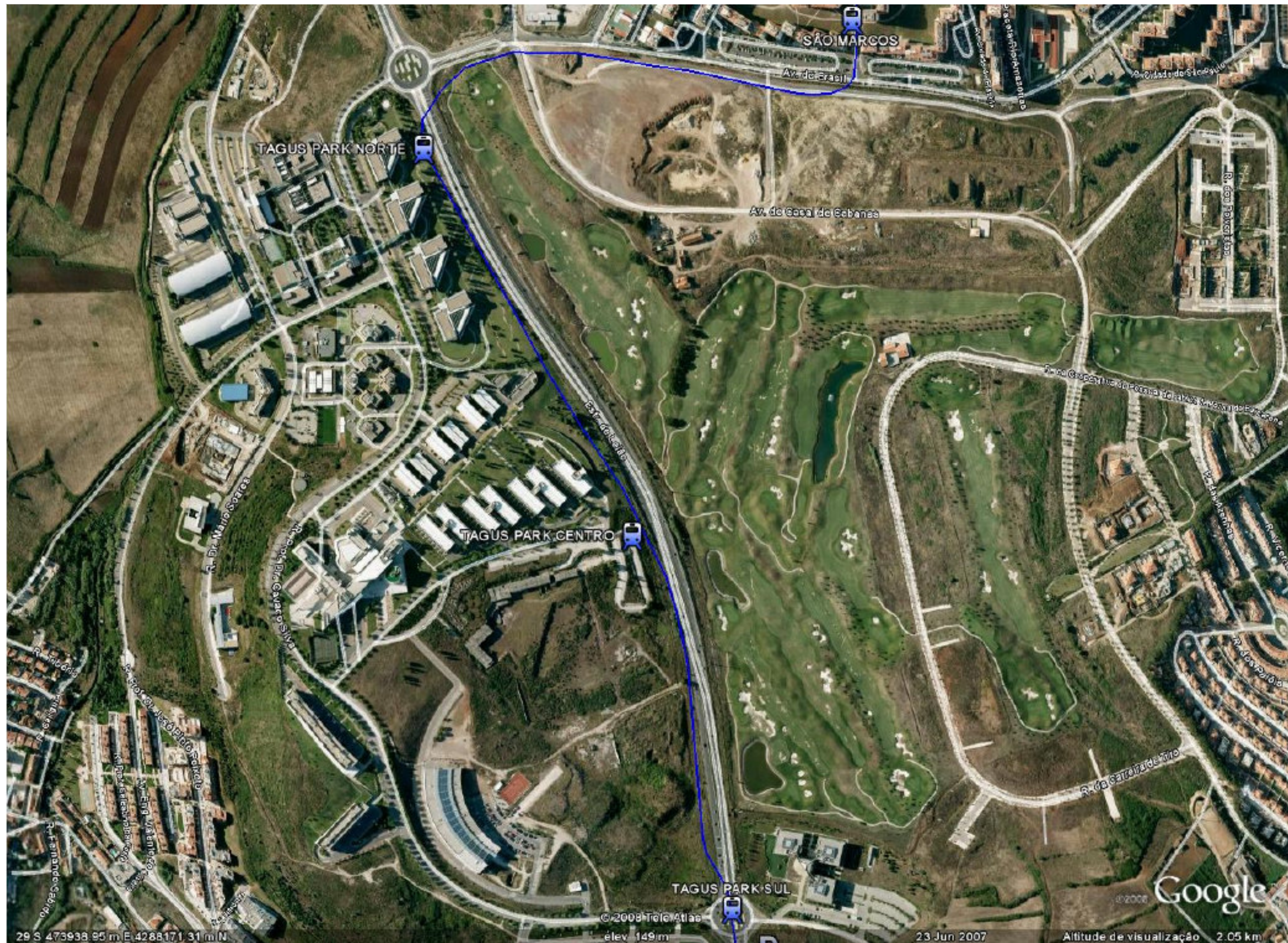
ISEL Instituto Superior de Engenharia de Lisboa	DESENVOLVIMENTO DE UMA LINHA DE METROPOLITANO LIGEIRO ENTRE AS LINHAS FERROVIÁRIAS DE CASCAIS E SINTRA	
	PLANTA	Out. 2008
Diogo Jorge Pedroso Tenente Lima	S/ESCALA	3 de 10



ISEL Instituto Superior de Engenharia de Lisboa	DESENVOLVIMENTO DE UMA LINHA DE METROPOLITANO LIGEIRO ENTRE AS LINHAS FERROVIÁRIAS DE CASCAIS E SINTRA	
	PLANTA	Out. 2008
Diogo Jorge Pedroso Tenente Lima	S/ESCALA	4 de 10



ISEL Instituto Superior de Engenharia de Lisboa	DESENVOLVIMENTO DE UMA LINHA DE METROPOLITANO LIGEIRO ENTRE AS LINHAS FERROVIÁRIAS DE CASCAIS E SINTRA	
	PLANTA	Out. 2008
Diogo Jorge Pedroso Tenente Lima	S/ESCALA	5 de 10



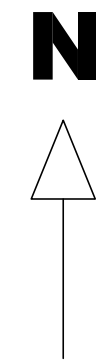
29 S 473938.95 m, E 4288171.31 m N

© 2008 Terra Atlas
elev. 149m

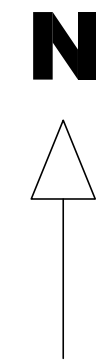
23 Jun 2007

Altitude de visualização 2.05 km

ISEL Instituto Superior de Engenharia de Lisboa	DESENVOLVIMENTO DE UMA LINHA DE METROPOLITANO LIGEIRO ENTRE AS LINHAS FERROVIÁRIAS DE CASCAIS E SINTRA	
	PLANTA	Out. 2008
Diogo Jorge Pedroso Tenente Lima	S/ESCALA	6 de 10

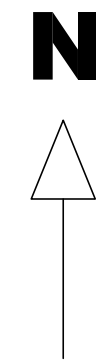


ISEL Instituto Superior de Engenharia de Lisboa	DESENVOLVIMENTO DE UMA LINHA DE METROPOLITANO LIGEIRO ENTRE AS LINHAS FERROVIÁRIAS DE CASCAIS E SINTRA	
	PLANTA	Out. 2008
Diogo Jorge Pedroso Tenente Lima	S/ESCALA	7 de 10

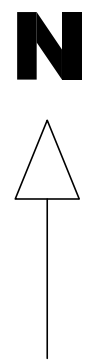


29 S 472991.09 m E 4289782.32 m N © 2008 TeleAtlas elev. 175 m Parque Tagus Park Norte São Marcos Altitude de visualização 2.05 km

ISEL Instituto Superior de Engenharia de Lisboa	DESENVOLVIMENTO DE UMA LINHA DE METROPOLITANO LIGEIRO ENTRE AS LINHAS FERROVIÁRIAS DE CASCAIS E SINTRA	
	PLANTA	Out. 2008
Diogo Jorge Pedroso Tenente Lima	S/ESCALA	8 de 10



ISEL Instituto Superior de Engenharia de Lisboa	DESENVOLVIMENTO DE UMA LINHA DE METROPOLITANO LIGEIRO ENTRE AS LINHAS FERROVIÁRIAS DE CASCAIS E SINTRA	
	PLANTA	Out. 2008
Diogo Jorge Pedroso Tenente Lima	S/ESCALA	9 de 10



29 S 473815.33 m E 4291477.78 m N © 2008 Tele Atlas elev 124 m 23 Jun 2007 Altitude de visualização 2.05 km

ISEL Instituto Superior de Engenharia de Lisboa	DESENVOLVIMENTO DE UMA LINHA DE METROPOLITANO LIGEIRO ENTRE AS LINHAS FERROVIÁRIAS DE CASCAIS E SINTRA	
	PLANTA	Out. 2008
Diogo Jorge Pedroso Tenente Lima	S/ESCALA	10 de 10