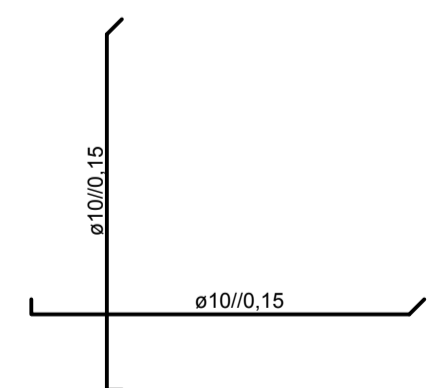


Malha Geral do Piso



$h=0,25$  m

Materiais

|                             |   |
|-----------------------------|---|
| <b>BETÃO:</b>               |   |
| Em geral                    | NP EN206-1 C25/30 XC1(pt) C10.20 Dmax20 S4 c=35                     |
| Lajes                       | NP EN206-1 C25/30 XC1(pt) C10.20 Dmax20 S4 c=35                     |
| Muros de Contenção          | NP EN206-1 C25/30 XC2(pt) C10.20 Dmax20 S4 c=40                     |
| Sapatas e Vigas de Fundação | NP EN206-1 C25/30 XC2(pt) C10.20 Dmax20 S4 c=40                     |
| Regularização               | NP EN206-1 C25/30 X0(pt) Dmax20 S4<br>c - Recobrimento nominal (mm) |
| <b>AÇO:</b>                 |   |
| Armaduras Ordinárias        | A400 NR SD  |

|   |  |                   |
|---|--|-------------------|
|  | ÁREA DEPARTAMENTAL DE ENGENHARIA CIVIL<br>Mestrado em Engenharia Civil |                   |
|   | Trabalho Final de Mestrado   | Escala: 1/50      |
| Elaborado por:<br>Stéphane Marques<br>nº33261   | Betão Armado<br>Laje Piso 2 - Armadura Superior                        | DESENHO N.º<br>27 |
| Dezembro 2014   |  | Formato A1        |