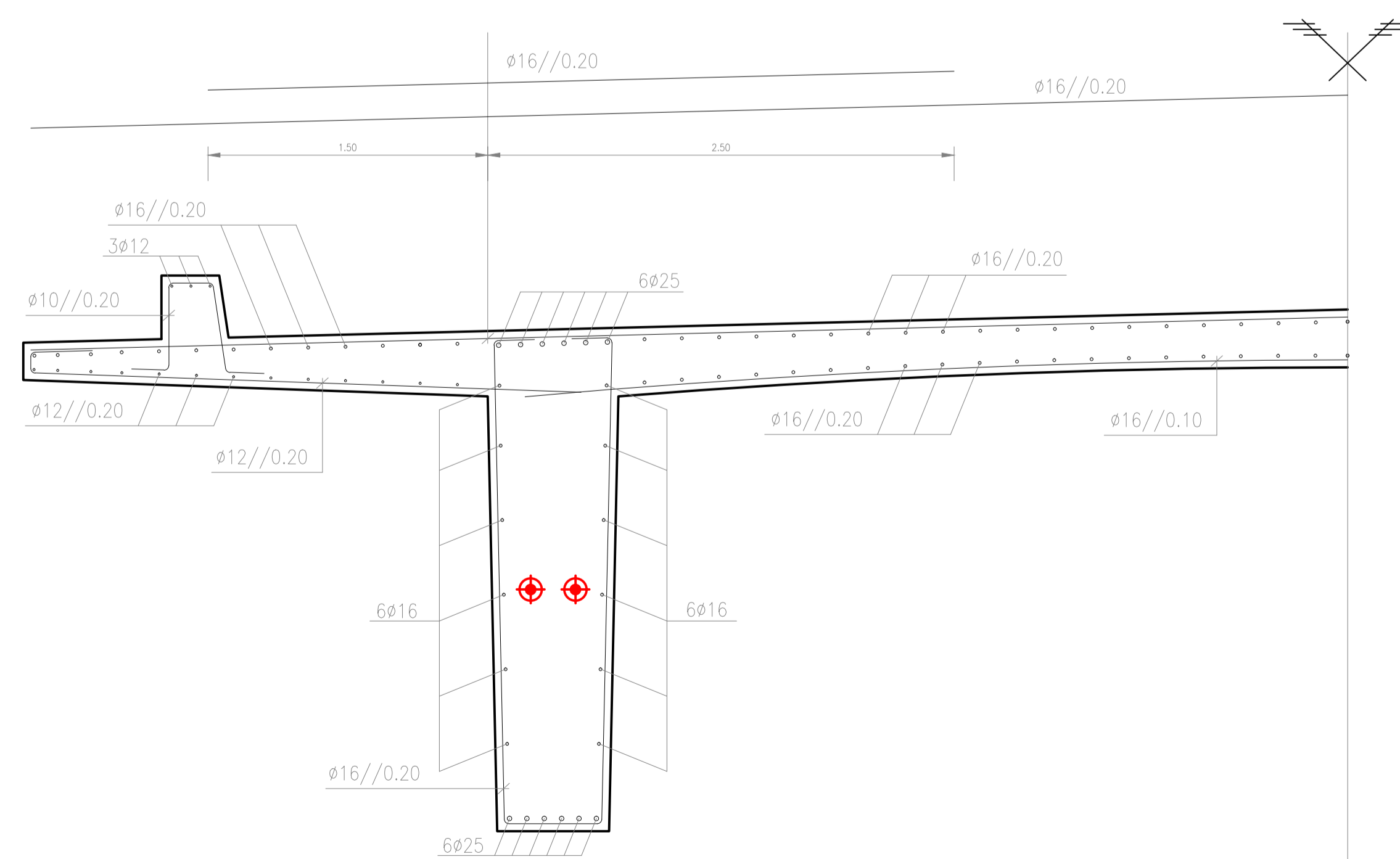
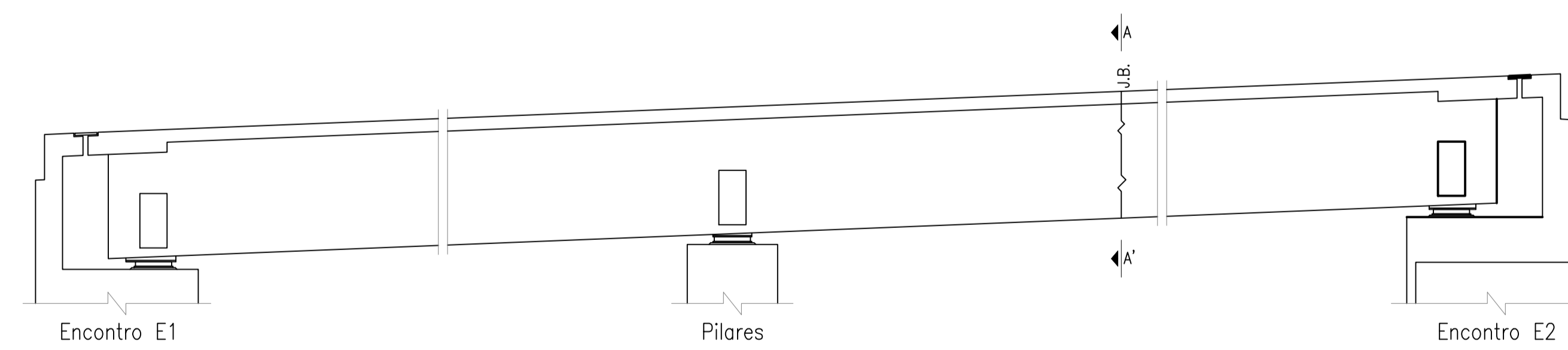


Laje do Tabuleiro  
Face Superior  
ESCALA - 1:50



Corte A-A'  
ESCALA - 1:25



Corte Longitudinal do Tabuleiro  
ESCALA - 1:100

- Materiais**
- a) Betão:  
 - Regularização - C16/20  
 - Encontros e fundações - C30/37  
 - Pilares e tabuleiro - C35/45
- b) Aços:  
 - Armaduras ordinárias - A500 NR  
 - Aço de pré-esforço - Y1860 S7
- Recobrimentos**
- a) Superfícies em contacto com terras - 7 cm  
 b) Restantes superfícies - 4 cm

**LEGENDA:**  
 J.B. - Junta de Betonagem.

	DEPARTAMENTO DE ENGENHARIA CIVIL TRABALHO FINAL DE MESTRADO	
	JOSÉ JOÃO ROCHA (LICENCIADO) N.º37471	PROJETO DE EXECUÇÃO DE UM VIADUTO RODOVIÁRIO EM BETÃO ARMADO PRÉ-ESFORÇADO
ESCALAS: A1: COMO INDICADO A3: DOBRO DO INDICADO DEZEMBRO DE 2015	TABULEIRO ARMADURAS	DESENHO N.º <b>17/21</b>