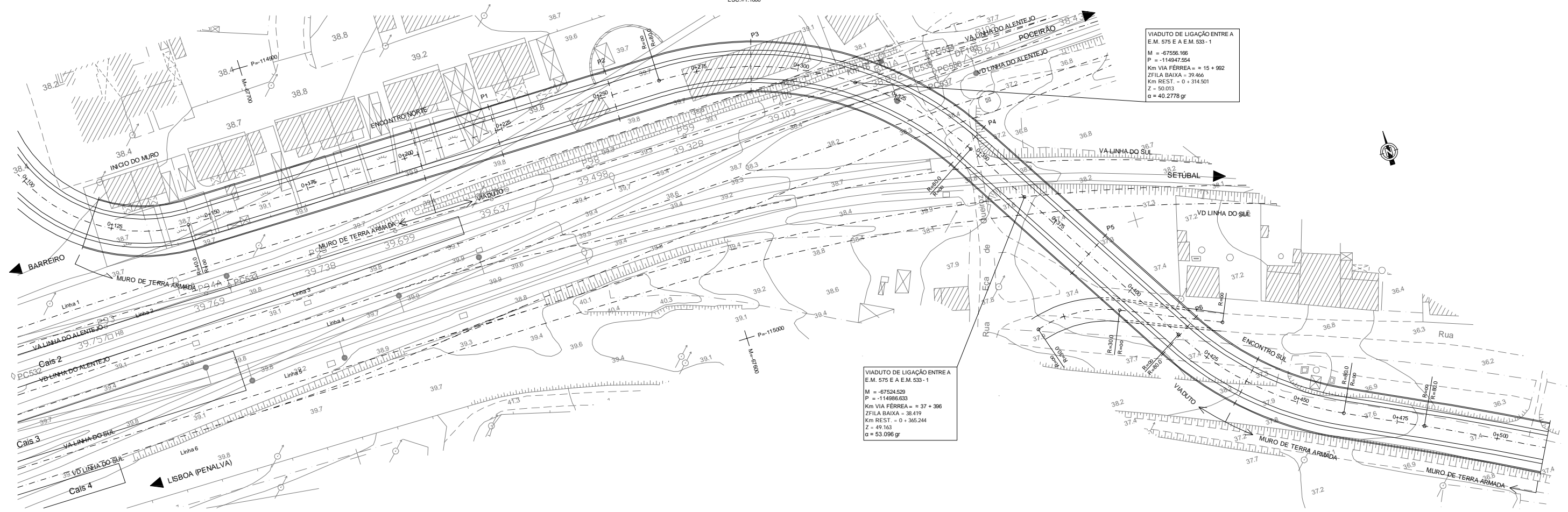


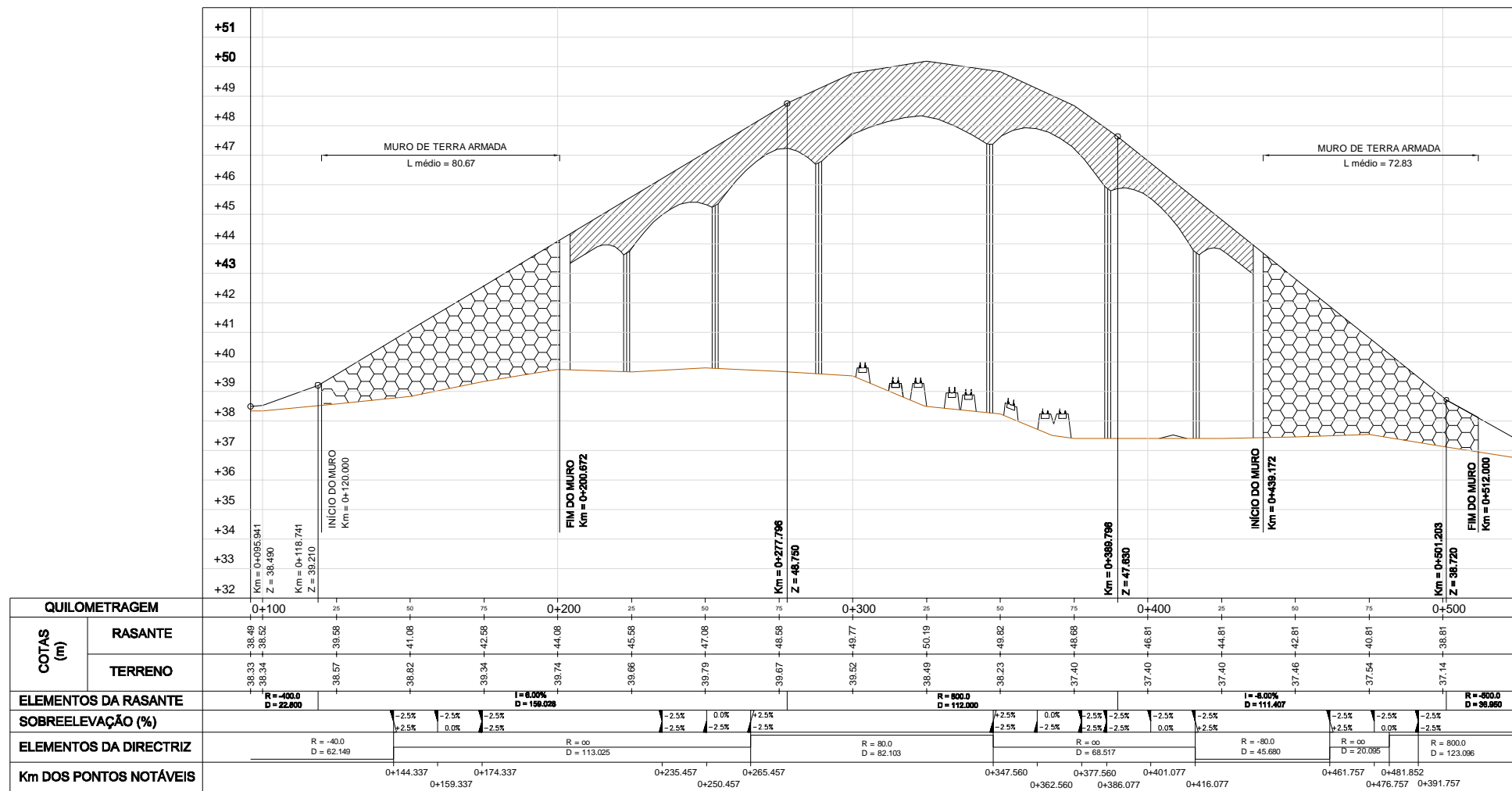
PLANTA DE IMPLANTAÇÃO

ESC.=1:1000



PERFIL LONGITUDINAL REST. DE LIGAÇÃO ENTRE A E.M. 575 E A E.M. 533-1

ESC. H=1:2000 / V=1:200



INSTITUTO SUPERIOR DE ENGENHARIA DE LISBOA
 DEPARTAMENTO DE ENGENHARIA CIVIL
 Trabalho Final de Mestrado - Projecto de Execução de um Viaduto de ligação entre a E.M. 575 e a E.M. 533-1 situado no Pinhal Novo

Projecto: Telmo Zegre, aluno nº 29131
 Mestrado em Engenharia Civil
 Especialidade: Estruturas

Designação: GEOMETRIA DO TRAÇADO

ESCALA: Conforme indicado
 DATA: Dezembro de 2010
 Substituído por: Substituído por:

2/17