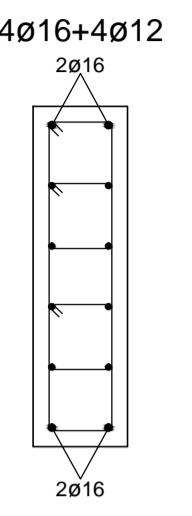
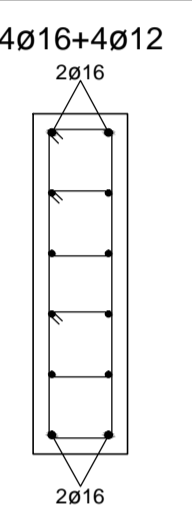
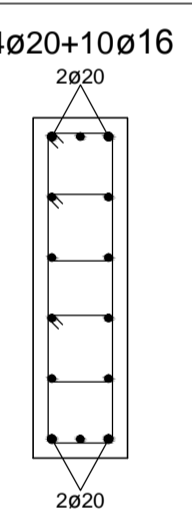
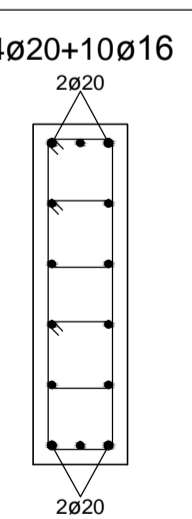
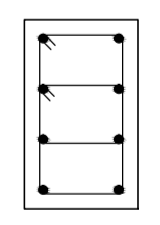
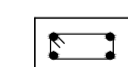
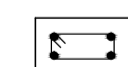
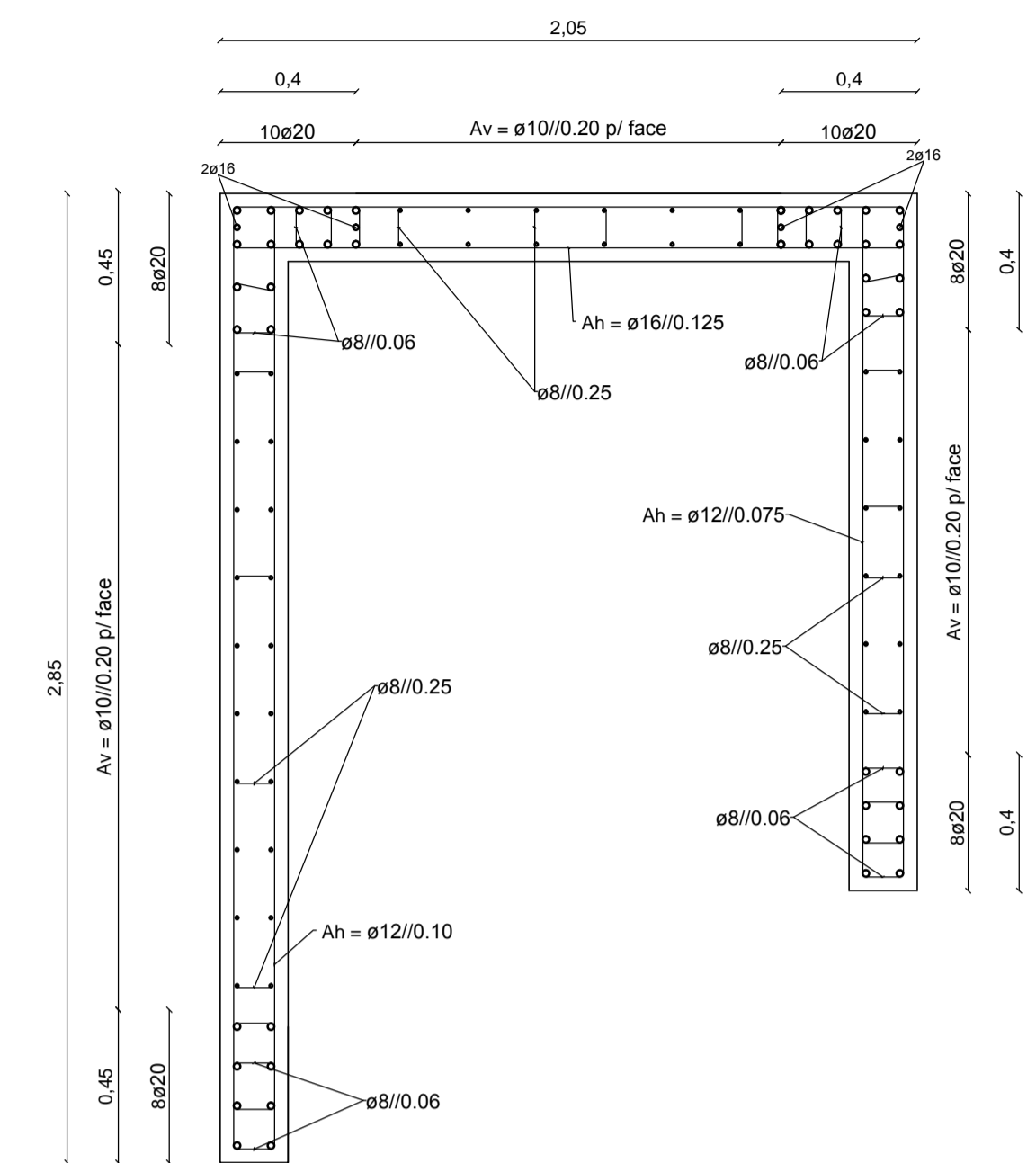
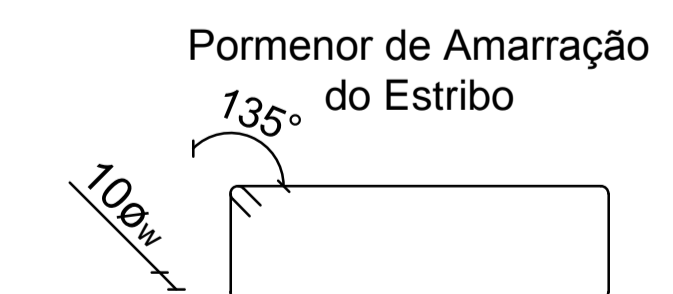
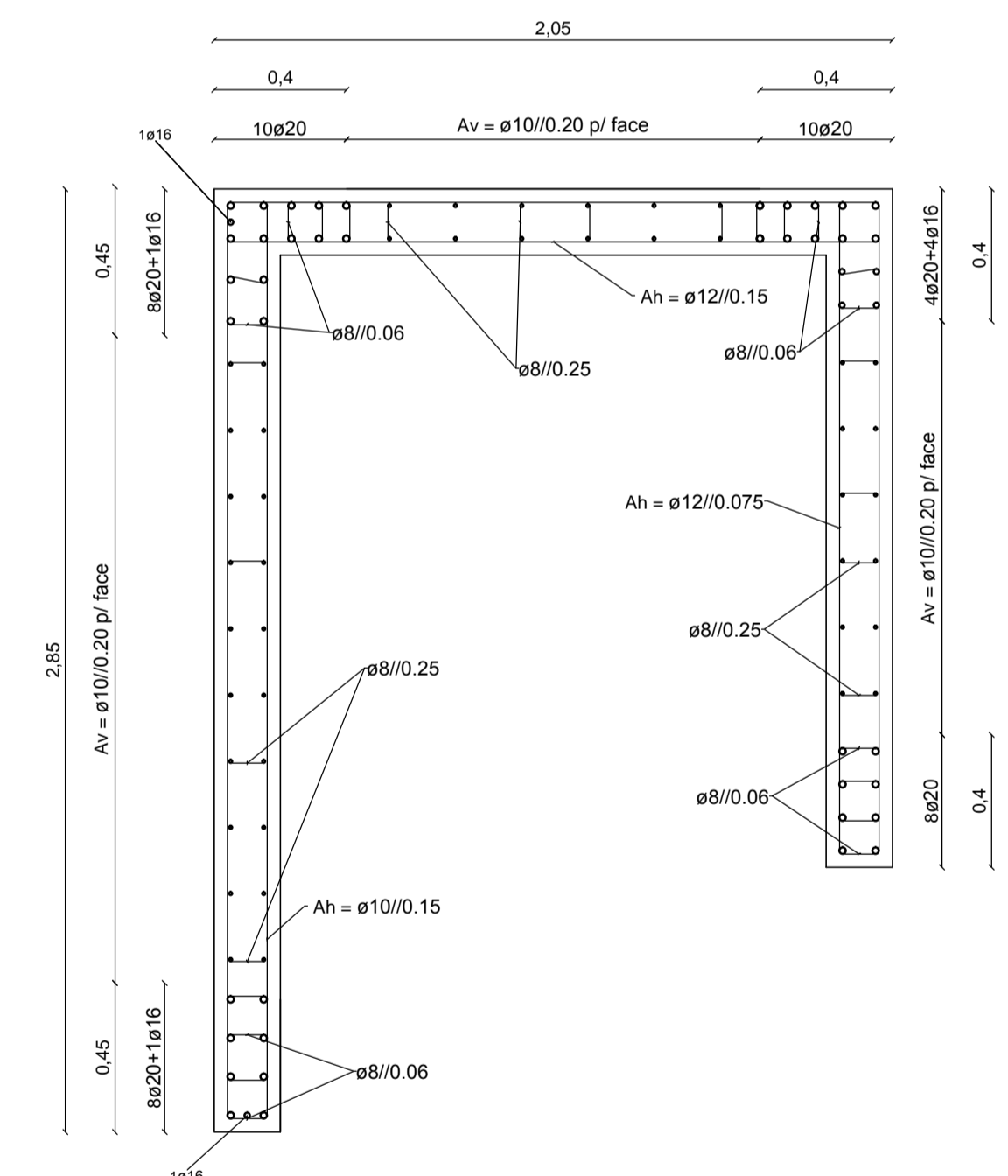


Pilar Troço	P25	P26	P27	P28
4º Troço	 <p>4Ø16+4Ø12 2Ø16 2Ø16</p> <p>Secção 0,25x0,90</p> <p>Cintas: Crítica Cintas Interiores e Exteriores ø8/0,075 Comprimento da Zona Crítica (lcr) lcr=Comprimento total do pilar</p>	—	—	—
3º Troço	 <p>4Ø16+4Ø12 2Ø16 2Ø16</p> <p>Secção 0,25x0,90</p> <p>Cintas: Crítica Cintas Interiores e Exteriores ø8/0,075 Comprimento da Zona Crítica (lcr) lcr= Comprimento total do pilar</p>	—	—	—
2º Troço	 <p>4Ø20+10Ø16 2Ø20 2Ø20</p> <p>Secção 0,25x0,90</p> <p>Cintas: Crítica Cintas Interiores e Exteriores ø8/0,075 Comprimento da Zona Crítica (lcr) lcr= Comprimento total do pilar</p>	—	—	—
1º Troço	 <p>4Ø20+10Ø16 2Ø20 2Ø20</p> <p>Secção 0,25x0,90</p> <p>Cintas: Corrente Cintas Interiores e Exteriores ø8/0,25 Crítica Cintas Interiores e Exteriores ø8/0,075 Comprimento da Zona Crítica (lcr) lcr= 0,90 (Parcial)</p>	 <p>8Ø16</p> <p>Secção 0,30x0,50</p> <p>Cintas: Corrente Cintas Interiores e Exteriores ø8/0,25 Crítica Cintas Interiores e Exteriores ø8/0,10 Comprimento da Zona Crítica (lcr) lcr= 0,70 (Parcial)</p>	 <p>4Ø16</p> <p>Secção 0,25x0,15</p> <p>Cintas: Corrente Cintas Interiores e Exteriores ø8/0,25 Crítica Cintas Interiores e Exteriores ø8/0,075 Comprimento da Zona Crítica (lcr) lcr= 0,70 (Parcial)</p>	 <p>4Ø16</p> <p>Secção 0,25x0,15</p> <p>Cintas: Corrente Cintas Interiores e Exteriores ø8/0,25 Crítica Cintas Interiores e Exteriores ø8/0,075 Comprimento da Zona Crítica (lcr) lcr= 0,70 (Parcial)</p>

Núcleo do Elevador - 1º ao 3º Troço



Núcleo do Elevador - 4º Troço



Varão	l _{bd}	l ₀
ø10	0,50	0,70
ø12	0,55	0,85
ø16	0,75	1,10
ø20	0,95	1,40
ø25	1,15	1,75

l_{bd} - Comprimento de Amarração

l₀ - Comprimento de Emenda

Materiais	
BETÃO:	
Em geral	NP EN206-1 C25/30 XC1(pt) C10.20 Dmax20 S4 c=35
Lajes	NP EN206-1 C25/30 XC1(pt) C10.20 Dmax20 S4 c=35
Muros de Contenção	NP EN206-1 C25/30 XC2(pt) C10.20 Dmax20 S4 c=40
Sapatas e Vigas de Fundação	NP EN206-1 C25/30 XC2(pt) C10.20 Dmax20 S4 c=40
Regularização	NP EN206-1 C25/30 X0(pt) Dmax20 S4 c - Recobrimento nominal (mm)
AÇO:	
Armaduras Ordinárias	A400 NR SD

 Elaborado por: Stéphane Marques nº33261 Dezembro 2014	ÁREA DEPARTAMENTAL DE ENGENHARIA CIVIL Mestrado em Engenharia Civil	Escala: 1/20
	Trabalho Final de Mestrado	DESENHO N.º 14 Formato A1
	Betão Armado Quadro Pilares 4/4 e Nucleo Elevador	