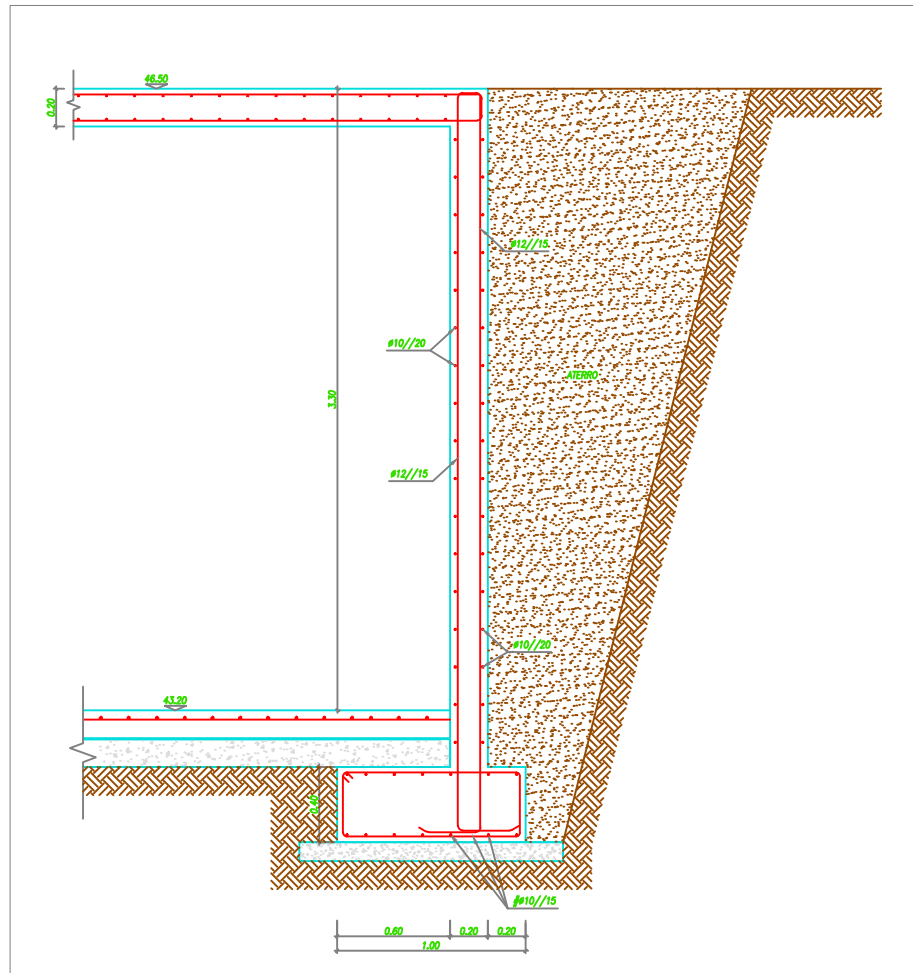
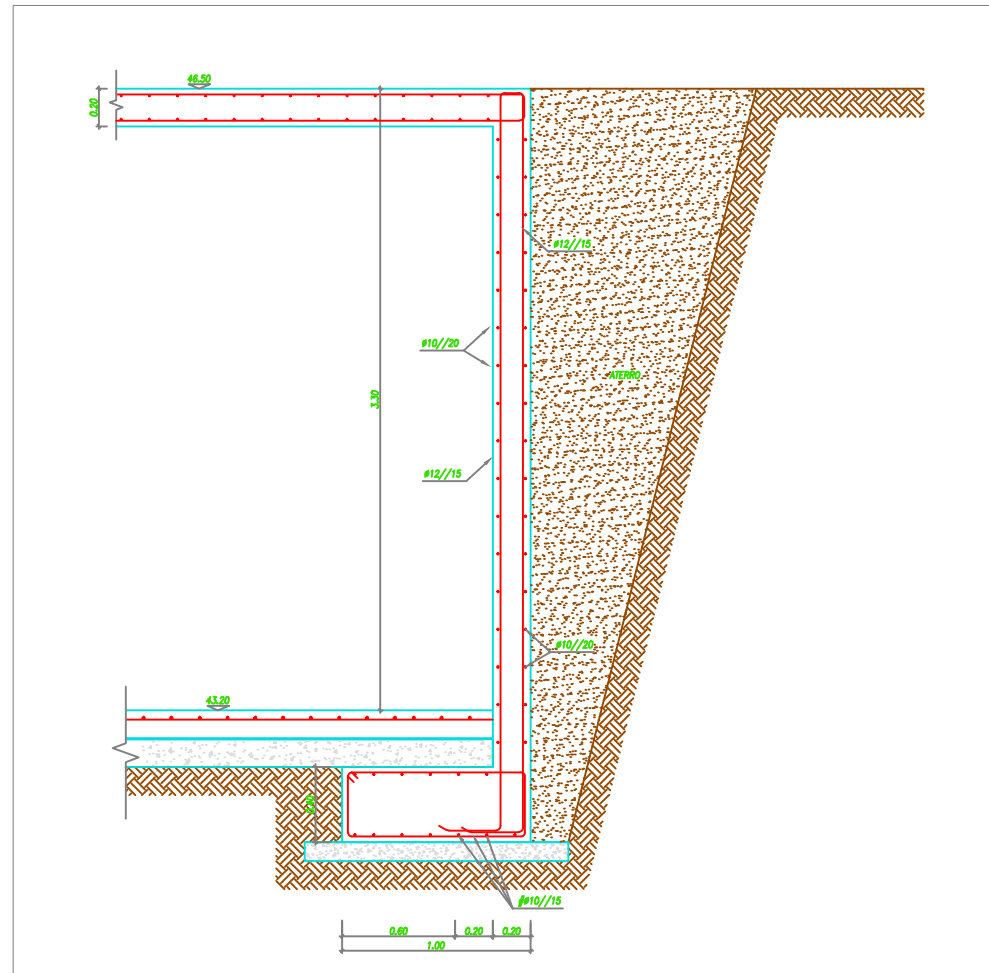


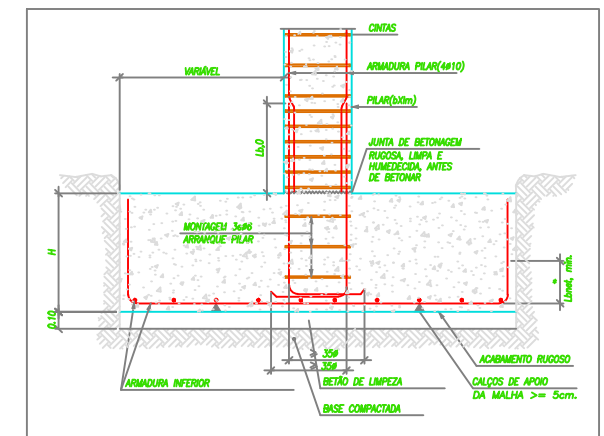
CORTE GÉNÉRICO DO MURO M1
PORMENOR DE DISPOSIÇÃO DE ARMADURAS
ESCALA: 1/20



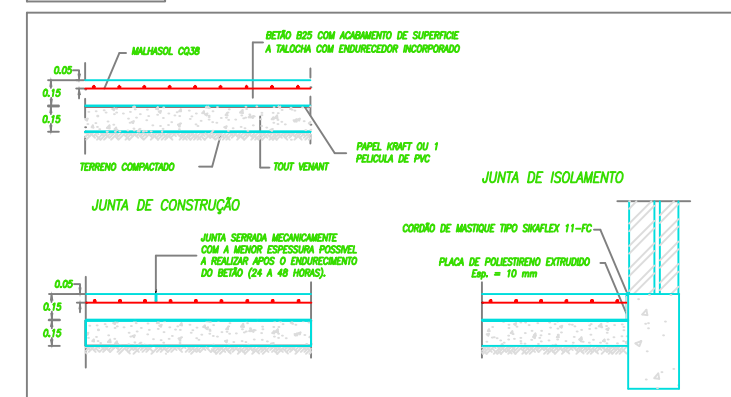
CORTE GÉNÉRICO DO MURO M2
PORMENOR DE DISPOSIÇÃO DE ARMADURAS
ESCALA: 1/20



PORMENOR SAPATA ISOLADA
SEM ESCALA



PAVIMENTO TERREO
SEM ESCALA



VALORES DO COMPRIMENTO DE AMARRAÇÃO, Lb,net

Tipo de aço	Tipo de amarração	Classes do betão							
		B20		B25		B30		B35	
		A	B	A	B	A	B	A	B
A400 NR	Recta	40#	60#	35#	50#	30#	45#	30#	40#
A400 ER	Com gancho	60#	85#	55#	80#	50#	75#	45#	65#
A500 NR	Recta	50#	75#	45#	65#	40#	60#	35#	50#
A500 ER									

NOTAS:

- 1 - A IMPLANTAÇÃO RIGOROSA DE TODOS OS ELEMENTOS VERTICAIS DA SUPERESTRUTURA DEVERÁ SER CONFIRMADA NA OBRA COM O PROJECTO DE ARQUITECTURA.
- 2 - A FUNDAÇÃO FOI DIMENSIONADA PARA UMA TENSÃO DE CONTACTO DE 0.15 MPa. CASO ESTE VALOR NÃO SEJA ATINGIDO À COTA DE FUNDAÇÃO INDICADA NO PROJECTO, A ESCAVAÇÃO DEVERÁ SER APROFUNDADA E PREENCHIDO O ESPAÇO CORRESPONDENTE COM BETÃO CICLÓPICO.
- 3 - A EXECUÇÃO DA ESTRUTURA DEVERÁ SER COORDENADA EM CONJUNTO COM AS OBRAS ENVOLVENTES.

RECOBRIMENTO DAS ARMADURAS

ELEMENTOS	RECOBRIMENTOS (cm)
RECOBRIMENTO - c (CM) e c > #	
VIGAS	2,5
LAIJES	2,0
PILARES	2,5
SAPATAS/ VIGAS DE EQUILIBRIO LITEIS/ESTACAS	5,0
MUROS DE SUPORTE	
- FACE AO TERRENO	5,0
- FACE INTERIOR	2,5

MATERIAIS:

- BETÃO SIMPLES - C16/20 (B20)
- BETÃO ARMADO - C20/25 (B25)
- VARÕES - A400NR
- AÇO EM PERFIS - S235 (Fe360)
- PARAFUSOS - CLASSE 8.8
- CHAPAS METÁLICAS - S235 (Fe360)

REF.	DATA	PROJ.	DES.	VERIF.

PROJECTISTA: _____ PROMOTOR: _____

IQPE - ENGENHARIA
INVESTIMENTOS E SERVIÇOS DE ENGENHARIA, LDA
Rua: Henrique de Sa Albuquerque, 118 - 1.º andar - 9100-000 - Funchal, Madeira - Portugal

FRANCAIRES
 INVESTIMENTOS IMOBILIÁRIOS, LDA

VISTO: _____

LOTEAMENTO 14/2004 - LOTE 7 - SÍTIO DA AJUDA - S. MARTINHO - FUNCHAL

DESENHO: MARELA MONTEIRO PROJECTO: VIVENDA IMC7

PROCESSO N.º 212/04/08 DESIGNAÇÃO: CORTES GÉNÉRICOS DOS MUROS M1 E M2 PORMENORES CONSTRUTIVOS

ESPECIALIDADE: ESTABILIDADE FASE: LICENCIAMENTO DATA: MAIO 2008 ESCALA: 1/20 DES.º: 02

Desenho elaborado no programa AutoCAD LT 2006. Usando o sistema de coordenadas UTM.