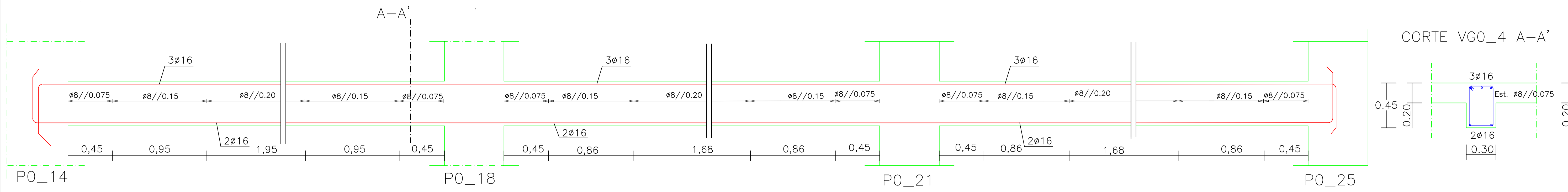


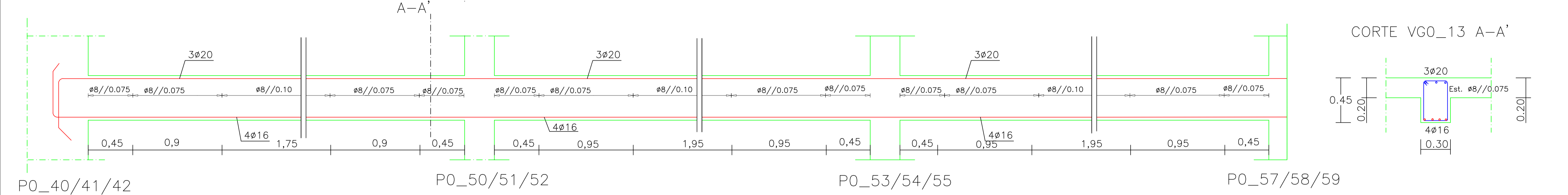
VIGA VG0_4

ESCALA 1/20



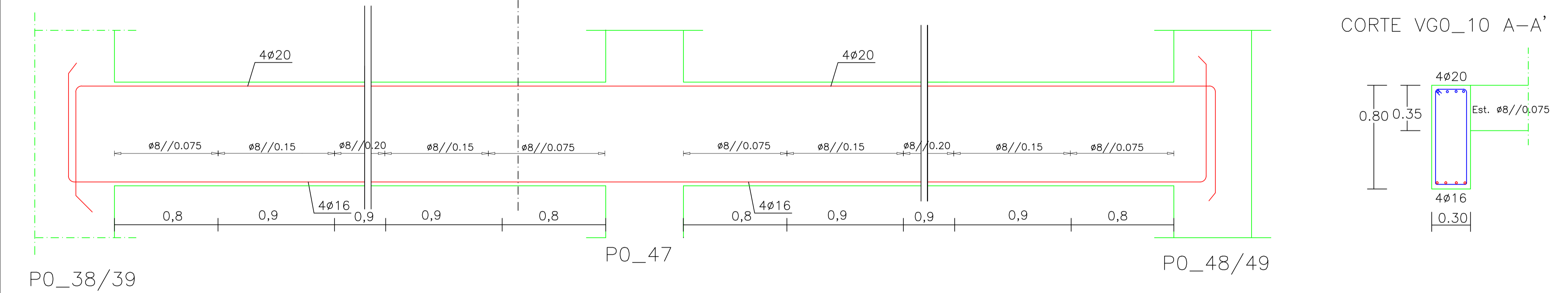
VIGA VG0_12/13/14

ESCALA 1/20



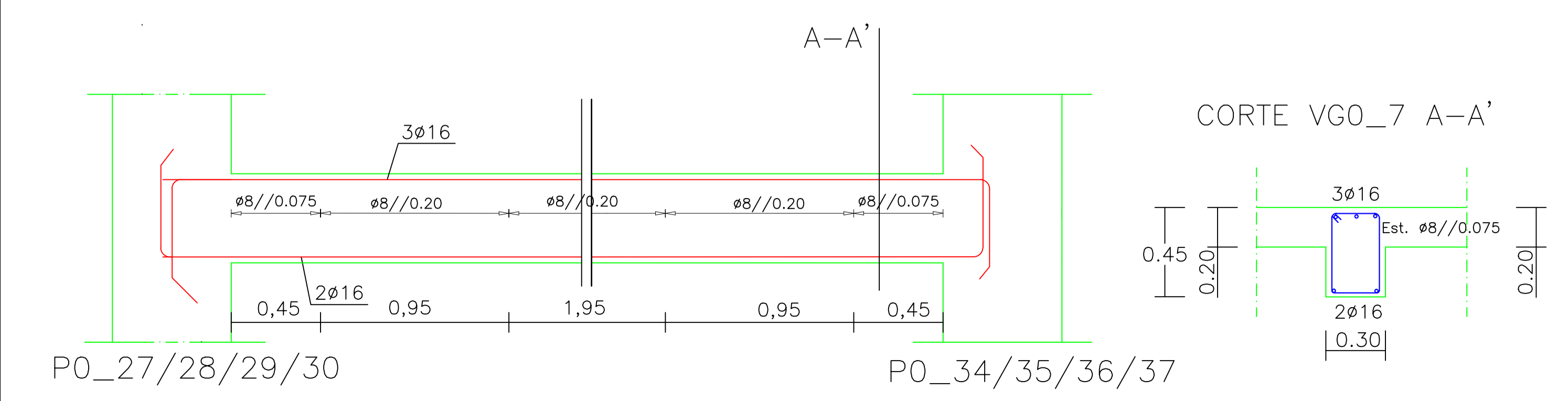
VIGA VG0_10/11

ESCALA 1/20



VIGA VG0_6/7/8/9/16

ESCALA 1/20



COMPRIMENTOS AMARRAÇÃO (lbd) E EMENDA (lbe)		
Varão	lbd (m)	lbe (m)
Ø10	0.40	0.65
Ø12	0.50	0.75
Ø16	0.70	1.00
Ø20	0.85	1.25
Ø25	1.05	1.25

MATERIAIS	
Fundações	NP EN 206-1:C25/30·XC2(P)·CL0,40·Dmáx 22·S4
Superestrutura	NP EN 206-1:C25/30·XC1(P)·CL0,40·Dmáx 22·S4
Regularização	NP EN 206-1:C16/20·XC1(P)·CL0,40·Dmáx 22·S4
ACO	
Fundações	A400NR SD
Superestrutura	A400NR SD

RECOBRIMENTOS	
Fundações	5,0cm
Pilares e Vigas	3,5cm
Lajes	3,5cm



ISEL

Área Departamental de Engenharia Civil
Mestrado em Engenharia Civil

Trabalho Final de Mestrado

Realizado por: André Cardoso N° 33505	BETÃO ARMADO Vigas - VG0_4/6/7/8/10/11 Vigas - VG0_12/13/14/16	Folha: 2/6 N°Des. 13/17 Escala: 1/20 Data: DEZEMBRO/15
---	---	---