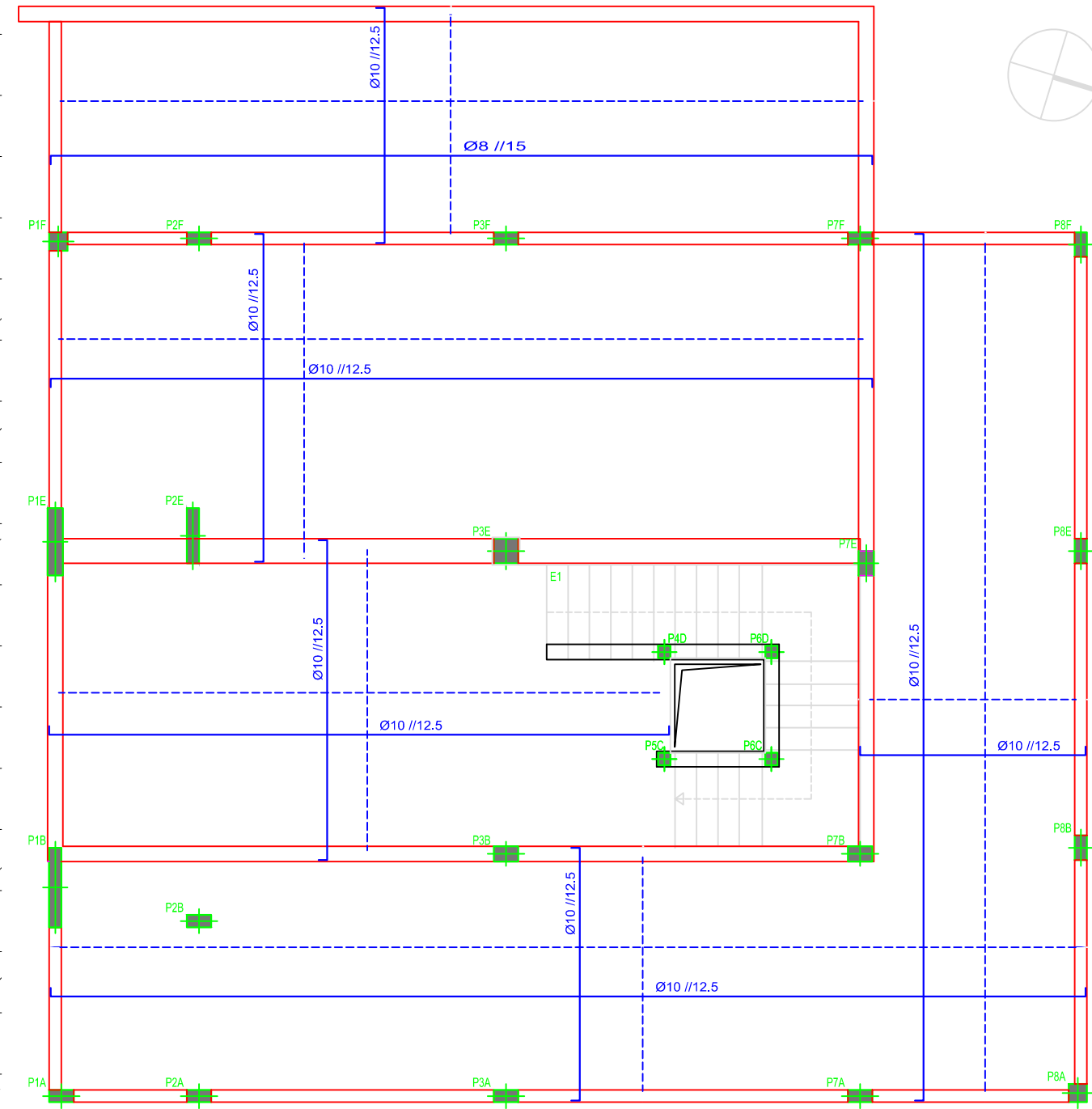


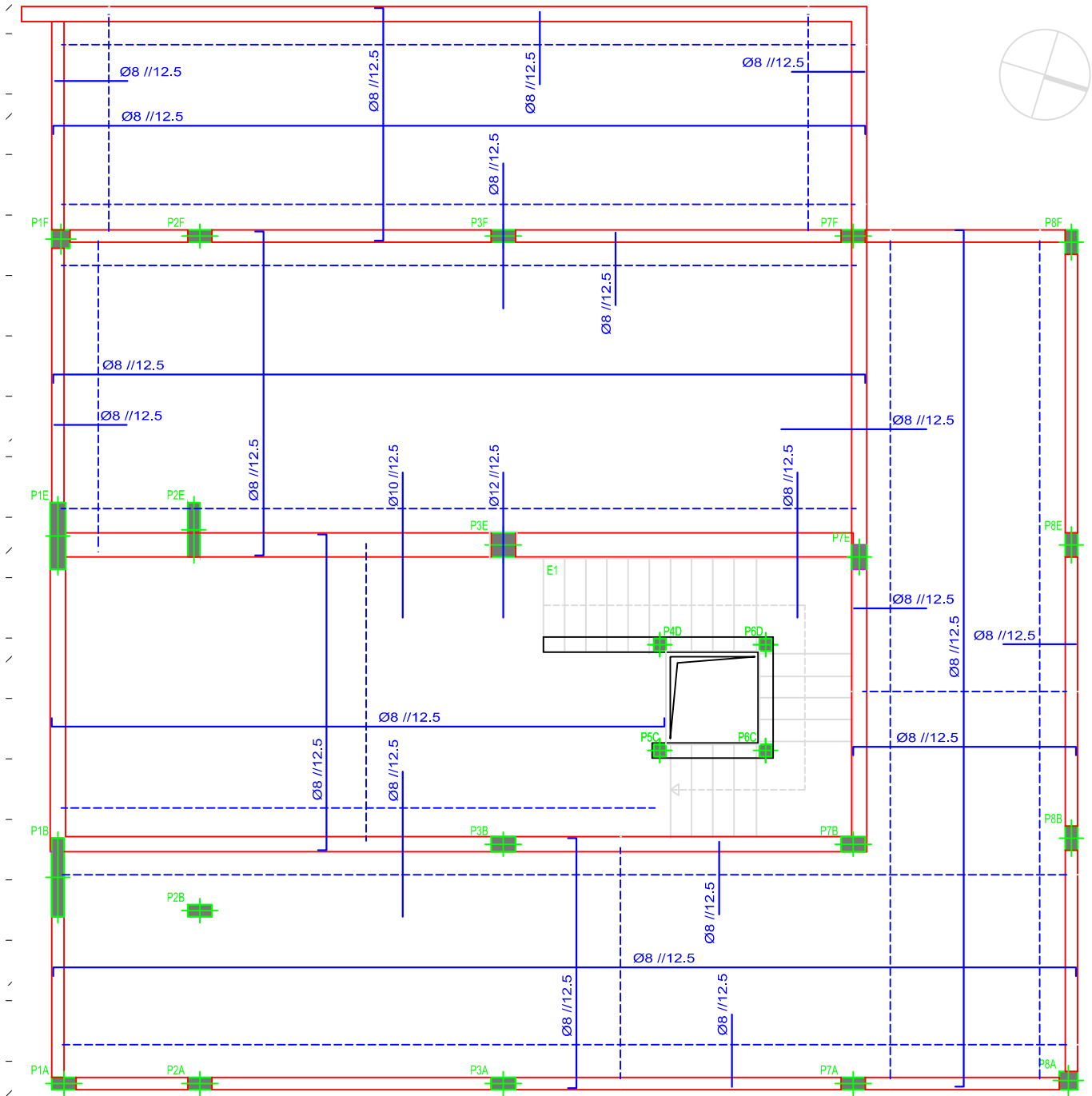
Laje de tecto do Piso -1

Armadura Inferior  
 Betão: C25/30  
 Aços em fundações: S-500  
 Aços em lajes: S-500  
 Escala: 1:100



Laje de tecto do Piso -1

Armadura Superior  
 Betão: C25/30  
 Aços em fundações: S-500  
 Aços em lajes: S-500  
 Escala: 1:100



ESPECIFICAÇÕES DE PROJECTO

GENÉRICAS (de acordo com NP ENV 13670-1 2005):		BETÃO:	
TEMPO DE VIDA ÚTIL DA ESTRUTURA	50 ANOS	CLASSE DO TEOR DE CLORETOS DE BETÃO	Cl 0.40 (XC) e Cl 0.20 (XD)
CLASSE DE INSPEÇÃO DA ESTRUTURA	CLASSE 2	CLASSE DE CONSISTÊNCIA	S3
TÉCNICO RESPONSÁVEL PELA INSPEÇÃO	DIRECTOR DE OBRA	DIMENSÃO MÁXIMA DO INERTE	d_max
PRODUÇÃO DO BETÃO DA CLASSE DE RESISTÊNCIA ESPECIFICADA DE ACORDO COM A NP EN206-1		NOTA: OS INERTES USADOS NO FABRICO DO BETÃO, DEVERÃO TER UMA DIMENSÃO MÁXIMA, d_max, DE ACORDO COM O MENOR DOS VALORES:	
CLASSE DE EXPOSIÇÃO DE ELEMENTOS ENTERRADOS	XC2	<p>d_max ≤ A - 0.5 cm                  d_max ≤ B - 0.5 cm                  d_max ≤ C - 0.5 cm                  d_max ≤ D - 0.5 cm                  d_max ≤ Cv - 0.5 cm                  d_max ≤ Ch - 0.5 cm</p>	
CLASSE DE EXPOSIÇÃO DE ELEMENTOS PROTEGIDOS	XC3		
CLASSE DE EXPOSIÇÃO DE ELEMENTOS EXPOSTOS AO AMBIENTE	XC4		

Requerente: MOREIRA & GOUVEIA SA.		RUA DAS AMOREIRAS, NAZARÉ - FUNCHAL	
Obra: MORADIA UNIFAMILIAR			
Fase: ALTERAÇÃO	Desenho: ARMADURAS	Data: 09.2012	7.00
Especialidade: ESTRUTURA	Planta do Piso 0	Esc. 1.100	