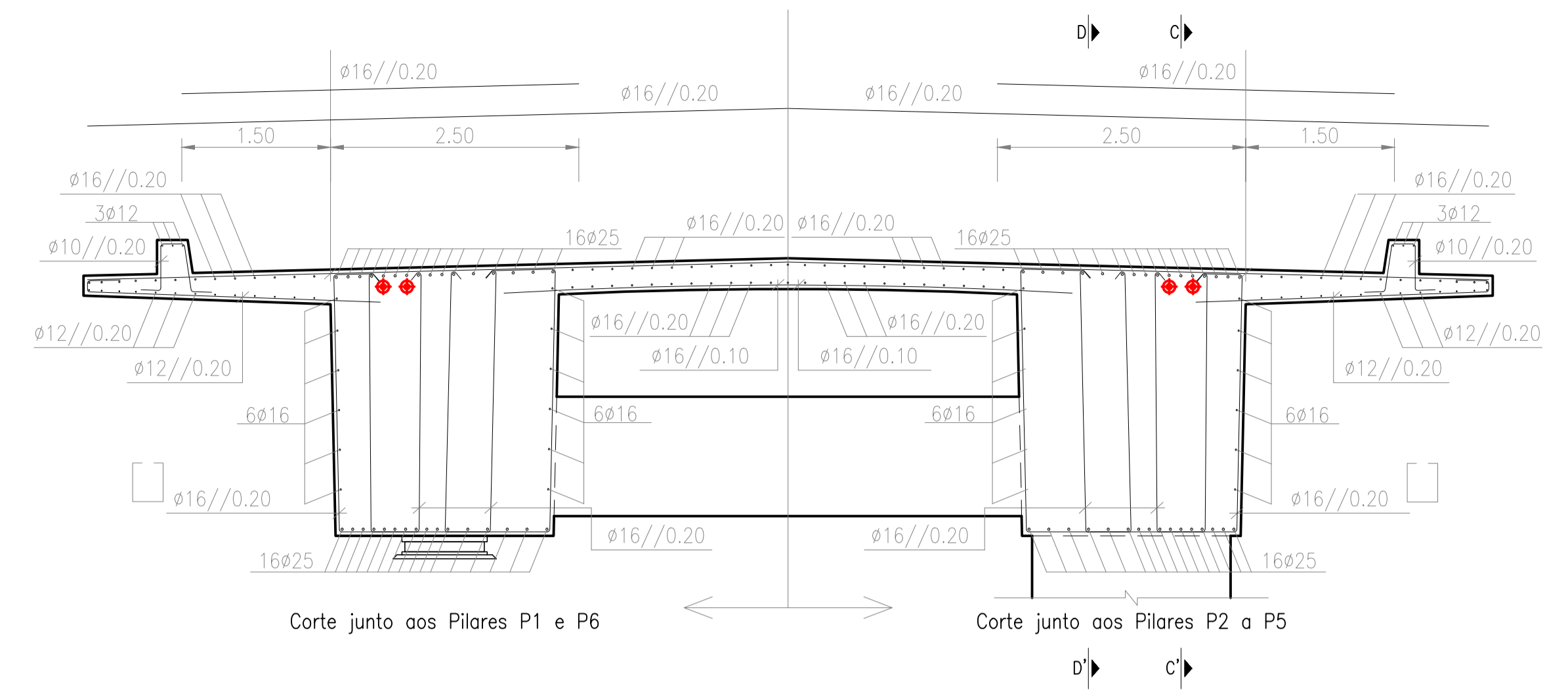
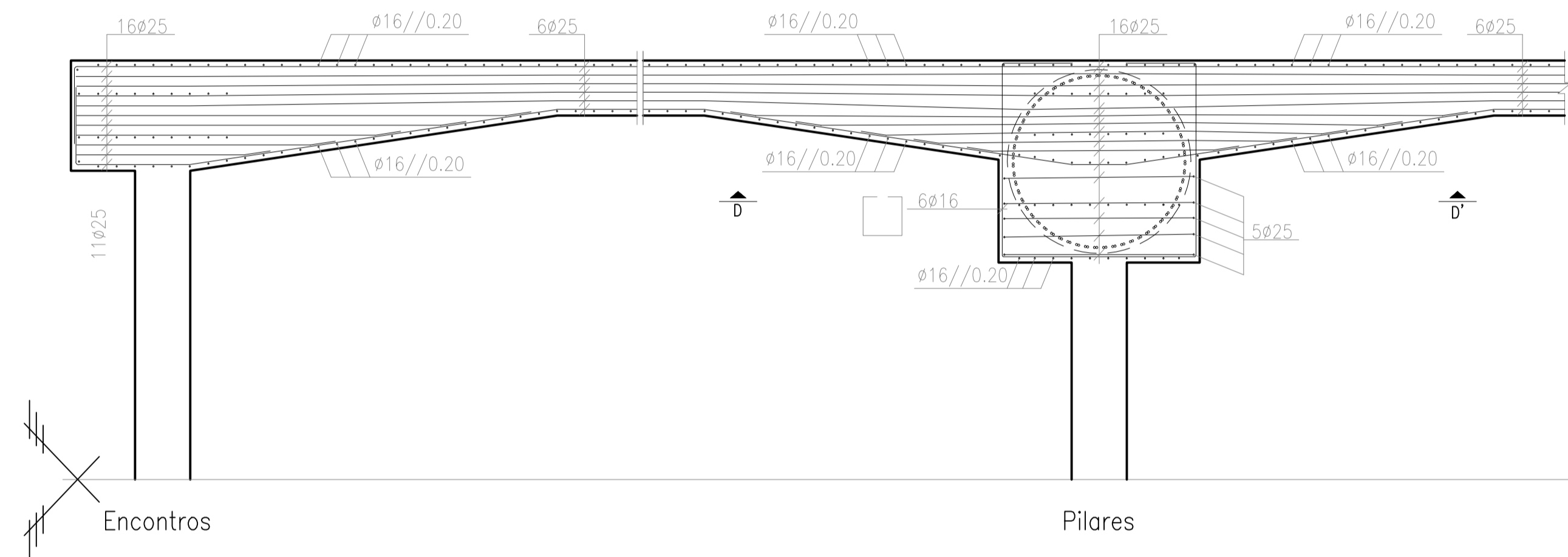


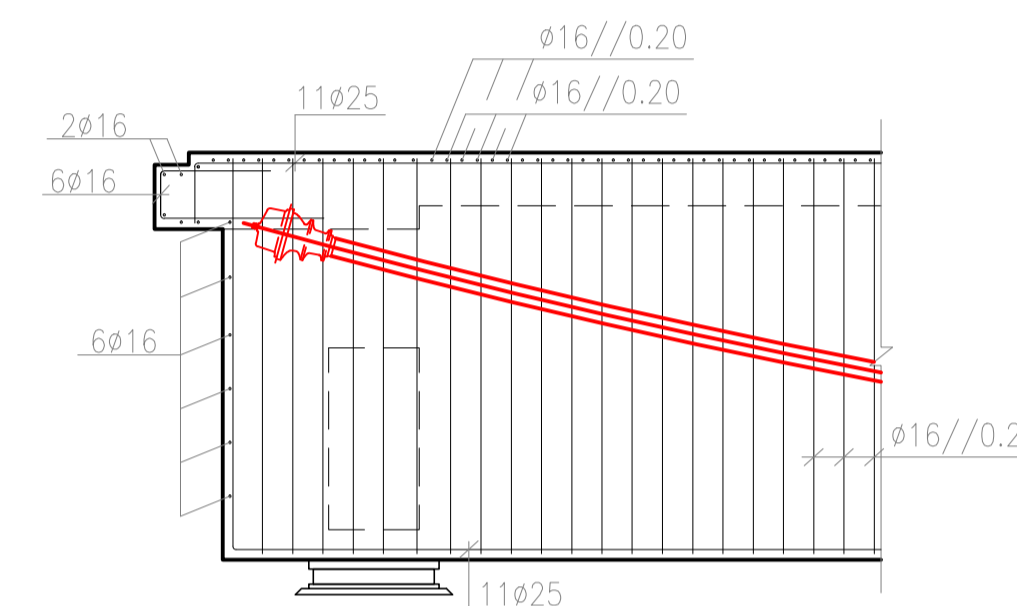
Corte Transversal pelo Vão e junto aos Encontros
ESCALA - 1:50



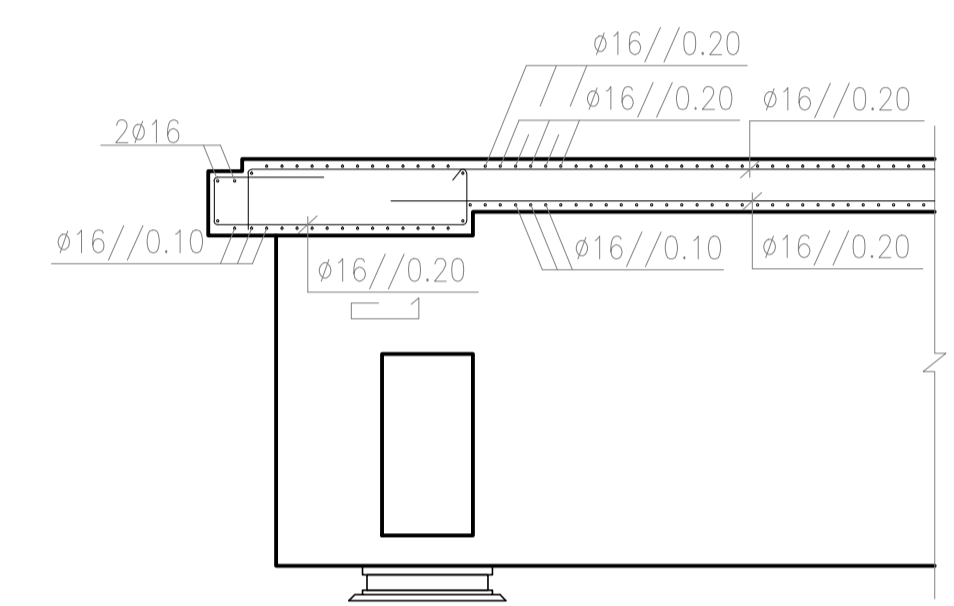
Corte Transversal junto aos Pilares
ESCALA - 1:50



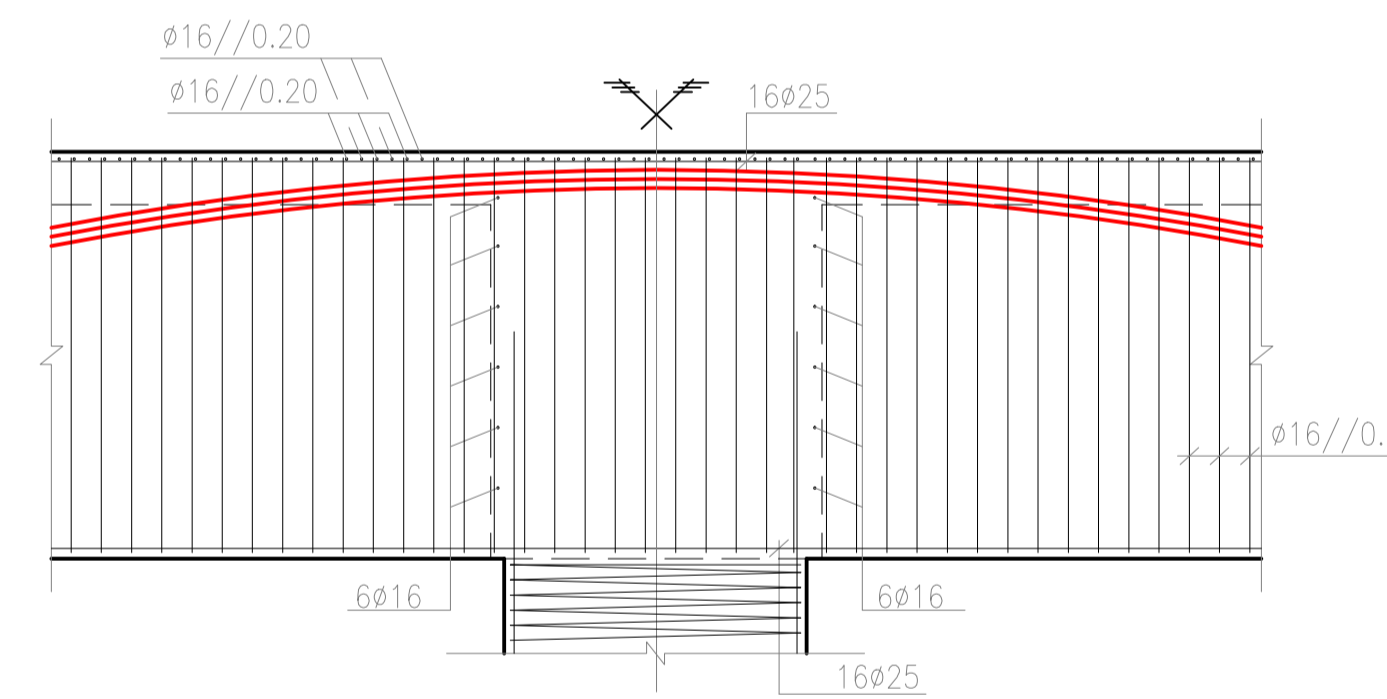
Face Inferior das Almas do Tabuleiro
ESCALA - 1:50



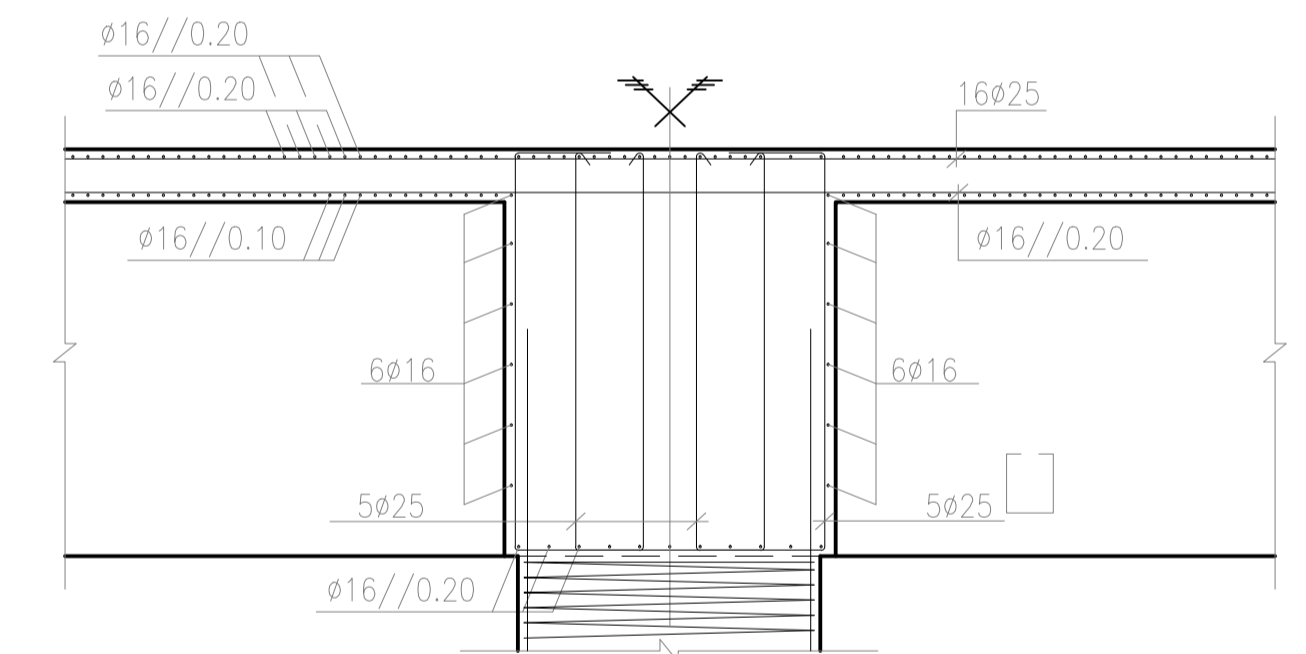
Corte A-A'
ESCALA - 1:50



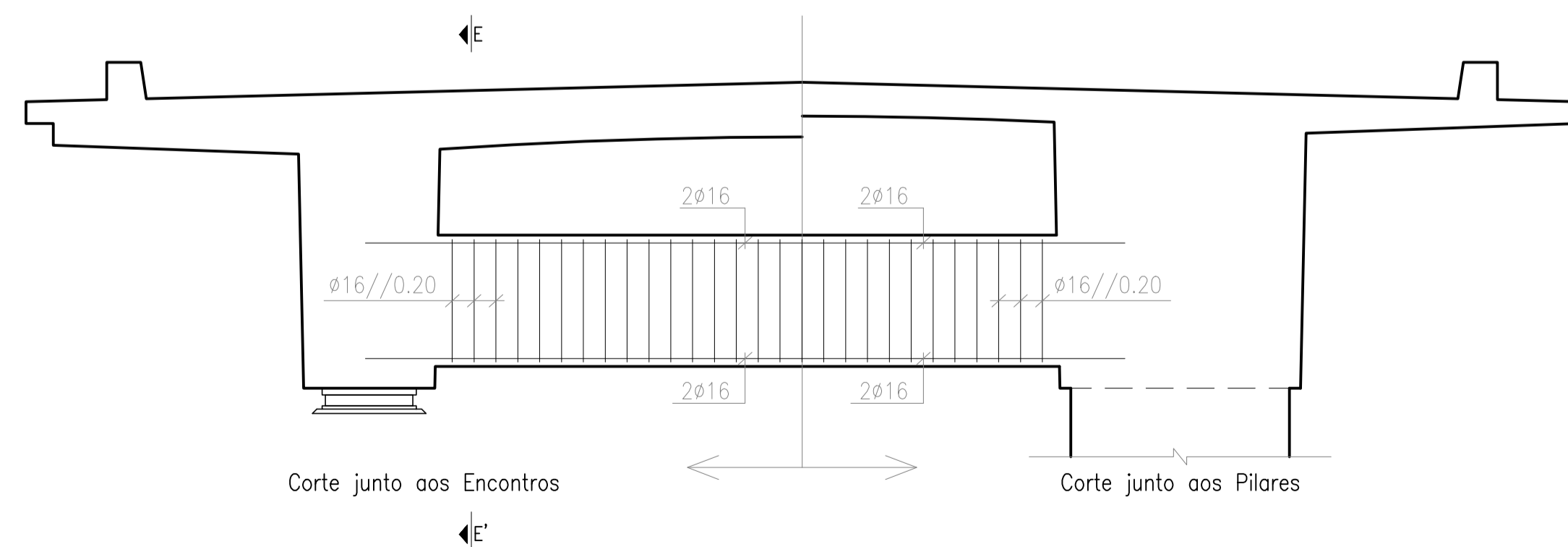
Corte B-B'
ESCALA - 1:50



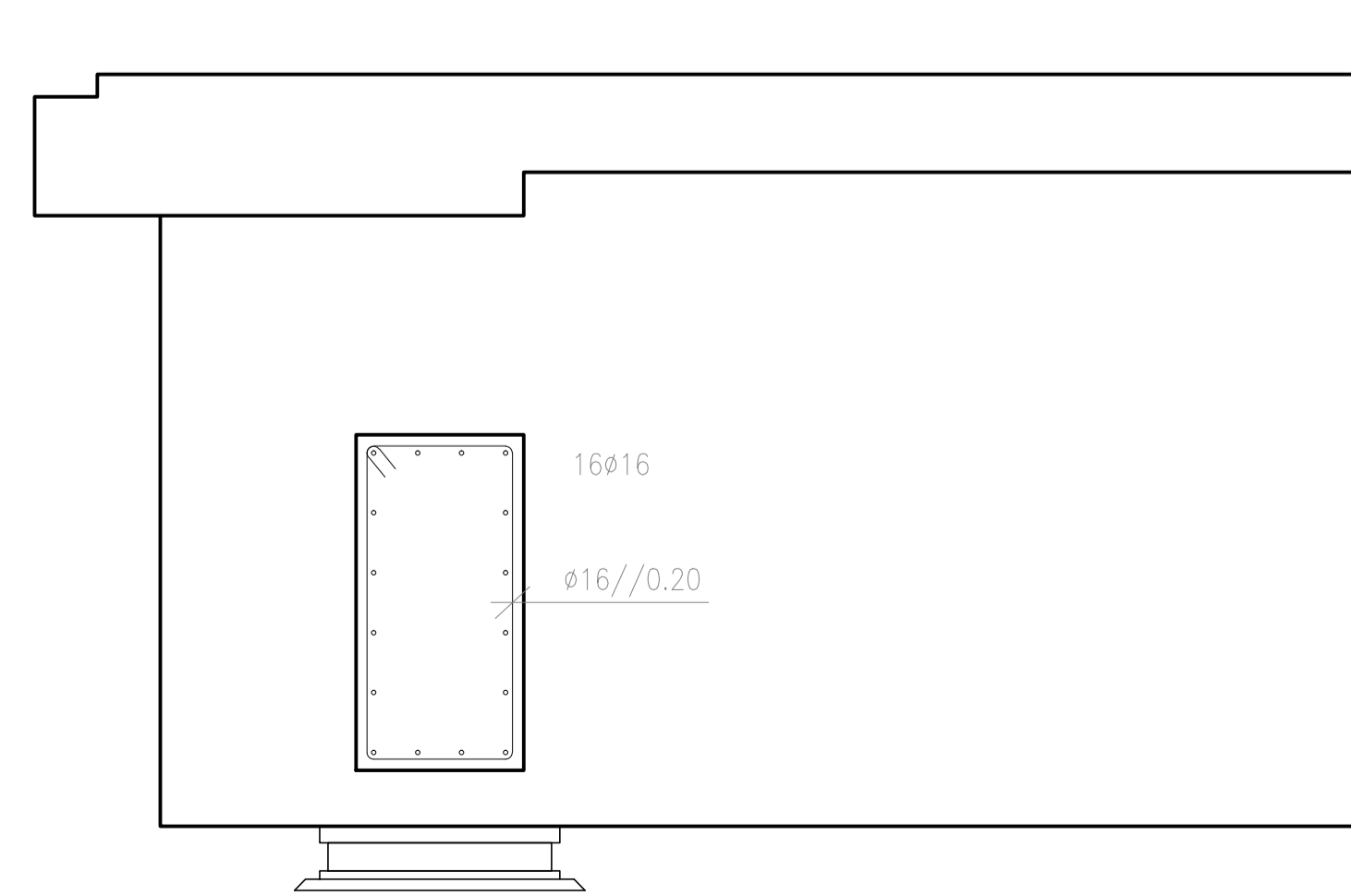
Corte C-C'
ESCALA - 1:50



Corte D-D'
ESCALA - 1:50



Carlingas junto aos Encontros e Pilares
ESCALA - 1:50



Corte E-E'
ESCALA - 1:25

- Materiais**
- a) Betão:
- Regularização - C16/20
- Encontros e fundações - C30/37
- Pilares e tabuleiro - C35/45
- b) Aços:
- Armaduras ordinárias - A500 NR
- Aço de pré-esforço - Y1860 S7
- Recobrimentos**
- a) Superfícies em contacto com terras - 7 cm
b) Restantes superfícies - 4 cm

	DEPARTAMENTO DE ENGENHARIA CIVIL TRABALHO FINAL DE MESTRADO	
	JOSÉ JOÃO ROCHA (LICENCIADO) Nº37471	PROJETO DE EXECUÇÃO DE UM VIADUTO RODOVIÁRIO EM BETÃO ARMADO PRÉ-ESFORÇADO
ESCALAS: A1: COMO INDICADO A3: DOBRO DO INDICADO DEZEMBRO DE 2015	TABULEIRO ARMADURAS	DESENHO N.º 16/21