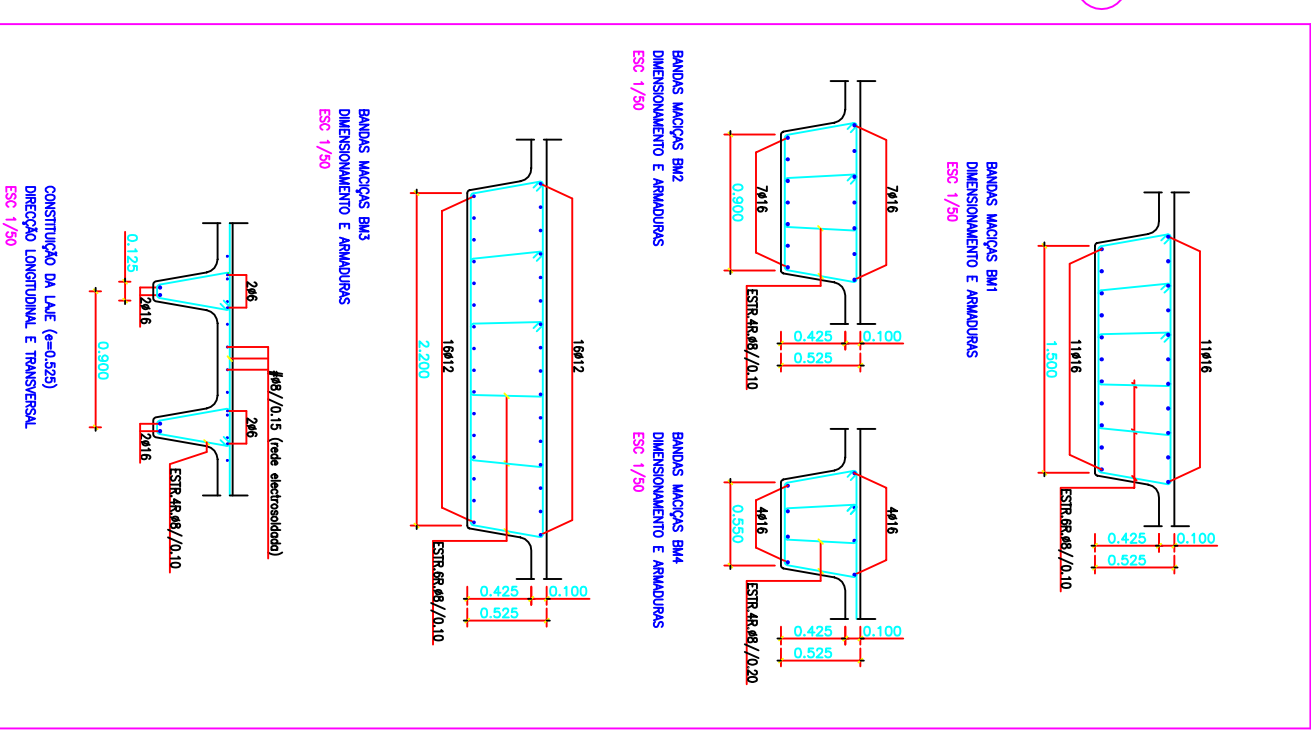


PLANTA DA COBERTURA
ARMADURA SUPERIOR

FORMENORIZAÇÃO DAS ARMADURAS DA LAJE



NOTAS:

- AS ARMADURAS INDICADAS PARA AS NERVURAS, BANDAS MACIÇAS E BORRO DA LAJE (APOIADO OU NÃO) SÃO CORRIDAS, A ELAS DEPENDENDO SER ADICIONADOS OS RETORÇOS INDICADOS EM PLANTA.
- AS ARMADURAS TRANSVERSAS DEVEREM SER LEVADAS ATÉ A FACE DOS PILARES.
- AS ARMADURAS LONGITUDINAIS DAS NERVURAS E BANDAS MACIÇAS NÃO SERÃO INTERROMPIDAS NO ATRAVESAMENTO DE PILARES E OUTRAS BANDAS MACIÇAS.

MATERIAIS:

- BETÃO C30/37 EM GERAL
 - BETÃO C12/15 NA REGULARIZAÇÃO DE FUNDAÇÕES
 - AÇO A500 NR EM ARMADURAS PASSIVAS
 - AÇO A500 ER EM REDE ELECTROSSOLDADA.
- RECOBRIMENTOS NOMINAIS:**
- 5.0cm EM SUPERFÍCIES EM CONTACTO COM O SOLO
 - 3.5cm EM GERAL

CURSO Mestrado em Engenharia Civil

TÍTULO Projecto de Fundações e Estrutura de um Edifício

DESCRIÇÃO Planta da Cobertura - Armadura Superior

FORMATO A3 ESCALA 1/250 DESENHO 18

ELABORADO POR Ana Catarina Lourenço Nunes Neves

Nº 30772 PERÍFL Estruturas DATA Outubro 2013