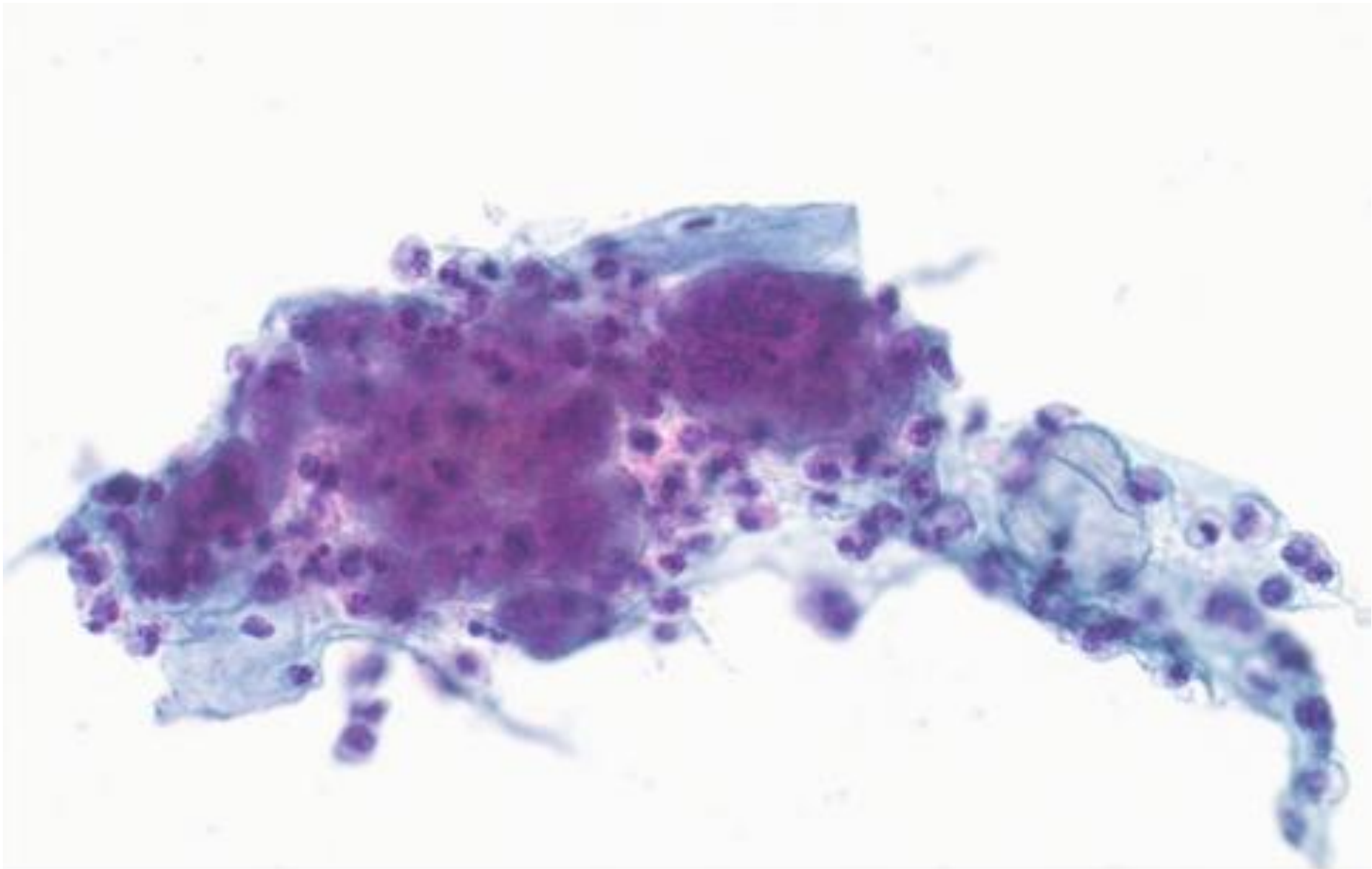


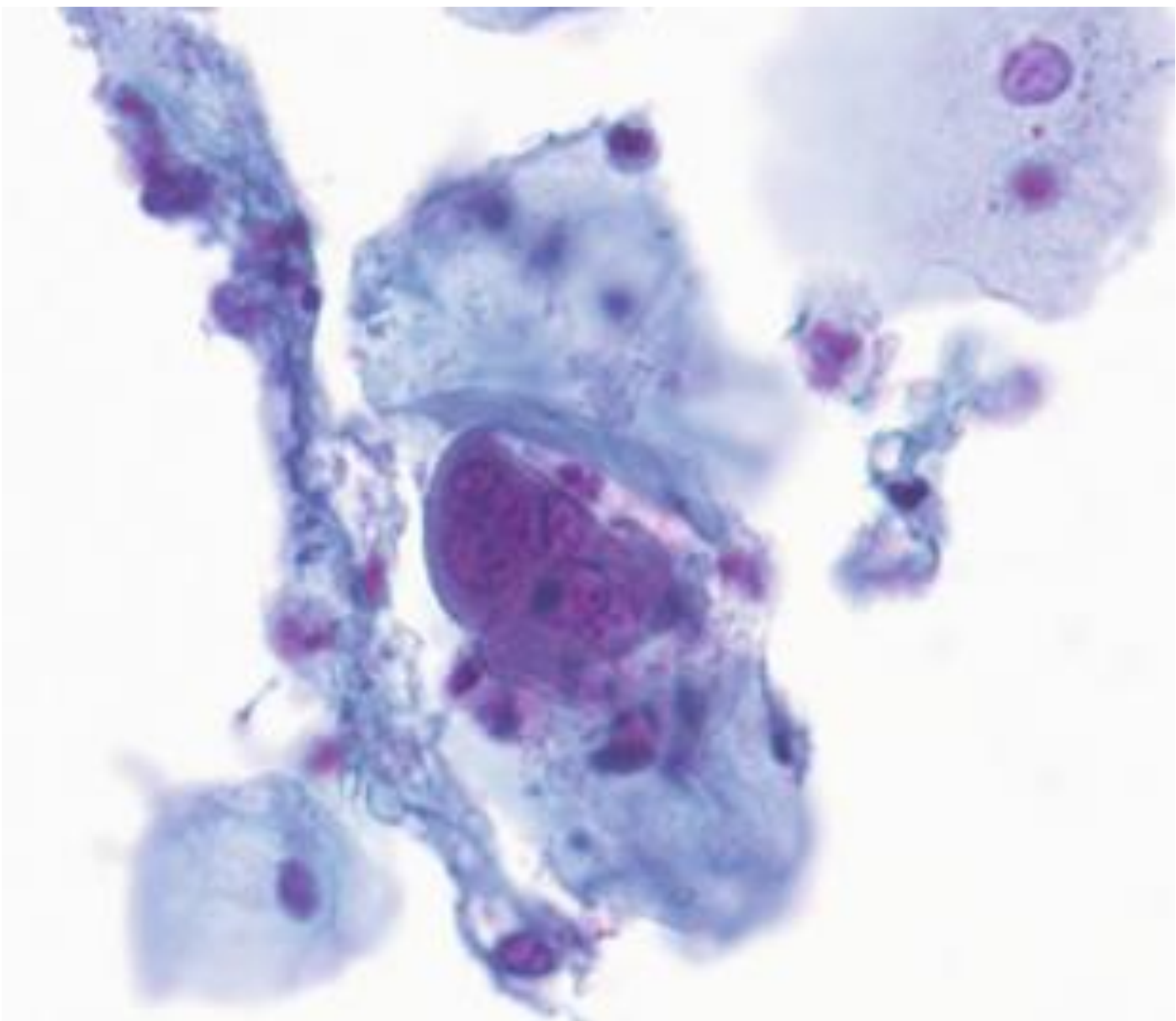
CASO 5

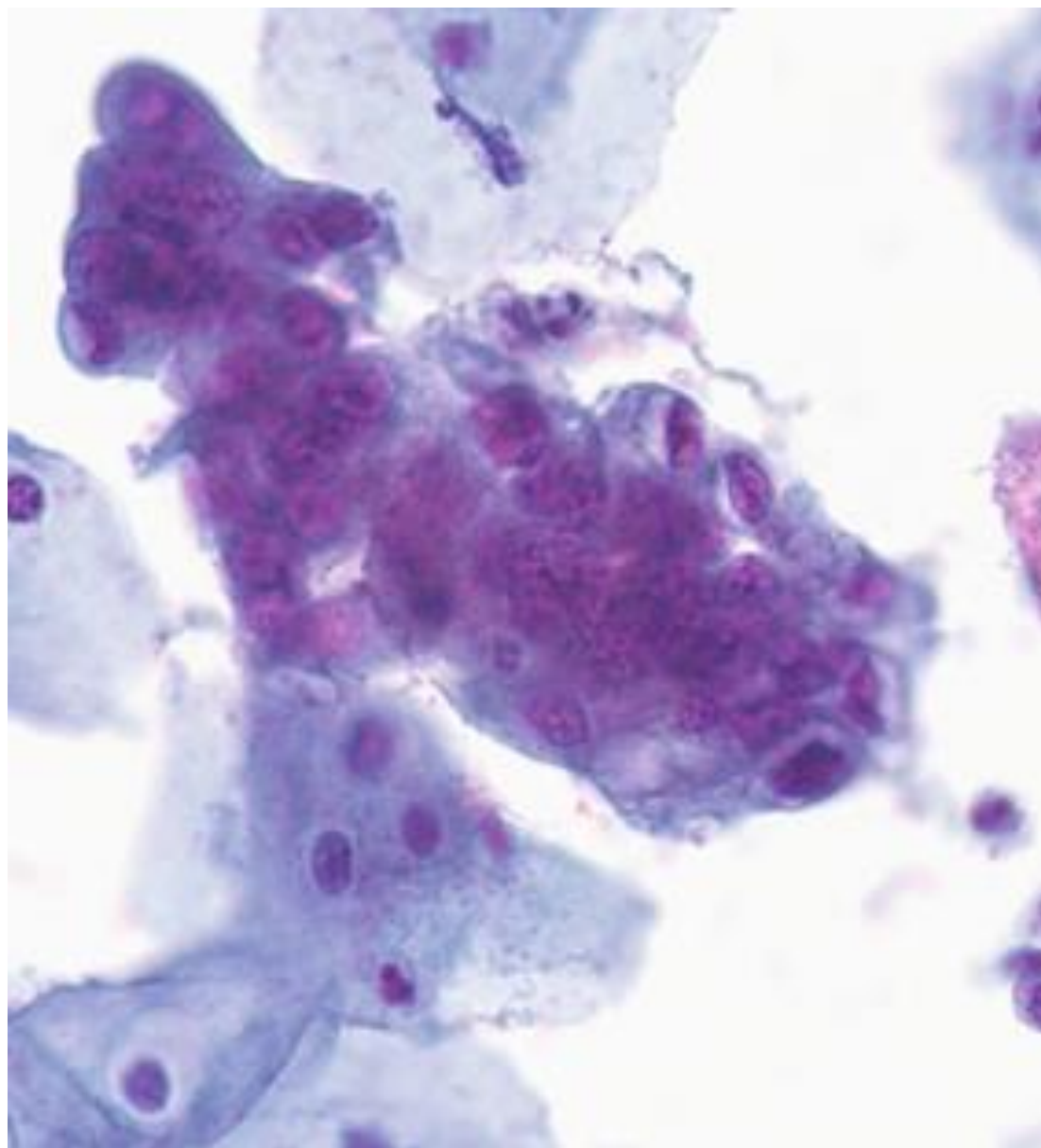
Citologia Ginecológica

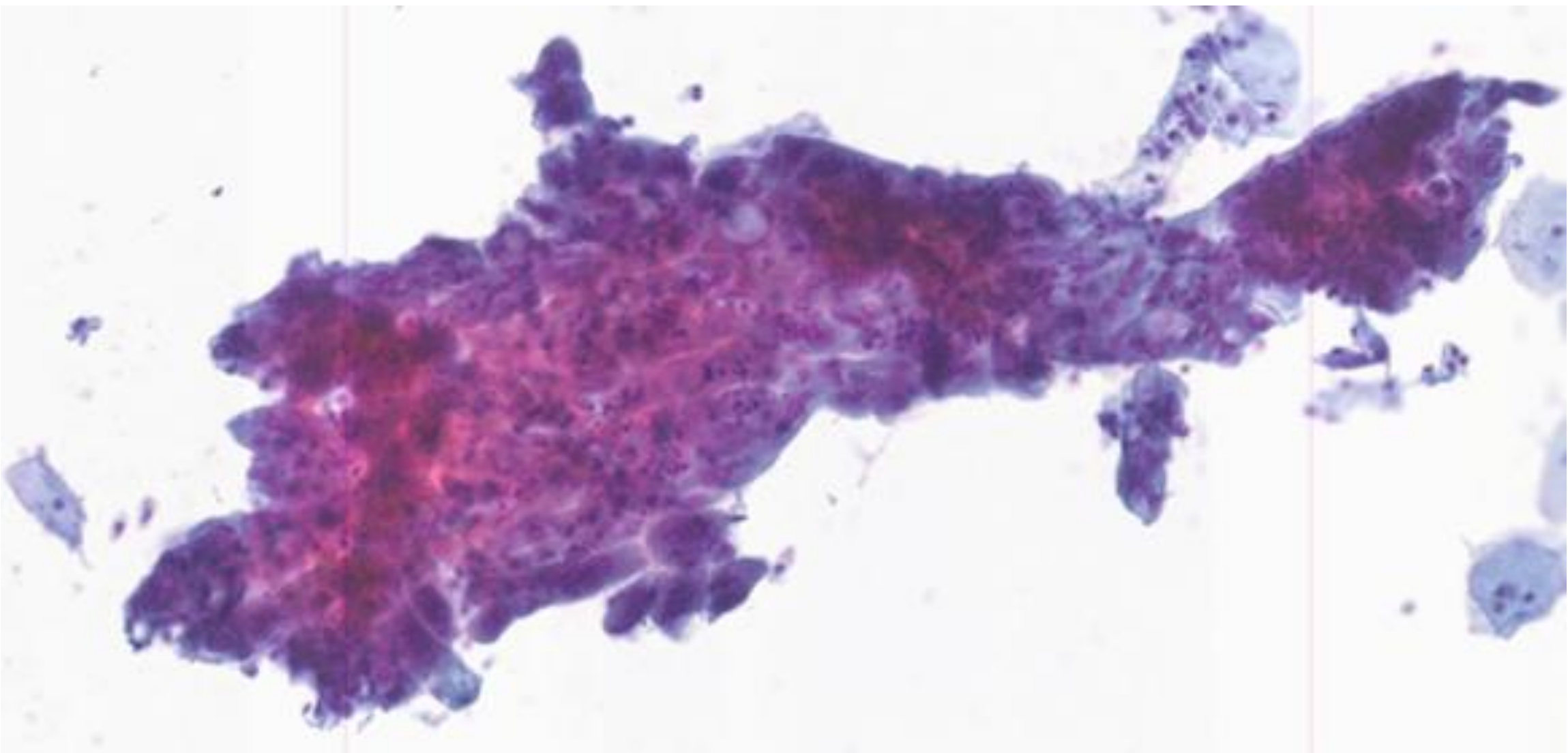
Informação clínica:

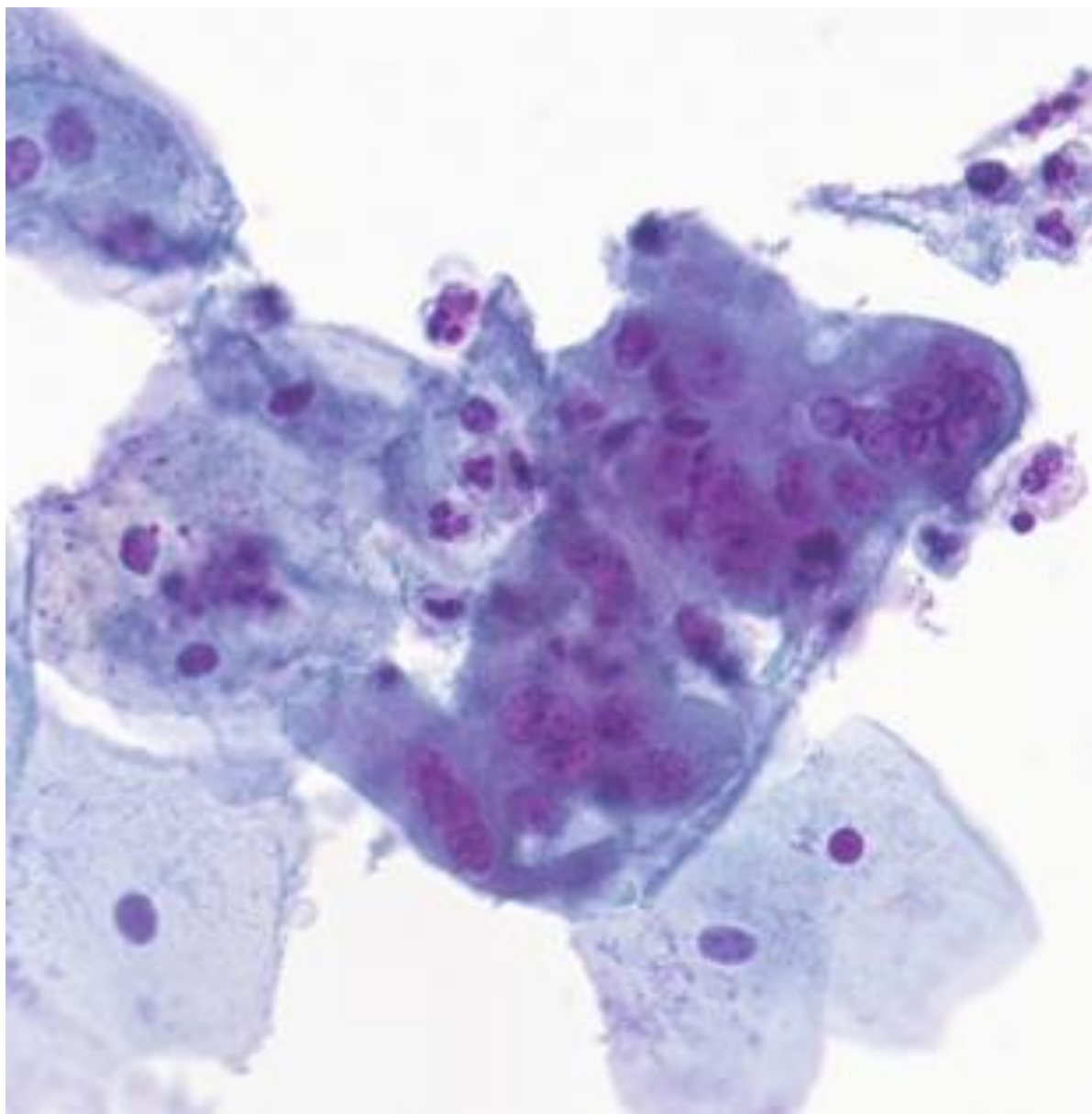
- Mulher, 21 anos;
- Diagnóstico prévio de mola hidatiforme completa que apresentava como sintomas náuseas com vômitos e hemorragia vaginal durante 1 mês. Foi efetuada um esvaziamento uterino e a hormona de gonadotrofina coriônica humana (B-HCG) apresentava uma curva ascendente;
- Após dois meses realizou ressonância magnética que identificou um tumor com 24 mm de maior eixo e invasão da parede póstero-lateral direita do miométrio, compatível com doença do trofoblasto invasiva;
- Foi observada na consulta de ginecologia, tendo efetuado colheita para citologia ginecológica.











HIPÓTESES DE DIAGNÓSTICO:

- A. Alterações associadas com vírus do tipo *Herpes simplex*
- B. HSIL
- C. Adenocarcinoma
- D. Outra neoplasia maligna