
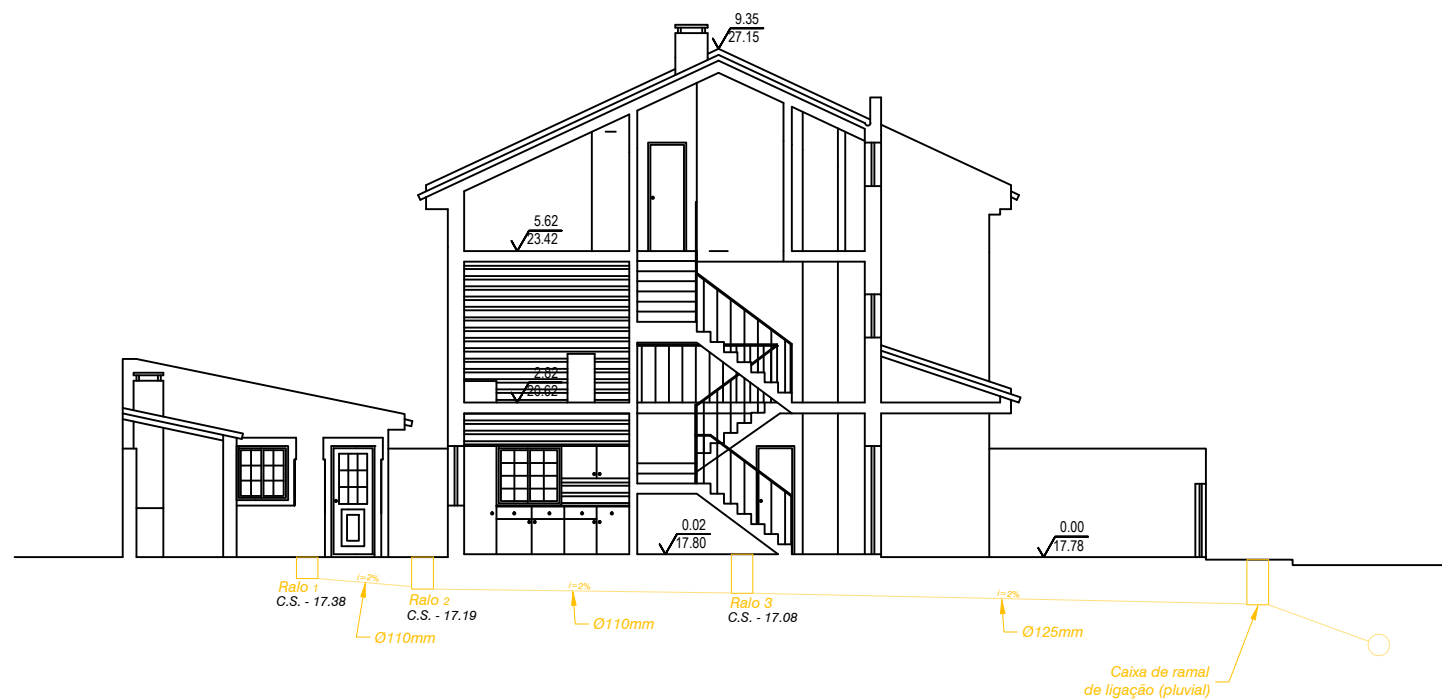



IMPLANTAÇÃO SOBRE LEV. TOPOGRÁFICO

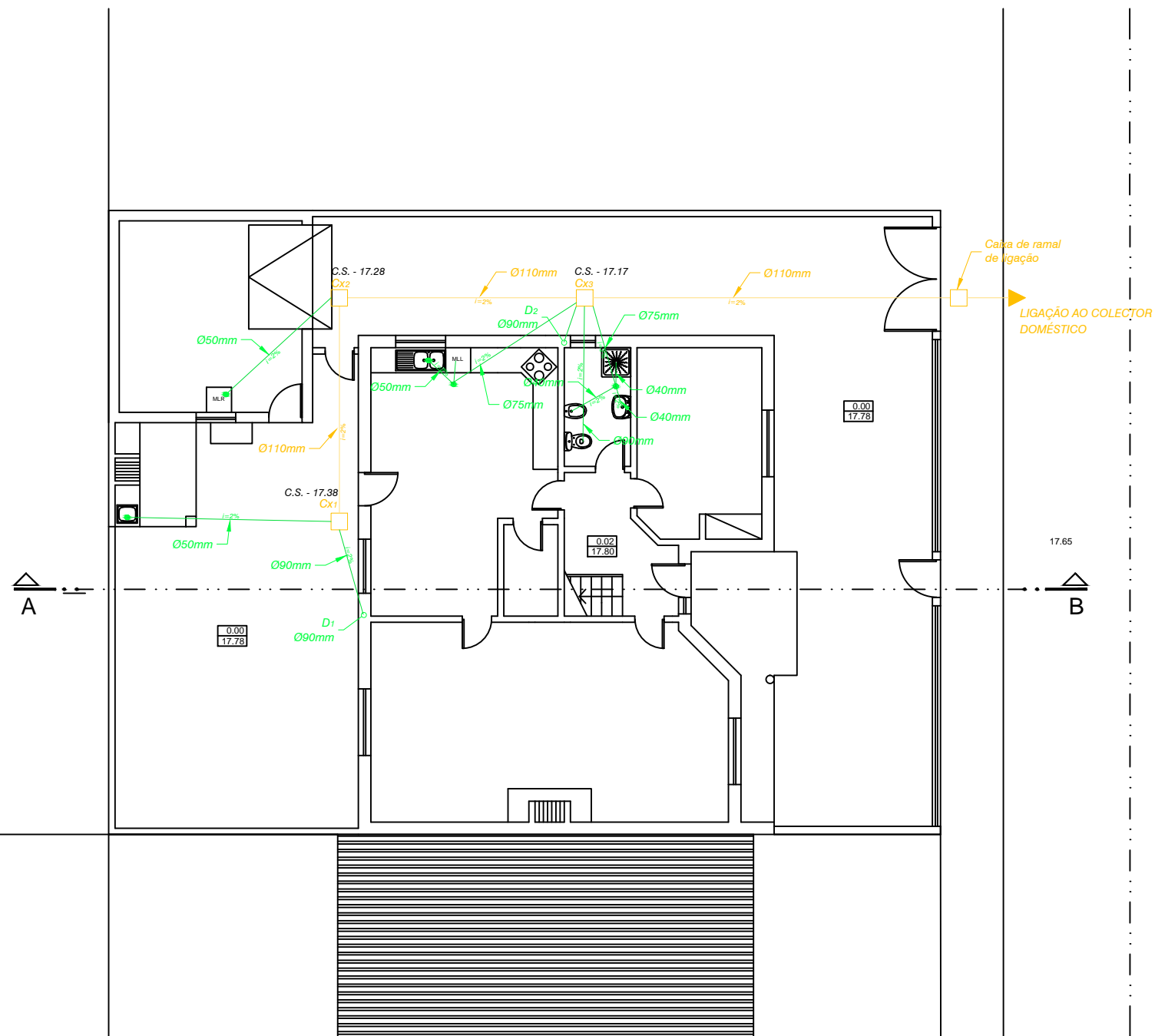
PROJECTO DE DRENAGEM DE ÁGUAS RESIDUAIS			
O TÉCNICO	RUBRICA	DATA	Requerente:
Casimiro Clara, Eng.		Abril 2015	
			Designação: LEGALIZAÇÃO DE ALTERAÇÕES EM MORADIA UNIFAMILIAR
<p>CASIMIRO JOÃO CHAGAS CLARA Engenheiro Civil Rua P. Faria Lopes, 1 - 1º Esq. 7 - 2525-075 ATOUGUUA DA BALEIA Tel.: 262 750 265 - Fax: 262 387 334 Email: larguia@netvisao.pt</p>			Local:
Implantação			Escala: 1/200 Desenho nº 1



CORTE A-B

SIMBOLOGIA			
—	ÁGUAS RESIDUAIS DOMÉSTICAS	●	SIFÃO
- - -	VENTILAÇÃO PRIMÁRIA	●	SIFÃO DE PAVIMENTO
- · - · -	ÁGUAS PLUVIAIS	○	CAIXA DE REUNIÃO
$\frac{Dn}{\varnothing(mm)}$	TUBO DE QUEDA DE ÁGUAS RESIDUAIS DOMÉSTICAS	➤	BOCA DE LIMPEZA
$\frac{Pn}{\varnothing(mm)}$	TUBO DE QUEDA DE ÁGUAS PLUVIAIS	■	RALO DE PAVIMENTO
$\frac{Vn}{\varnothing(mm)}$	TUBO DE QUEDA DE VENTILAÇÃO	▨	GRELHA DE PAVIMENTO
□	CAIXA DE VISITA		
⊞	CAIXA SIFÓNICA		
⊞	CAIXA C/ 0.8x0.8x0.8m, EQUIPADA COM BOMBA SUBMERSÍVEL MARCA "VECTRA" MODELO "FOCAVE"		
Nota: Tubagem em PVC PN4			

PROJECTO DE DRENAGEM DE ÁGUAS RESIDUAIS			
O TÉCNICO	RUBRICA	DATA	Requerente:
Casimiro Clara, Eng.		Abril 2015	
			Designação: LEGALIZAÇÃO DE ALTERAÇÕES EM MORADIA UNIFAMILIAR
CASIMIRO JOÃO CHAGAS CLARA Engenheiro Civil <small>Rua P. Faria Lopes, 1 - 1º FG - 2525-075 ATOUGAS DA BALEIA Tel: 262 750 265 - Fax: 262 187 334 Email: lorgu@netvisao.pt</small>			Local:
Águas Residuais Pluviais Corte A-B			Escala: 1/100 Desenho nº 10



RÉS-DO-CHÃO

SIMBOLOGIA	
	ÁGUAS RESIDUAIS DOMÉSTICAS
	VENTILAÇÃO PRIMÁRIA
	ÁGUAS PLUVIAIS
	TUBO DE QUEDA DE ÁGUAS RESIDUAIS DOMÉSTICAS
	TUBO DE QUEDA DE ÁGUAS PLUVIAIS
	TUBO DE QUEDA DE VENTILAÇÃO
	CAIXA DE VISITA
	CAIXA SIFÓNICA
	CAIXA C/ 0.8x0.8x0.8m, EQUIPADA COM BOMBA SUBMERSÍVEL MARCA "VECTRA" MODELO "FOCAVE"

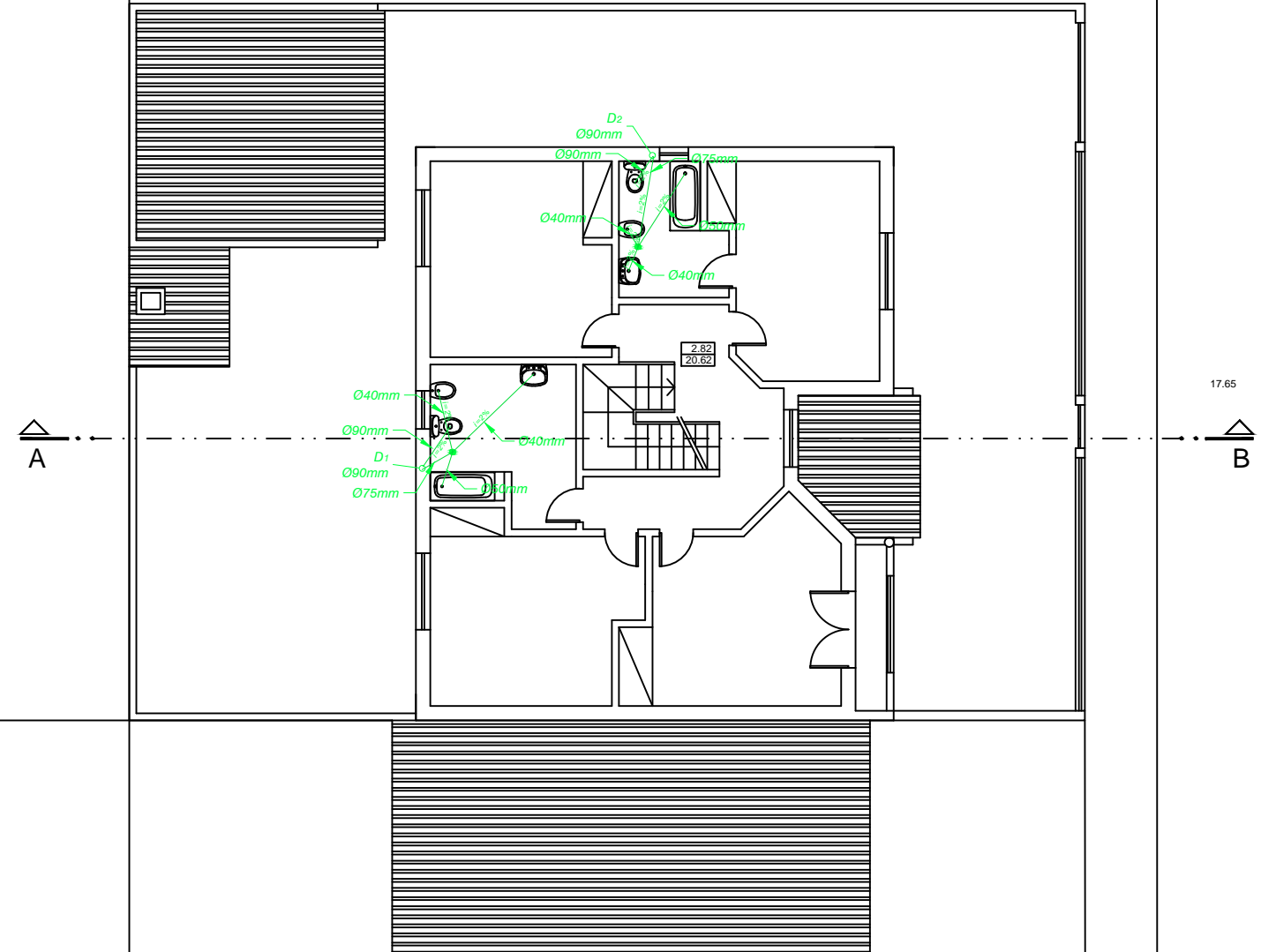
Nota: Tubagem em PVC PN4

	SIFÃO
	SIFÃO DE PAVIMENTO
	CAIXA DE REUNIÃO
	BOCA DE LIMPEZA
	RALO DE PAVIMENTO
	GRELHA DE PAVIMENTO

DISTRIBUIÇÃO		
APARELHO	Diâmetro do Ramal(mm)	Inclinação
Bacia de Retrete	Ø90	2%
Lavatório	Ø40	2%
Bidé	Ø40	2%
Chuveiro	Ø40	2%
Urinol	Ø40	2%
Banheira	Ø50	2%
Máquina Lava-Louça	Ø50	2%
Máquina Lava-Roupa	Ø50	2%
Pia Lava-Louça	Ø50	2%

PROJECTO DE DRENAGEM DE ÁGUAS RESIDUAIS			
O TÉCNICO	RUBRICA	DATA	Requerente:
Casimiro Clara, Eng.		Abril 2015	
		Designação:	LEGALIZAÇÃO DE ALTERAÇÕES EM MORADIA UNIFAMILIAR
		Local:	
CASIMIRO JOÃO CHAGAS CLARA Engenheiro Civil Rua P. Faria Lopes, 1 - 1º FLS - 2525-075 ATOUGUA DA BALEIA Tel: 262 750 265 - Fax: 262 187 334 Email: lorgu@netvisao.pt		Águas Residuais Domésticas Planta do Rés do Chão	Escala: 1/100 Desenho nº 2

RUA LUIS DE CAMÕES



1º ANDAR

SIMBOLOGIA

	ÁGUAS RESIDUAIS DOMÉSTICAS		SIFÃO
	VENTILAÇÃO PRIMÁRIA		SIFÃO DE PAVIMENTO
	ÁGUAS PLUVIAIS		CAIXA DE REUNIÃO
	TUBO DE QUEDA DE ÁGUAS RESIDUAIS DOMÉSTICAS		BOCA DE LIMPEZA
	TUBO DE QUEDA DE ÁGUAS PLUVIAIS		RALO DE PAVIMENTO
	TUBO DE QUEDA DE VENTILAÇÃO		GRELHA DE PAVIMENTO
	CAIXA DE VISITA		
	CAIXA SIFÓNICA		
	CAIXA C/ 0.8x0.8x0.8m, EQUIPADA COM BOMBA SUBMERSÍVEL MARCA "VECTRA" MODELO "FOCAVE"		

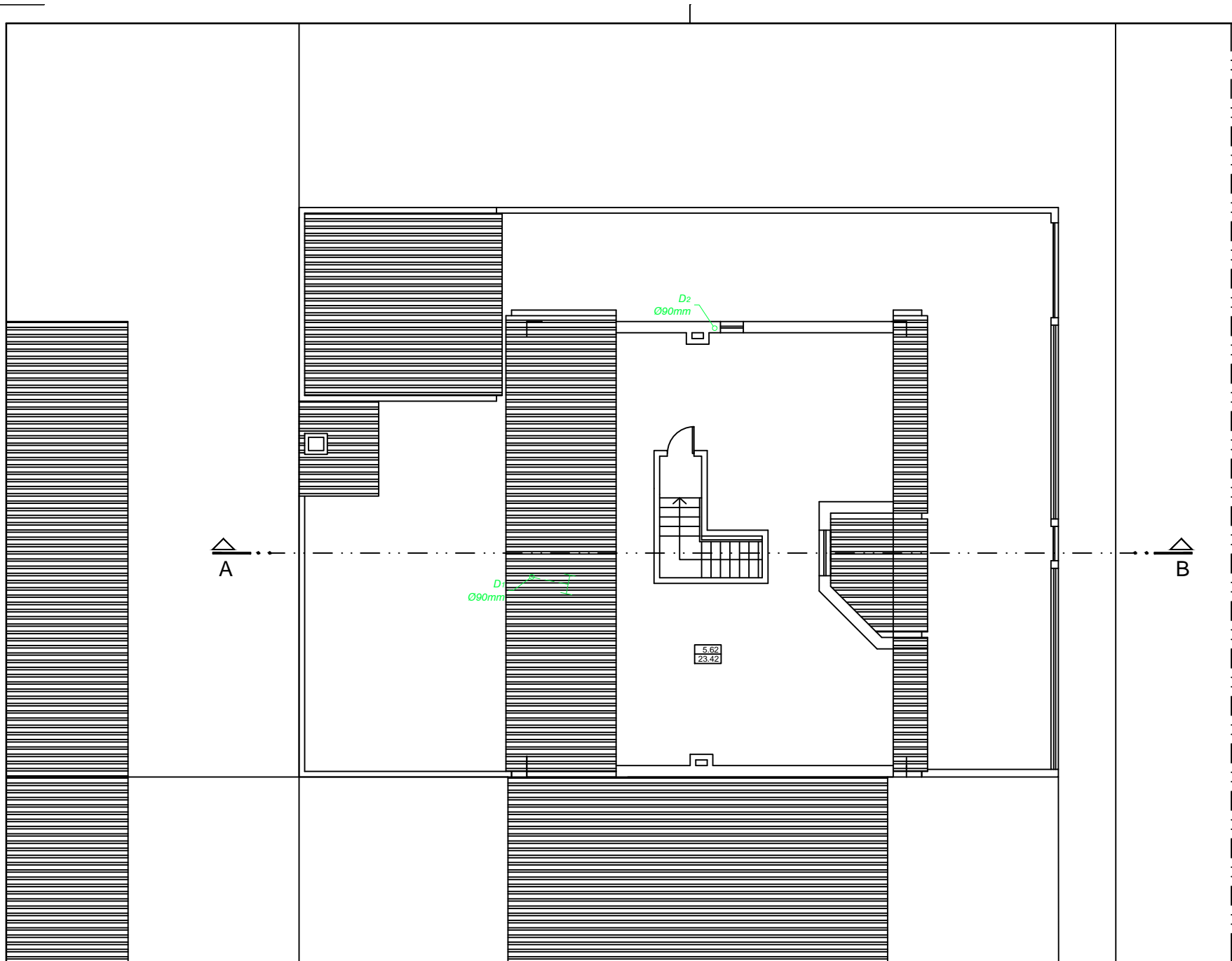
Nota: Tubagem em PVC PN4

DISTRIBUIÇÃO

APARELHO	Diâmetro do Ramal(mm)	Inclinação
Bacia de Retrete	Ø90	2%
Lavatório	Ø40	2%
Bidê	Ø40	2%
Chuveiro	Ø40	2%
Urinal	Ø40	2%
Banheira	Ø50	2%
Máquina Lava-Louça	Ø50	2%
Máquina Lava-Roupa	Ø50	2%
Pia Lava-Louça	Ø50	2%

PROJECTO DE DRENAGEM DE ÁGUAS RESIDUAIS

O TÉCNICO	RUBRICA	DATA	Requerente:
Casimiro Clara, Eng.		Abril 2015	
			Designação: LEGALIZAÇÃO DE ALTERAÇÕES EM MORADIA UNIFAMILIAR
CASIMIRO JOÃO CHAGAS CLARA Engenheiro Civil Rua P. Faria Lopes, 1 - 1º FLS - 2525-075 ATOUGUA DA BALEIA Tel: 262 750 265 - Fax: 262 187 334 Email: lcas@netvisao.pt			Local:
Águas Residuais Domésticas Planta do 1º Andar			Escala: 1/100 Desenho nº 3



SÓTÃO

RUA LUIS DE CAMÕES

SIMBOLOGIA

- — ÁGUAS RESIDUAIS DOMÉSTICAS
- - - - VENTILAÇÃO PRIMÁRIA
- · - · - ÁGUAS PLUVIAIS
- $\begin{matrix} Dn \\ \swarrow \\ \text{---} \\ \searrow \\ \text{---} \end{matrix}$ $\frac{\text{---}}{\text{---}}$ — TUBO DE QUEDA DE ÁGUAS RESIDUAIS DOMÉSTICAS
- $\begin{matrix} Pn \\ \swarrow \\ \text{---} \\ \searrow \\ \text{---} \end{matrix}$ $\frac{\text{---}}{\text{---}}$ — TUBO DE QUEDA DE ÁGUAS PLUVIAIS
- $\begin{matrix} Vn \\ \swarrow \\ \text{---} \\ \searrow \\ \text{---} \end{matrix}$ $\frac{\text{---}}{\text{---}}$ — TUBO DE QUEDA DE VENTILAÇÃO
- — CAIXA DE VISITA
- $\begin{matrix} \square \\ \swarrow \searrow \end{matrix}$ — CAIXA SIFÓNICA
- CAIXA C/ 0.8x0.8x0.8m, EQUIPADA COM BOMBA SUBMERSÍVEL MARCA "VECTRA" MODELO "FOCAVE"

- — SIFÃO
- — SIFÃO DE PAVIMENTO
- — CAIXA DE REUNIÃO
- — BOCA DE LIMPEZA
- — RALO DE PAVIMENTO
- GRELHA DE PAVIMENTO

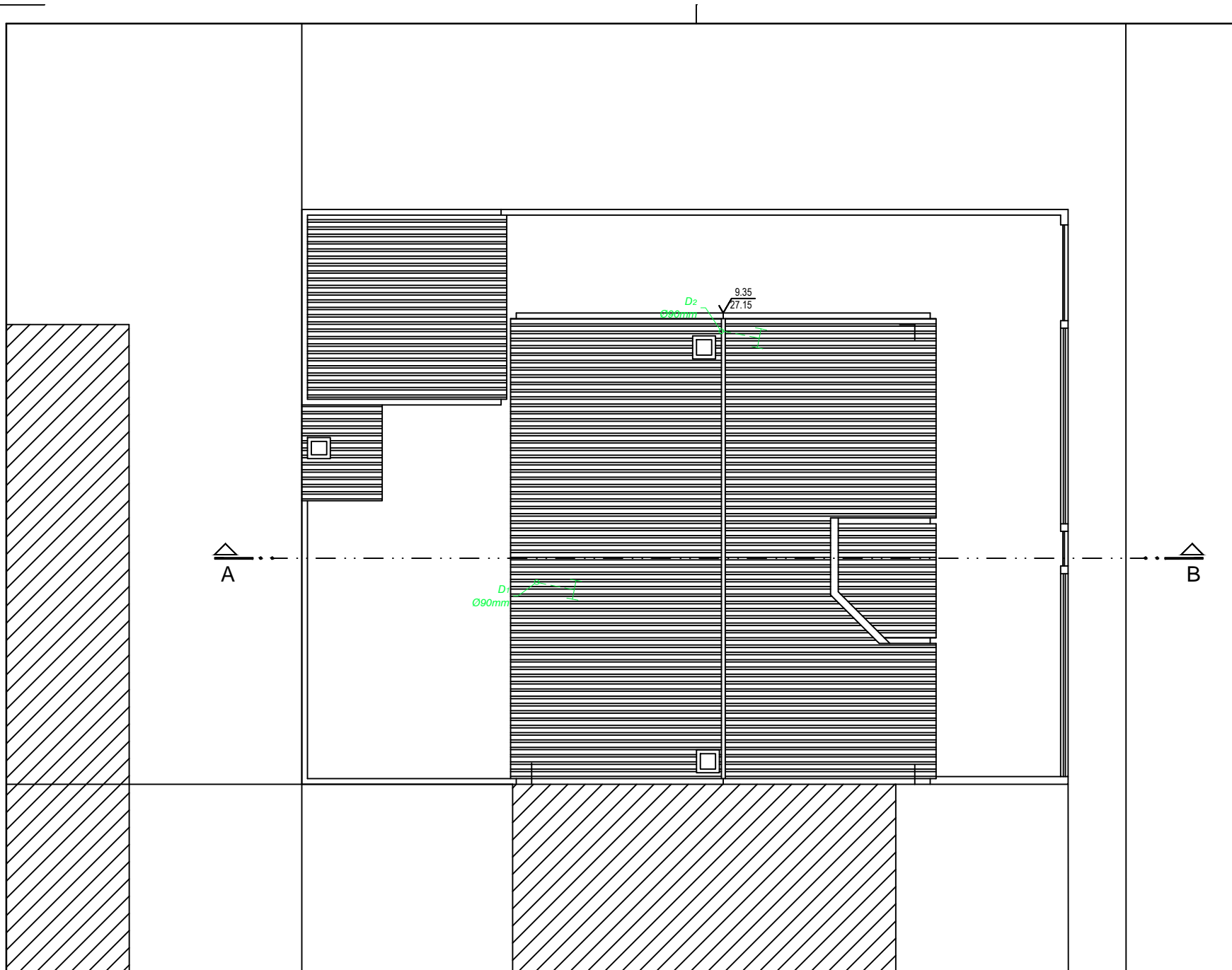
Nota: Tubagem em PVC PN4

DISTRIBUIÇÃO

APARELHO	Diâmetro do Ramal(mm)	Inclinação
Bacia de Retrete	Ø90	2%
Lavatório	Ø40	2%
Bidê	Ø40	2%
Chuveiro	Ø40	2%
Urinal	Ø40	2%
Banheira	Ø50	2%
Máquina Lava-Louça	Ø50	2%
Máquina Lava-Roupa	Ø50	2%
Pia Lava-Louça	Ø50	2%

PROJECTO DE DRENAGEM DE ÁGUAS RESIDUAIS

O TÉCNICO	RUBRICA	DATA	Requerente:
Casimiro Clara, Eng.		Abril 2015	
 CASIMIRO JOÃO CHAGAS CLARA Engenheiro Civil <small>Rua P. Faria Lopes, 1 - 1.ª F.º - 2525-075 ATOUGUA DA BALEIA Tel: 262 750 265 - Fax: 262 187 334 Email: lorguio@netvisao.pt</small>			Designação: LEGALIZAÇÃO DE ALTERAÇÕES EM MORADIA UNIFAMILIAR
			Local:
Águas Residuais Domésticas Planta do Sótão			Escala: 1/100 Desenho nº 4



COBERTURA

RUA LUIS DE CAMÕES

SIMBOLOGIA


—	ÁGUAS RESIDUAIS DOMÉSTICAS	●	SIFÃO
- - -	VENTILAÇÃO PRIMÁRIA	●	SIFÃO DE PAVIMENTO
- · - · -	ÁGUAS PLUVIAIS	○	CAIXA DE REUNIÃO
$\begin{matrix} Dn \\ \swarrow \\ \text{O}(mm) \end{matrix}$	TUBO DE QUEDA DE ÁGUAS RESIDUAIS DOMÉSTICAS	⤵	BOCA DE LIMPEZA
$\begin{matrix} Pn \\ \swarrow \\ \text{O}(mm) \end{matrix}$	TUBO DE QUEDA DE ÁGUAS PLUVIAIS	■	RALO DE PAVIMENTO
$\begin{matrix} Vn \\ \swarrow \\ \text{O}(mm) \end{matrix}$	TUBO DE QUEDA DE VENTILAÇÃO	▨	GRELHA DE PAVIMENTO
□	CAIXA DE VISITA		
□	CAIXA SIFÓNICA		
□	CAIXA C/ 0.8x0.8x0.8m, EQUIPADA COM BOMBA SUBMERSÍVEL MARCA "VECTRA" MODELO "FOCAVE"		

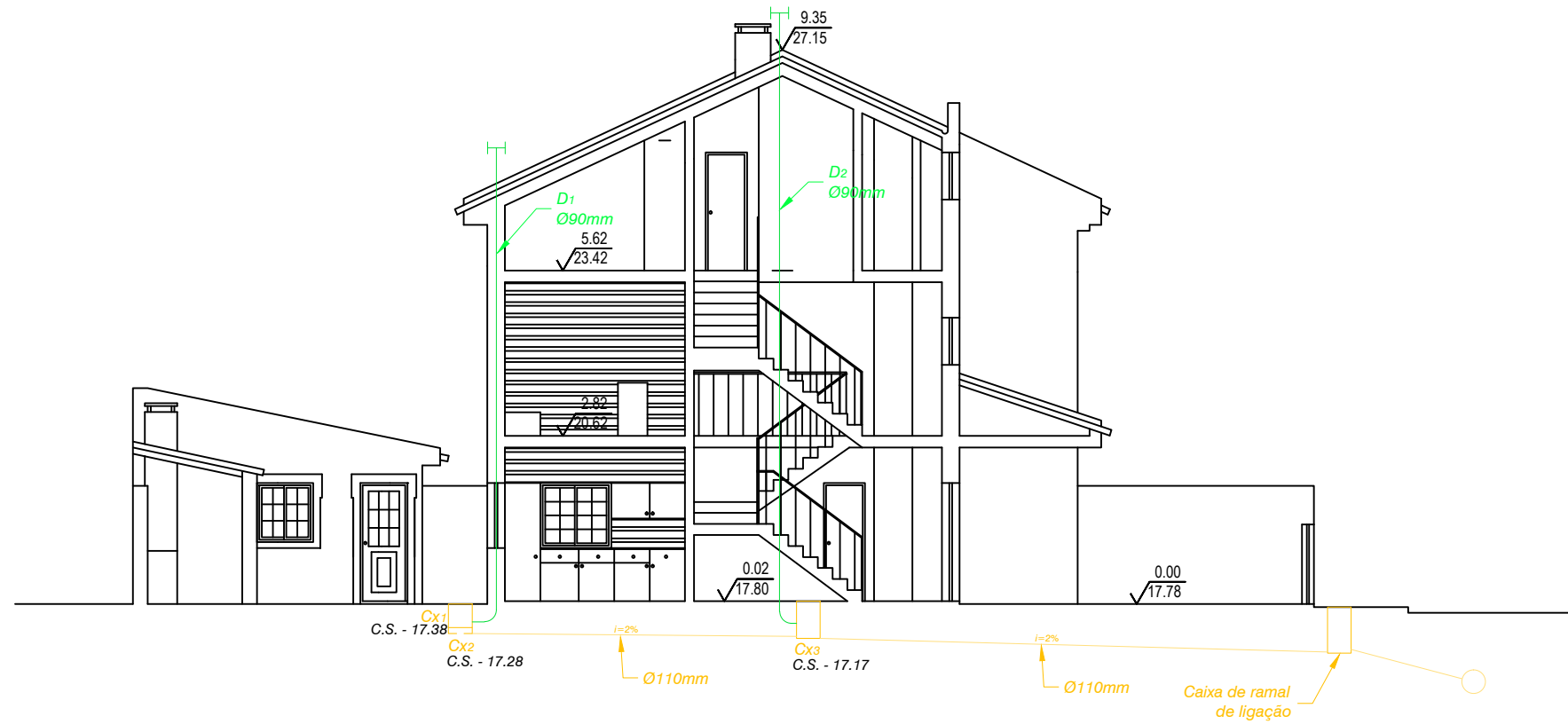
Nota: Tubagem em PVC PN4

DISTRIBUIÇÃO


APARELHO	Diâmetro do Ramal(mm)	Inclinação
Bacia de Retrete	Ø90	2%
Lavatório	Ø40	2%
Bidê	Ø40	2%
Chuveiro	Ø40	2%
Urinal	Ø40	2%
Banheira	Ø50	2%
Máquina Lava-Louça	Ø50	2%
Máquina Lava-Roupa	Ø50	2%
Pia Lava-Louça	Ø50	2%

PROJECTO DE DRENAGEM DE ÁGUAS RESIDUAIS

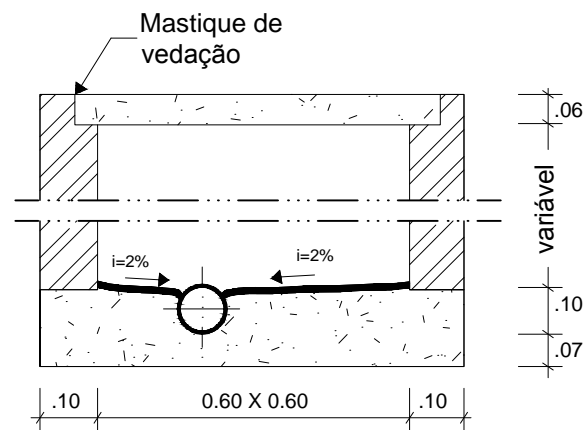
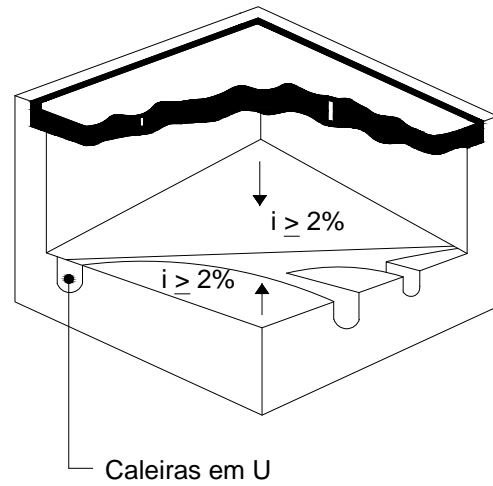
O TÉCNICO	RUBRICA	DATA	Requerente:
Casimiro Clara, Eng.		Abril 2015	
			Designação: LEGALIZAÇÃO DE ALTERAÇÕES EM MORADIA UNIFAMILIAR
<p>CASIMIRO JOÃO CHAGAS CLARA Engenheiro Civil Rua P. Faria Lopes, 1 - 1º Fc - 2525-075 ATOUGUA DA BALEIA Tel: 262 750 265 - Fax: 262 187 334 Email: lorgu@netnet.pt</p>			Local:
<p>Águas Residuais Domésticas Planta da Cobertura</p>			Escala: 1/100 Desenho nº 5



CORTE A-B

PROJECTO DE DRENAGEM DE ÁGUAS RESIDUAIS			
O TÉCNICO	RUBRICA	DATA	Requerente:
Casimiro Clara, Eng.		Abril 2015	
			Designação: LEGALIZAÇÃO DE ALTERAÇÕES EM MORADIA UNIFAMILIAR
CASIMIRO JOÃO CHAGAS CLARA Engenheiro Civil <small>Rua P. Faria Lopes, 1 - 1ª Esq. - 2525-075 ATUÍGUA DA BALEIA Tel.: 262 750 265 - Fax: 262 187 334 Email: largui@netvisao.pt</small>			Local:
Águas Residuais Domésticas Corte A-B			Escala: 1/100 Desenho nº 6

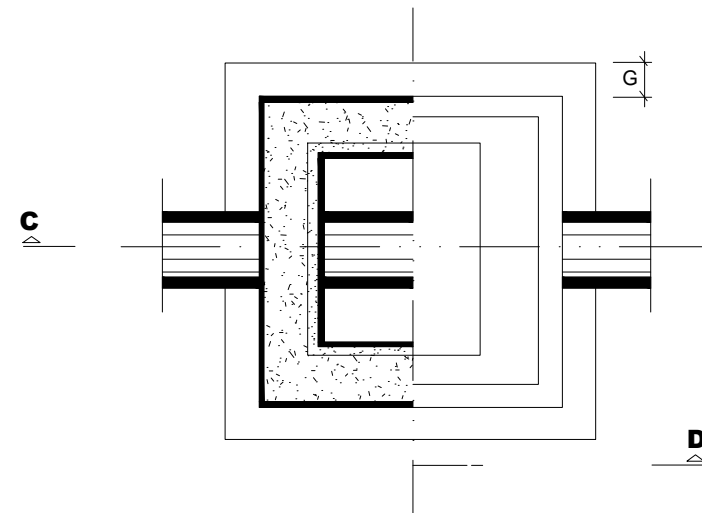
TUBAGEM E ACESSÓRIOS EM PVC



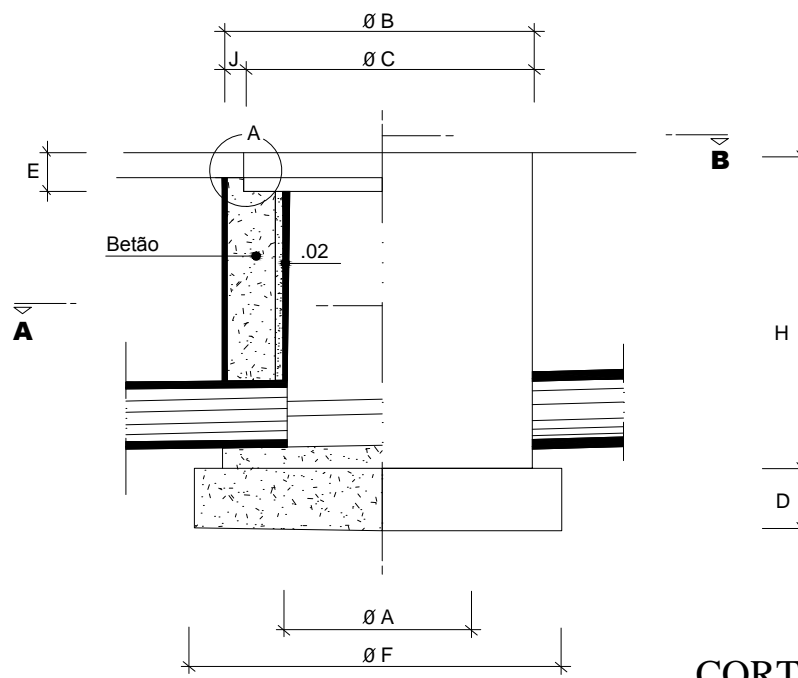
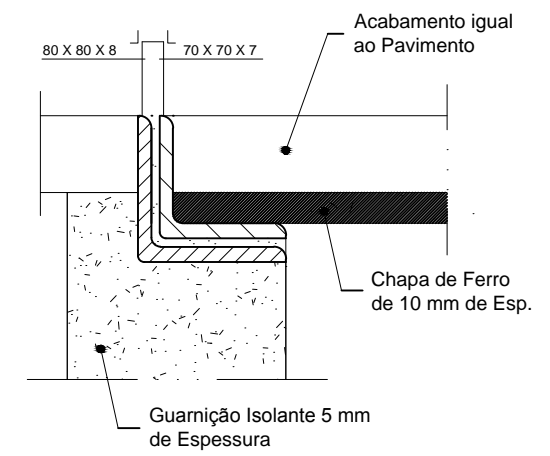
CORTE 1-1

PORMENOR DA SOLEIRA

PLANTA POR A - B




PORMENOR "A"



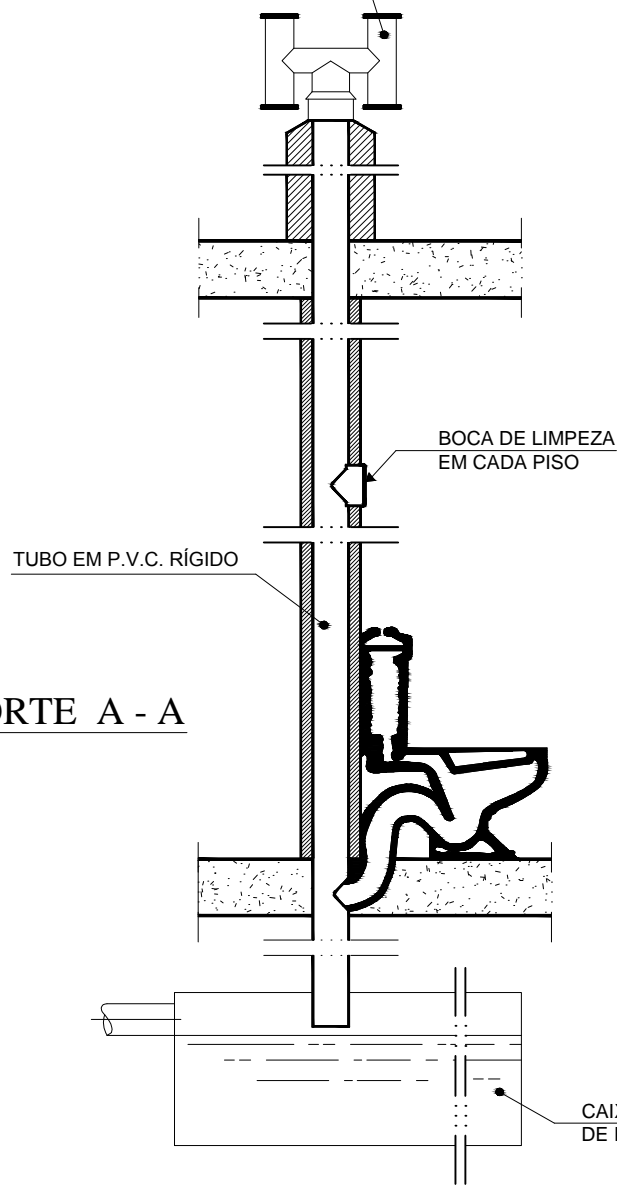
Tipo de Caixa	Dimensões									Observações
	A	B	C	D	E	F	G	H	J	
0.30 x 0.30	0.30	0.50	0.42	0.10	0.07	0.50	—	≤ 0.50	0.04	Paredes interiores fundo e caleiras rebocadas com argamassa de cimento ao troço 1.1.5 afagada a colher.
0.40 x 0.40	0.40	0.70	0.55	0.15	0.07	0.80	0.05	≤ 0.60	0.075	
0.50 x 0.50	0.50	0.80	0.65	0.15	0.07	0.90	0.05	≤ 0.80	0.075	
0.60 x 0.60	0.60	1.10	0.75	0.15	0.07	1.20	0.05	≤ 1.20	0.175	
0.80 x 0.80	0.80	1.30	1.00	0.15	0.07	1.40	0.05	≤ 2.00	0.175	

QUADRO

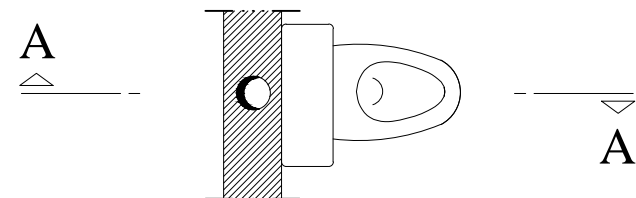
PROJECTO DE DRENAGEM DE ÁGUAS RESIDUAIS

O TÉCNICO	RUBRICA	DATA	Requerente:
Casimiro Clara, Eng.		Abril 2015	
			Designação: LEGALIZAÇÃO DE ALTERAÇÕES EM MORADIA UNIFAMILIAR
CASIMIRO JOÃO CHAGAS CLARA Engenheiro Civil Rua P. Faria Lopes, 1 - 1º Esq. F - 2525-075 ATDUGUÍA DA BALEIA Tel.: 262 750 265 - Fax: 262 187 334 Email: languie@netvisao.pt			Local: Águas Residuais Domésticas Caixa de Visita
			Escala: 1/100 Desenho nº 7

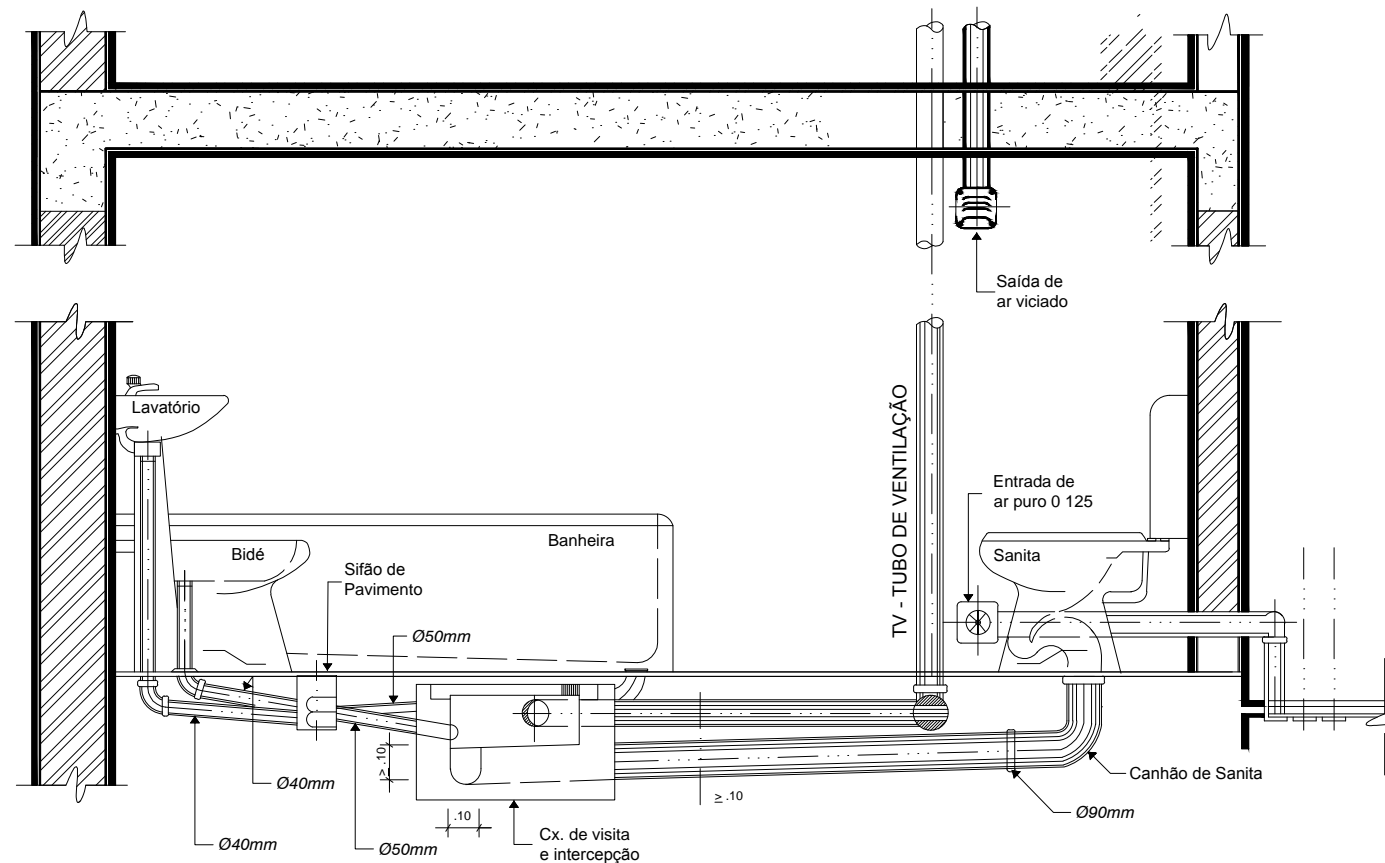
SAÍDA ACIMA DA COBERTURA
0.50M EM RELAÇÃO AO PONTO
MAIS ELEVADO DO TELHADO



CORTE A - A

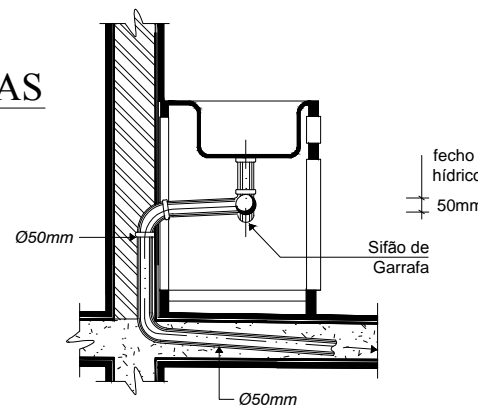


PLANTA

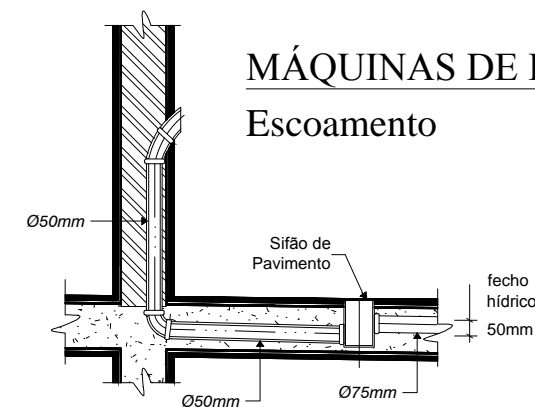


CORTE NO PISO TÉRREO


LAVA LOUÇAS
Escoamento

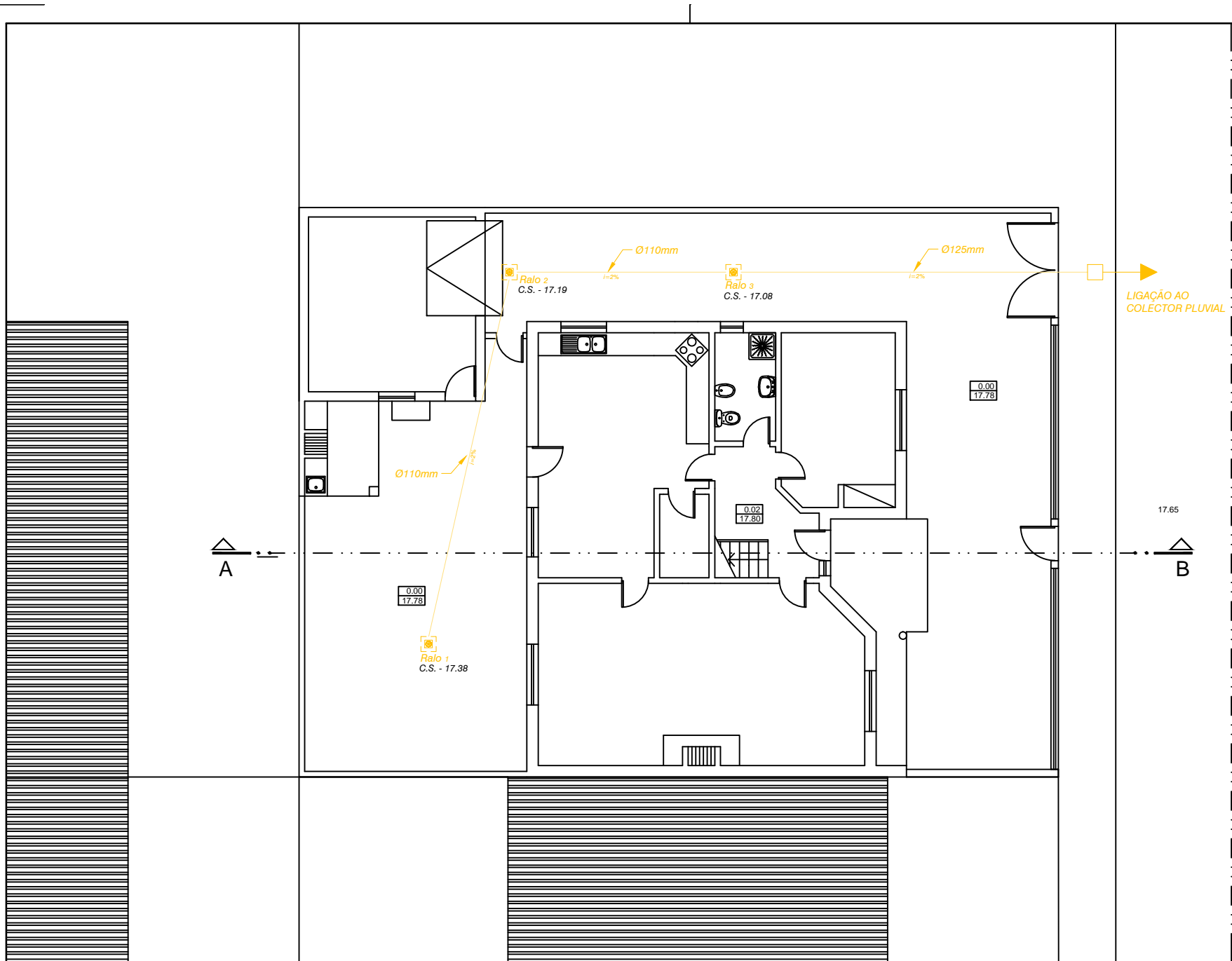


MÁQUINAS DE LAVAR
Escoamento



PROJECTO DE DRENAGEM DE ÁGUAS RESIDUAIS

O TÉCNICO	RUBRICA	DATA	Requerente:
Casimiro Clara, Eng.		Abril 2015	
			Designação: LEGALIZAÇÃO DE ALTERAÇÕES EM MORADIA UNIFAMILIAR
			Local:
CASIMIRO JOÃO CHAGAS CLARA Engenheiro Civil Rua P. Faria Lopes, 1 - 1º Esq. P. 2525-075 ATDUGUÍA DA BALEIA Tel.: 262 750 265 - Fax: 262 187 334 Email: languie@netvisao.pt			Águas Residuais Domésticas Pormenor de Ligação
			Escala: 1/100 Desenho nº 8



RÉS-DO-CHÃO

RUA LUIS DE CAMÕES

SIMBOLOGIA

	ÁGUAS RESIDUAIS DOMÉSTICAS
	VENTILAÇÃO PRIMÁRIA
	ÁGUAS PLUVIAIS
	TUBO DE QUEDA DE ÁGUAS RESIDUAIS DOMÉSTICAS
	TUBO DE QUEDA DE ÁGUAS PLUVIAIS
	TUBO DE QUEDA DE VENTILAÇÃO
	CAIXA DE VISITA
	CAIXA SIFÓNICA
	CAIXA C/ 0.8x0.8x0.8m, EQUIPADA COM BOMBA SUBMERSÍVEL MARCA "VECTRA" MODELO "FOCAVE"

	SIFÃO
	SIFÃO DE PAVIMENTO
	CAIXA DE REUNIÃO
	BOCA DE LIMPEZA
	RALO DE PAVIMENTO
	GRELHA DE PAVIMENTO

Nota: Tubagem em PVC PN4

PROJECTO DE DRENAGEM DE ÁGUAS RESIDUAIS			
O TÉCNICO	RUBRICA	DATA	Requerente:
Casimiro Clara, Eng.		Abril 2015	
<p>CASIMIRO JOÃO CHAGAS CLARA Engenheiro Civil Rua P. Faria Lopes, 1 - 1º F.º - 2525-075 ATOUGAS DA BALEIA Tel: 262 750 265 - Fax: 262 187 334 Email: lengua@netvisao.pt</p>		Designação:	LEGALIZAÇÃO DE ALTERAÇÕES EM MORADIA UNIFAMILIAR
		Local:	
Águas Residuais Pluviais Planta do Rés do Chão			Escala: 1/100 Desenho nº 9