

# Armadura Inferior Direção y (Reforços)

Malha Geral Ø8//0,15

Comprimento de amarração ( $l_{bd}$ )  
e comprimento de emenda ( $l_o$ )

Varão	$l_{bd}$ (m)	$l_o$ (m)
Ø8	0,42	0,63
Ø10	0,52	0,78
Ø12	0,62	0,93
Ø16	0,83	1,24
Ø20	1,04	1,56
Ø25	1,30	1,95

## Materiais

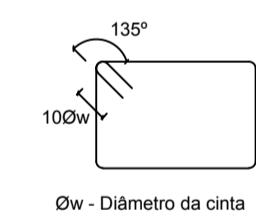
### Betões

Em geral NP EN206-1 C30/37 XC2(pt) C10.20 Dmáx20 S4 c=35  
Regularização NP EN206-1 C12/15 X0(pt) C10.20 Dmáx25 S4  
Fundações NP EN206-1 C30/37 XC2(pt) C10.20 Dmáx20 S4 c=50  
c - Recobrimento nominal (mm)

### Aço

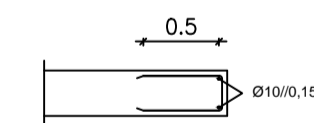
A500 NR SD

Pormenor de amarração  
das cintas



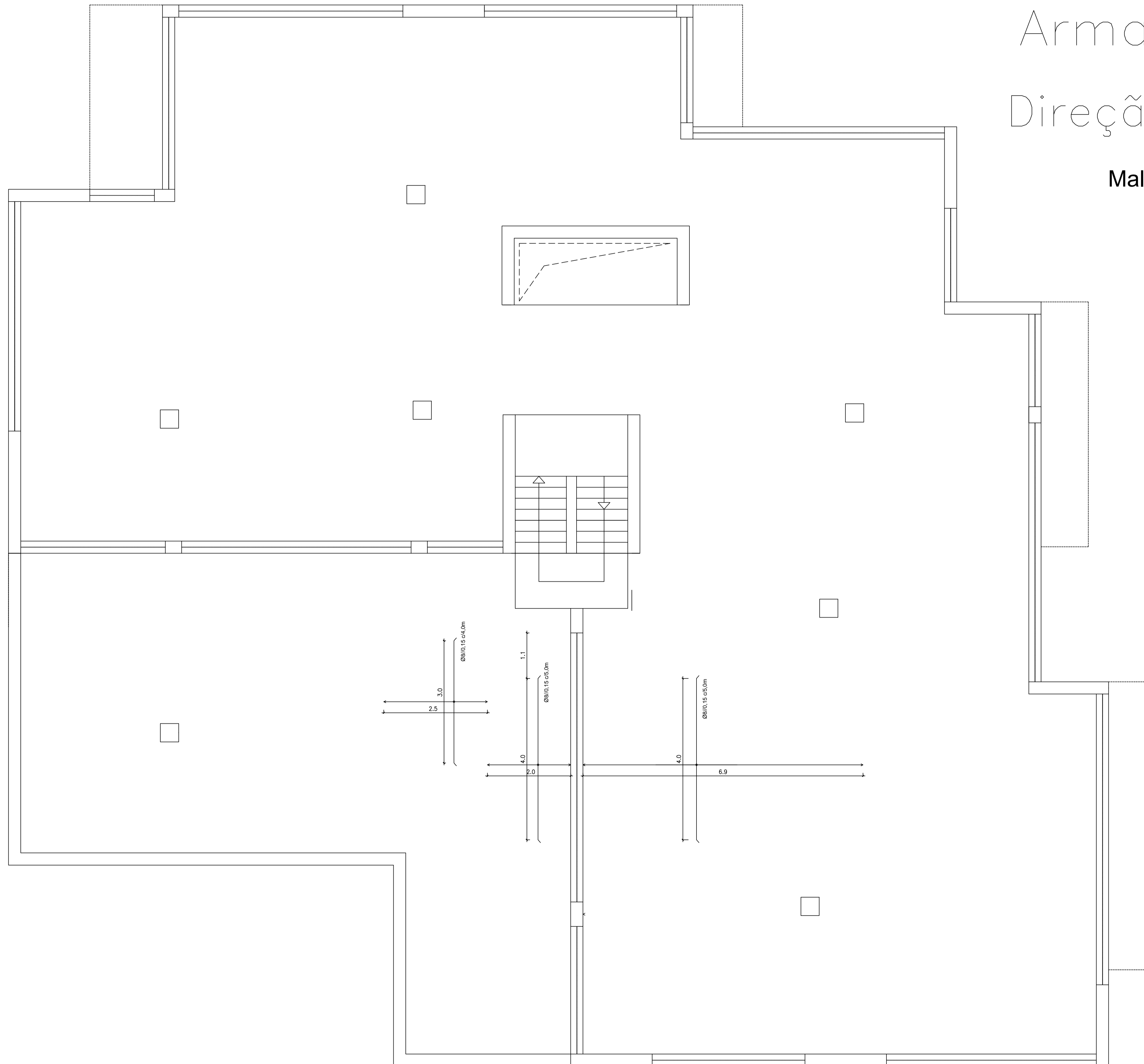
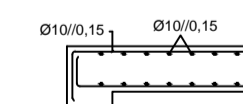
Pormenor do bordo livre da Laje


Esc 1:20



Pormenor Laje viga

Esc 1:20



 <b>ISEL</b> Instituto Superior de Engenharia de Lisboa	ÁREA DEPARTAMENTAL DE ENGENHARIA CIVIL MESTRADO EM ENGENHARIA CIVIL	
	Elaborado por: Sérgio Pires N.º 30563	TRABALHO FINAL DE MESTRADO
Fevereiro de 2015	Dimensionamento Armadura Inferior Laje do Piso 0	DESENHO N.º 26 Formato A1