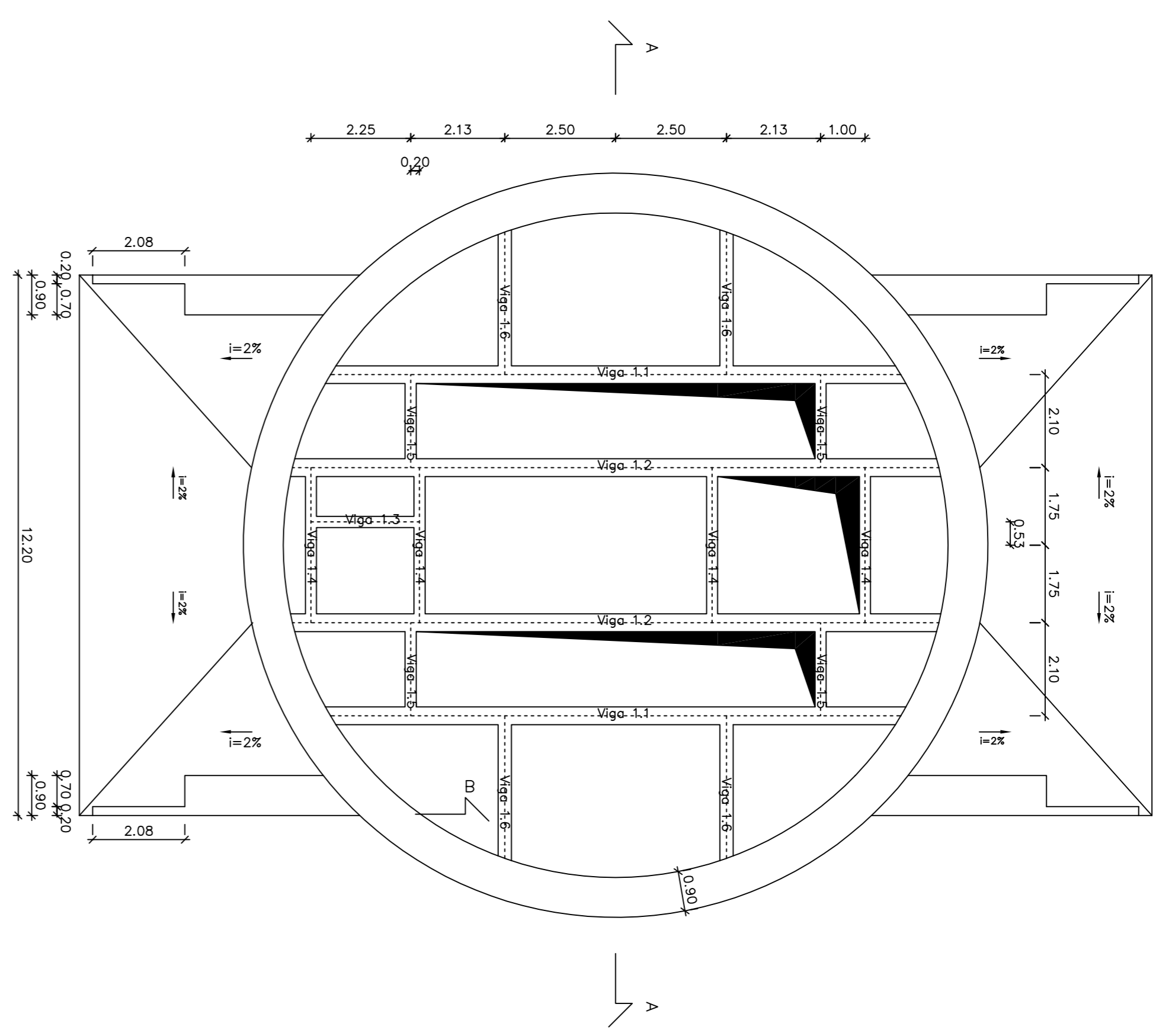


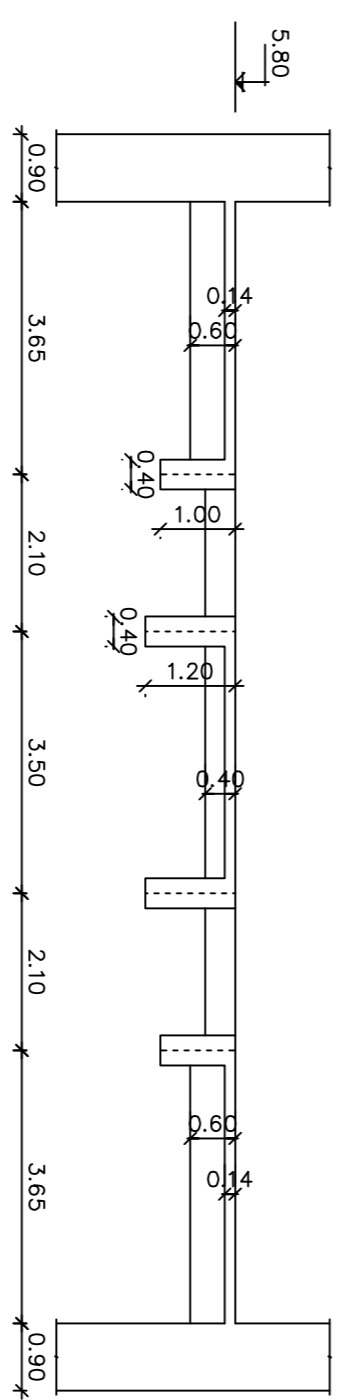
ELEMENTO	AÇO	BETÃO	RAZÃO A/C	DOSAGEM CIMENTO	RECUBRIMENTO (cm)
PISOS	A400NR	NP EN 206-1: C20/25 XC3 (P) CI 0.40 Dmax15 S4	0.55	280kg/m ³	EXT. 4.0 INT. 4.0

DESENHOS A CONSULTAR:

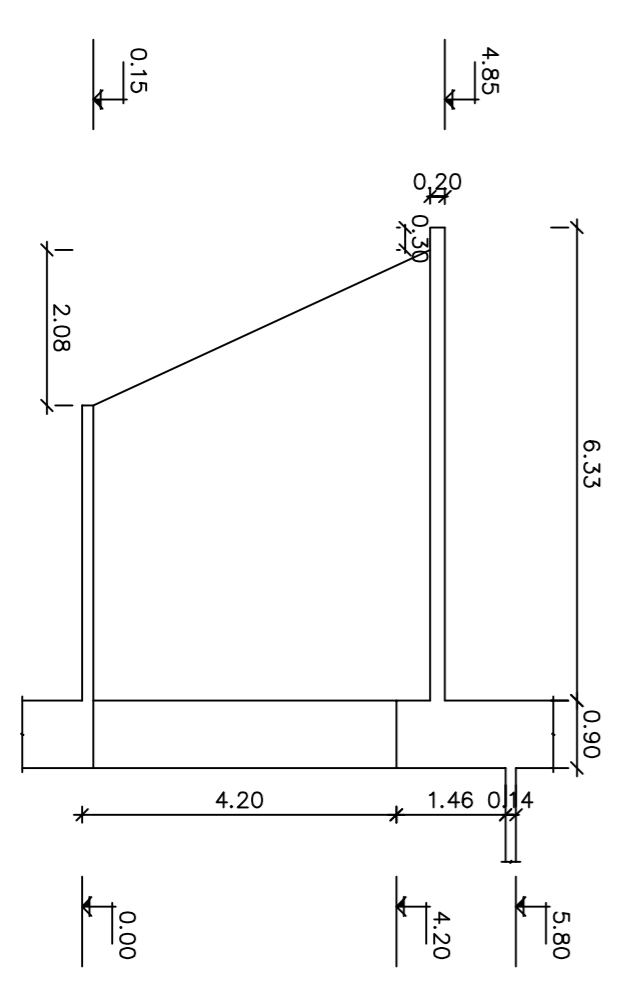
- 1/9 Vista Rio, Alçado e Corte
- 7/9 Pisos +5.80; +4.80; +56.00 Betão Armado
- 8/9 Vigas 1.1 1.2 1.3 1.4 1.5 1.6 Betão Armado
- 9/9 Vigas 2.1 2.2 2.3 2.4 2.5 2.6 2.7 Betão Armado



PLANTA DO PISO +5.80

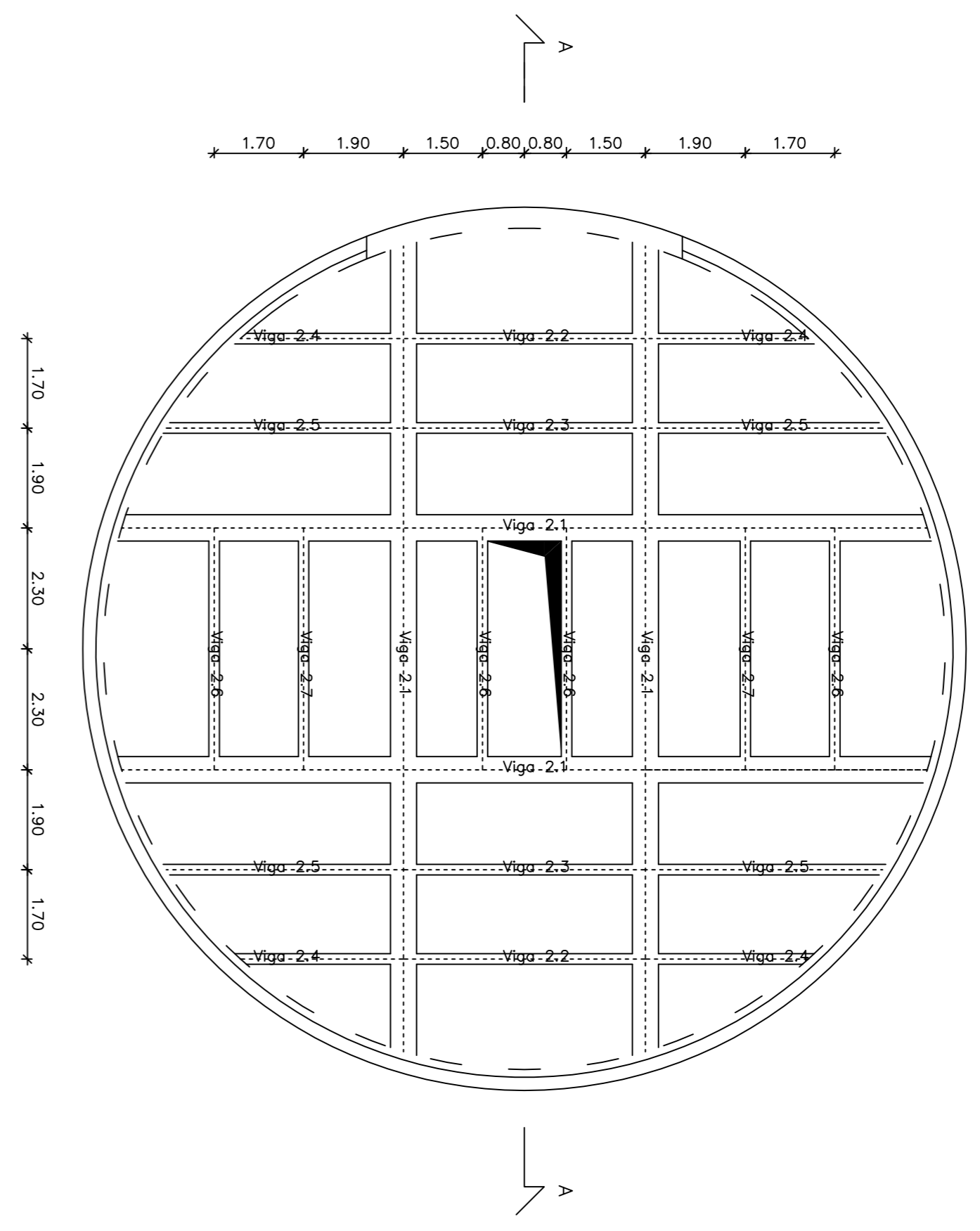


CORTE A-A

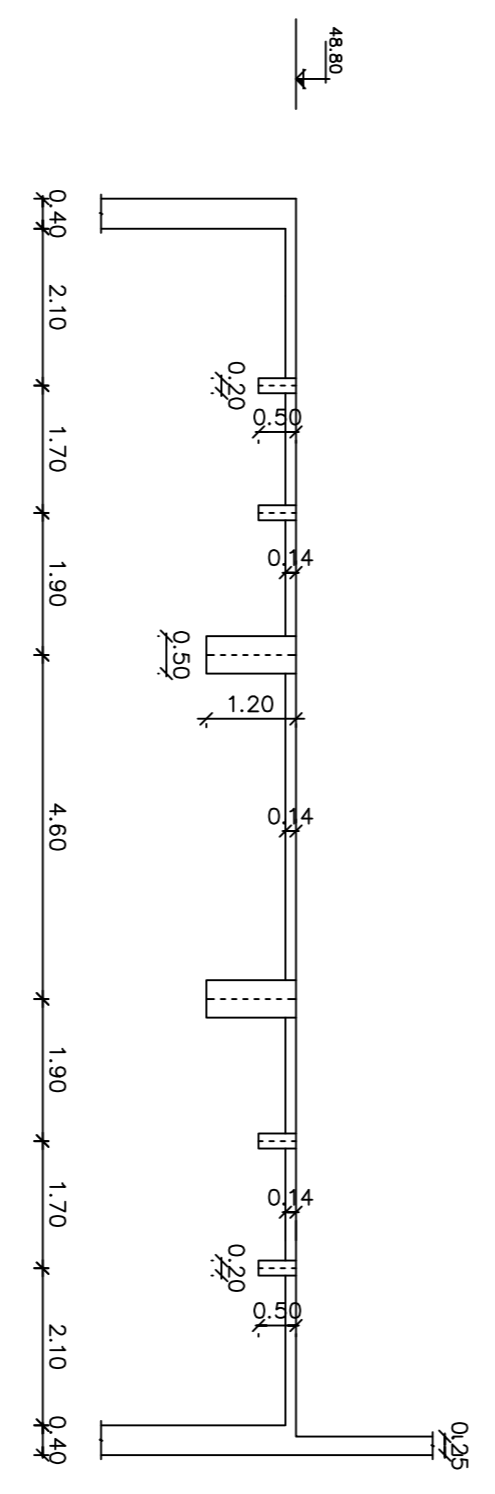


CORTE B-B

Viga	largura (m)	altura (m)
VIGA 1.1	0.40	1.00
VIGA 1.2	0.40	1.20
VIGA 1.3	0.25	0.40
VIGA 1.4	0.25	0.40
VIGA 1.5	0.25	0.40
VIGA 1.6	0.30	0.60



PLANTA DO PISO +4.80



CORTE A-A

Viga	largura (m)	altura (m)
VIGA 2.1	0.50	1.20
VIGA 2.2	0.20	0.50
VIGA 2.3	0.20	0.50
VIGA 2.4	0.20	0.50
VIGA 2.5	0.20	0.50
VIGA 2.6	0.20	0.50
VIGA 2.7	0.20	0.50

Revisão: A
 Genl: 20/05/2011
 Atenuações: Sidel Data
 Aprovado:

INSTITUTO SUPERIOR DE ENGENHARIA DE LISBOA
 ARMAZENAGEM DE CIMENTO - SILLO

PROJECTO DE EXECUÇÃO
 PLANTA DOS PISOS +5.80 E +4.80

Projectou / M&E URS	Desenho N.º:	Escalas:
ANDRÉ PIÇA DE CAMPOS	3/9	1:100
N.º 30533	Verificou	
TRABALHO FINAL MESTRADO	Aprovou	
Fact. prot. : 1000 = 100 Arquive:	Siss. per:	