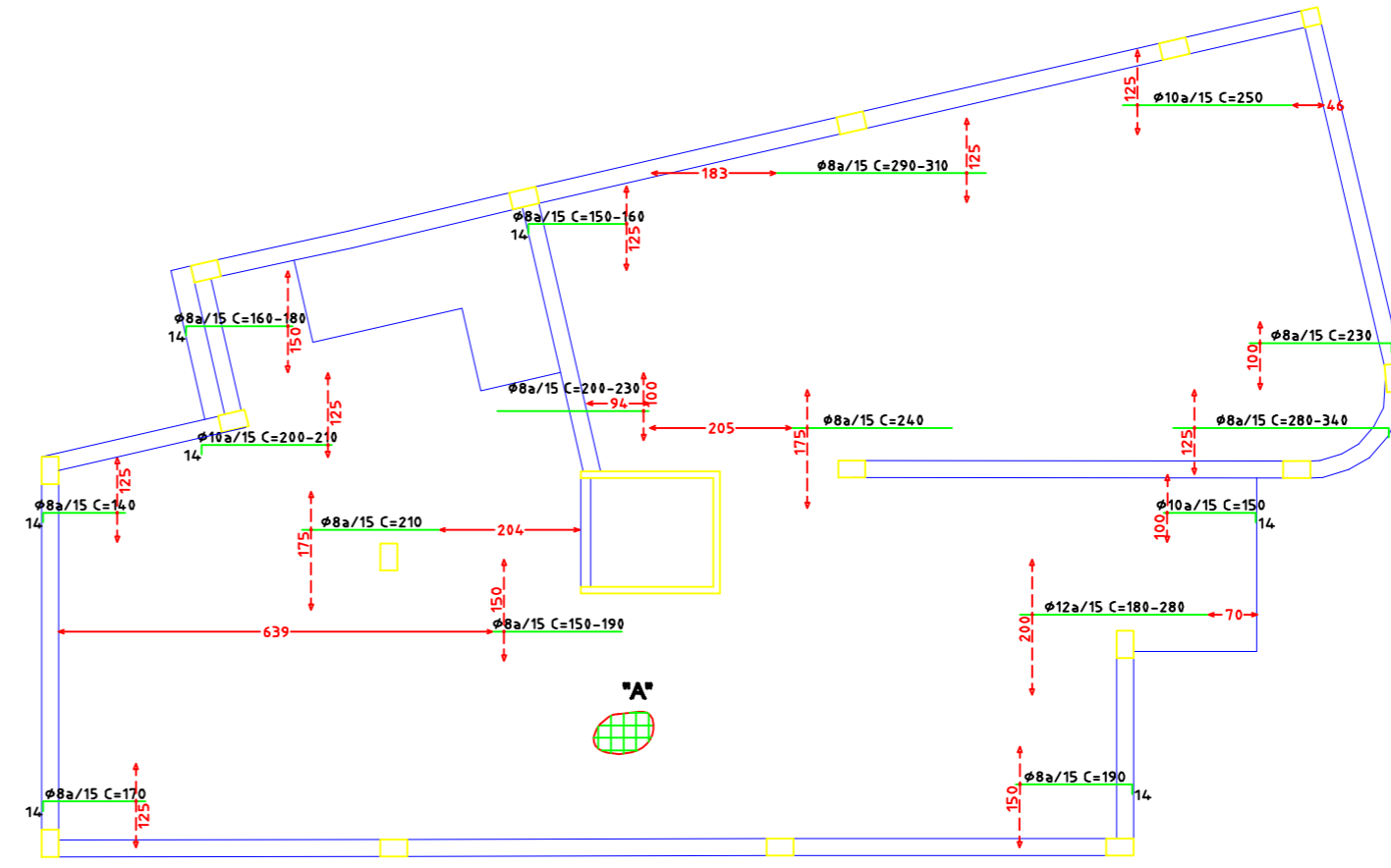
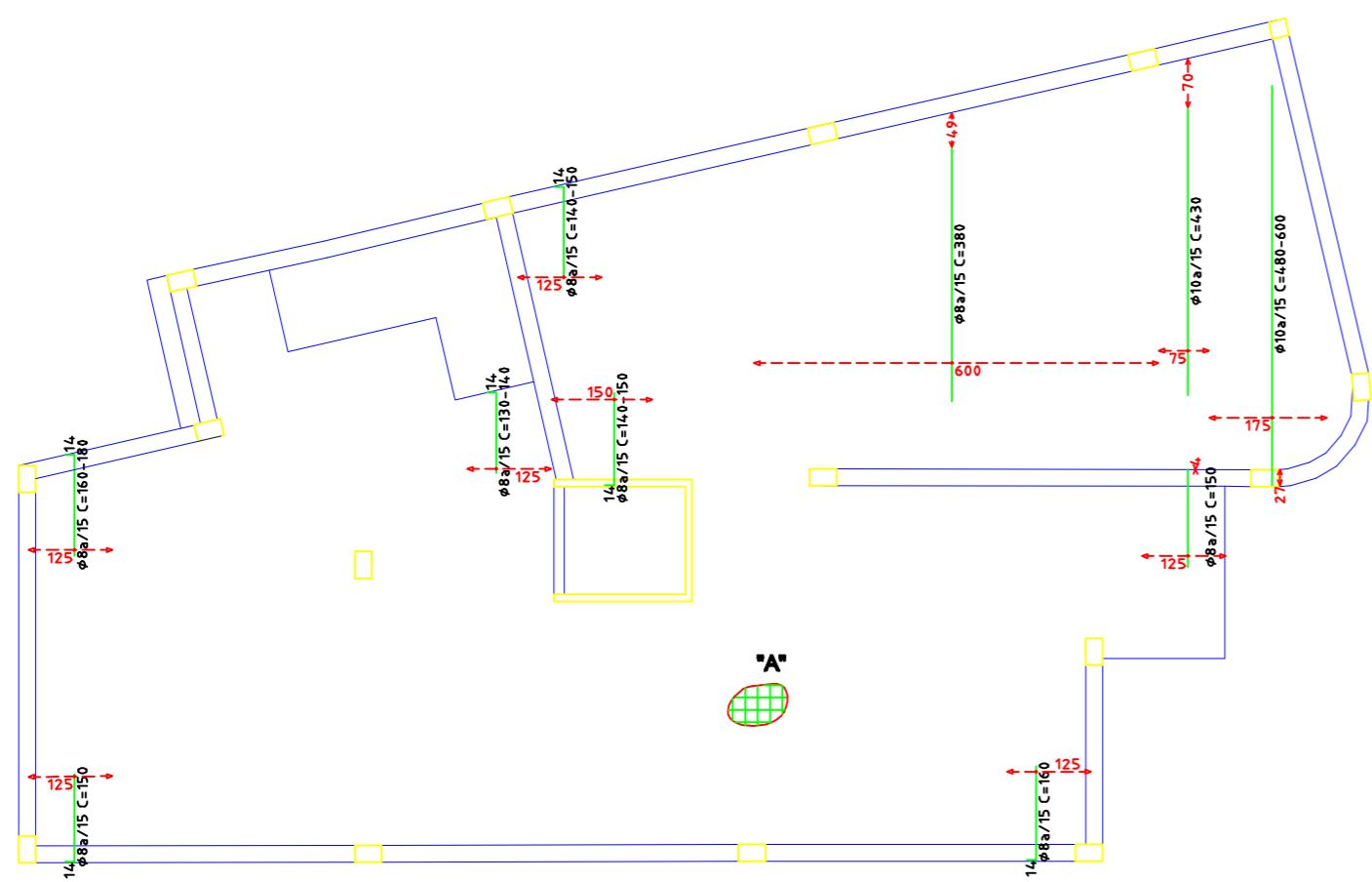


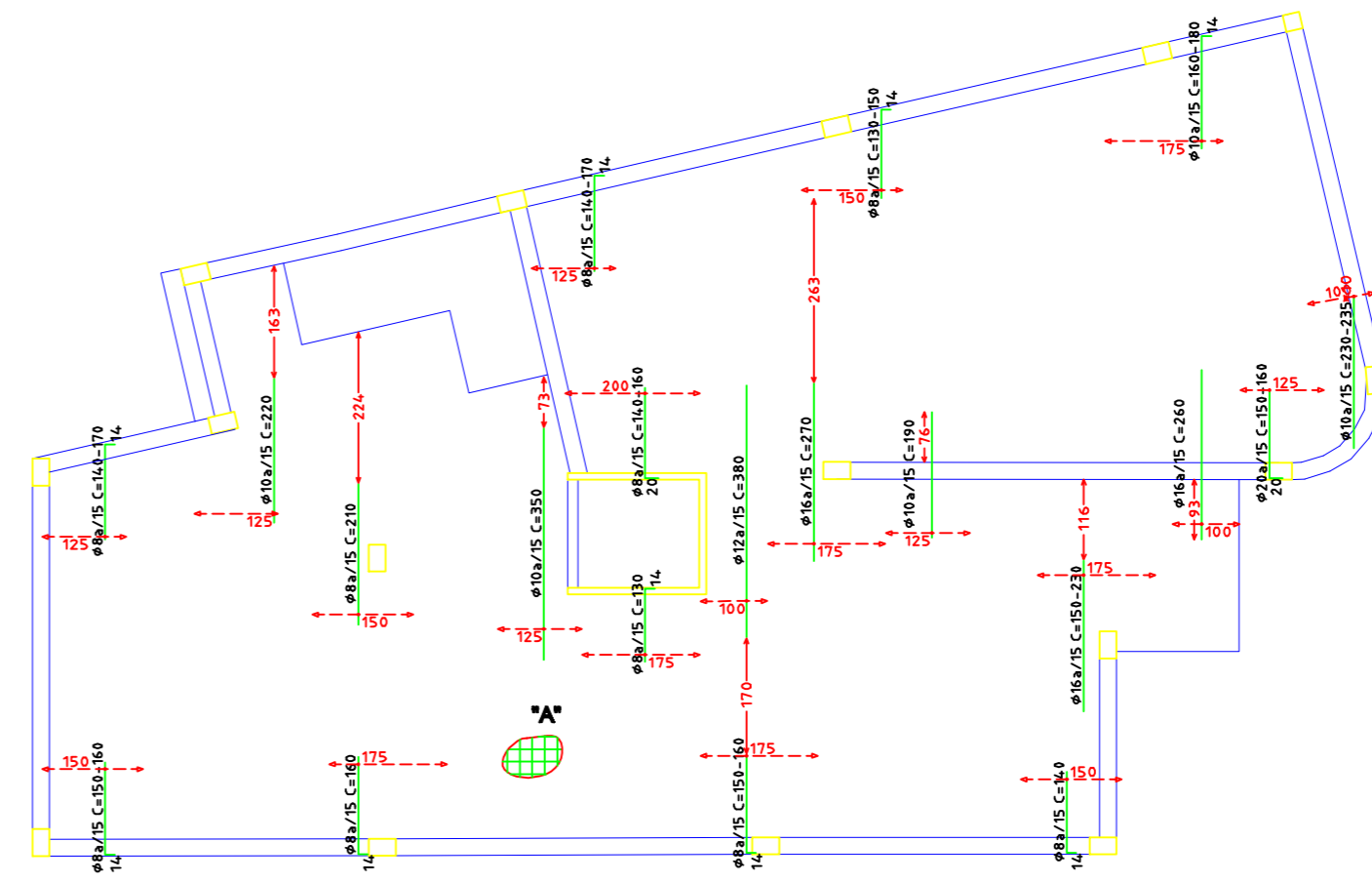
ARMADURA LONGITUDINAL INFERIOR



ARMADURA LONGITUDINAL SUPERIOR

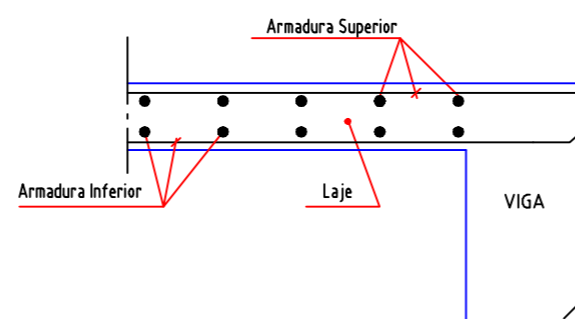


ARMADURA TRANSVERSAL INFERIOR



ARMADURA TRANSVERSAL SUPERIOR

FORMENOR DO EMPALME
DA ARMADURA DE LAJE NAS VIGAS OU PAREDES DE BETÃO



Nota:
FAZER OS EMPALMES REGULAMENTARES
A- MALHA Ø10/Ø12 DISTRIBUÍDA NA FACE SUPERIOR E INFERIOR DE TODAS AS LAJES.

MATERIAIS:
BETÃO C20/25 S2 - EM FUNDAÇÕES E SUPERESTRUTURA
BETÃO EM MASSAS C14/20
BETÃO DE LIMPEZA C12/15
Aço: A-500 HR

RECUBRIMENTO DE ARMADURAS:
SAPATAS E VIGAS DE FUNDAÇÃO E ELEMENTOS EM CONTACTO COM O SOLO - 4,00 CM
VIGAS E PILARES - 2,50 CM
LAJES E BORDAS - 2,50 CM

Técnico Responsável:
Mário César
Antunes do Figueiredo
O.E. 21144

Requerente:
MANUEL DE JESUS GAMEIRO

Folha nº
05

Local:
Lot. Hab. Cerro da Alagoa - 2ª Fase
Freg. Albufeira Conc. Albufeira

Edifício Multifamiliar

Ref.
Jun./10

ARMADURAS - TECTO DA CAVE

Lote 22A

Escala
1/100