
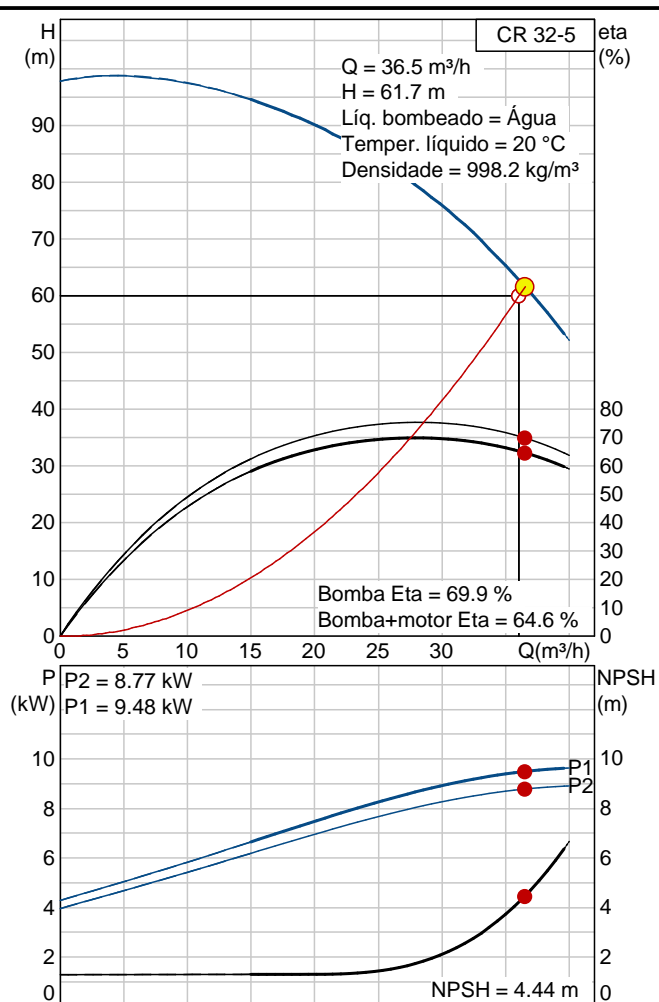


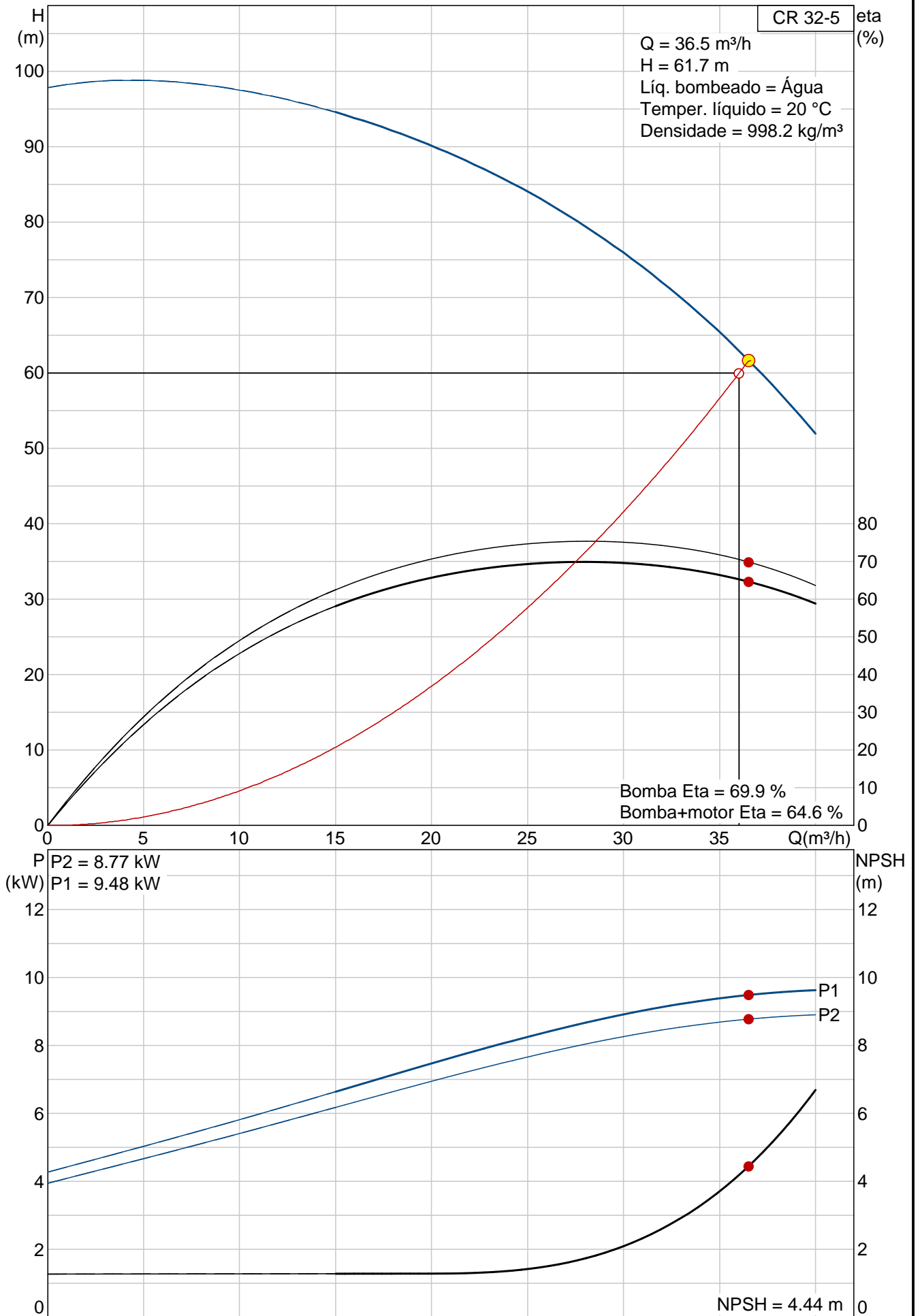
Posição	Quantid.	Descrição	Preço Unit.
	1	<p data-bbox="336 159 608 185">CR 32-5 A-F-A-E HQQE</p>  <p data-bbox="726 562 1198 613">Nota! Imagem do produto pode diferir do prod. actual</p> <p data-bbox="336 674 539 701">Código: 96122015</p> <p data-bbox="336 703 1225 757">Bomba multicelular vertical centrífuga, não auto-ferrante, in-line, para a instalação em sistemas de tubagens e montagem num maciço.</p> <p data-bbox="336 786 906 813">A bomba apresenta as seguintes características:</p> <ul data-bbox="376 815 1246 1043" style="list-style-type: none"> - Impulsores e câmaras intermédias em Aço inoxidável DIN W.-Nr. DIN W.-Nr. 1.4301 - Cabeça e base da bomba em Ferro fundido - O empanque tem uma distância de montagem em conformidade com a EN 12756 - A transmissão de potência é efectuada através de um acoplamento bipartido de ferro fundido - A ligação à tubagem é efectuada através de flanges DIN. <p data-bbox="336 1070 730 1097">Trata-se de um motor AC de fase 3.</p> <p data-bbox="336 1126 437 1153">Líquido:</p> <p data-bbox="336 1155 842 1240">Gama de temperatura do líquido: -20 .. 120 °C Temperatura do líquido: 20 °C Densidade: 998.2 kg/m³</p> <p data-bbox="336 1270 456 1296">Técnicos:</p> <p data-bbox="336 1299 911 1442">Velocidade para características da bomba: 2924 rpm Caudal efectivo calculado: 36.5 m³/h Altura manométrica resultante da bomba: 61.7 m Empanque: HQQE Tolerância da curva: ISO 9906 Annex A</p> <p data-bbox="336 1471 456 1498">Materiais:</p> <p data-bbox="336 1500 906 1671">Corpo da bomba: Ferro fundido EN-JS1050 ASTM 80-55-06 Impulsor: Aço inoxidável DIN W.-Nr. 1.4301 AISI 304</p> <p data-bbox="336 1700 469 1727">Instalação:</p> <p data-bbox="336 1729 951 1935">Temperatura ambiente máxima: 60 °C Pressão máx. à temp. indicada: 16 bar / 120 °C 16 bar / -20 °C Flange padrão: DIN Ligação à tubagem: DN 65 Estágio da pressão: PN 16 / PN 25 / PN 40 Tamanho da flange para o motor: FF300</p> <p data-bbox="336 1964 517 1991">Car. eléctricas:</p> <p data-bbox="336 1993 783 2107">Tipo de motor: 160MC Classe de eficiência: 1 Número de pólos: 2 Potência nominal - P2: 11 kW</p>	Preço sob pedido

Posição	Quantid.	Descrição	Preço Unit.
		<p>Frequência da rede: 50 Hz Tensão nominal: 3 x 380-415 D V Corrente nominal: 21.4 A Corrente de arranque: 730-800 % Cos phi - factor de potência: 0,90-0,90 Velocidade nominal: 2920-2930 rpm Eficiência do motor com carga total: 91,4 % Eficiência do motor a 3/4 de carga: 92,0-93,0 % Eficiência do motor a 1/2 carga: 92,5-93,0 % Classe de protecção (IEC 34-5): 55 Classe de isolamento (IEC 85): F</p> <p>Outros: Peso líquido: 139 kg Peso bruto: 172 kg Volume de expedição: 0.41 m³</p>	

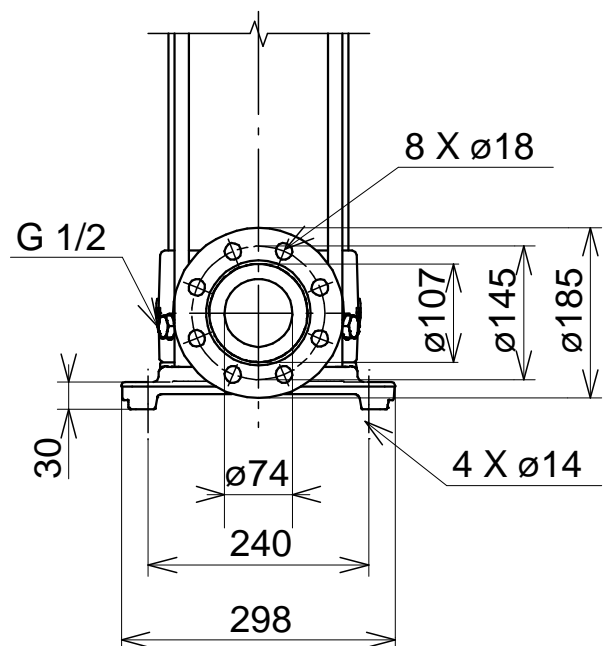
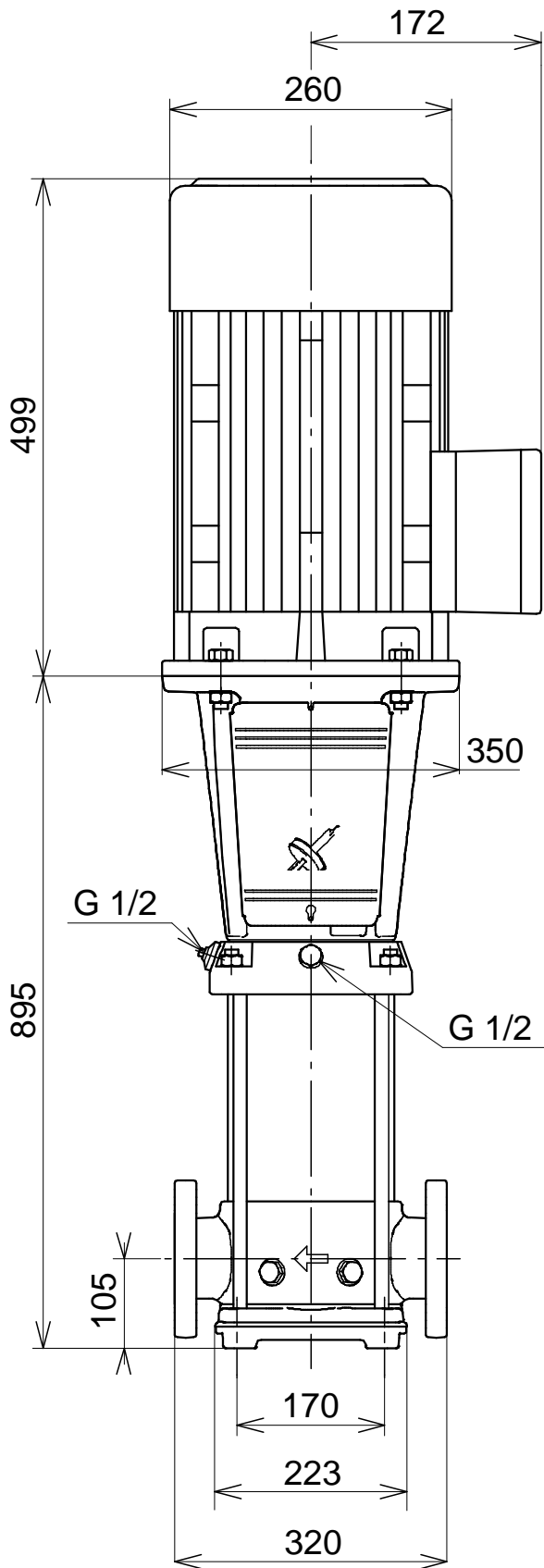
Descrição	Valor
Designação do produto:	CR 32-5 A-F-A-E HQQE
Código::	96122015
Número EAN::	5700396680590
Preço:	A pedido
Técnicos:	
Velocidade para características da bomba:	2924 rpm
Caudal efectivo calculado:	36.5 m ³ /h
Altura manométrica resultante da bomba:	61.7 m
Impulsores:	5
Empanque:	HQQE
Tolerância da curva:	ISO 9906 Annex A
Estágios:	5
Versão da bomba:	A
Modelo:	A
Materiais:	
Corpo da bomba:	Ferro fundido EN-JS1050 ASTM 80-55-06
Impulsor:	Aço inoxidável DIN W.-Nr. 1.4301 AISI 304
Código do material:	A
Código para a borracha:	E
Instalação:	
Temperatura ambiente máxima:	60 °C
Pressão máx. à temp. indicada:	16 bar / 120 °C 16 bar / -20 °C
Flange padrão:	DIN
Código da ligação:	F
Ligação à tubagem:	DN 65
Estágio da pressão:	PN 16 / PN 25 / PN 40
Tamanho da flange para o motor:	FF300
Líquido:	
Gama de temperatura do líquido:	-20 .. 120 °C
Temperatura do líquido:	20 °C
Densidade:	998.2 kg/m ³
Car. eléctricas:	
Tipo de motor:	160MC
Classe de eficiência:	1
Número de pólos:	2
Potência nominal - P2:	11 kW
Frequência da rede:	50 Hz
Tensão nominal:	3 x 380-415 D V
Corrente nominal:	21.4 A
Corrente de arranque:	730-800 %
Cos phi - factor de potência:	0,90-0,90
Velocidade nominal:	2920-2930 rpm
Eficiência do motor com carga total:	91,4 %
Eficiência do motor a 3/4 de carga:	92,0-93,0 %
Eficiência do motor a 1/2 carga:	92,5-93,0 %
Classe de protecção (IEC 34-5):	55
Classe de isolamento (IEC 85):	F
Protecção do motor:	PTC
Motor n.º:	85D17424
Outros:	
Peso líquido:	139 kg
Peso bruto:	172 kg
Volume de expedição:	0.41 m ³



96122015 CR 32-5 50 Hz



96122015 CR 32-5 50 Hz



Nota! Todas as unidades são apresentadas em [mm], salvo indicação contrária.
Aviso legal: este desenho dimensional simplificado não apresenta todos os detalhes.