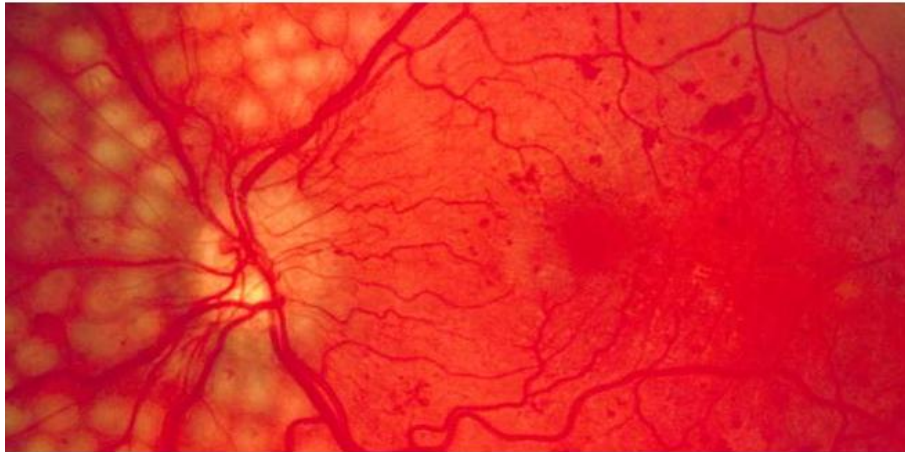


Retinopatia diabética: impacto dos novos hábitos alimentares e do aumento da esperança de vida



Filipe Varandas
Carla Costa Lança, PhD

Pertinência do trabalho

- ▶ A RD é a principal causa de deficiência visual e cegueira em adultos com mais de 20 anos em países industrializados.
- ▶ A esperança de vida e os hábitos alimentares são fatores que nas últimas décadas têm vindo a sofrer alterações.
- ▶ É pertinente questionarmos de que forma estes fatores influenciam a prevalência da RD.

Objetivos

- ▶ Descrever o impacto do aumento da esperança de vida e da mudança dos hábitos alimentares na prevalência da RD nos países industrializados .
- ▶ Identificar estratégias de ação para a prevenção e a deteção precoce da RD.

Metodologia

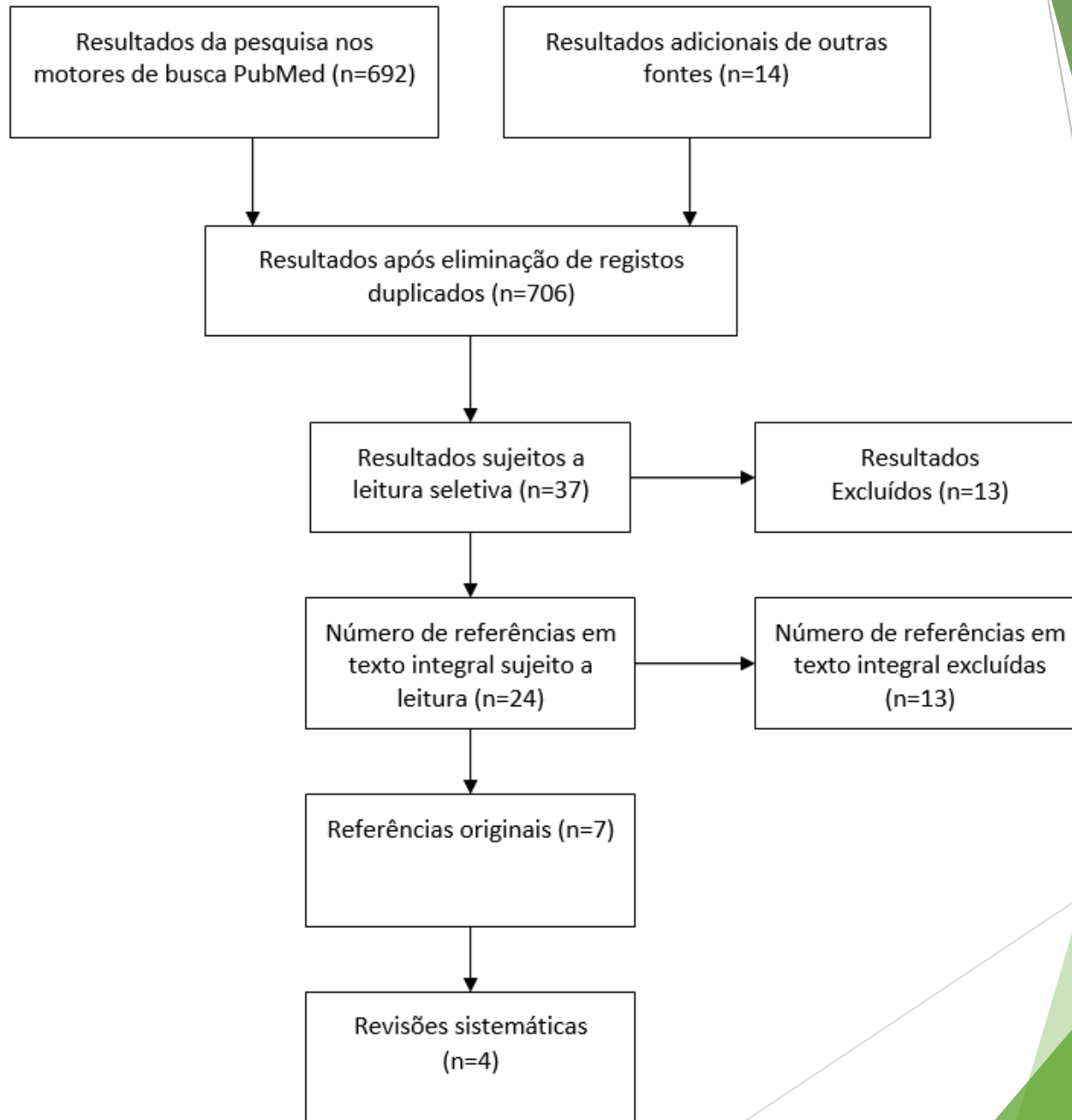
- ▶ Estudo descritivo baseado numa revisão sistemática de literatura.
- ▶ Foram incluídos 11 artigos científicos e documentos com dados estatísticos de organizações conceituadas;
- ▶ Metodologia PRISMA, constituída por 4 fases:
 - ▶ Identificação;
 - ▶ Seleção preliminar;
 - ▶ Elegibilidade;
 - ▶ Estudos incluídos.

Identificação

Seleção preliminar

Elegibilidade

Estudos incluídos



Resultados e discussão

Situação mundial da diabetes e da RD

- ▶ 382 milhões de pessoas com diabetes, em 2013;
- ▶ 592 milhões de pessoas com diabetes, em 2035;
- ▶ 93 milhões de pessoas com RD



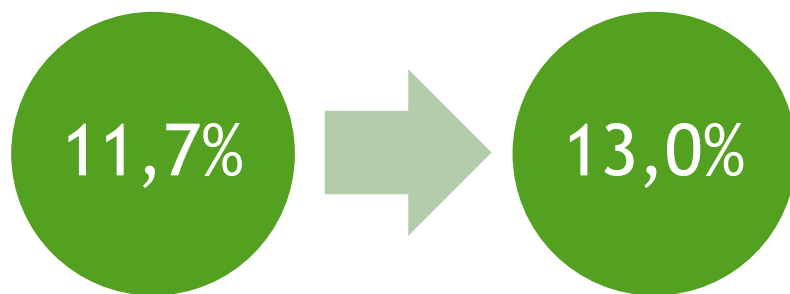
<https://encryptedtbn2.gstatic.com/images?q=tbn:ANd9GcQ3H7RS8Td9367UON1F1ACn0qHsdesP8GE2Niz9DhmKsuoHGlg>

Yau et al.(2012). Global prevalence and major risk factors of diabetic retinopathy. *Diabetes Care*, 35(3), 556-64. doi:10.2337/dc11-1909.

International Diabetes Federation. (2013). *IDF DIABETES ATLAS* (6ª ed.). Retrieved from http://www.idf.org/sites/default/files/EN_6E_Atlas_Full_0.pdf

Situação nacional da diabetes e da RD:

- ▶ Em 2013, mais de 1 milhão de portugueses entre os 20-79 anos tem Diabetes.



- ▶ Este crescimento, segundo a sociedade portuguesa de diabetologia, deveu-se ao envelhecimento do intervalo etário, 20-79 anos .



<http://www.districtosdeportugal.com/ficheiros/portugal3.gif>

Situação nacional da diabetes e da RD:

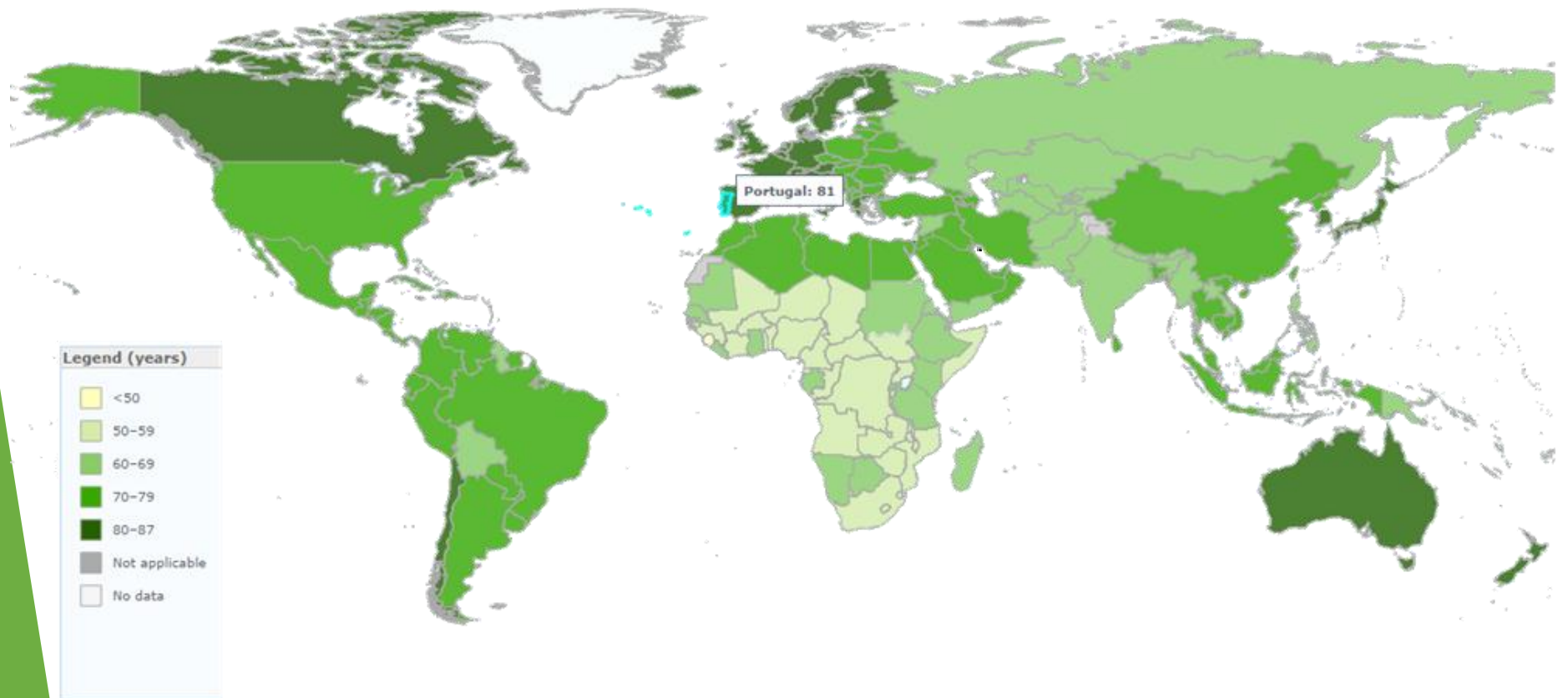
34,6%

- ▶ No ano de 2011, 34.6% dos pacientes diabéticos que foram internados por descompensação da diabetes, foram diagnosticados com RD.



<http://www.districtosdeportugal.com/ficheiros/portugal3.gif>

Esperança de vida



Esperança de vida

- ▶ De 1990 a 2012, a esperança de vida à nascença aumentou globalmente seis anos, fixando-se, em 2012, nos 70 anos;
- ▶ A nível nacional, em 1990, a esperança de vida à nascença era de 74 anos e em 2012 chegou aos 81 anos;
- ▶ Exposição ao fator de risco mais importante no aparecimento da RD, a duração da diabetes.

Mudanças nos hábitos alimentares

- ▶ De acordo com o INE os portugueses apresentam desequilíbrios na sua alimentação com consumo excessivo de calorias e gorduras saturadas e consumo deficiente de frutos, hortícolas e leguminosas secas.
- ▶ Cada vez mais os jovens procuram comprar alimentos/refeições de confeção rápida.
- ▶ Alimentação que proporciona hipertensão, hipercolesterolemia, descontrolo metabólico e obesidade.

Almeida, Celeste; Ribeiro, J. (2011). Hábitos Alimentares: Comparação ente adultos saudáveis e portadores de doença crónica. Acta Do 9 Congresso Nacional de Psicologia Da Saúde., 7.

Casini, L., Contini, C., Marone, E., & Romano, C. (2013). Food habits. Changes among young Italians in the last 10 years. *Appetite*, 68, 21-9.

Fatores de risco

- ▶ A diabetes e a RD são influenciadas por fatores ambientais, sendo o fator mais relevante a alimentação.
- ▶ Uma alimentação pouco saudável proporciona hipertensão, colesterol, descontrolo metabólico e obesidade. Todos estes são fatores de risco para o desenvolvimento de RD.

Fatores de risco:

- ▶ Os fatores de risco mais importantes são:
 - ▶ Duração da diabetes;
 - ▶ Descontrolo metabólico (hemoglobina glicosada);
 - ▶ Hipertensão arterial;
 - ▶ Obesidade;
 - ▶ Hipercolesterolemia.

Prevenção

- ▶ O rastreio da RD pode ser realizado por diferentes profissionais e recorrendo a diferentes técnicas.



http://www.v-medtech.pt/images/product_images/popup_images/269_0.jpg
<http://www.optometron.pt/images/AFC-210%20-%20Retinografo%20.jpg>
http://www.v-medtech.pt/images/product_images/popup_images/269_0.jpg

Prevenção

- ▶ Oftalmoscopia:
 - ▶ Valor preditivo positivo (VPP) de 60%;
 - ▶ Não permite captura de imagem.
- ▶ Lâmpada de fenda com lentes de Volk:
 - ▶ Discordância de VPP, sensibilidade e especificidade;
 - ▶ Necessidade de muita prática.
- ▶ Retinógrafo não midriático;
 - ▶ Sensibilidade varia entre 75% a 97%, e especificidade varia entre 83% a 100%;
 - ▶ Execução mais fácil.

Prevenção

- ▶ O rastreio da RD além de permitir uma melhor referenciação, contribui para a sensibilização da população para o problema da RD.
- ▶ 80% das pessoas que são identificadas no rastreio consultam um oftalmologista.

Conclusão

Mudanças nos hábitos alimentares



Consumo excessivo de calorias e gorduras saturadas, e consumo deficiente de frutos, hortícolas e leguminosas secas.

Aumento da esperança de vida



Duração da DM



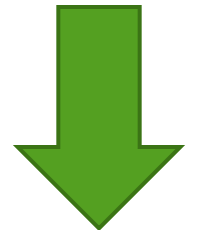
Descontrolo da HbA1c



HTA



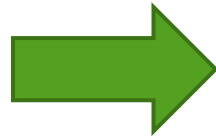
Hipercolest erolémia



Obesidade

Conclusão

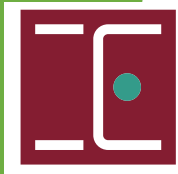
A exposição a estes fatores de risco



Aumento da prevalência da DM e da RD



Ações de rastreio da RD, usando o retinógrafo não midriático



Retinopatia diabética: impacto dos novos hábitos alimentares e do aumento da esperança de vida

Filipe Varandas

Carla Lança, PhD

Escola Superior de Tecnologia da Saúde de Lisboa

Obrigado pela atenção!

filipe-varandas@Hotmail.com