

### Pormenores

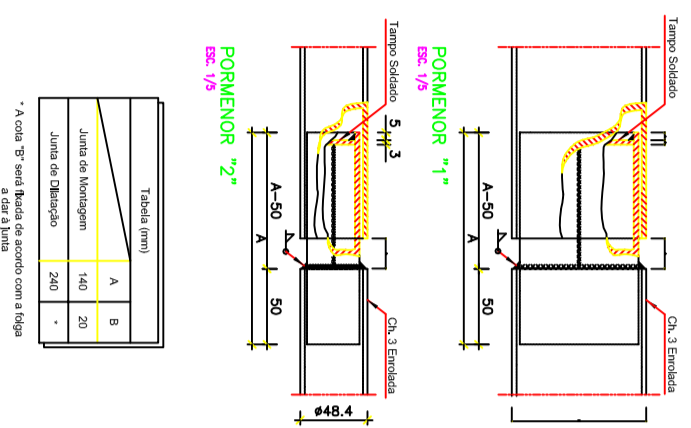
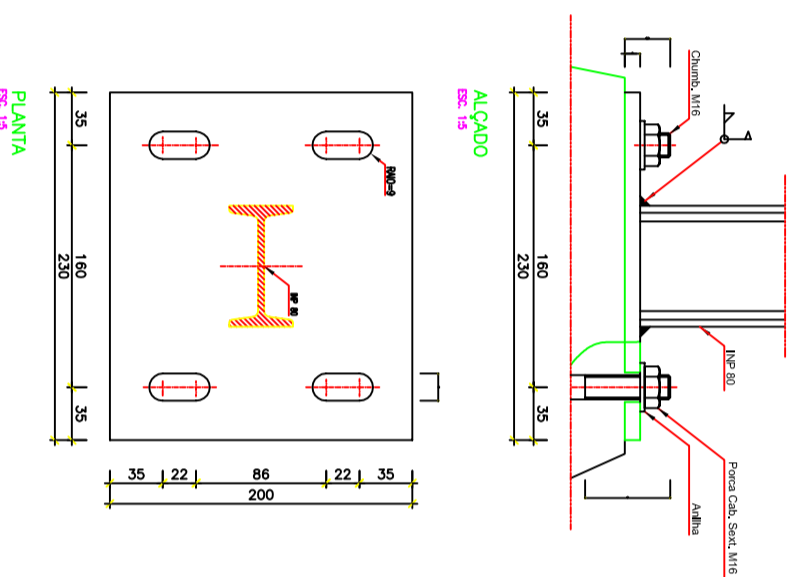


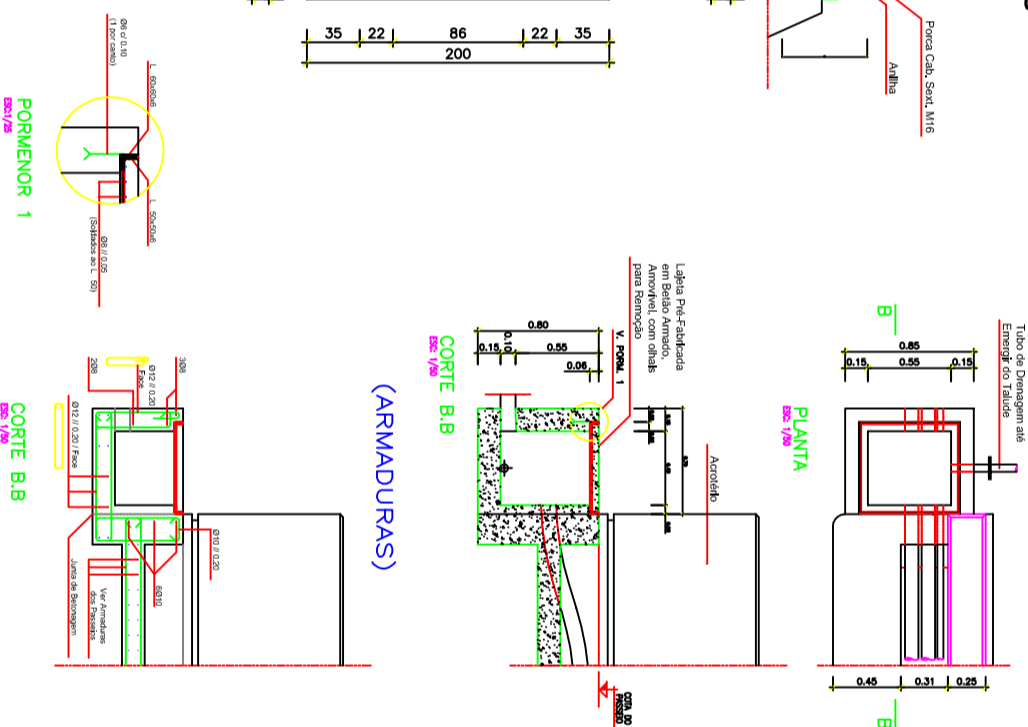
Tabela (mm)	A	B
Junta de Montagem	140	20
Junta de Têmplo	240	-

\* Cota "B" será medida a partir da Junta de Montagem

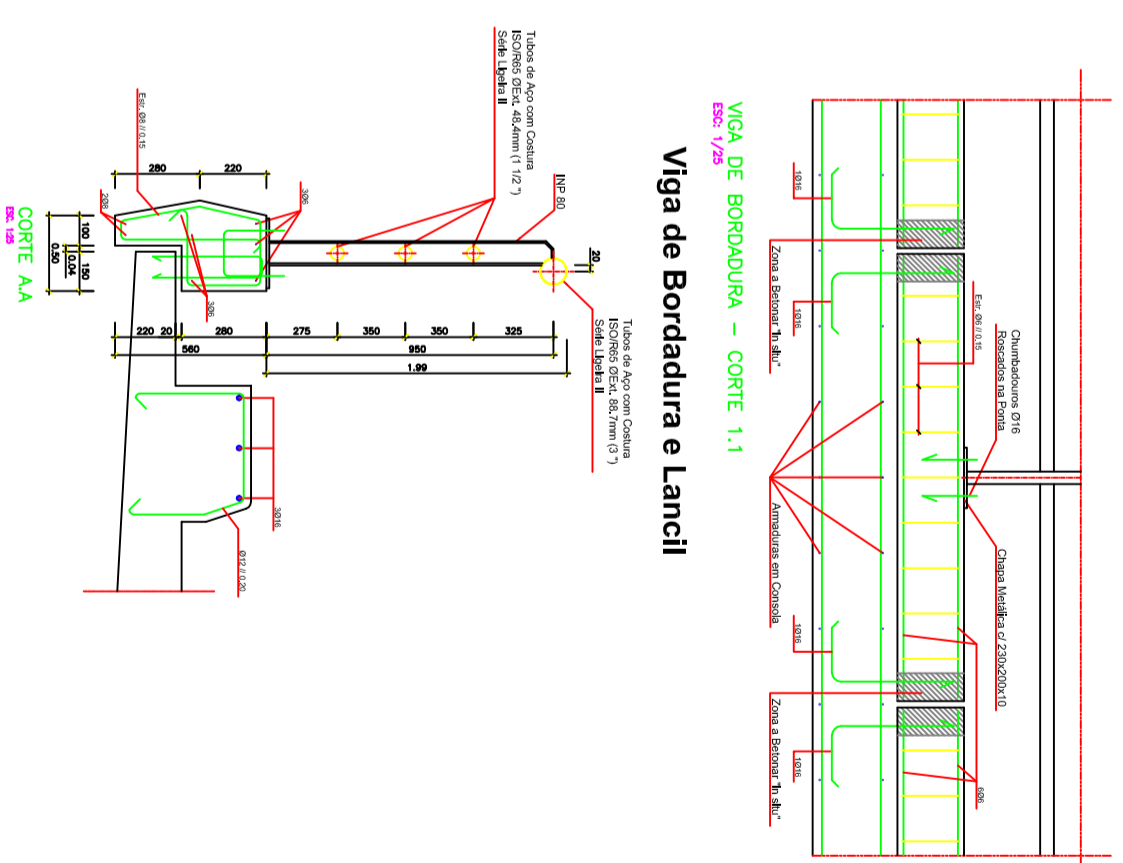
### Chapa de Fixação dos Montantes das Guardas



### Pormenores das Caixas de Visita (Dimensionamento)



### Viga de Bordadura e Lancil



**NOTAS:**

- As Guardas serão construídas em Pórtico de Montagem de 3,00 em 3,00 metros
- Os Pormenores das Guardas serão sempre verificadas pelo qual o Legado "a" será verificado conforme o desenvolvimento de peritagem da obra

**Materiais:**  
 Betoão C20/27  
 Betoão C25/30  
 Betoão C12/15  
 Aço A500 NR  
 Aço Classe 1800/1870

Revestimento de Armaduras:  
 Superfícies de Encostas de Terra 4cm  
 Superfícies Superfícies 3cm

**ISEL**

Departamento de Engenharia Civil

Mestrado Engenharia Civil - Ramo Estruturas

---

Guarda Metálica, Viga Bordadura, Caixa de Visita e Lancil

Assunto: Projeto de Execução de Passagem Inferior PI-14

Data: 22/03/2010  
 Ano Letivo 08/09 - 2ºSEM.

Desenho N.: 11/14

Escala: Escala: Conforme Indicado

Antônio Nunes nº28875