

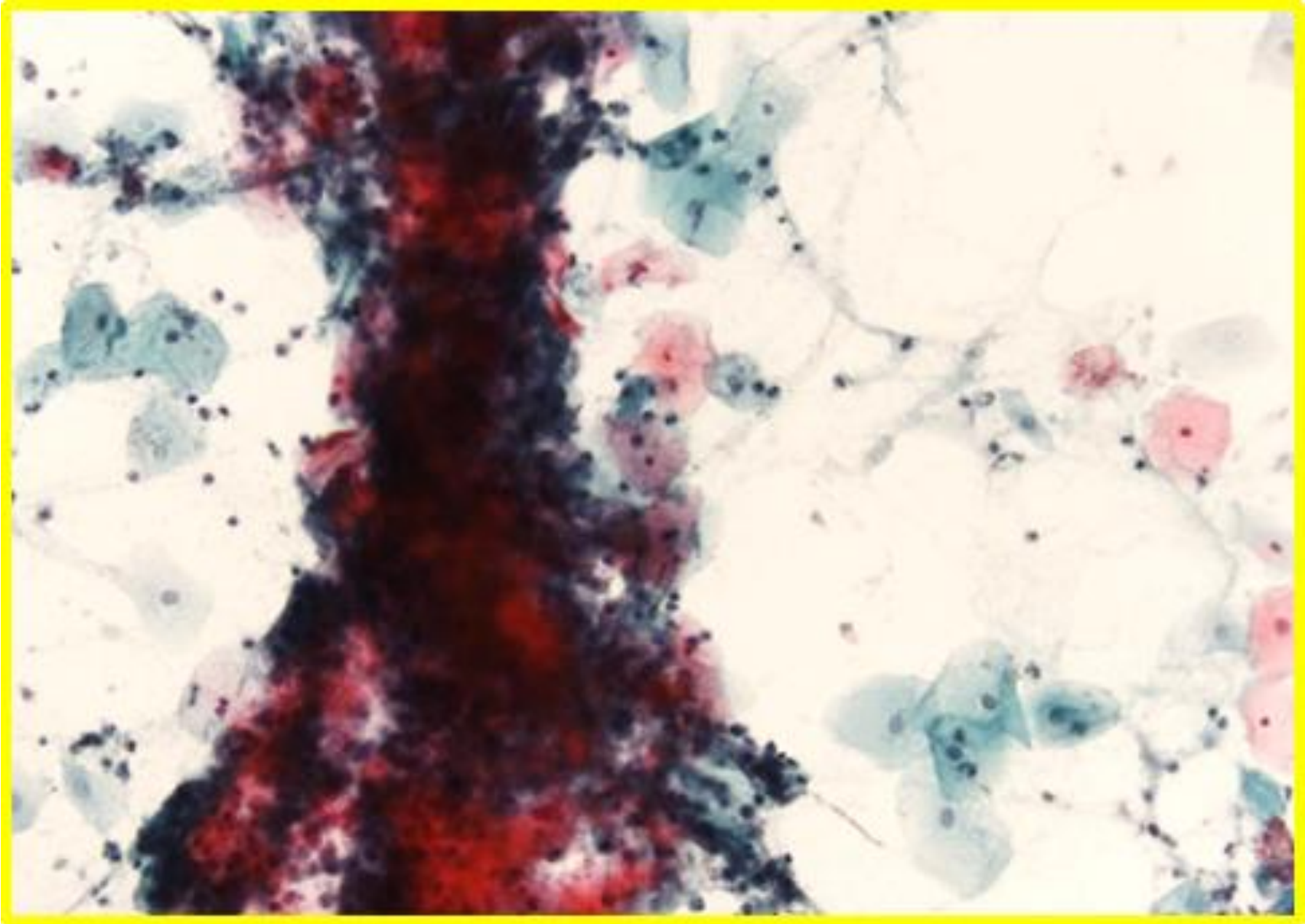
CASO 6

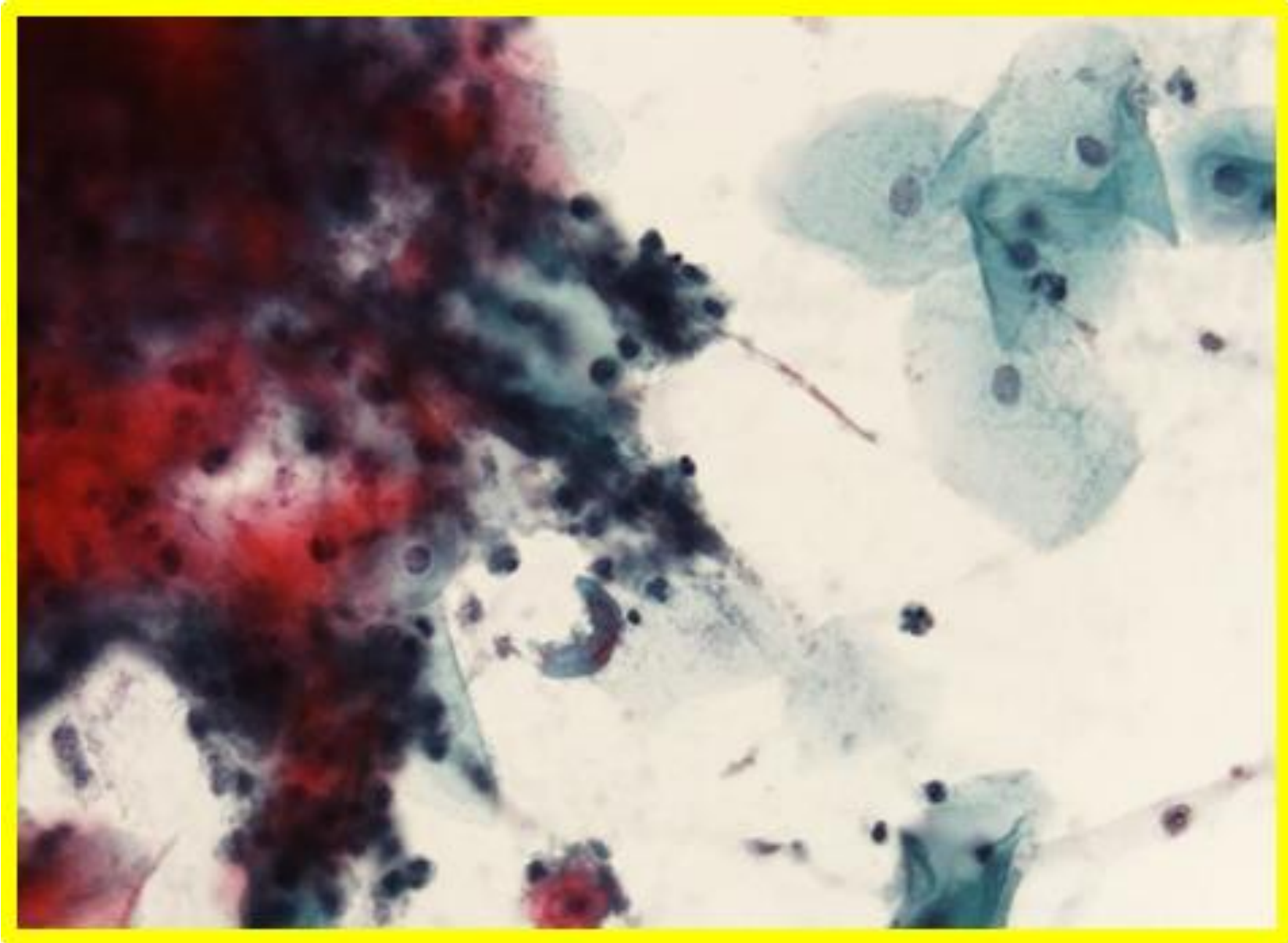
Citologia Ginecológica

Informação clínica:

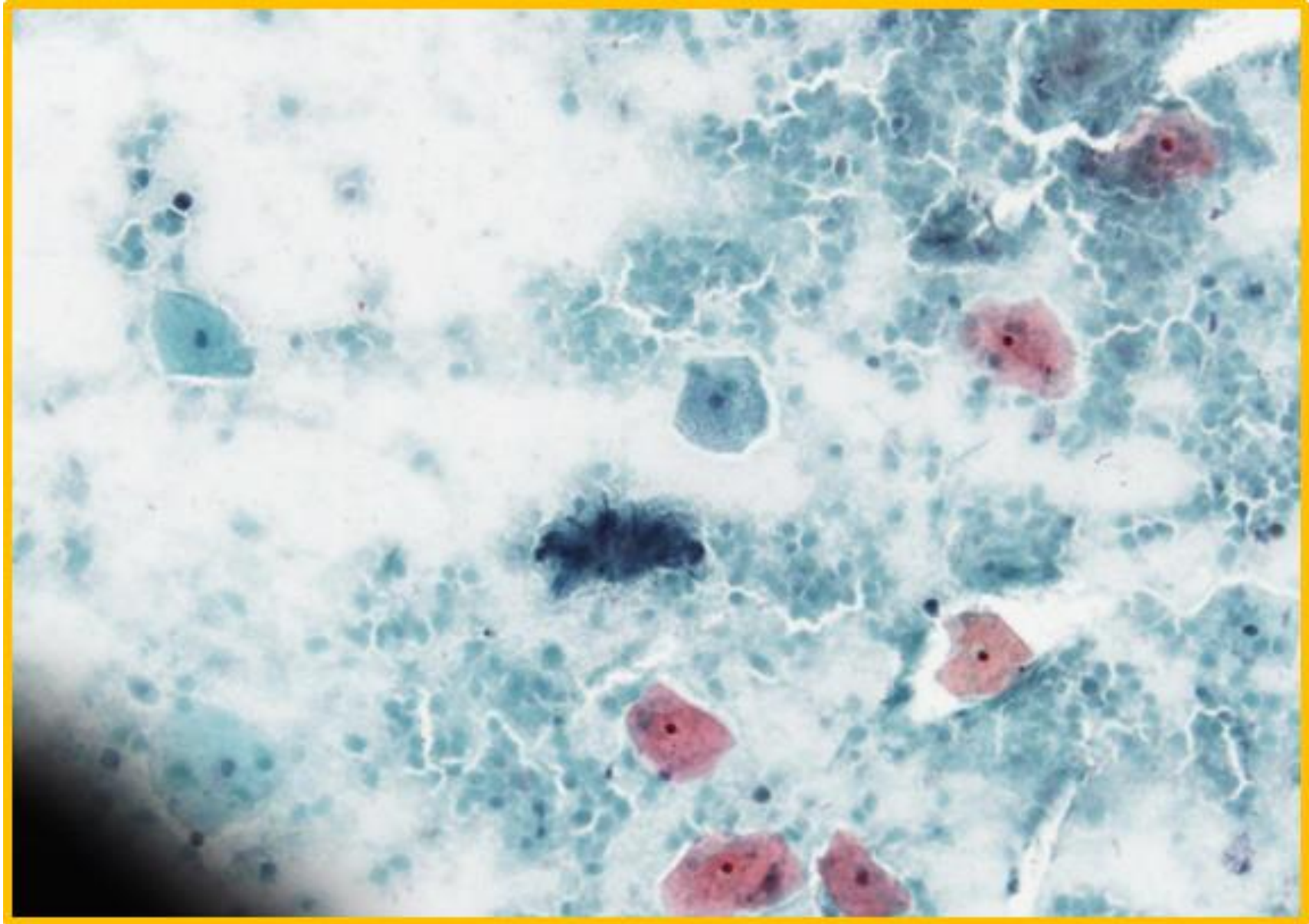
- Mulher, 37 anos;
- 10º dia do ciclo, utiliza dispositivo intrauterino, colo normal, consulta de rotina;
- Citologia cervicovaginal convencional.











HIPÓTESES DE DIAGNÓSTICO:

- A. NILM - Alterações celulares reativas associadas a *Trichomonas vaginalis* e *Actinomyces spp*
- B. NILM
- C. NILM - Alterações celulares reativas associadas a *Candida spp* e *Actinomyces spp*
- D. NILM - Alterações celulares reativas associadas a *Candida spp* e *Trichomonas vaginalis*