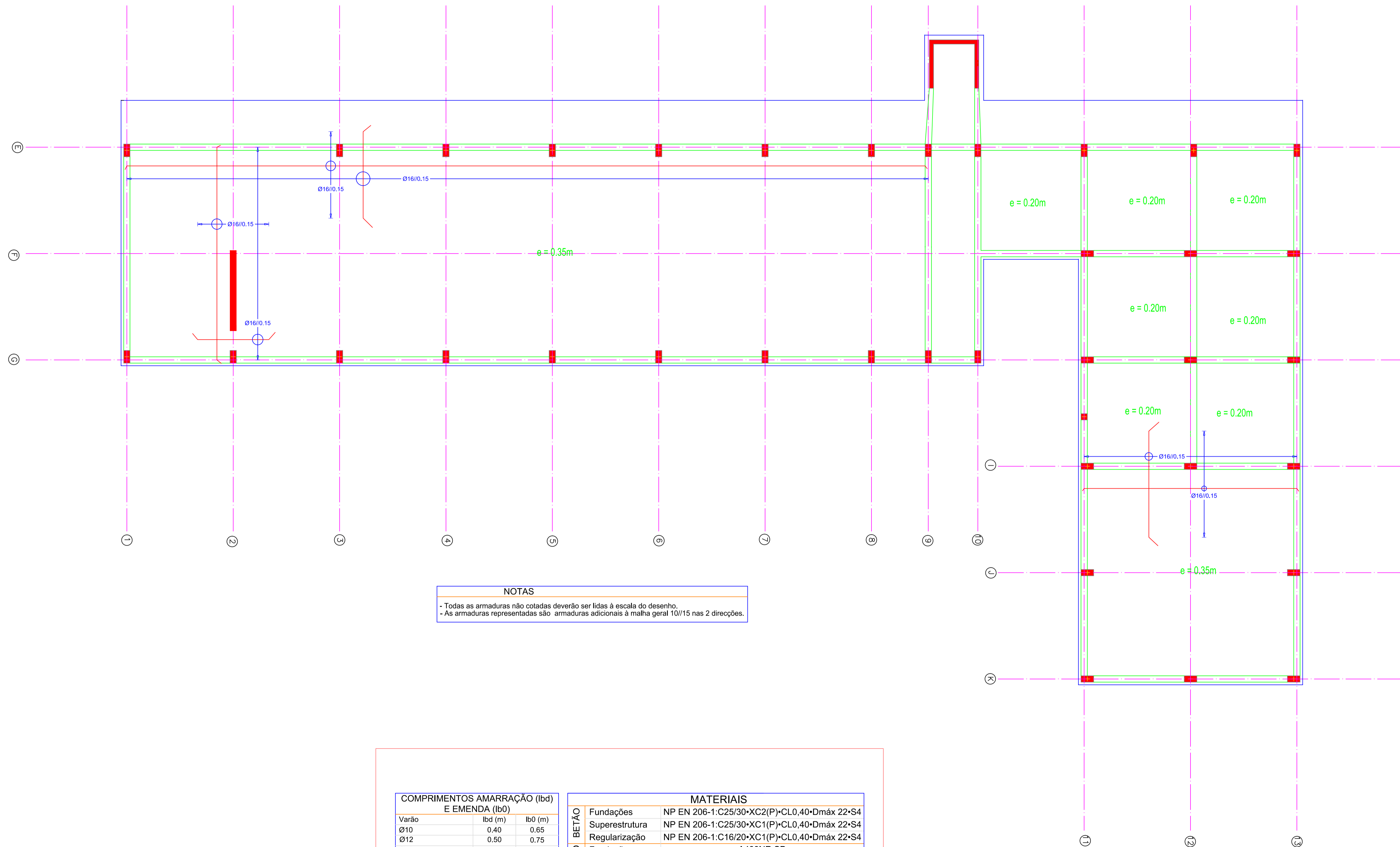


Laje de Teto do Piso 1

Armadura Superior

Malha geral - $\phi 10 // 0.15$



NOTAS
 - Todas as armaduras não cotadas deverão ser lidas à escala do desenho.
 - As armaduras representadas são armaduras adicionais à malha geral 10//15 nas 2 direcções.

COMPRIMENTOS AMARRAÇÃO (lbd) E EMENDA (lb0)			MATERIAIS	
Varão	lbd (m)	lb0 (m)	Fundações	NP EN 206-1:C25/30+XC2(P)+CL0,40+Dmáx 22+S4
$\phi 10$	0.40	0.65	Superestrutura	NP EN 206-1:C25/30+XC1(P)+CL0,40+Dmáx 22+S4
$\phi 12$	0.50	0.75	Regularização	NP EN 206-1:C16/20+XC1(P)+CL0,40+Dmáx 22+S4
$\phi 16$	0.70	1.00	Fundações	A400NR SD
$\phi 20$	0.85	1.25	Superestrutura	A400NR SD

RECOBRIMENTOS	
Fundações	5.0cm
Pilares e Vigas	3.5cm
Lajes	3.5cm

ISEL	Área Departamental de Engenharia Civil Mestrado em Engenharia Civil	
	Trabalho Final de Mestrado	
Realizado por: André Cardoso N° 33505	BETÃO ARMADO Teto Piso 0 - Armadura Superior	Folha: 3/4 N°Des. 6/17 Escala: 1/100 Data: DEZEMBRO/15