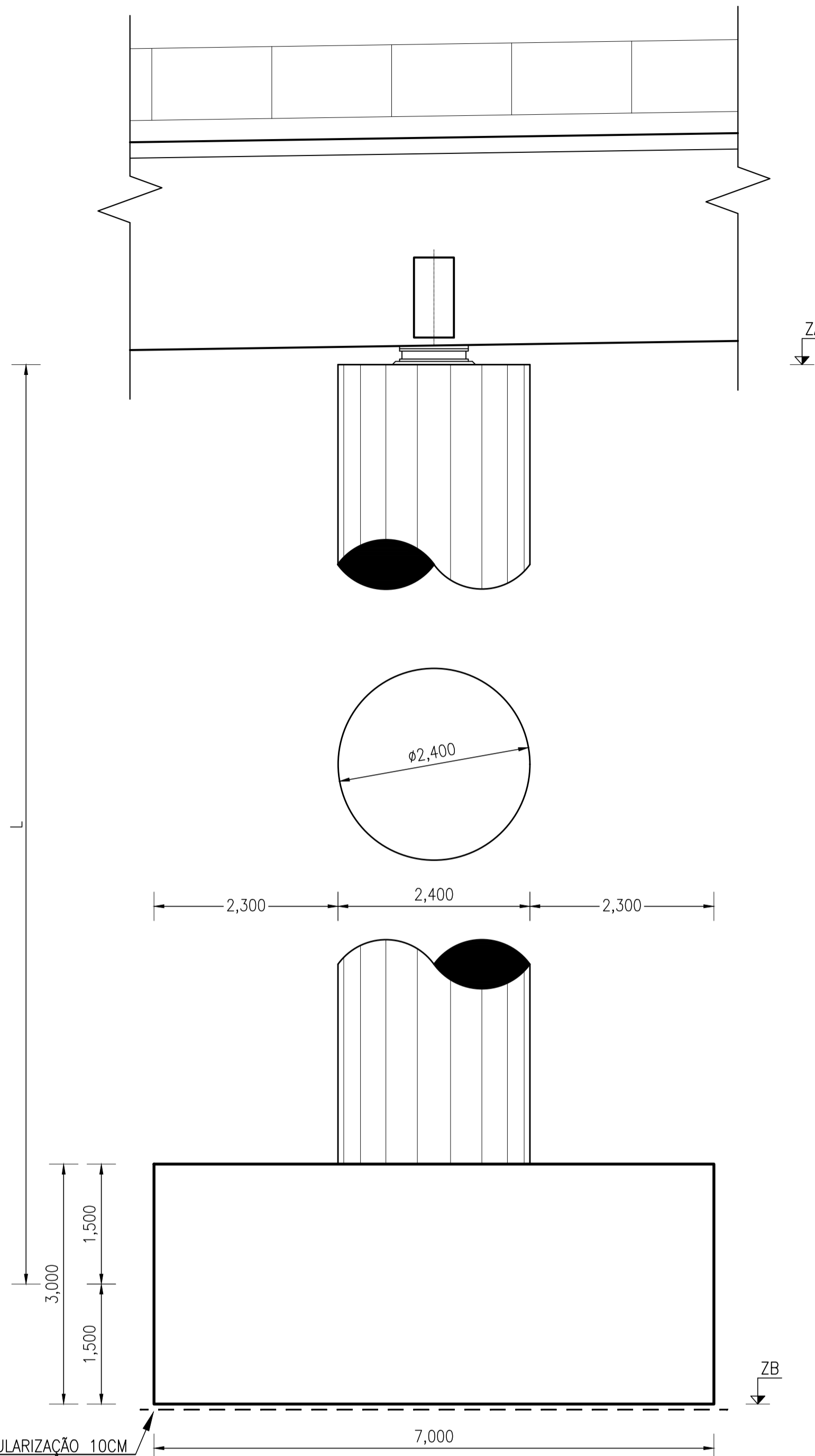
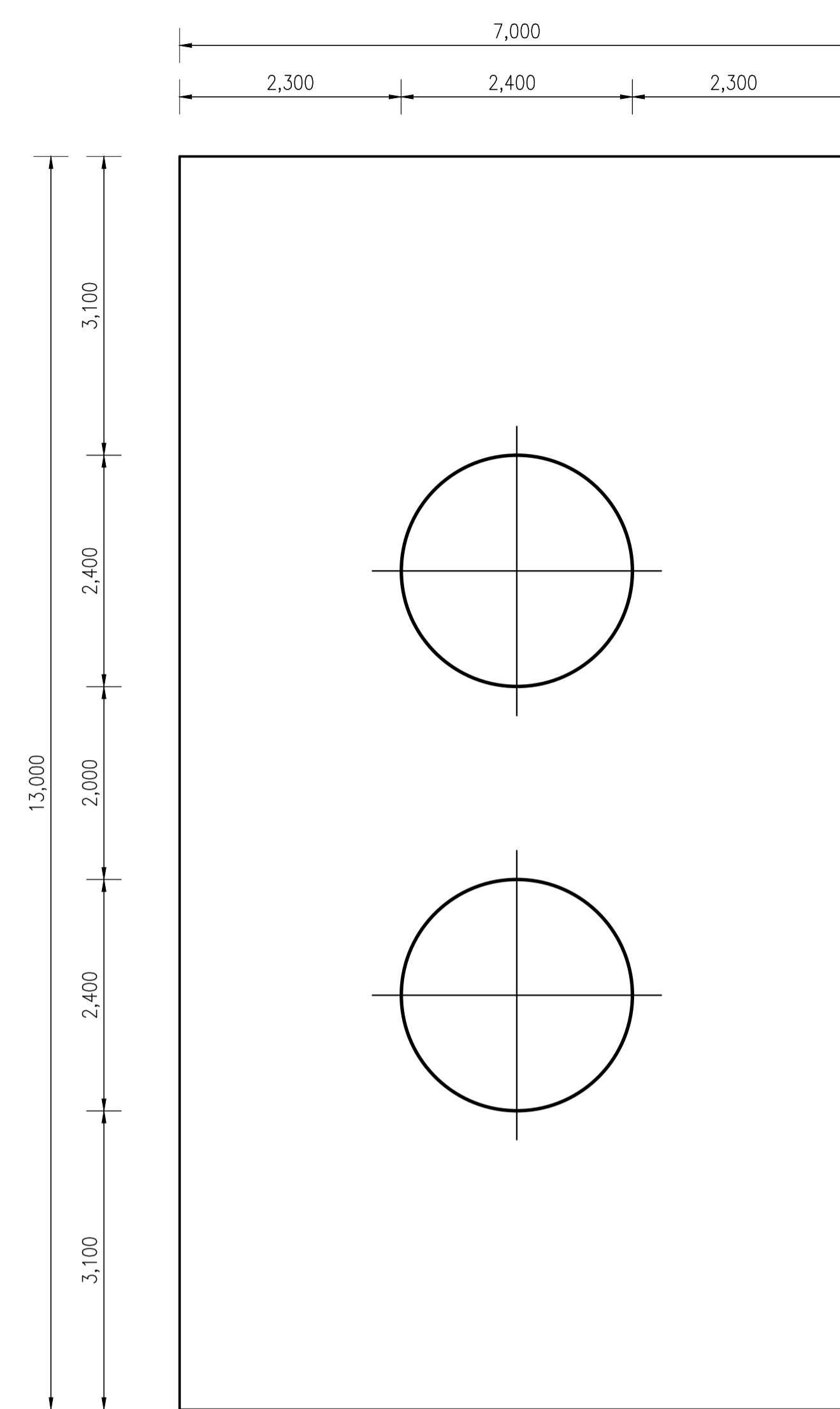


ALÇADO DE FRENTE
PILARES E SAPATAS - P1 e P7; S1 e S7
(A1-1:50, A3-1:100)



ALÇADO LATERAL
PILARES E SAPATAS - P1 e P7; S1 e S7
(A1-1:50, A3-1:100)



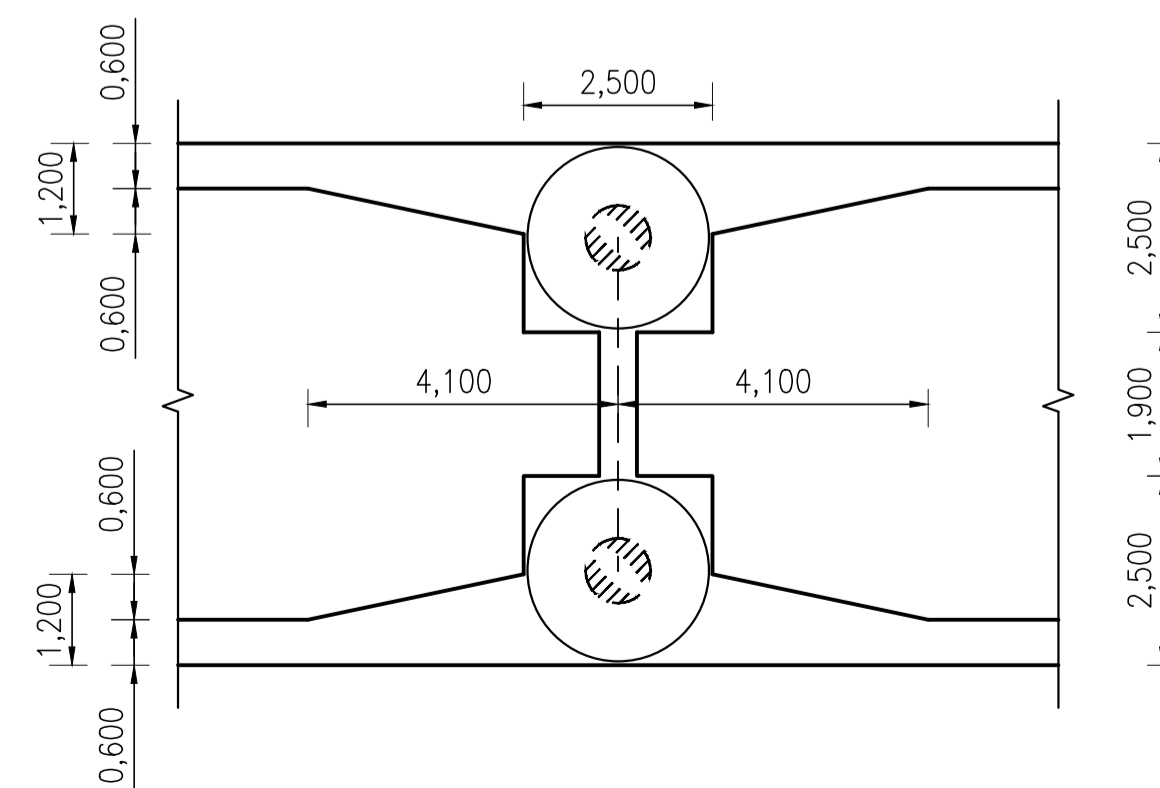
PLANTA DA SAPATA
SAPATAS - S1 e S7
(A1-1:50, A3-1:100)

PILARES 1 E 7									
APARELHOS DE APOIO DO TIPO "POT-BEARING" DO TIPO FIXO									
PILARES	N _{cp} [kN]	N _{sc} [kN]		N _{at} [kN]		N _e [kN]		F _{Lc} [kN]	F _{Te} [kN]
		MAX	MIN	MAX	MIN	MAX	MIN		
P1	2600	0	-900	525	-475	5	-5	375	200
P2	4800	0	-1250	750	-675	5	-5	1075	675

	ZA (m)	ZB (m)	L (m)
P1	164.405	136.405	26.00
P7	168.334	148.334	18.00

LEGENDA

N_{cp}, N_{sc}, N_{at} e N_e - FORÇA NORMAL AO APOIO DEVIDO ÀS SOBRECARGAS, À VARIACÃO DA TEMPERATURA E AO SISMO;
 F_{Te} - FORÇA HORIZONTAL TRANSVERSAL DEVIDO AO SISMO;
 F_{Lcp}; F_{Lsc}; F_{Lat}; F_{Le} - FORÇA HORIZONTAL LONGITUDINAL DEVIDO AO SISMO;
 ZA - COTA DO TOPO DO PILAR
 ZB - COTA DA BASE DA SAPATA;
 L - COMPRIMENTO DO PILAR;



PLANTA DAS VIGAS E CARLINGAS
PILARES - P1 e P7
(A1-1:100, A3-1:200)

 RUI PEDRO REIS DUARTE 36367 (LICENCIADO) ESCALAS: COMO INDICADO OUTUBRO 2016	DEPARTAMENTO DE ENGENHARIA CIVIL	TRABALHO FINAL DE MESTRADO
	PROJETO DE EXECUÇÃO DE UM VIADUTO RODOVIÁRIO CONTRUIDO TRAMO A TRAMO	DESENHO N°1/3
	PILARES E SUAS FUNDAÇÕES P1 E P7-DIMENSIONAMENTO	ORDEM: 5/21