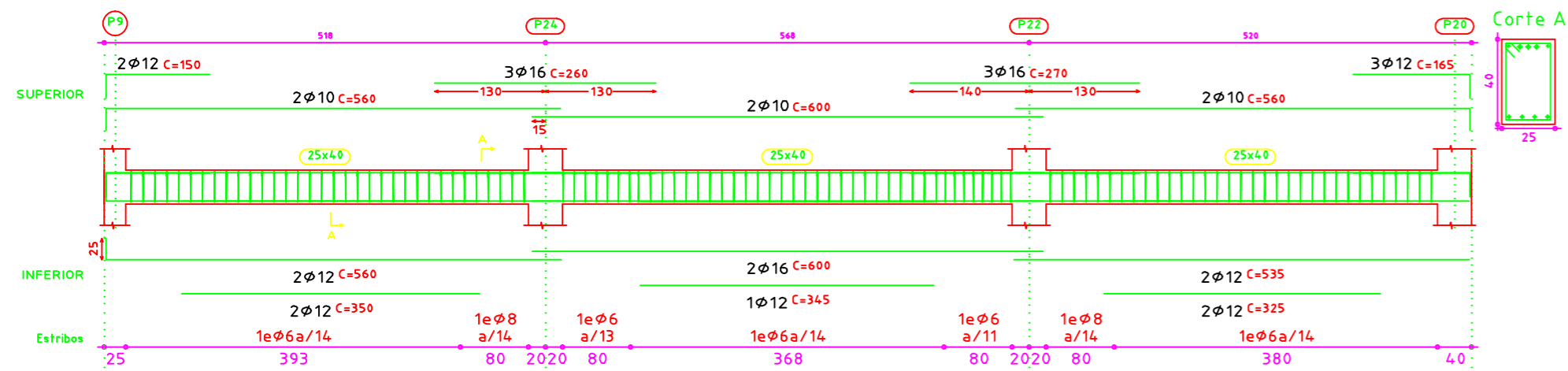
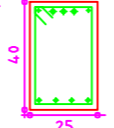


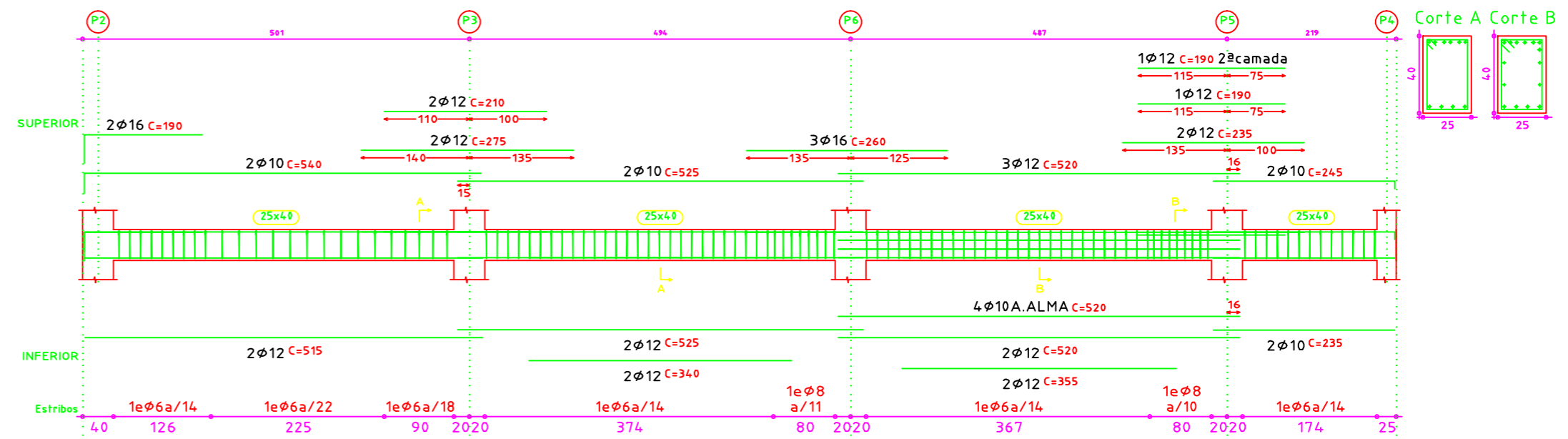
Pórtico 1



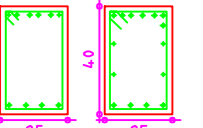
Corte A



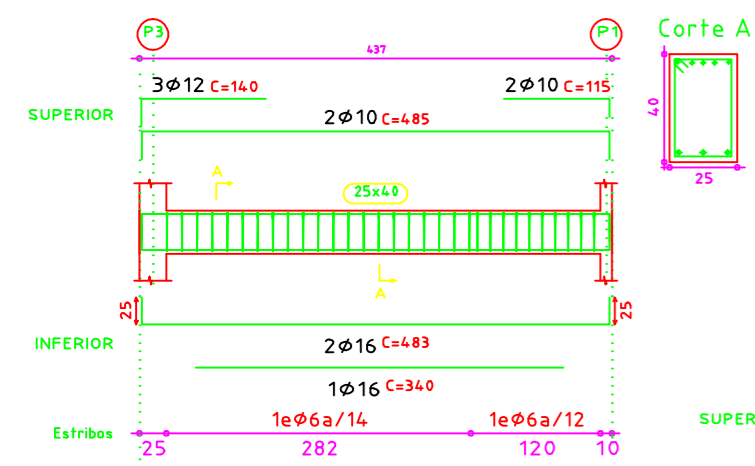
Pórtico 3



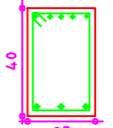
Corte A Corte B



Pórtico 4



Corte A



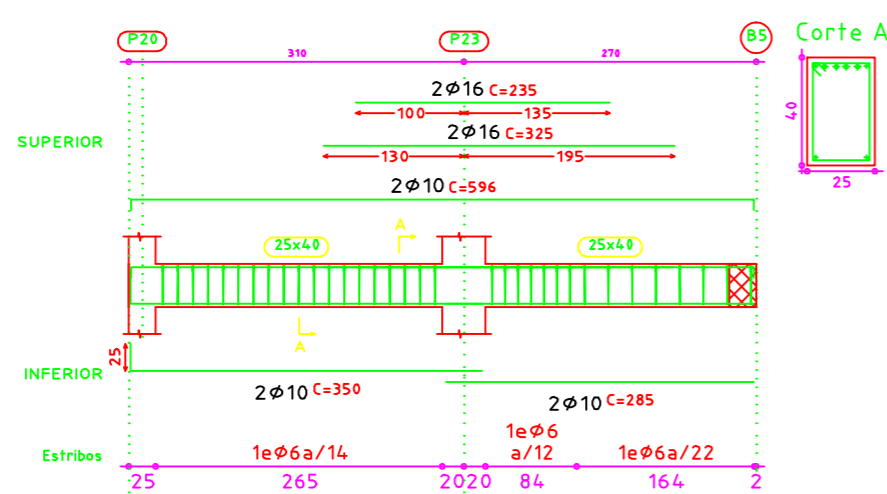
NOTA: ZONA DAS VIGAS QUE SERVEM DE APOIO A PILARES

NOTA: OS VARÕES QUANDO NÃO ESTIVEREM ESPAÇADOS NO MÍNIMO 2.0CM, TEM DE SER DISPOSTOS EM 2 CAMADAS

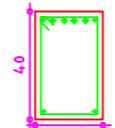
NOTA: FAZER OS EMPALMES REGULAMENTARES

2C - SIGNIFICA QUE A ARMADURA ESTÁ DISPOSTA EM 2 CAMADAS.

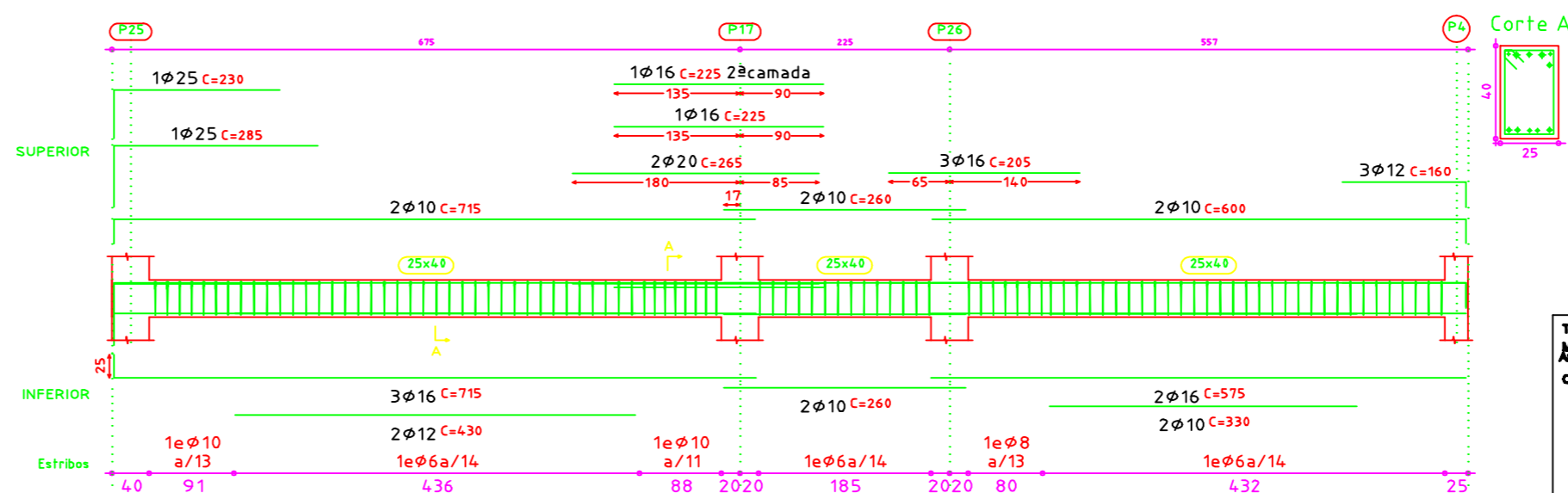
Pórtico 6



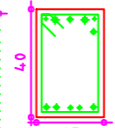
Corte A



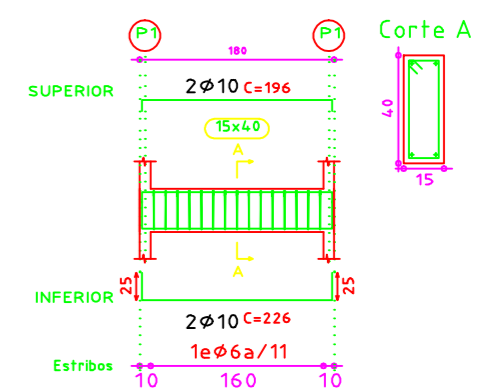
Pórtico 2



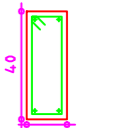
Corte A



Pórtico 5



Corte A



MATERIAIS:
 BARRAS EM AÇO - DE FUNDIÇÃO E REFORÇAMENTO
 BARRAS DE ARMADURA Ø1000
 BARRAS DE ARMADURA Ø1000
 Aço A-400 III

RECOMENDADO DE ARMADURAS:
 BARRAS E VIGAS DE FUNDIÇÃO E ELEMENTOS EM CONTACTO COM O SOLO - A400 III
 VIGAS E PILARES - A400 III
 LAJES E BARRAS - A400 III

Técnico Responsável:
 Mário César
 Arantes do Figueiredo
 O.E. 21144

Requerente:
 MANUEL DE JESUS GAMEIRO

Folha nº
11

Local:
 Lot. Hab. Cerro da Alegria - 2ª Fase
 Freg: Albufeira Conc: Albufeira

Edição Multimeio Ref.
 Data Jun/10

PÓRTICOS - TECTO DO LOGRADOURO

Lote 22A Escala 1/80 1/20