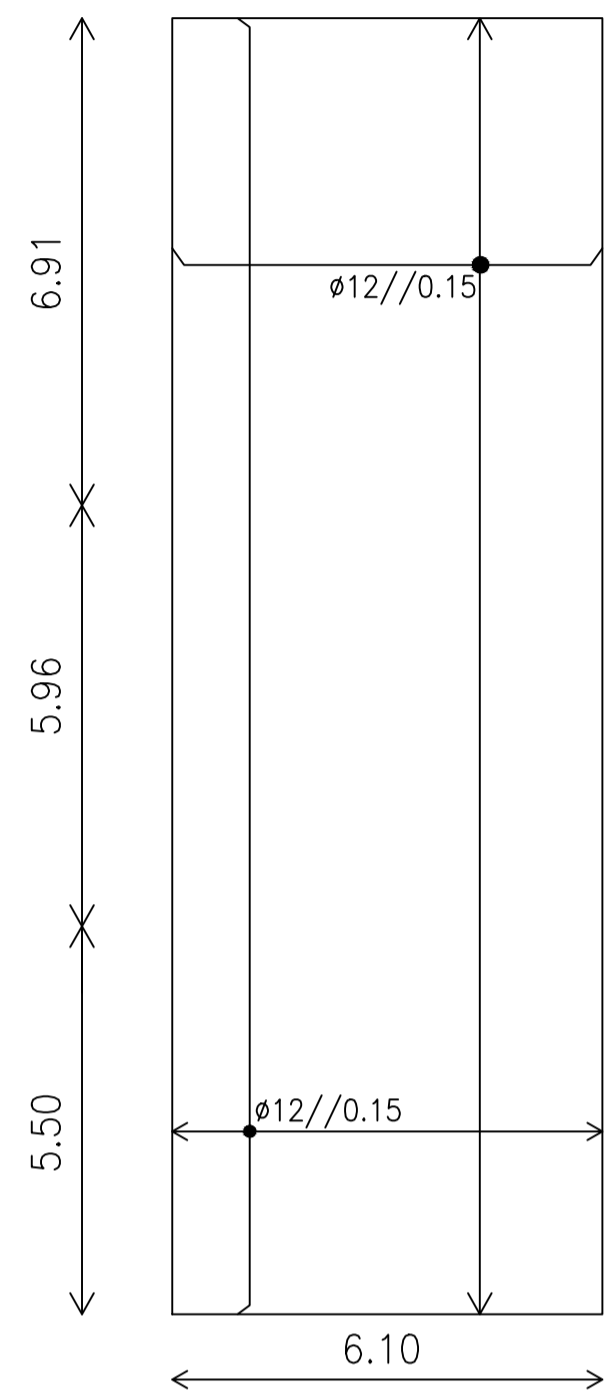
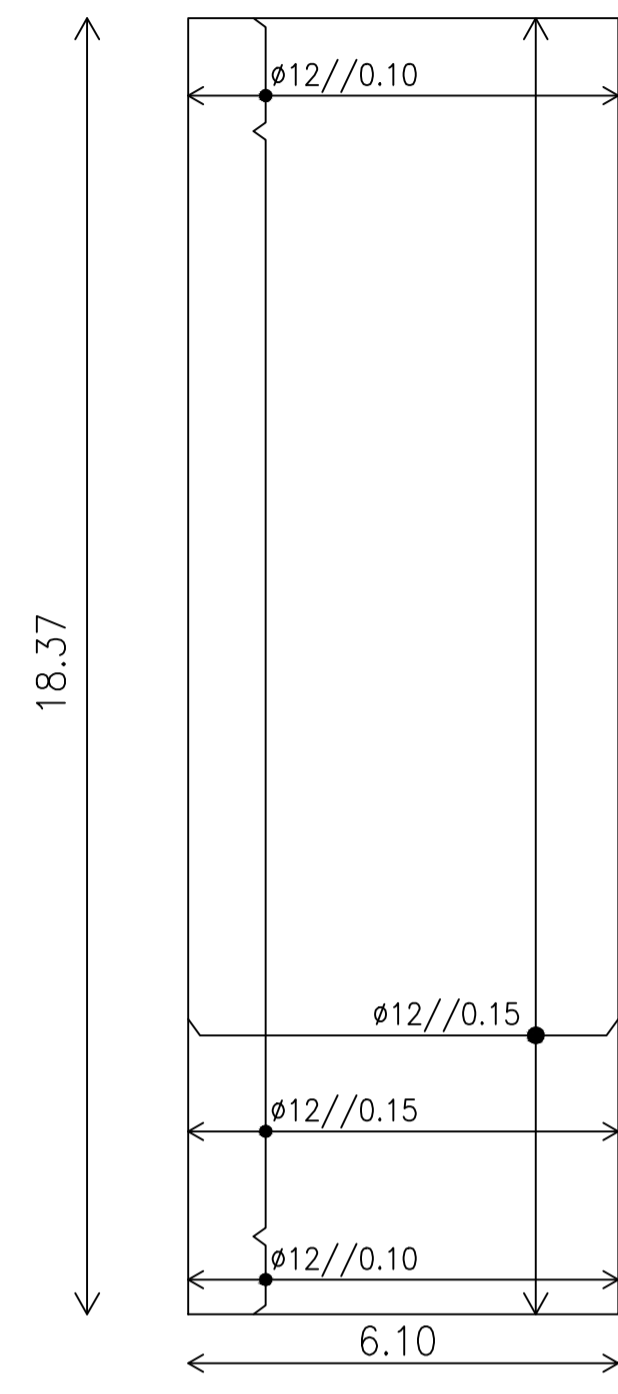


L17
(esp. 0.25m)



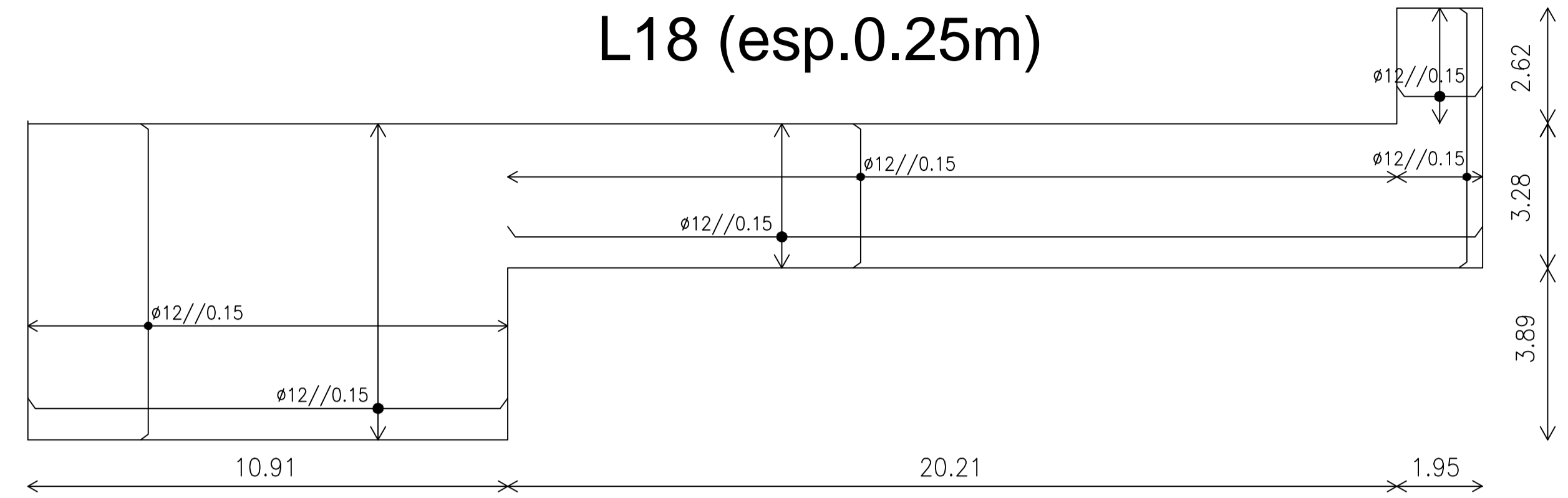
Armadura inferior
Direção X e Y

L17
(esp. 0.25m)



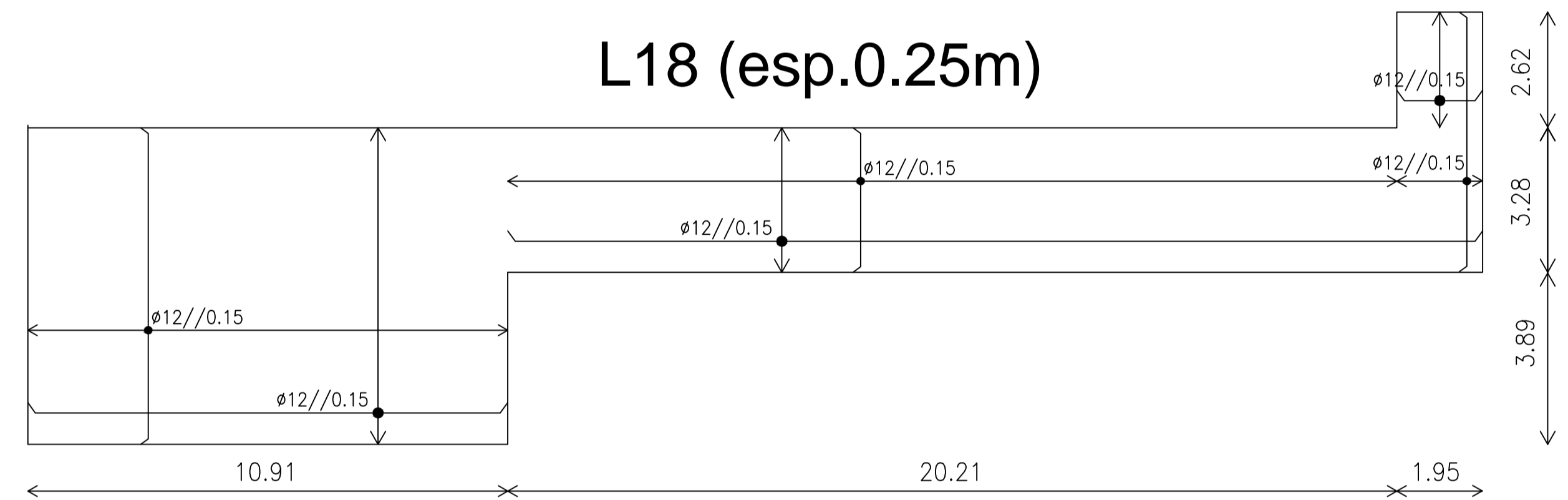
Armadura inferior
Direção X e Y

L18 (esp.0.25m)



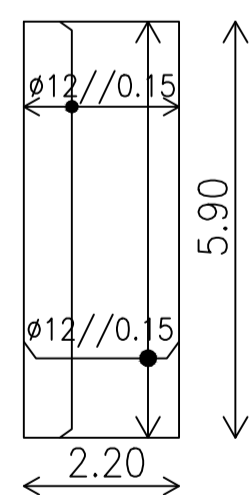
Armadura superior
Direção X e Y

L18 (esp.0.25m)



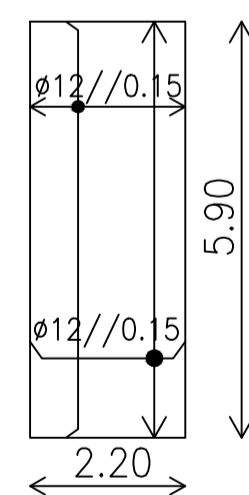
Armadura inferior
Direção X e Y

L19
(esp. 0.10m)



Armadura inferior
Direção X e Y

L19
(esp. 0.10m)



Armadura superior
Direção X e Y

MATERIAIS

BETÃO:

LIMPEZA	NP UN 206-1	C12/15 (XC2)	CL 0,20	Dmax20	S4
MUROS	NP UN 206-1	C30/37 (XC2)	CL 0,20	Dmax20	S4
FUNDAÇÕES	NP UN 206-1	C30/37 (XC2)	CL 0,20	Dmax20	S4
PILARES	NP UN 206-1	C30/37 (XC3)	CL 0,20	Dmax20	S4
VIGAS	NP UN 206-1	C30/37 (XC3)	CL 0,20	Dmax20	S4
LAJES	NP UN 206-1	C30/37 (XC1)	CL 0,20	Dmax20	S4
ESCADAS	NP UN 206-1	C30/37 (XC1)	CL 0,20	Dmax20	S4

AÇO:

A400N - AÇO EM ARMADURAS ORDINÁRIAS
A1900 - AÇO EM ARMADURAS DE PRÉ-ESFORÇO

RECOBRIMENTOS ARMADURAS

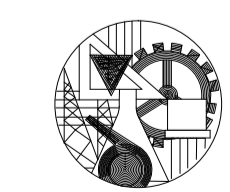
ELEMENTOS:

MUROS	50 mm
FUNDAÇÕES	50 mm
PILARES	30 mm
VIGAS	30 mm
LAJES	20 mm
ESCADAS	20 mm

IDENTIFICAÇÃO

ANDRÉ FILIPE VIEGAS PIRES DE CAMPOS
Nº27554
PROJECTO PARA OBTENÇÃO DE GRAU DE MESTRE EM ENGENHARIA CIVIL
PROJECTO DE FUNDAÇÕES E ESTRUTURA DE UM EDIFÍCIO
DESTINADO A UMA IGREJA

FACULDADE



INSTITUTO SUPERIOR DE
ENGENHARIA DE LISBOA

DESENHO

LAJES
ARMADURAS INFERIORES E SUPERIORES
DIREÇÃO X e Y

ESCALA

1/100

FORMATO

A1

DATA

ABRIL

Nº DESENHO

EST - 12