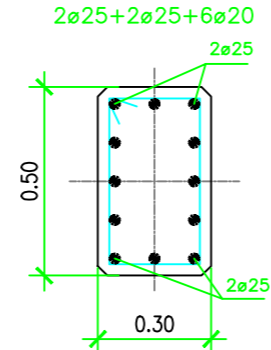
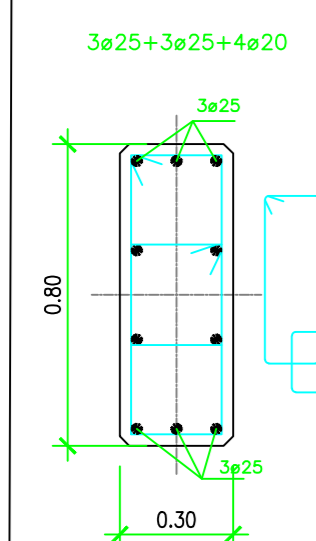
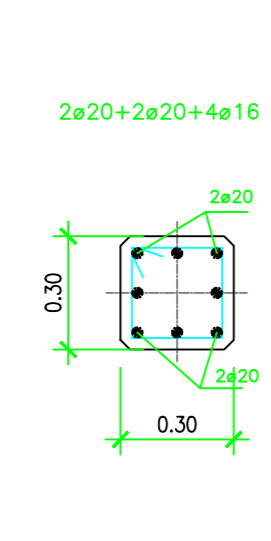
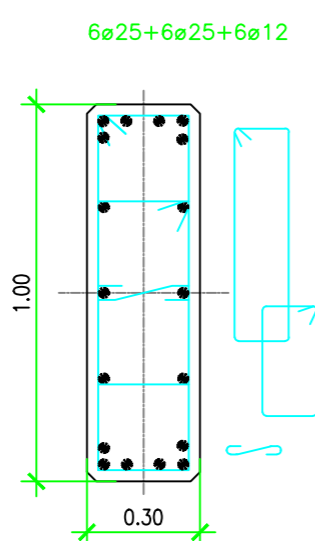
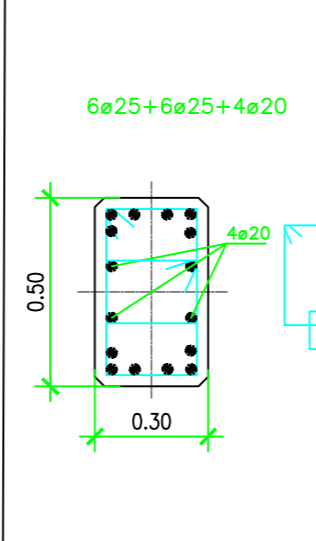
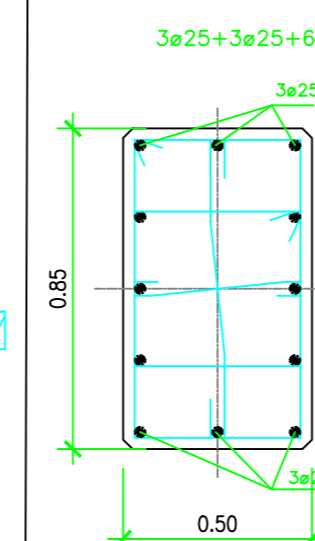
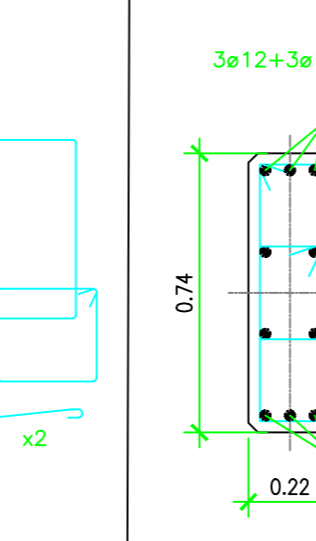
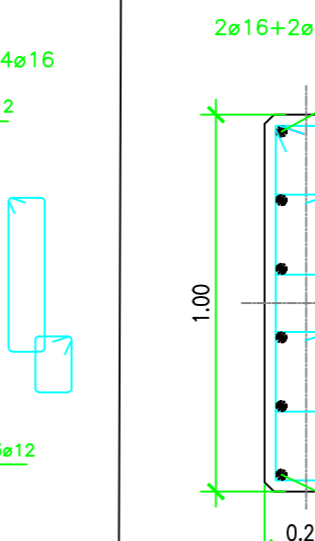
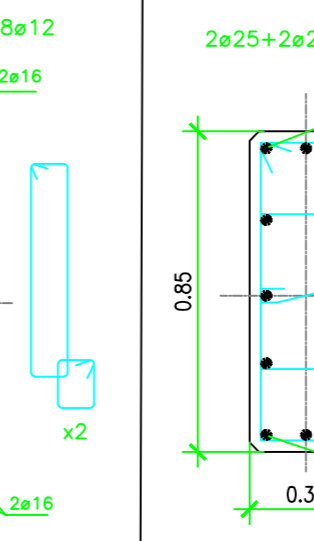
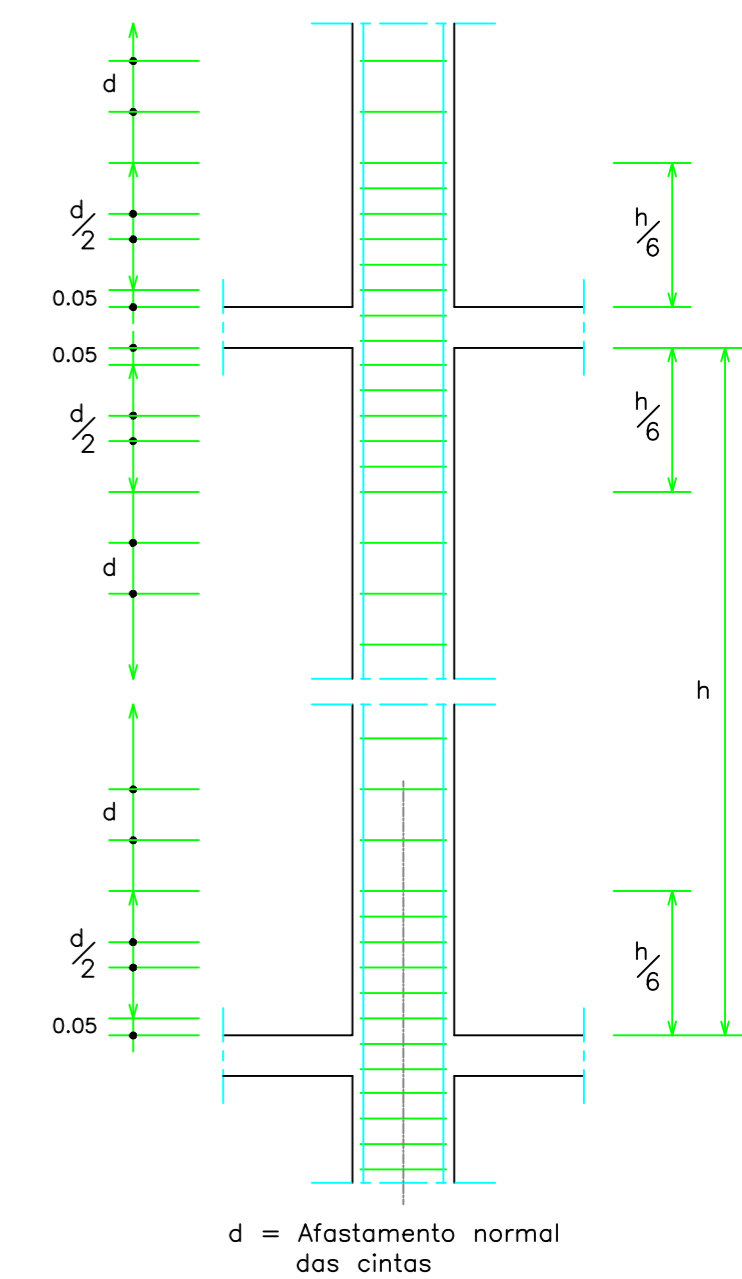


Quadro de pilares

Pilares/Alinhamentos

Níveis	P1	P2	P3	P4	P5	P6	P7	P8
	1-A a 1-E	1-B a 1-D 3-A a 3-D e 3-F 4-A a 4-D e 4-F 5-A a 5-D	2-A e 2-F 6-A e 6-F	2-B e 2-D 6-B e 6-E	2-E	Ver desenho entre 3-AB	Ver desenho entre 4 e 5-A e E	3-E; 4-E e 5-E
+1.30	Igual ao nível das fundações	Igual ao nível das fundações	Igual ao nível das fundações	Igual ao nível das fundações		Não existe	Não existe	Não existe
Fundações								
	Cintas $\phi 10//0.15$	Cintas $\phi 8//0.15$	Cintas $\phi 12//0.15$	Cintas $\phi 12//0.15$	Cintas $\phi 10//0.15$	Cintas $\phi 8//0.15$	Cintas $\phi 8//0.15$	Cintas $\phi 8//0.15$
	--	--	Gancho $\phi 8//0.20$	--	Gancho $\phi 8//0.20$	--	--	Gancho $\phi 8//0.20$



d = Afastamento normal das cintas

Esquema de distribuição de Cintas nos pilares

- NOTAS**
- Dimensões cotadas em metros.
  - Cotas altimétricas em metros.
  - Deverá considerar-se um betão de limpeza com a espessura mínima de 50mm.
  - Comprimento de amarração mínimo 50 $\phi$ .
  - A tensão de contacto admissível no solo considerada é de 0.25MPa a uma profundidade de 2.00 metros.
  - Caso o solo não apresente características compatíveis com esta tensão, deverá o empreiteiro comunicar ao projectista para correcção das fundações.
  - Regularização dos plintos a efectuar com argamassa de cimento de bases e areia ao traço 1:3 ou argamassa não retráctil.

Betão	Estruturas e maciços	Vigas exteriores e platibandas
Classe	C25/30	C30/37
Exposição	XC2 (P)	XC4 (P)
Cloretos	CL 0.40	CL 0.40
Consistência	S3	S3
DMáx	D20mm	D20mm
Recobrimento	Laje	25mm
Recobrimento	Pilares/Vigas	40mm
Recobrimento	Elem. enterrados	50mm
Aço	A500 NR	

Betão de regularização C12/15

PROJ.	16.06.2015	FF							
LEV. TOP.									
DES.	16.06.2015	NRR							
VERIF.	16.06.2015	AL							
A Introdução de quadro e esquema de cintas em pilares 23.06.2015 NRR									
INDICE	DESCRIÇÃO	DATA	ALTERADO	APROVADO	VERIF.	DATA	RUBRICA	DPC/PCSE/SECS	
	FORMATO ISO 5457-A2	ALTO DE S. JOÃO PS60-9065							
	OUTPUT 1=1	EDIFÍCIO GIS QUADRO DE PILARES - PORMENORES BETÃO ARMADO							
	ESCALA								
SUBSTITUI	CÓDIGO DO CAMPO DE APLICAÇÃO	DOCUMENTO N°	INDICE						
	11 06 P5 9065 00	56 004 01 00	A						