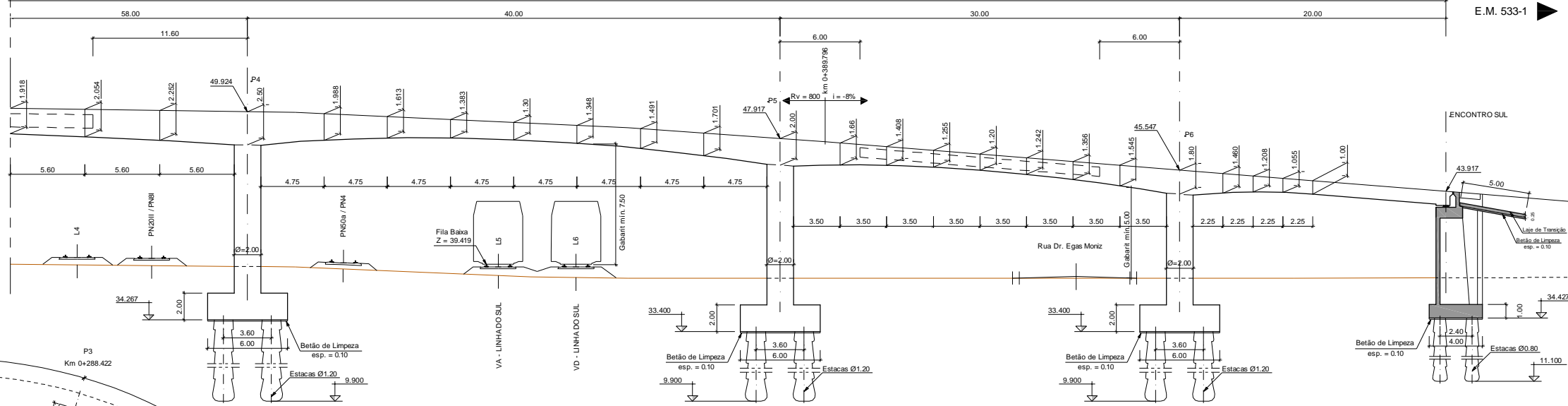
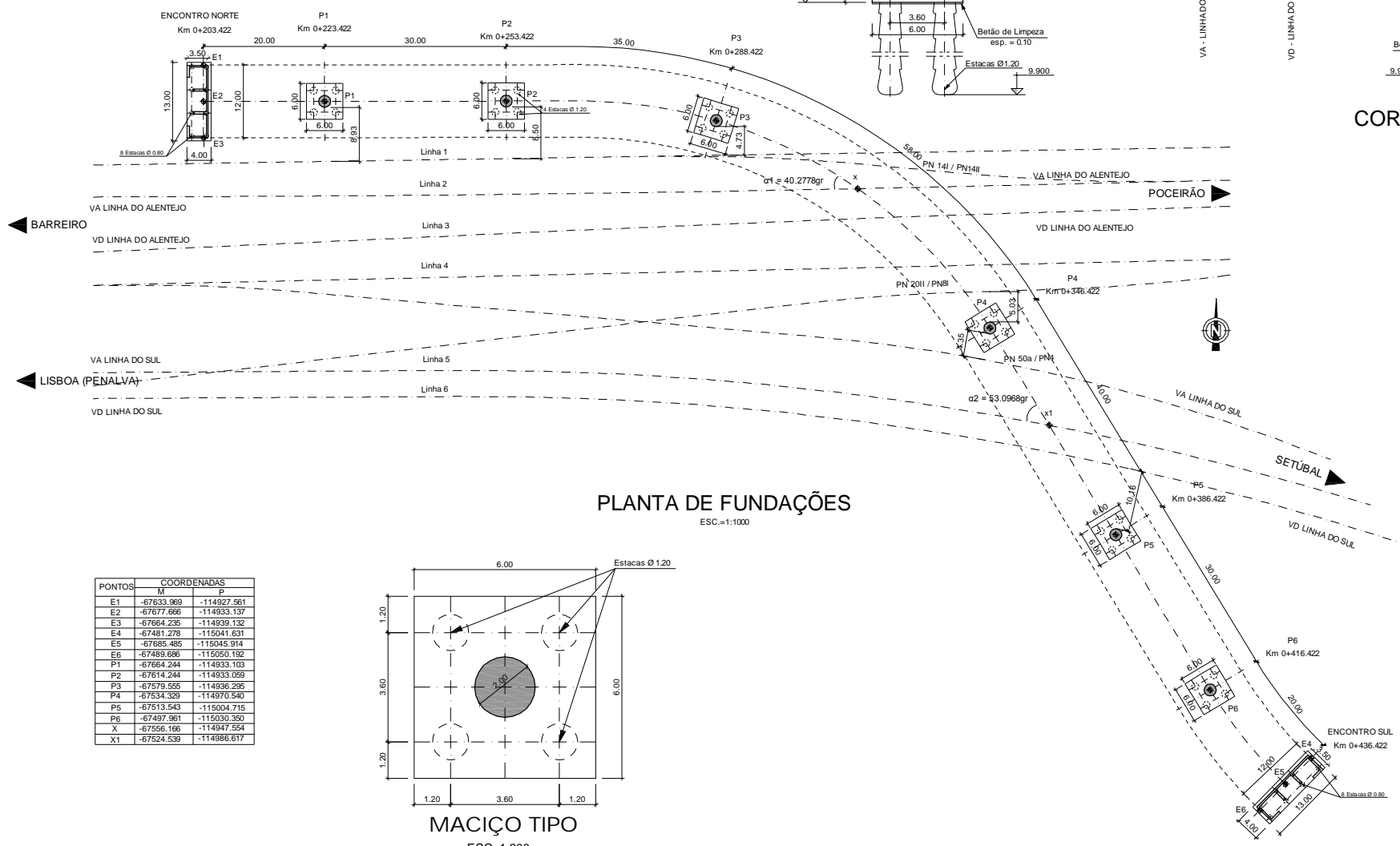


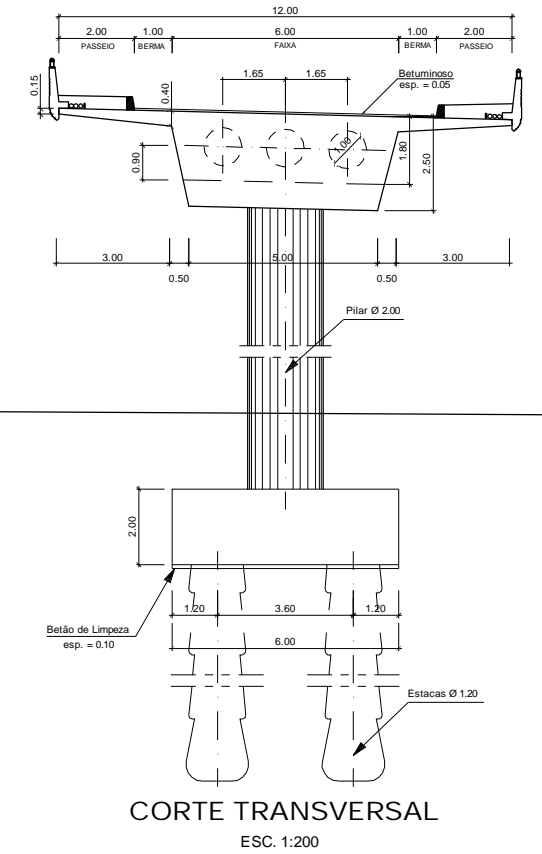
NOTAS:
 1. AS COTAS ALTIMÉTRICAS DOTABILÍDIO
 ASINALADAS NO CORTE LONGITUDINAL
 SÃO DO RETORNAMENTO E REFERENCIADO
 EIXO DA RASANTE DO RESTABELECIMENTO.



CORTE LONGITUDINAL PELO EIXO (PLANIFICADO)
 ESC=1:400

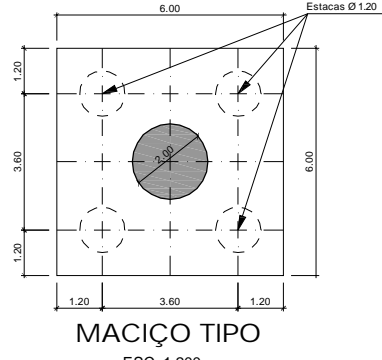


PLANTA DE FUNDAÇÕES
 ESC=1:1000



CORTE TRANSVERSAL
 ESC. 1:200

PONTOS	COORDENADAS	
M	X	Y
E1	-67833.369	-114927.261
E2	-67677.666	-114933.137
E3	-67664.236	-114939.132
E4	-67481.278	-115041.631
E5	-67685.485	-115045.914
E6	-67489.638	-115050.192
P1	-67664.244	-114933.103
P2	-67614.244	-114833.069
P3	-67579.555	-114936.236
P4	-67534.329	-114970.540
P5	-67513.543	-115004.715
P6	-67497.961	-115030.350
X	-67556.166	-114947.554
X1	-67524.538	-114986.617



MACIÇO TIPO
 ESC. 1:200

INSTITUTO SUPERIOR DE ENGENHARIA DE LISBOA
 DEPARTAMENTO DE ENGENHARIA CIVIL

Trabalho Final de Mestrado - Projecto de Execução de um Viaduto de ligação entre a E.M. 575 e a E.M. 533-1 situado no Pinhal Novo

Projecto: Telmo Zegre, aluno nº 29131
 Mestrado em Engenharia Civil
 Especialidade: Estruturas

Designação: DIMENSIONAMENTO GERAL

ESCALA: Conforme indicado
 DATA: Dezembro de 2010
 Substituído por: Substituído por:

Desenho nº **5/17**