

Armadura Inferior

Direção x (Reforços)

Malha Geral Ø8//0,15

Comprimento de amarração (l_{bd})
e comprimento de emenda (l_o)

Varão	l_{bd} (m)	l_o (m)
Ø8	0,42	0,63
Ø10	0,52	0,78
Ø12	0,62	0,93
Ø16	0,83	1,24
Ø20	1,04	1,56
Ø25	1,30	1,95

Materiais

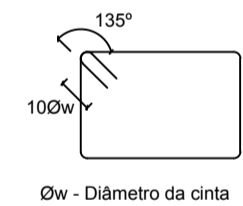
Betões

Em geral NP EN206-1 C30/37 XC2(pt) C10.20 D_{máx}20 S4 c=35
Regularização NP EN206-1 C12/15 X0(pt) C10.20 D_{máx}25 S4
Fundações NP EN206-1 C30/37 XC2(pt) C10.20 D_{máx}20 S4 c=50
c - Recobrimento nominal (mm)

Aço

A500 NR SD

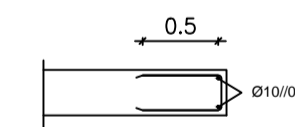
Pormenor de amarração das cintas



Øw - Diâmetro da cinta

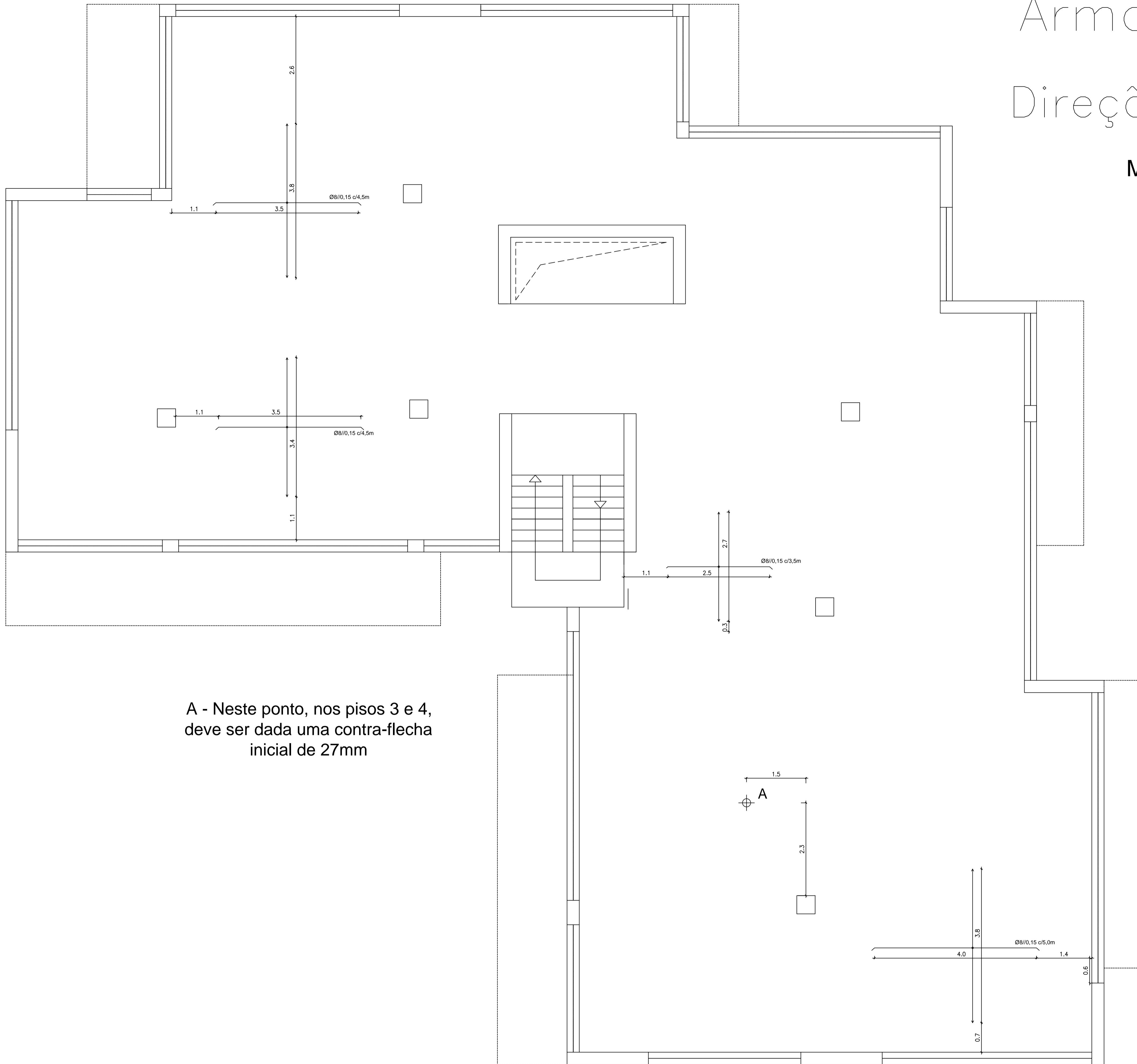
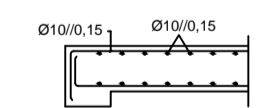
Pormenor do bordo livre da Laje

Esc 1:20



Pormenor Laje viga

Esc 1:20



A - Neste ponto, nos pisos 3 e 4, deve ser dada uma contra-flecha inicial de 27mm

<p>ISEL Instituto Superior de Engenharia de Lisboa</p>	ÁREA DEPARTAMENTAL DE ENGENHARIA CIVIL MESTRADO EM ENGENHARIA CIVIL	
	Elaborado por: Sérgio Pires N.º 30563	TRABALHO FINAL DE MESTRADO
Fevereiro de 2015	Dimensionamento Armadura Inferior Laje do Piso Tipo	DESENHO N.º 22 Formato A1