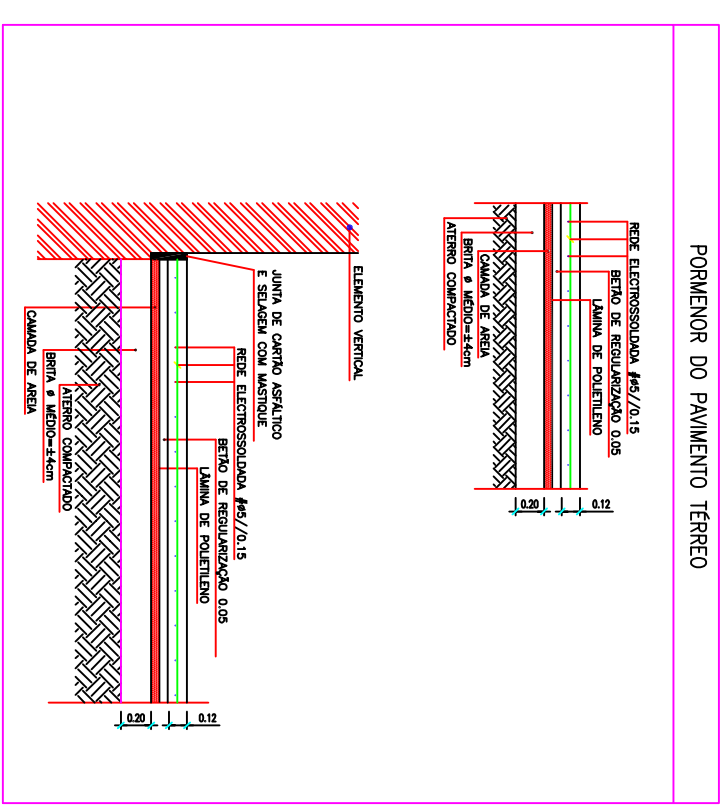


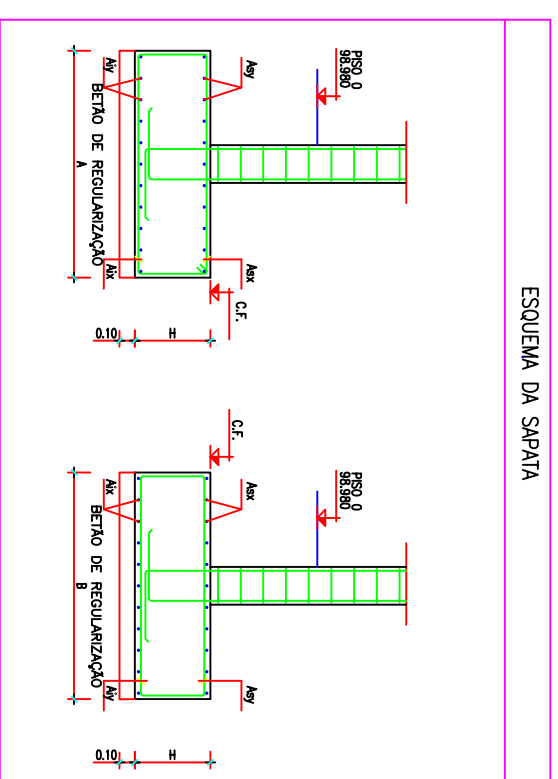
PILARES	PILARES										
	P1	P2	P3	P4	P5	P6	P7	P8	P9A	P9	P10
TROÇOS	1º TROÇO			2º TROÇO			3º TROÇO				
	FUNDAÇÕES AO PISO 1			PISO 1 AO PISO 2			PISO 2 À COBERTURA				



QUADRO DE SAPATAS

SAPATA TIPO	DIMENSÕES			ARMADURAS			COTA DA BASE DA SAPATA
	A	B	H	Asx	Aix	Asy	
S1	10.65	5.70	1.00	#16/0.20	#16/0.10	#16/0.20	97.48
S2	3.30	5.60	1.00	#12/0.20	#12/0.10	#12/0.20	97.48
S3	3.10	3.20	0.70	#10/0.20	#12/0.10	#10/0.20	97.78
S4	2.80	1.50	0.70	#10/0.20	#12/0.10	#10/0.20	97.78
S5	2.20	2.60	0.50	#10/0.20	#10/0.10	#10/0.20	97.98
S6	3.10	3.60	0.70	#10/0.20	#12/0.10	#10/0.20	97.78
S7	3.80	6.00	1.00	#12/0.20	#12/0.10	#12/0.20	97.48
S8	1.90	1.90	0.50	#10/0.20	#12/0.20	#10/0.20	97.98

Tenão de segurança adoptado no terreno 0.20 Mpa para sapatas entre dimensões C e H, de 0.25 Mpa entre dimensões F e D e de 0.35 Mpa para as restantes.



CURSO	Mestrado em Engenharia Civil	TÍTULO	Projecto de Fundações e Estrutura de um Edifício
DESCRIÇÃO	Quadro de Pilares/Sapatas	FORMATO	A3
ELABORADO POR	Ana Catarina Lourenço Nunes Neves	Nº	30772
		PERFIL	Estruturas
		DATA	Outubro 2013