

Armadura Superior Direção y (Reforços)

Malha Geral Ø8//0,15

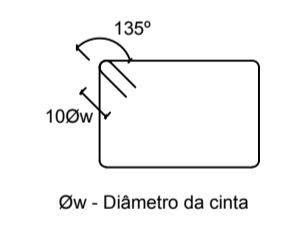
Comprimento de amarração (l_{bd})
e comprimento de emenda (l_o)

Varão	l _{bd} (m)	l _o (m)
Ø8	0,42	0,63
Ø10	0,52	0,78
Ø12	0,62	0,93
Ø16	0,83	1,24
Ø20	1,04	1,56
Ø25	1,30	1,95

Materiais

- Betões**
- Em geral: NP EN206-1 C30/37 XC2(pt) C10.20 D_{máx}20 S4 c=35
 - Regularização: NP EN206-1 C12/15 X0(pt) C10.20 D_{máx}25 S4
 - Fundações: NP EN206-1 C30/37 XC2(pt) C10.20 D_{máx}20 S4 c=50
- Aço** A500 NR SD
- c - Recobrimento nominal (mm)

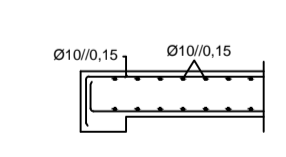
Pormenor de amarração das cintas



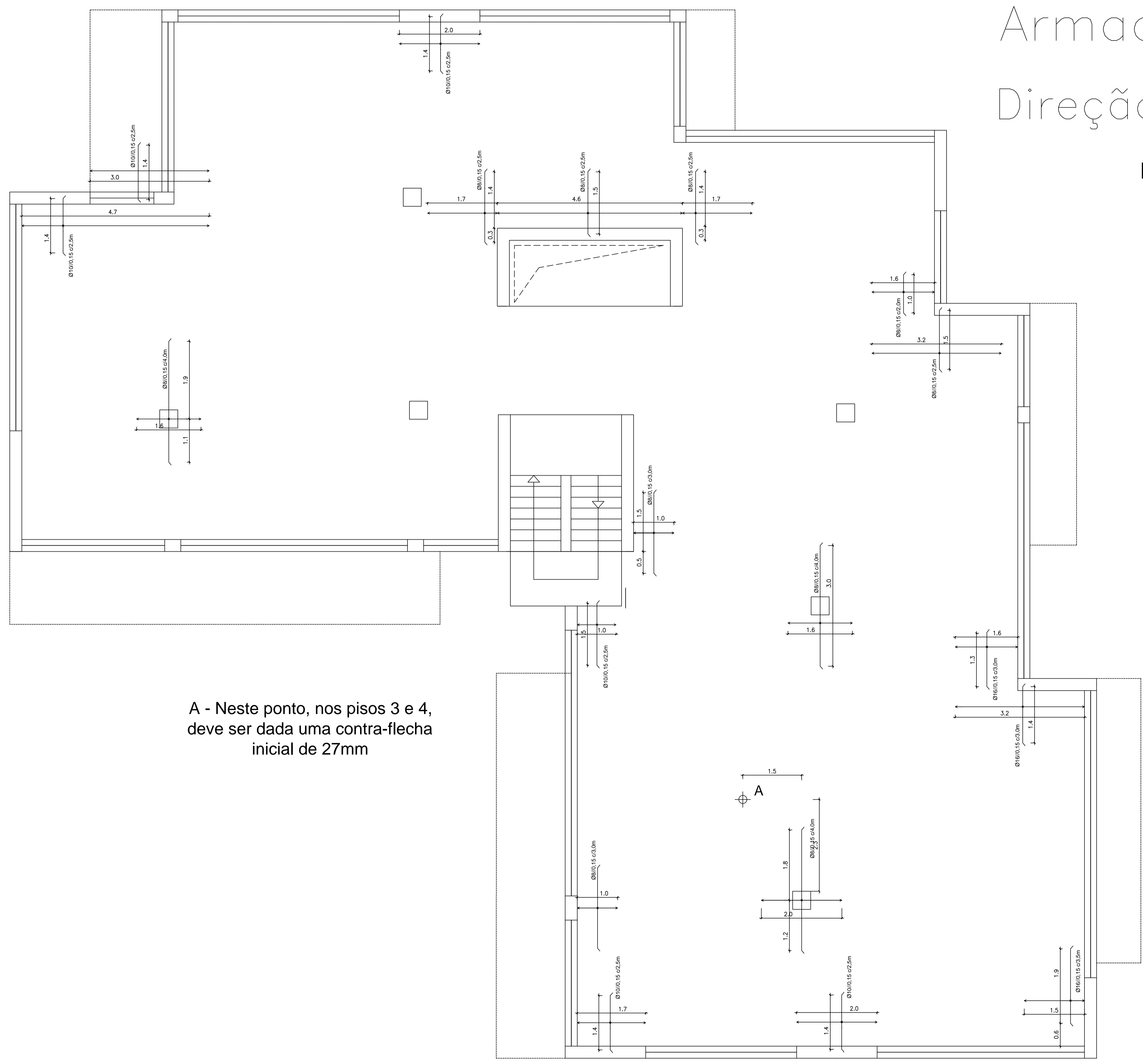
Pormenor do bordo livre da Laje



Pormenor Laje viga



A - Neste ponto, nos pisos 3 e 4,
deve ser dada uma contra-flecha
inicial de 27mm



<p>ISEL Instituto Superior de Engenharia de Lisboa</p>	ÁREA DEPARTAMENTAL DE ENGENHARIA CIVIL MESTRADO EM ENGENHARIA CIVIL	
	Elaborado por: Sérgio Pires N.º 30563	TRABALHO FINAL DE MESTRADO
Fevereiro de 2015	Dimensionamento Armadura Superior Laje do Piso Tipo	DESENHO N.º 29 Formato A1