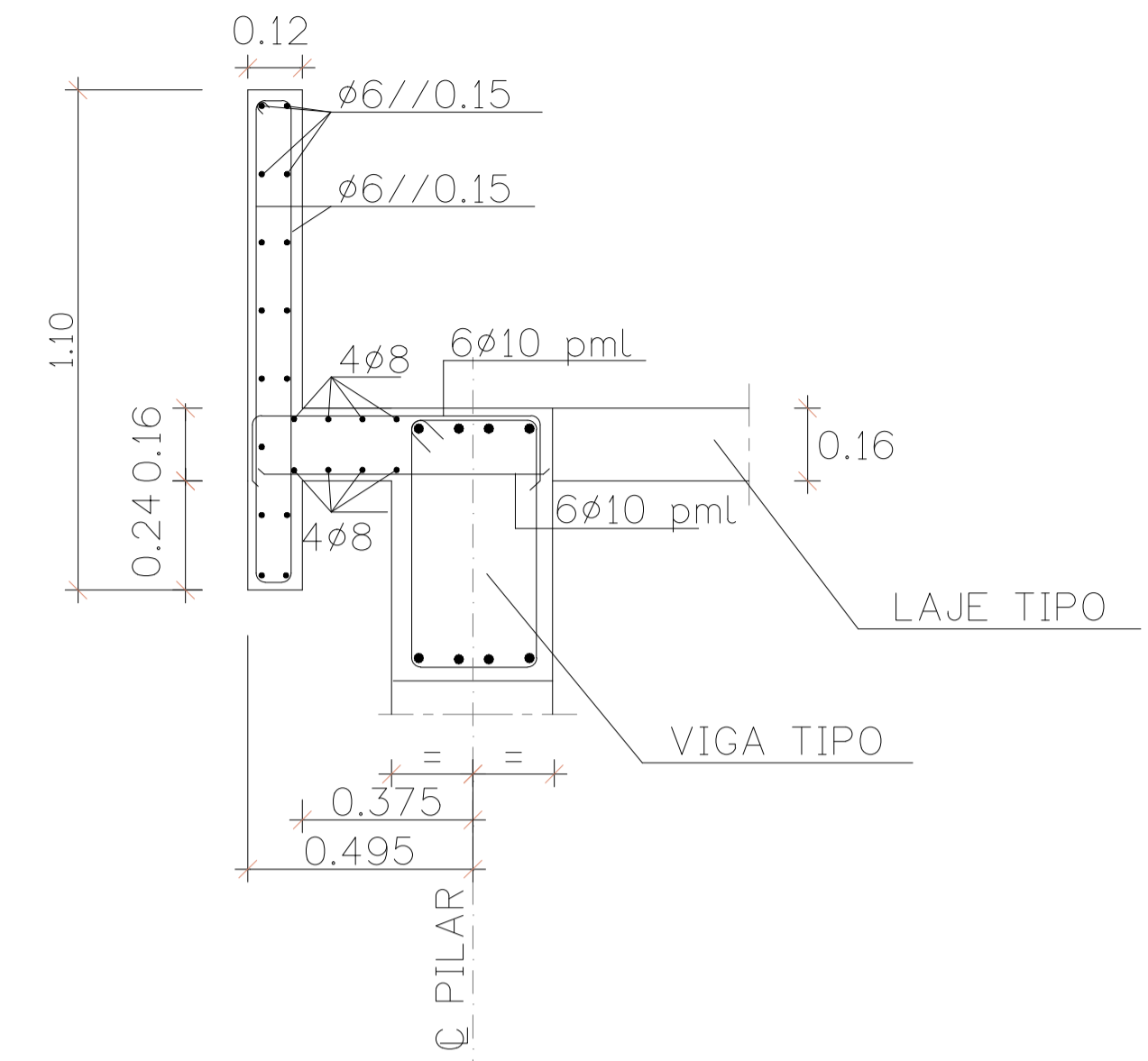


PLANTA - ARMADURAS INFERIORES



CORTE TIPO - ARMADURAS PLATIBANDAS

UNIDADE INDUSTRIAL EM LOULÉ				
EDIFÍCIO DA SALA ELECTRICA E DO POSTO DE TRANSFORMAÇÃO				
ANTEPROJETO	LAJES DE COBERTURA - ARMADURAS INFERIORES BETÃO ARMADO			
ISEL INSTITUTO SUPERIOR DE ENGENHARIA DE LISBOA	Projectou	16/04/2016	Maria Antunes	Desenho N°
	Desenhou	16/04/2016	Maria Antunes	DES - 13
	Revisou			1:25
	Verificou			
	Aprovou			
	Arquivou		Subst. por	