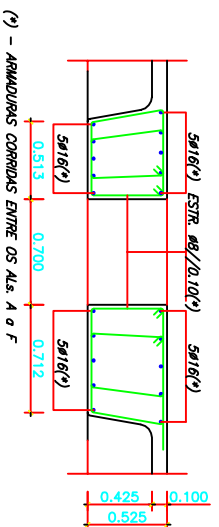
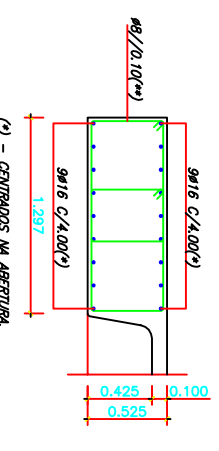


PLANTA DO PISO 1  
ARMADURA INFERIOR



CORTE 1.1  
ARMADURAS  
Esc: 1/50



CORTE 2.2  
ARMADURAS  
Esc: 1/50

**NOTAS:**

- AS ARMADURAS INDICADAS PARA AS NERVURAS, BANDAS MACIÇAS E BORRÃO DA LAJE (APOIADO OU NÃO) SÃO CORRIDAS, A ELAS DEVENDO SER ADICIONADOS OS REFORÇOS INDICADOS EM PLANTA.
- AS ARMADURAS TRANSVERSAS DEVEM SER LEVADAS ATÉ A FACE DOS PILARES.
- AS ARMADURAS LONGITUDINAIS DAS NERVURAS E BANDAS MACIÇAS NÃO SERÃO INTERROMPIDAS NO ATRAVESSAMENTO DE PILARES E OUTRAS BANDAS MACIÇAS.

**MATERIAIS:**

- BETÃO C30/37 EM GERAL
- BETÃO C12/15 NA REGULIZAÇÃO DE FUNDAÇÕES
- AÇO A500 NR EM ARMADURAS PASSIVAS
- AÇO A500 ER EM REDE ELECTROSSOLDADA.

**RECOBRIMENTOS NOMINAIS:**

- 5,0cm EM SUPERFÍCIES EM CONTACTO COM O SOLO
- 3,5cm EM GERAL

|               |  |        |              |
|---------------|--|--------|--------------|
| CURSO         | Mestrado em Engenharia Civil                     |        |              |
| DESCRIÇÃO     | Planta do Piso 1 - Armadura Interior             |        |              |
| ELABORADO POR | Ana Catarina Lourenço Nunes Neves                |        |              |
| TÍTULO        | Projecto de Fundações e Estrutura de um Edifício |        |              |
| FORMATO       | A3   | ESCALA | 1/250        |
| Nº            | 30772  | PERFIL | Estruturas   |
| DESENHO       | 15   | DATA   | Outubro 2013 |