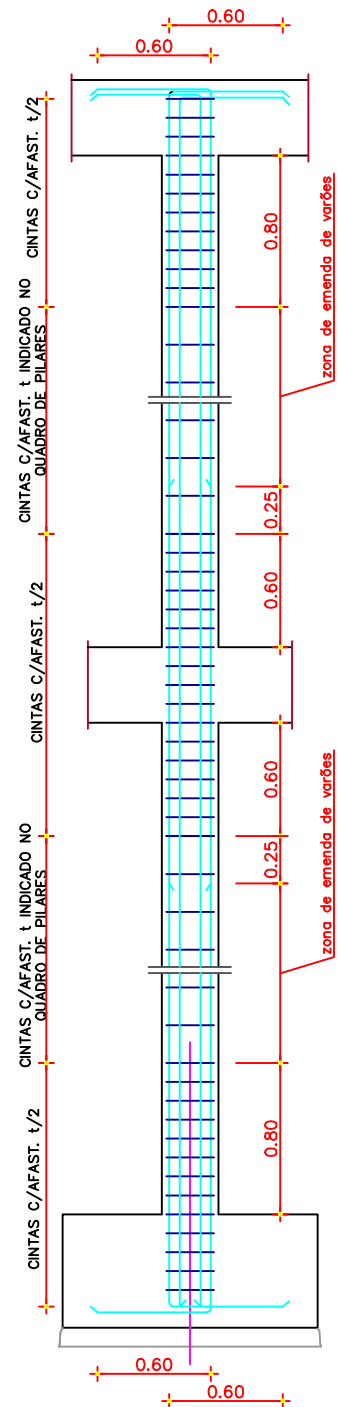


PILARES – PORMENOR TIPO  
DESENVOLVIMENTO EM ALTURA



QUADRO DE PILARES

PILAR	P <sub>1</sub>	P <sub>2</sub>	P <sub>3</sub> = P <sub>4</sub>	P <sub>5</sub>	P <sub>6</sub> = P <sub>18</sub> = P <sub>26</sub> = P <sub>34</sub>	P <sub>7</sub> = P <sub>8</sub> = P <sub>10</sub> = P <sub>20</sub> P <sub>21</sub> = P <sub>22</sub> = P <sub>40</sub>	P <sub>9</sub>	P <sub>11</sub> = P <sub>23</sub> = P <sub>28</sub>	P <sub>12</sub>	P <sub>13</sub>	P <sub>14</sub> = P <sub>15</sub> = P <sub>16</sub> = P <sub>17</sub>
TROÇO											
CIBERTURA											
2º TROÇO	IGUAL AO 1º TROÇO	IGUAL AO 1º TROÇO	IGUAL AO 1º TROÇO	—	IGUAL AO 1º TROÇO	IGUAL AO 1º TROÇO	—	IGUAL AO 1º TROÇO	IGUAL AO 1º TROÇO		—
PISO 1											
1º TROÇO											
FUNDAÇÕES	CINTAS#6AF.0.175	CINTAS#6AF.0.175	CINTAS#6AF.0.175	CINTAS#6AF.0.175	CINTAS#8AF.0.20	CINTAS#6AF.0.175	CINTAS#6AF.0.175	CINTAS#6AF.0.175	CINTAS#6AF.0.125	CINTAS#6AF.0.175	CINTAS#6AF.0.125

PILAR	P <sub>19</sub> = P <sub>27</sub> = P <sub>37</sub> = P <sub>38</sub>	P <sub>24</sub> = P <sub>25</sub>	P <sub>29</sub>	P <sub>30</sub>	P <sub>31</sub>	P <sub>32</sub> = P <sub>33</sub>	P <sub>35</sub>	P <sub>36</sub>	P <sub>39</sub>	P <sub>41</sub>	P <sub>42</sub>
TROÇO											
CIBERTURA											
2º TROÇO	IGUAL AO 1º TROÇO	—				IGUAL AO 1º TROÇO	—		—	IGUAL AO 1º TROÇO	IGUAL AO 1º TROÇO
PISO 1											
1º TROÇO											
FUNDAÇÕES	CINTAS#6AF.0.20	CINTAS#6AF.0.20	CINTAS#6AF.0.20	CINTAS#8AF.0.20	CINTAS#6AF.0.20	CINTAS#8AF.0.20	CINTAS#8AF.0.20	CINTAS#8AF.0.20	CINTAS#6AF.0.175	CINTAS#6AF.0.20	CINTAS#8AF.0.20



Departamento de Engenharia Civil

Trabalho Final de Mestrado

Desenho n.º 7

Escala 1/50

Dezembro 2014

Betão Armado  
Pilares