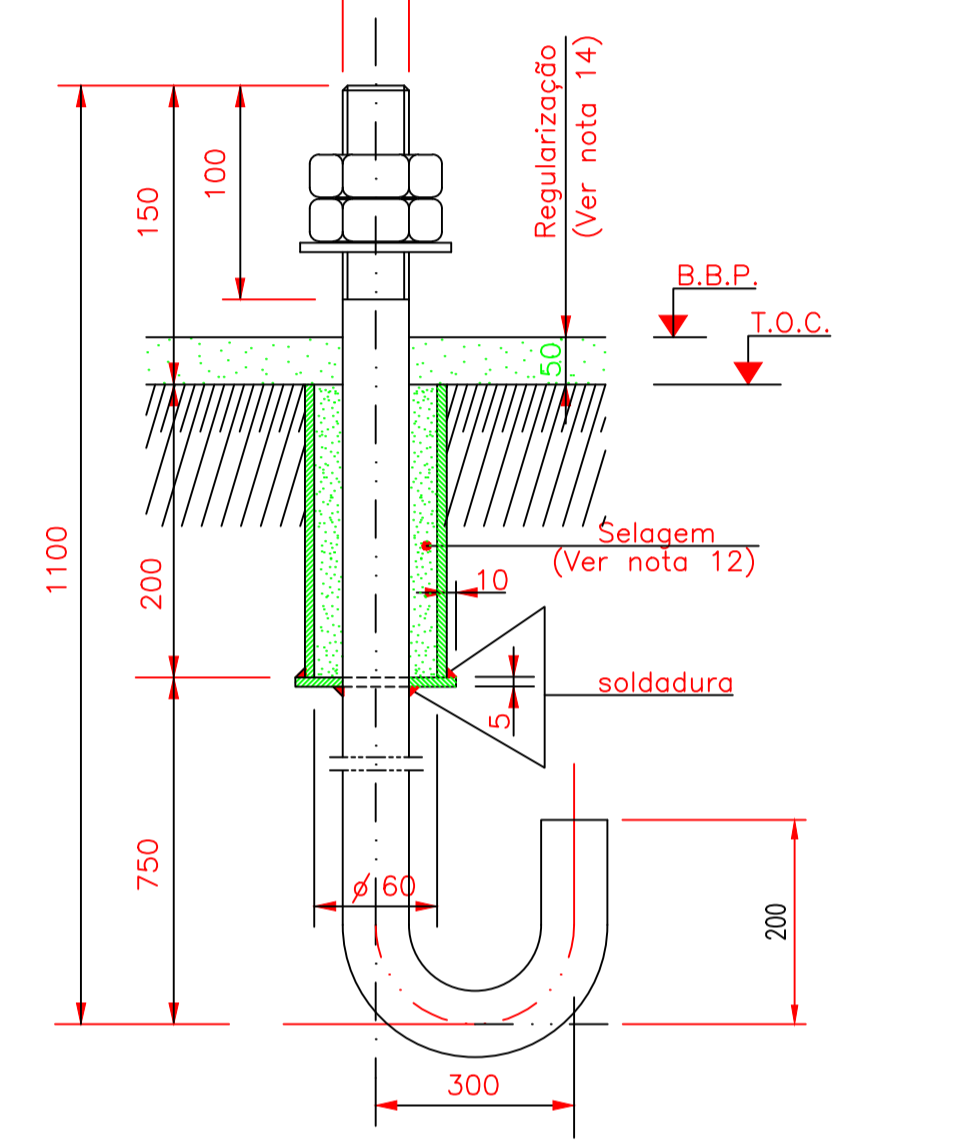
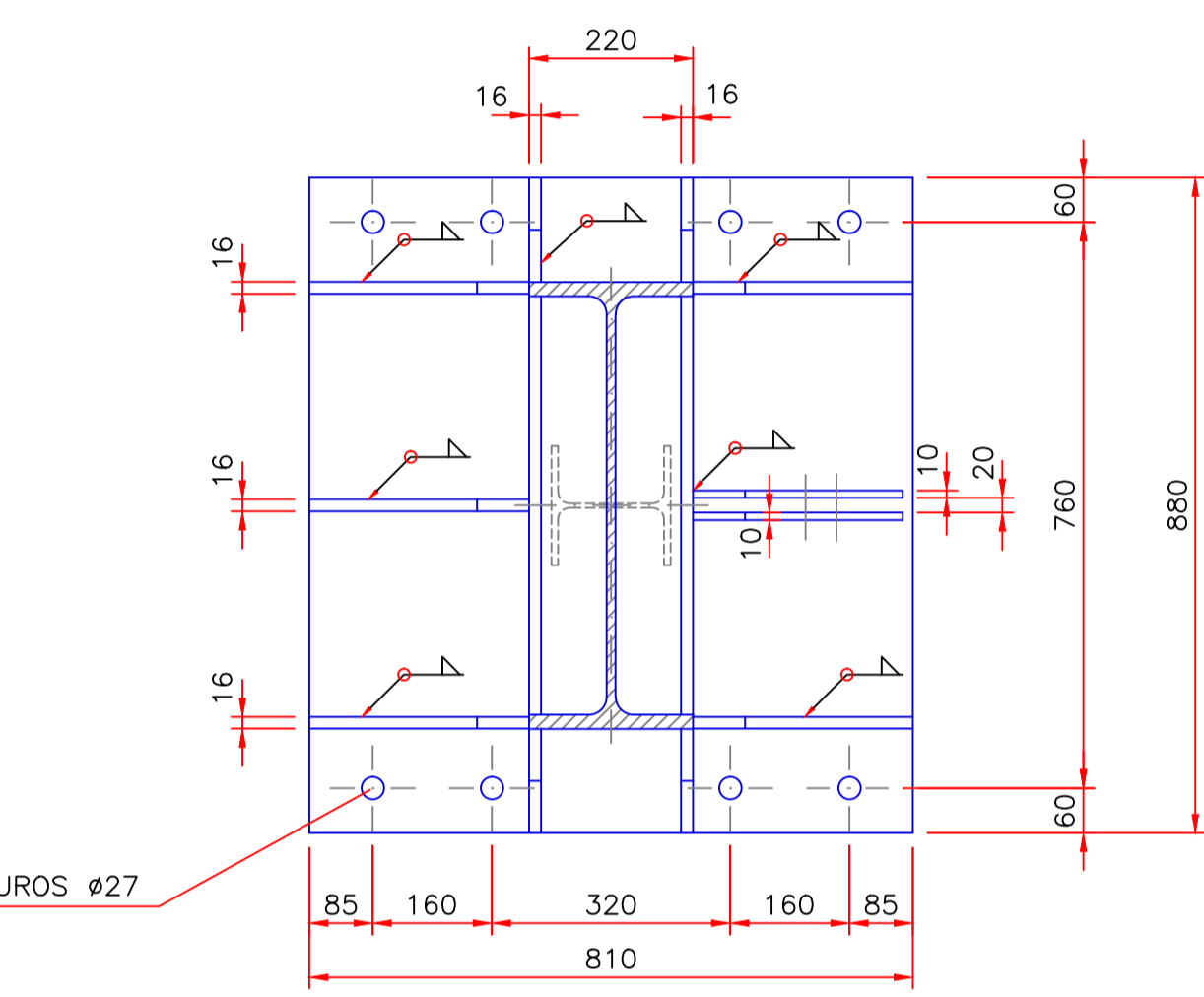
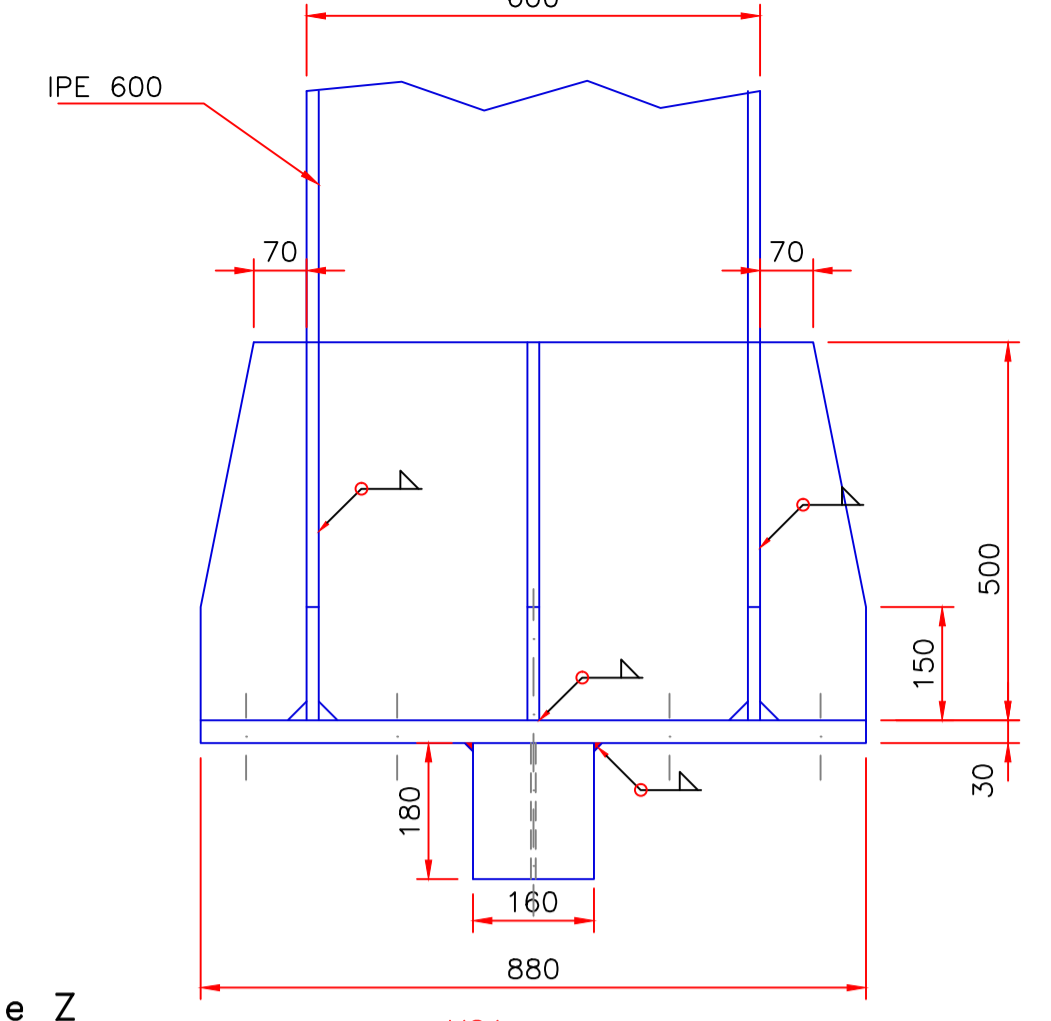
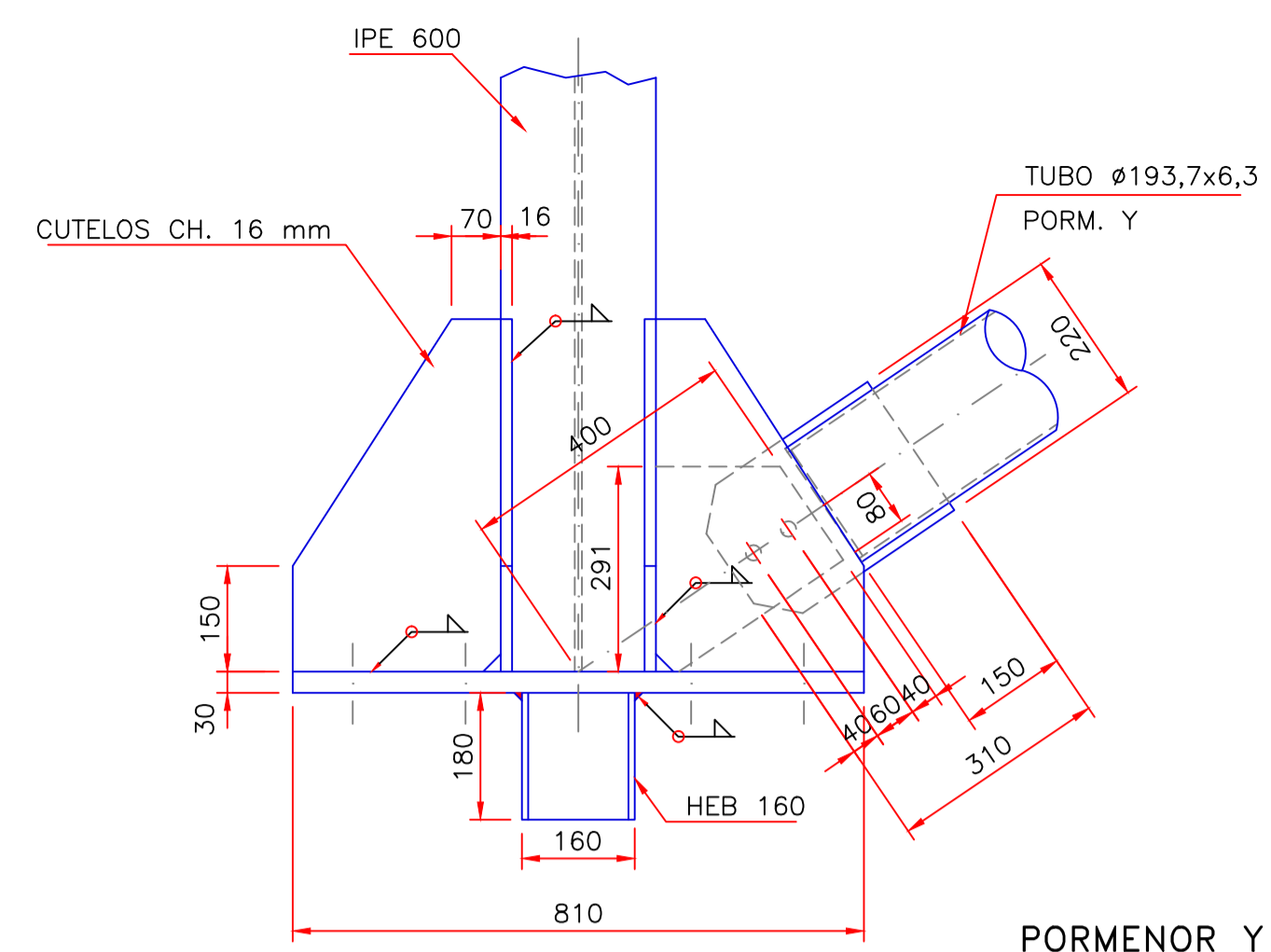
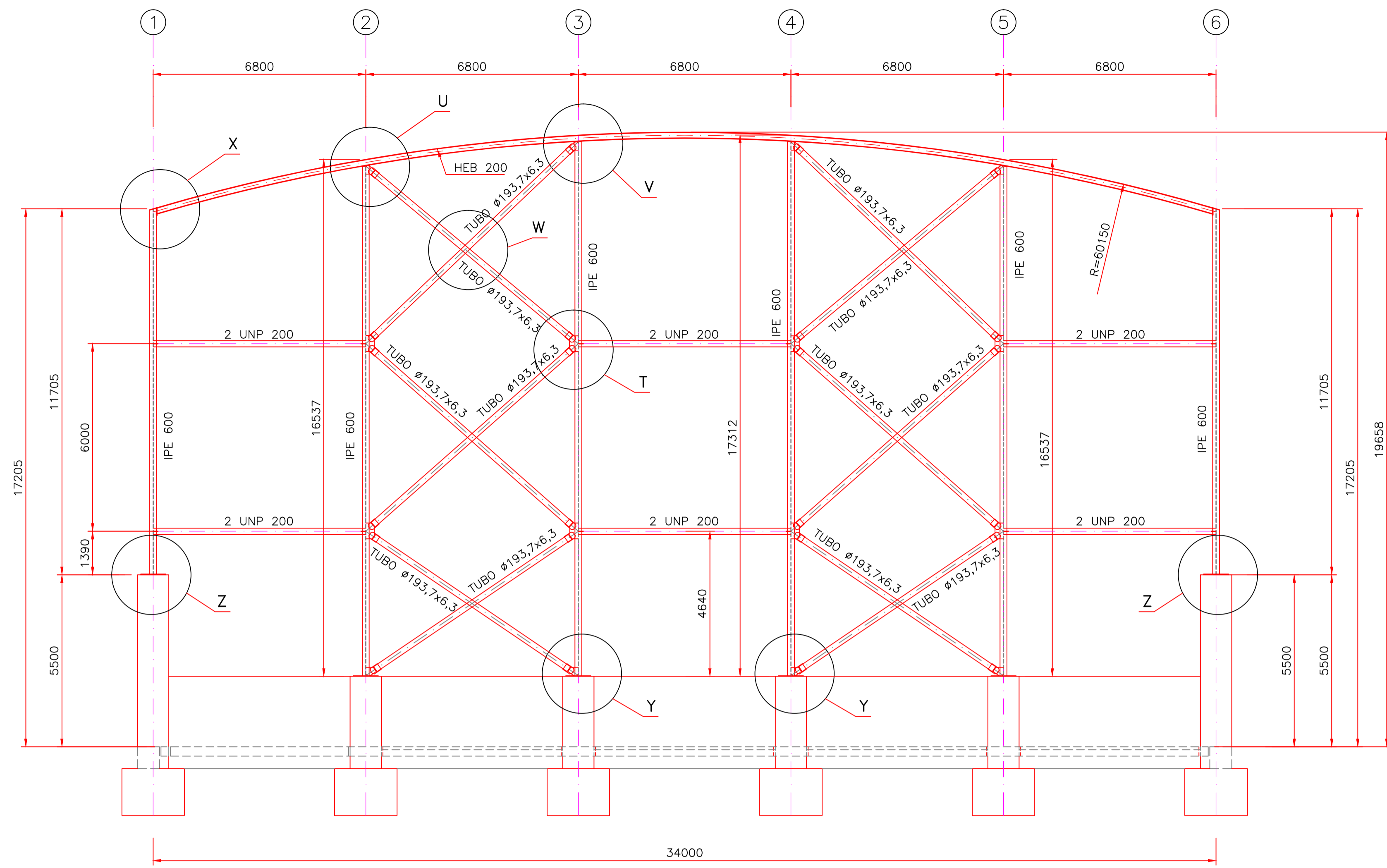


CORTE TIPO (ALINHAMENTO A)

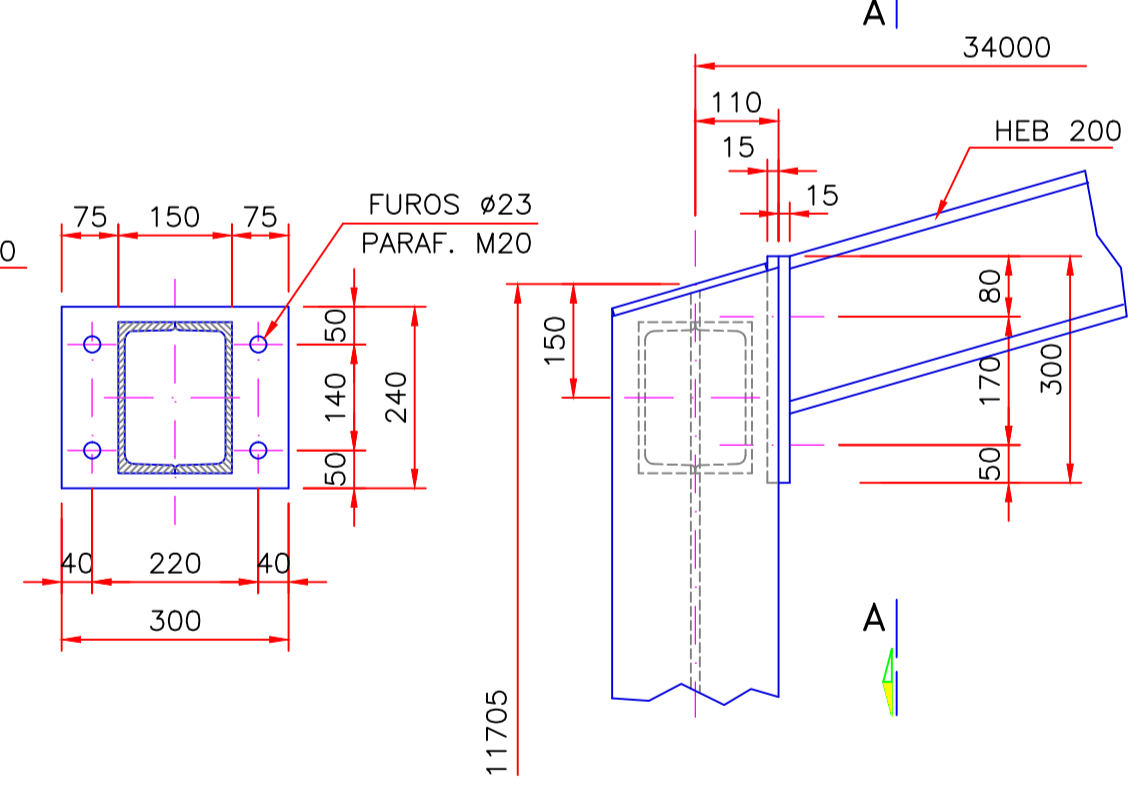
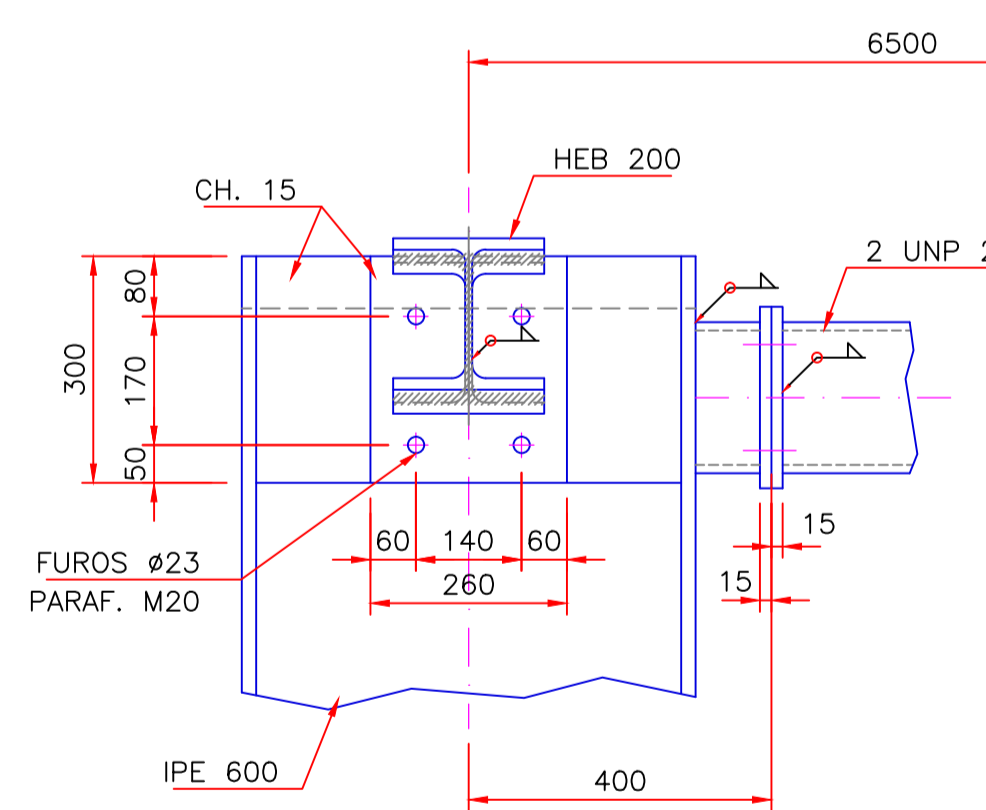
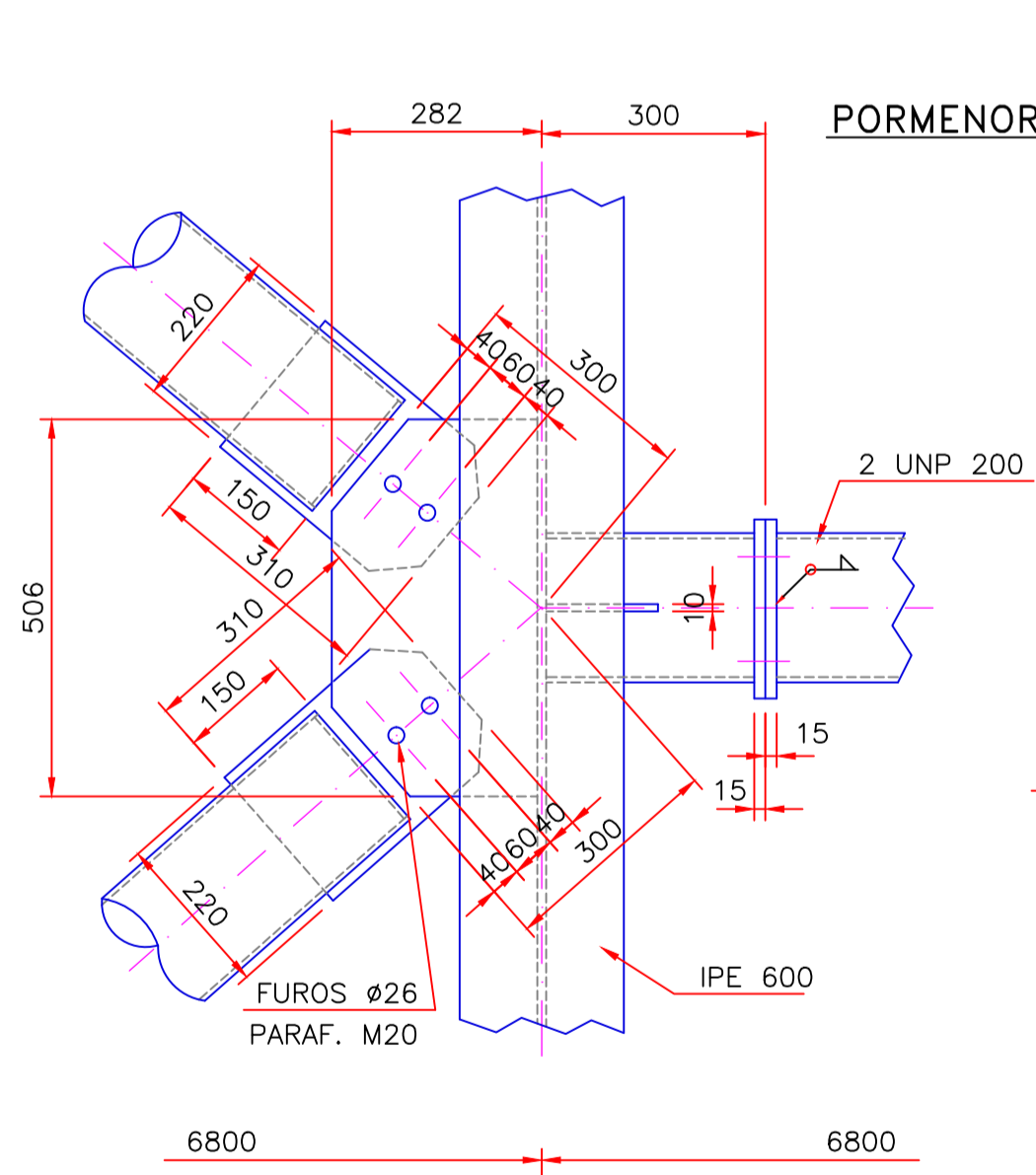
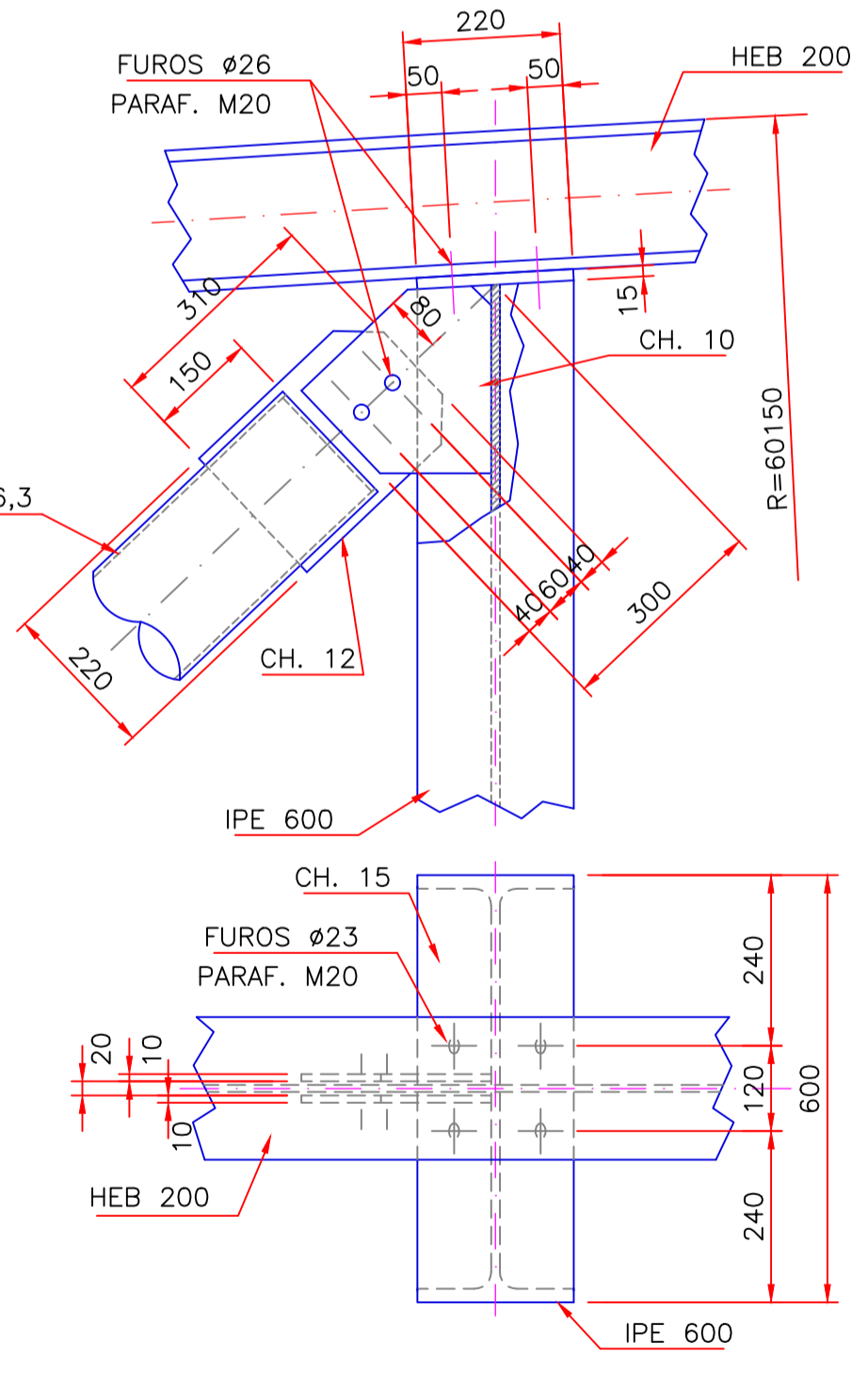
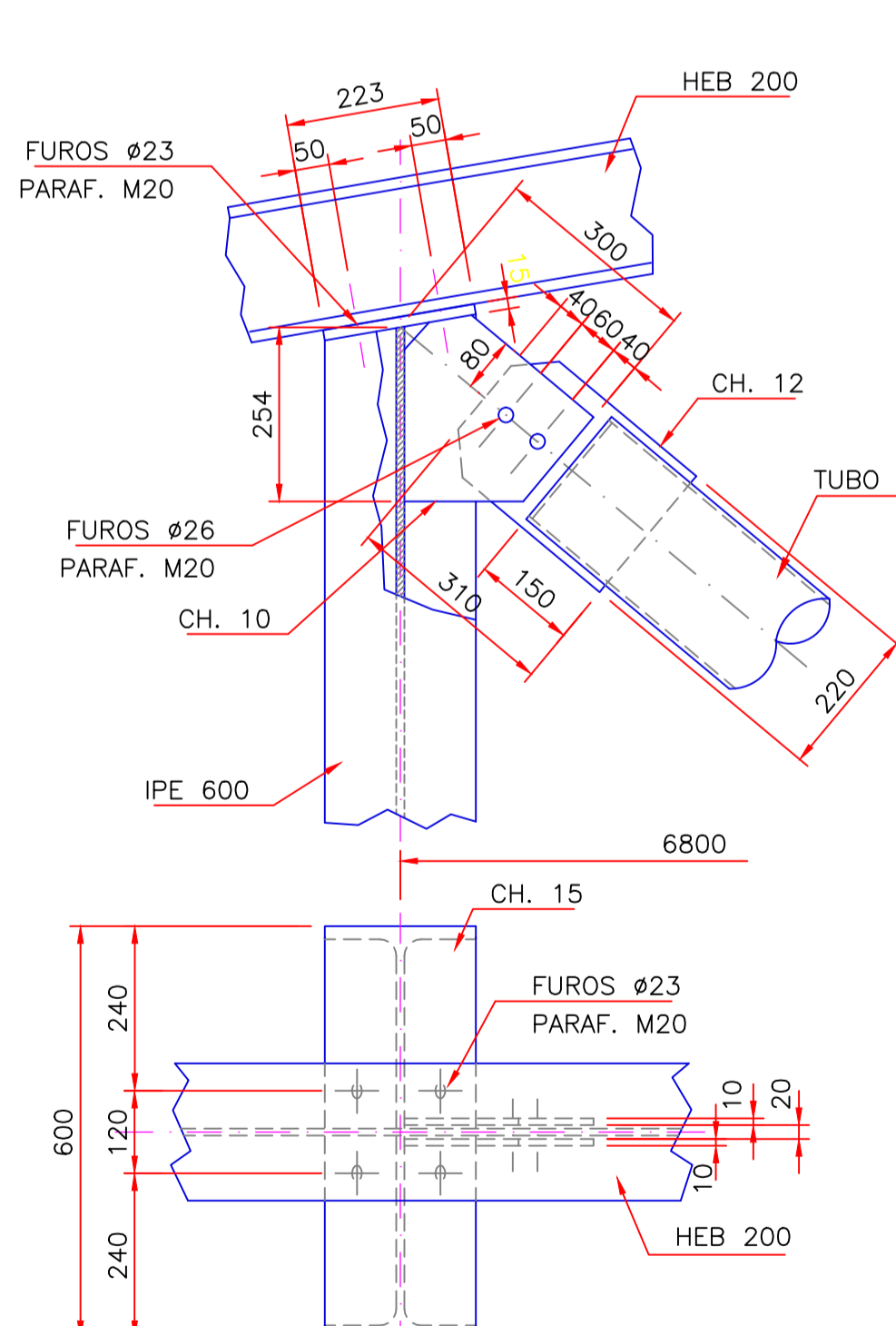


PORMENOR U

PORMENOR V

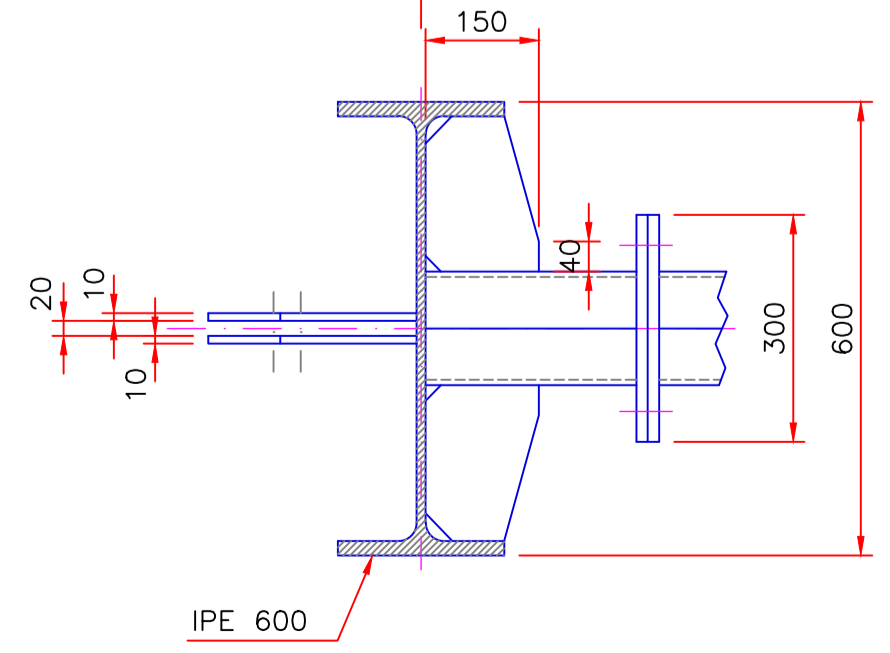
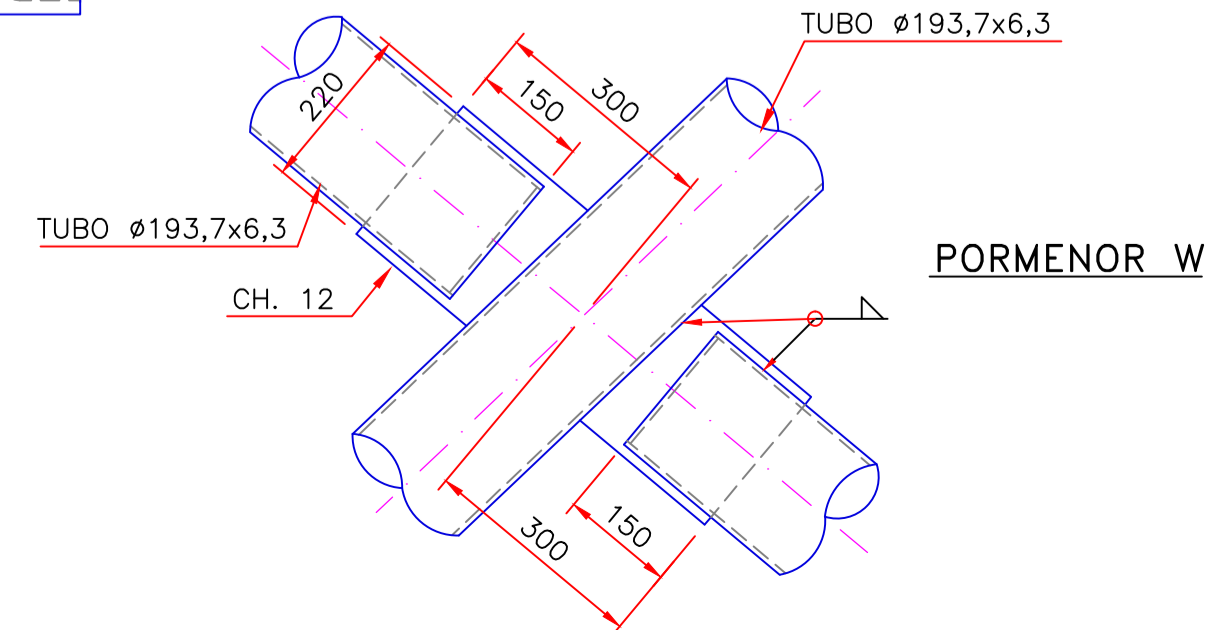
PORMENOR T

PORMENOR X



SECÇÃO A-A

NOTA: PARAFUSOS, CHUMBADOUROS, PORCAS E ANILHAS CLASSE 10.9



SOLDADURAS					
SIMBOLOGIA	PORMENOR	SIMBOLOGIA	PORMENOR	SIMBOLOGIA	PORMENOR
Oficina	Montagem	Oficina	Montagem	Oficina	Montagem
VERIFICAÇÃO DAS SOLDADURAS			SOLDADURAS EM GERAL		
RX por raios X			Z = 0,7 da menor espessura das peças a ligar		
US por ultra sons					
Preparação e execução das soldaduras segundo "Regulamento de estruturas de aço para edifícios" Artigos 32 e 43, 77 e 82 NP 1515, ISO 2553					
NOTAS GERAIS					
- As cotas dos elementos metálicos são em mm.					
- Aço comercial com características conforme artigos 9º e 10º do R.E.A.E. ou do tipo Fe 360 e Fe 510, qualidade C ou D conforme EUROENORM 26-27					

I.S.E.L. Instituto Superior de Engenharia de Lisboa

Departamento de Engenharia Civil
Trabalho Final de Mestrado - Estruturas

Designação: Parque de Combustíveis Sólidos Pavilhão de Armazenamento

Elaborado por: José A. S. Vieira Nº.: 31548

Data: DEZEMBRO/2012

Formato: A1

Escala: 1:100 / 1:10

Desenho nº.: 14