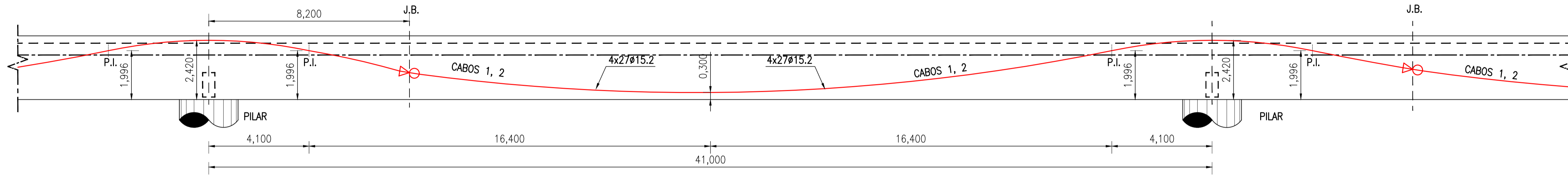
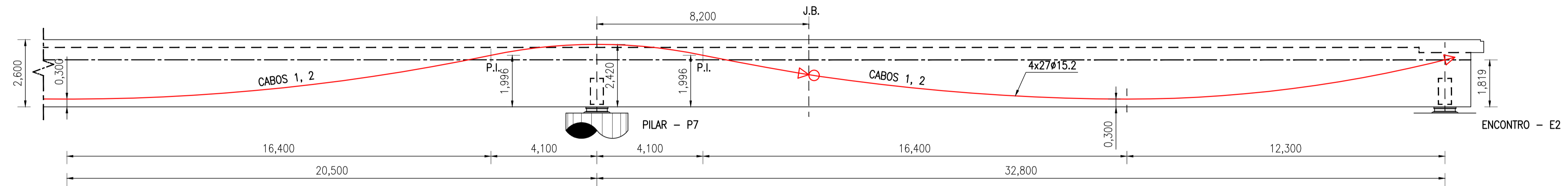


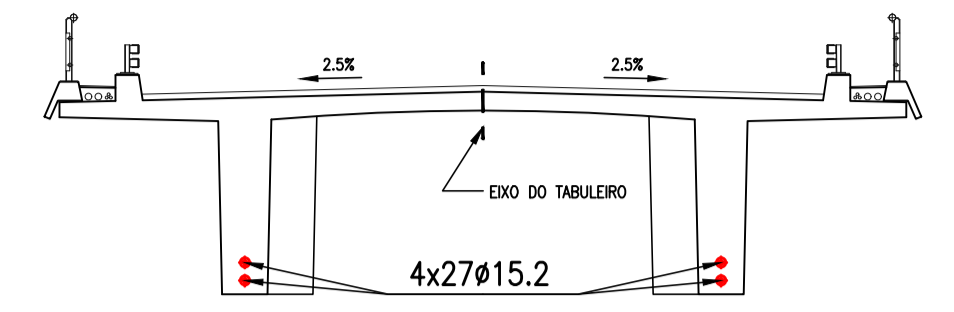
CORTE LONGITUDINAL - TRAMO EXTREMO 32,80m - TRAMO 1
(A1-1:100, A3-1:200)



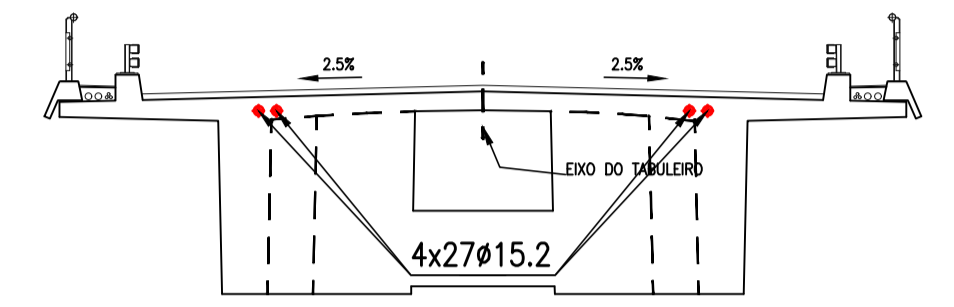
CORTE LONGITUDINAL - TRAMOS INTERMÉDIOS 41m - TRAMOS 2, 3, 4, 5, 6, 7
(A1-1:100, A3-1:200)



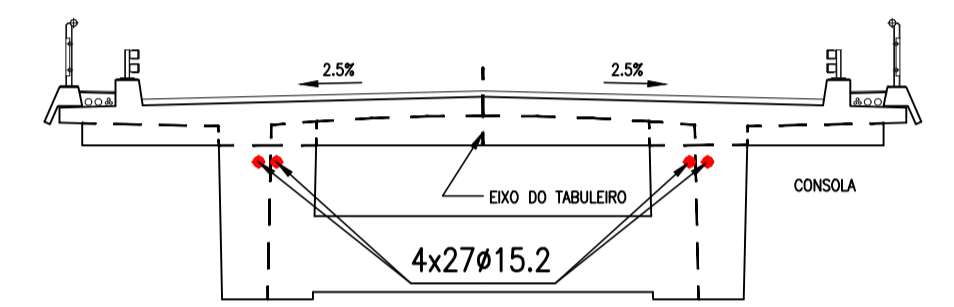
CORTE LONGITUDINAL - TRAMO EXTREMO 32,80m - TRAMO 8
(A1-1:100, A3-1:200)



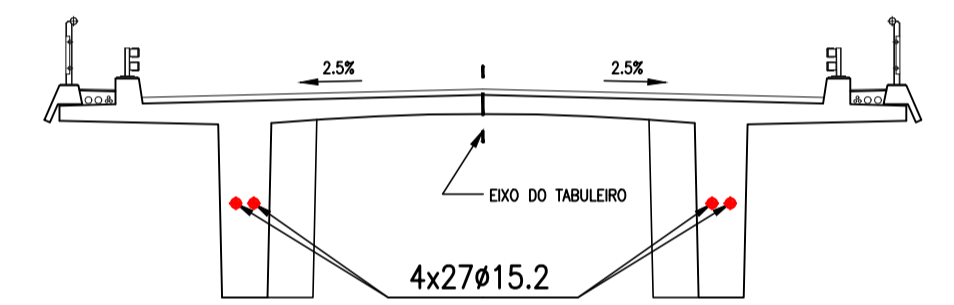
SEÇÃO TRANSVERSAL MEIO VÃO
(A1-1:100, A3-1:200)



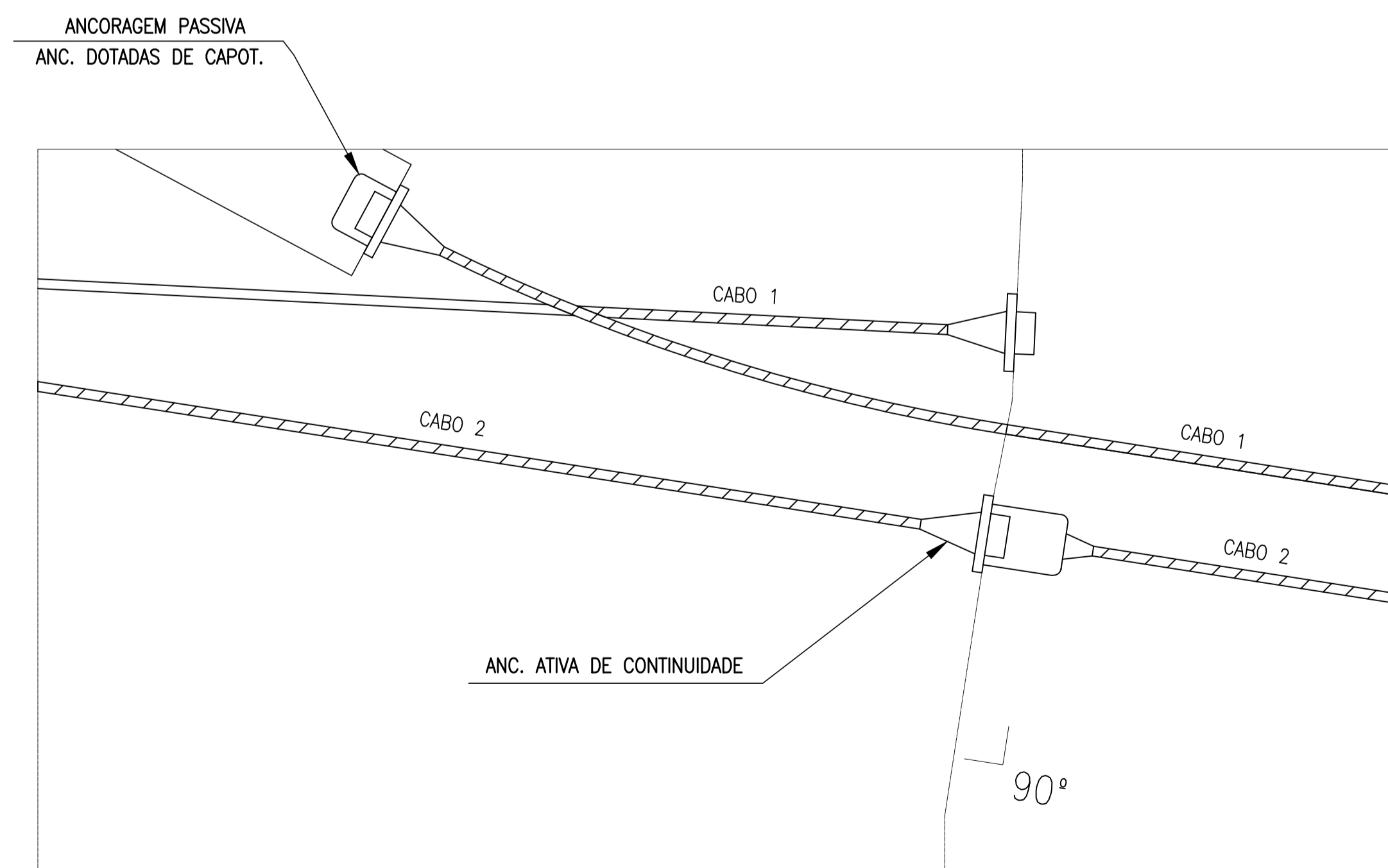
SEÇÃO TRANSVERSAL NO PILAR
(A1-1:100, A3-1:200)



SEÇÃO TRANSVERSAL NO ENCONTRO
(A1-1:100, A3-1:200)



SEÇÃO TRANSVERSAL J. B.
(A1-1:100, A3-1:200)



PORMENOR DAS ANC. DE CONTINUIDADE
(ESQUEMÁTICO)

MATERIAIS

BETÃO	C35/45
AÇOS	
ARMADURAS PASSIVAS	A500 NR
ARMADURAS ATIVAS	AÇO PRÉ-ESFORÇO Y1860S7

LEGENDAS

- ANCORAGEM PASSIVA;
- ACOPLAMENTO;
- ANCORAGEM ATIVA;
- CABO DE PRÉ ESFORÇO;
- J.B. - JUNTA DE BETONAGEM;
- P.I. - PONTO DE INFLEXÃO;
- CENTRO DE GRAVIDADE DA SECÇÃO;

 RUI PEDRO REIS DUARTE 36367 (LICENCIADO) ESCALAS: COMO INDICADO OUTUBRO 2016	DEPARTAMENTO DE ENGENHARIA CIVIL	TRABALHO FINAL DE MESTRADO
	PROJETO DE EXECUÇÃO DE UM VIADUTO RODOVIÁRIO CONTRUIDO TRAMO A TRAMO TABULEIRO ARMADURAS	DESENHO N°4/4 ORDEM: 17/21