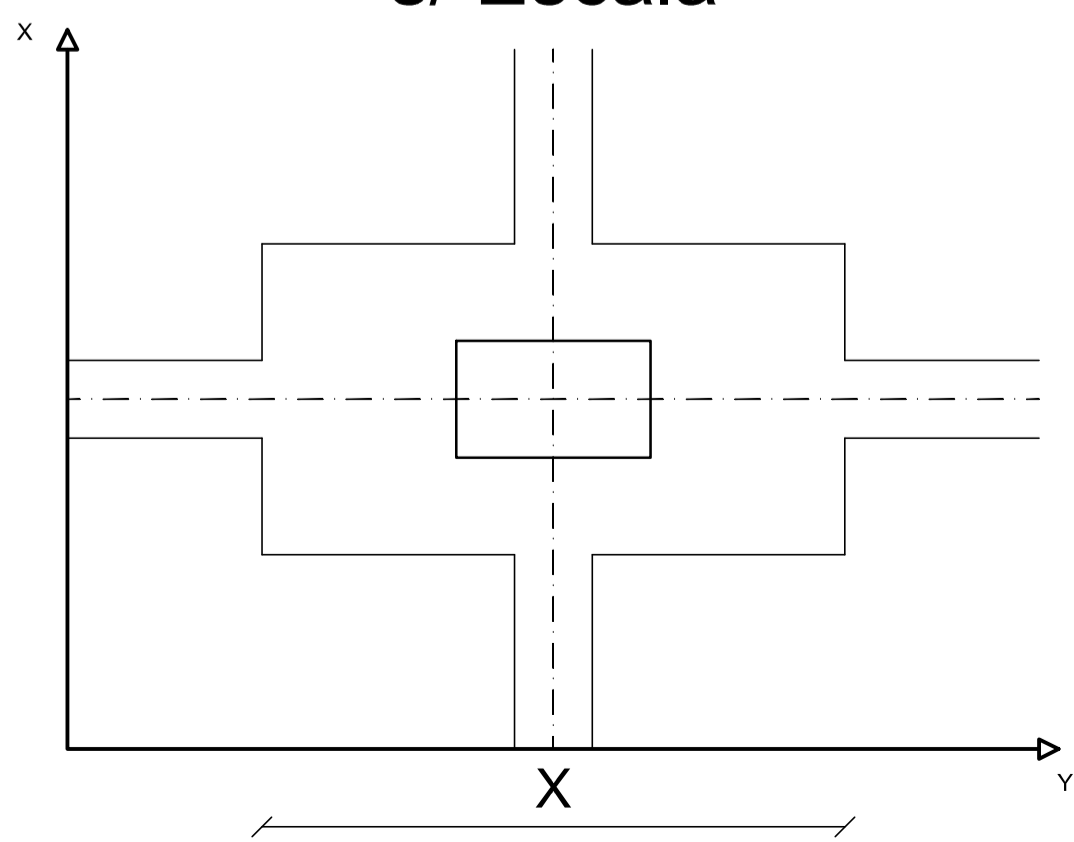


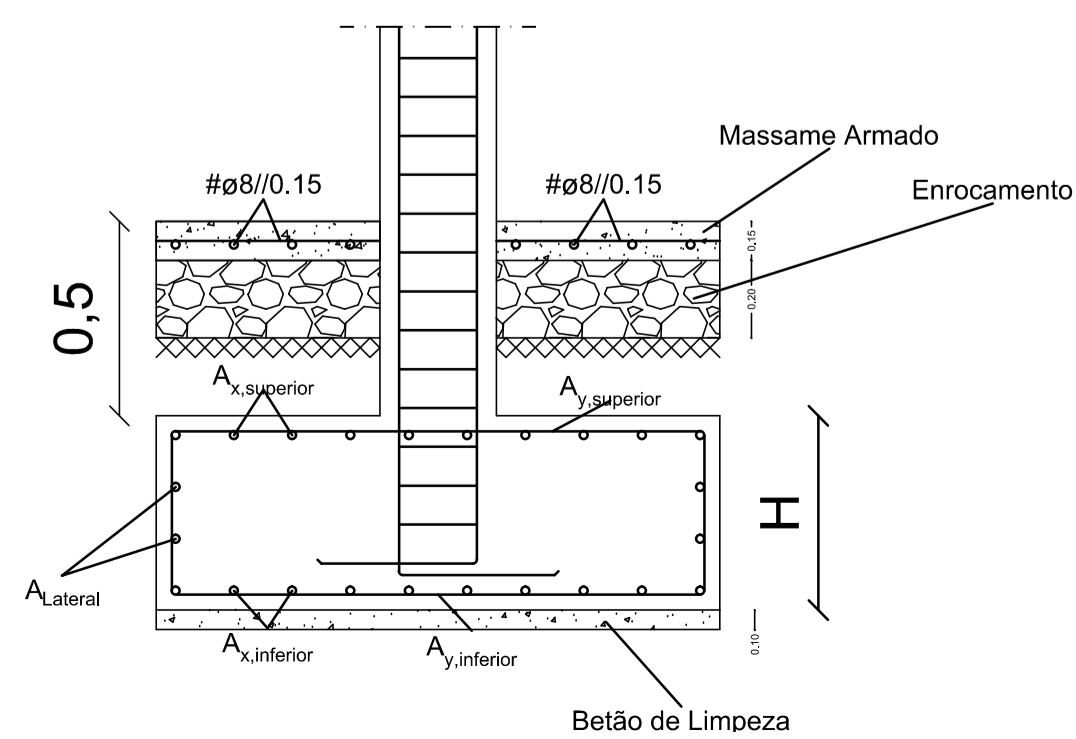
Quadro de Sapatas								
	Dimensões		Altura	Armadura				
	X (m)	Y (m)		A <sub>x, inferior</sub>	A <sub>x, superior</sub>	A <sub>y, inferior</sub>	A <sub>y, superior</sub>	A <sub>Lateral</sub>
S1	1,10	1,90	0,6	ø10//0.15	ø10//0.15	ø16//0.10	ø16//0.10	3ø10
S2	1,20	2,40	0,6	ø10//0.15	ø10//0.15	ø12//0.15	ø12//0.15	3ø10
S3	1,40	1,40	0,6	ø10//0.15	ø10//0.15	ø10//0.15	ø10//0.15	3ø10
S4	1,00	2,00	0,6	ø10//0.15	ø10//0.15	ø10//0.15	ø10//0.15	3ø10
S5	2,30	2,00	0,6	ø12//0.15	ø12//0.15	ø12//0.10	ø12//0.10	3ø10
S6	1,15	2,00	0,6	ø10//0.15	ø10//0.15	ø12//0.10	ø12//0.10	3ø10
S7	2,80	1,70	0,6	ø10//0.15	ø10//0.15	ø10//0.15	ø10//0.15	3ø10
S8	2,80	1,70	0,6	ø10//0.15	ø10//0.15	ø10//0.15	ø10//0.15	3ø10
S9	2,70	1,50	0,6	ø10//0.15	ø10//0.15	ø10//0.15	ø10//0.15	3ø10
S10	3,00	2,00	0,7	ø20//0.10	ø20//0.10	ø20//0.10	ø20//0.10	3ø10
S11	1,10	2,80	0,6	ø10//0.15	ø10//0.15	ø16//0.10	ø16//0.10	3ø10
S12	2,00	2,50	0,6	ø10//0.10	ø10//0.10	ø16//0.10	ø16//0.10	3ø10
S13	1,50	3,00	0,6	ø10//0.15	ø10//0.15	ø20//0.10	ø20//0.10	3ø10
S14	2,50	2,00	0,6	ø10//0.10	ø10//0.10	ø10//0.15	ø10//0.15	3ø10
S15	1,30	1,70	0,6	ø10//0.15	ø10//0.15	ø10//0.15	ø10//0.15	3ø10
S16	0,90	1,20	0,6	ø10//0.15	ø10//0.15	ø10//0.15	ø10//0.15	3ø10
S17	1,80	1,40	0,6	ø10//0.15	ø10//0.15	ø10//0.15	ø10//0.15	3ø10
S18	2,10	1,30	0,6	ø16//0.10	ø16//0.10	ø10//0.15	ø10//0.15	3ø10
S19	2,10	1,30	0,6	ø10//0.15	ø10//0.15	ø10//0.15	ø10//0.15	3ø10
S20	1,20	2,00	0,6	ø10//0.15	ø10//0.15	ø10//0.10	ø10//0.10	3ø10
S21	2,00	1,40	0,6	ø10//0.15	ø10//0.15	ø10//0.15	ø10//0.15	3ø10
S22	0,90	0,90	0,6	ø10//0.15	ø10//0.15	ø10//0.15	ø10//0.15	3ø10
S23	2,00	0,90	0,6	ø10//0.15	ø10//0.15	ø25//0.10	ø25//0.10	3ø10
S24	1,50	1,70	0,6	ø12//0.15	ø12//0.15	ø20//0.10	ø20//0.10	3ø10
S25	1,00	1,60	0,6	ø10//0.15	ø10//0.15	ø10//0.15	ø10//0.15	3ø10
S26	1,30	1,00	0,6	ø10//0.15	ø10//0.15	ø16//0.10	ø16//0.10	3ø10
S27	0,70	0,60	0,6	ø10//0.15	ø10//0.15	ø10//0.20	ø10//0.20	3ø10
S28	0,70	0,60	0,6	ø10//0.15	ø10//0.15	ø10//0.20	ø10//0.20	3ø10
S <sub>NC</sub>	3,00	3,50	1,00	ø10//0.15	ø10//0.15	ø10//0.20	ø10//0.20	3ø10

Quadro de Sapatas (Muros)								
	Dimensões		Altura	Armadura				
	Largura (m)	H (m)		A <sub>Long, superior</sub>	A <sub>Long, inferior</sub>	A <sub>Trans, superior</sub>	A <sub>Trans, inferior</sub>	A <sub>Lateral</sub>
S <sub>MC1</sub>	0,80	0,80	0,80	ø10//0.20	ø10//0.20	ø10//0.20	ø10//0.20	3ø10
S <sub>MC2</sub>	0,80	0,80	0,80	ø10//0.20	ø10//0.20	ø10//0.20	ø10//0.20	3ø10
S <sub>MC3</sub>	0,80	0,80	0,80	ø10//0.20	ø10//0.20	ø10//0.20	ø10//0.20	3ø10

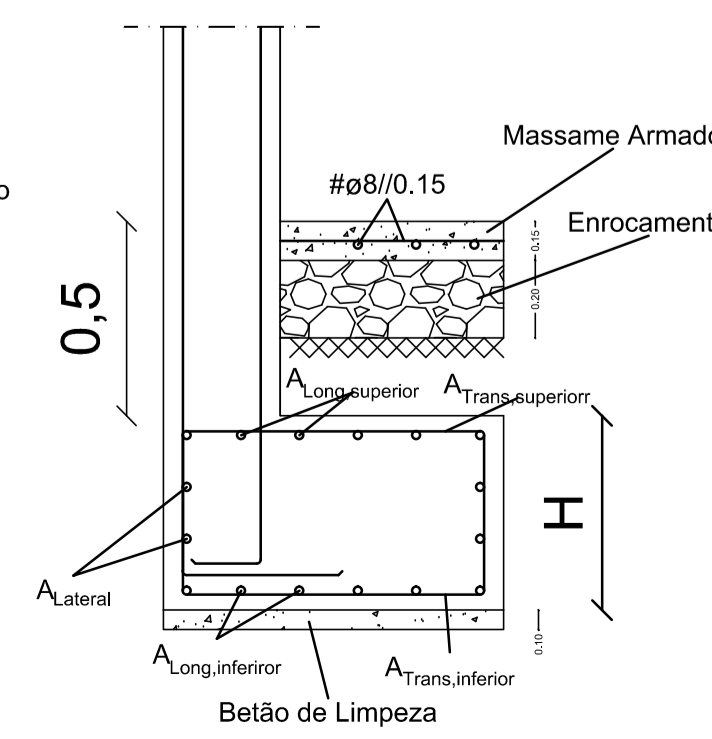
Sapata Tipo- Planta s/ Escala



Sapata Tipo s/ Escala



Muro Tipo s/ Escala



Materiais	
<b>BETÃO:</b>	
Em geral	NP EN206-1 C25/30 XC1(pt) Cl0.20 Dmax20 S4 c=35
Lajes	NP EN206-1 C25/30 XC1(pt) Cl0.20 Dmax20 S4 c=35
Muros de Contenção	NP EN206-1 C25/30 XC2(pt) Cl0.20 Dmax20 S4 c=40
Sapatas e Vigas de Fundação	NP EN206-1 C25/30 XC2(pt) Cl0.20 Dmax20 S4 c=40
Regulização	NP EN206-1 C25/30 X0(pt) Dmax20 S4
	c - Recobrimento nominal (mm)
<b>AÇO:</b>	
Armaduras Ordinárias	A400 NR SD

Varão	l <sub>bd</sub>	l <sub>0</sub>
ø10	0,50	0,70
ø12	0,55	0,85
ø16	0,75	1,10
ø20	0,95	1,40
ø25	1,15	1,75

l<sub>bd</sub> - Comprimento de Amarração  
l<sub>0</sub> - Comprimento de Emenda

	ÁREA DEPARTAMENTAL DE ENGENHARIA CIVIL Mestrado em Engenharia Civil	
	Trabalho Final de Mestrado	Escala: 1/50
Elaborado por: Stéphane Marques nº33261	Dimensionamento e Betão Armado Planta de Fundações	DESENHO N.º 6
Dezembro 2014		Formato A1

Nota: Em caso de formato A3, ter em conta que a escala do desenho aumenta para o dobro