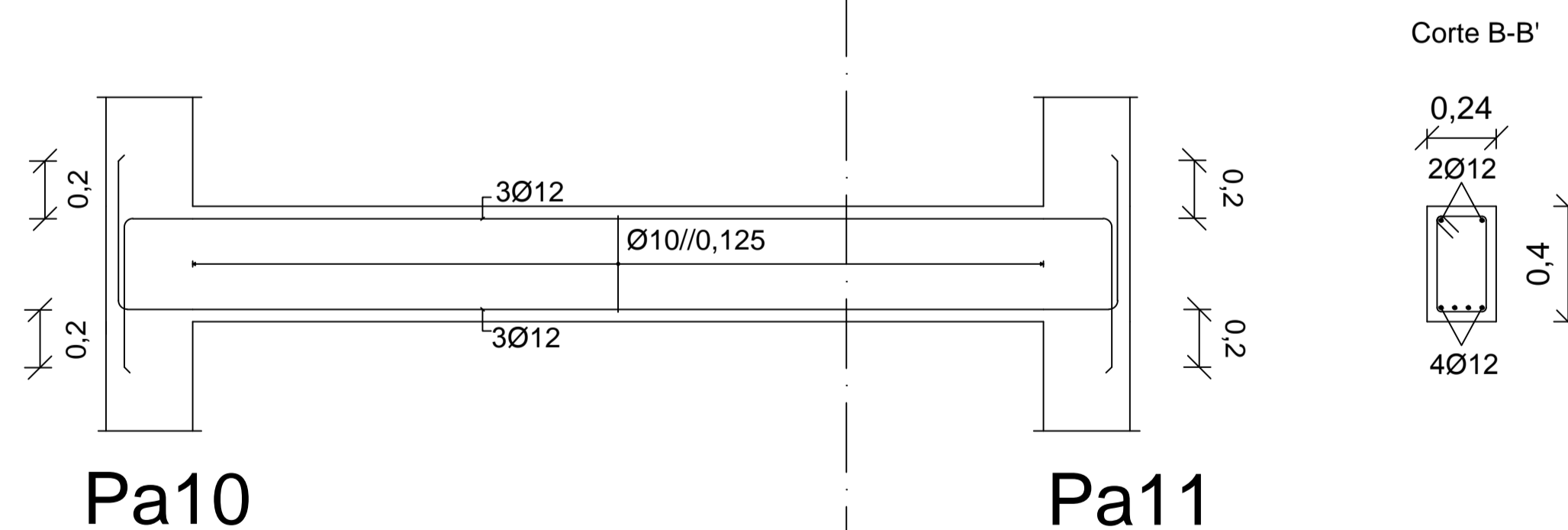
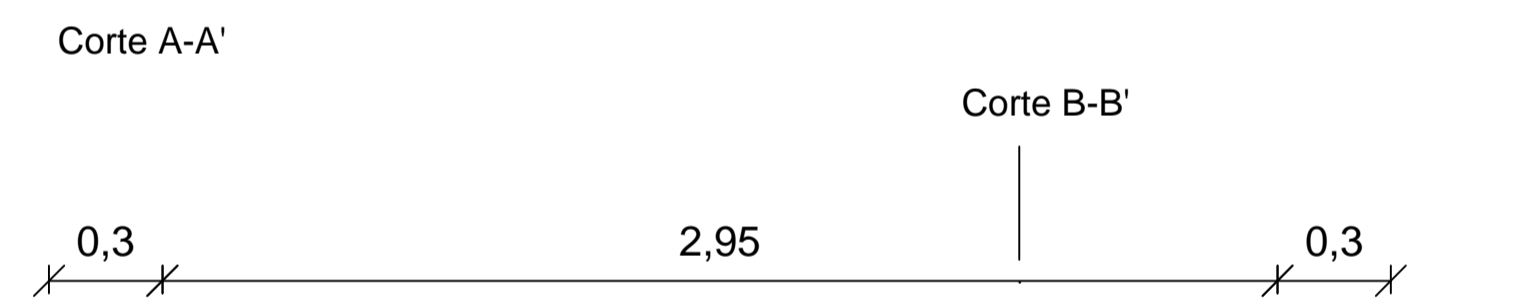


Viga de Apoio



Pa10

Pa11

Comprimento de amarração (l_{bd})
e comprimento de emenda (l_o)

Varão	l_{bd} (m)	l_o (m)
Ø8	0,42	0,63
Ø10	0,52	0,78
Ø12	0,62	0,93
Ø16	0,83	1,24
Ø20	1,04	1,56
Ø25	1,30	1,95

Materiais

Betões

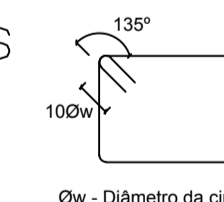
Em geral	NP EN206-1 C30/37 XC2(pt)	Cl0.20	D _{máx} 20	S4	c=35
Regularização	NP EN206-1 C12/15 X0(pt)	Cl0.20	D _{máx} 25	S4	
Fundações	NP EN206-1 C30/37 XC2(pt)	Cl0.20	D _{máx} 20	S4	c=50

c - Recobrimento nominal (mm)

Aço

A500 NR SD

Pormenor de amarração das cintas



 ISEL Instituto Superior de Engenharia de Lisboa	ÁREA DEPARTAMENTAL DE ENGENHARIA CIVIL MESTRADO EM ENGENHARIA CIVIL	
	Elaborado por: Sérgio Pires N.º 30563	TRABALHO FINAL DE MESTRADO
Fevereiro de 2015	Dimensionamento Escadas	DESENHO N.º 32 Formato A1