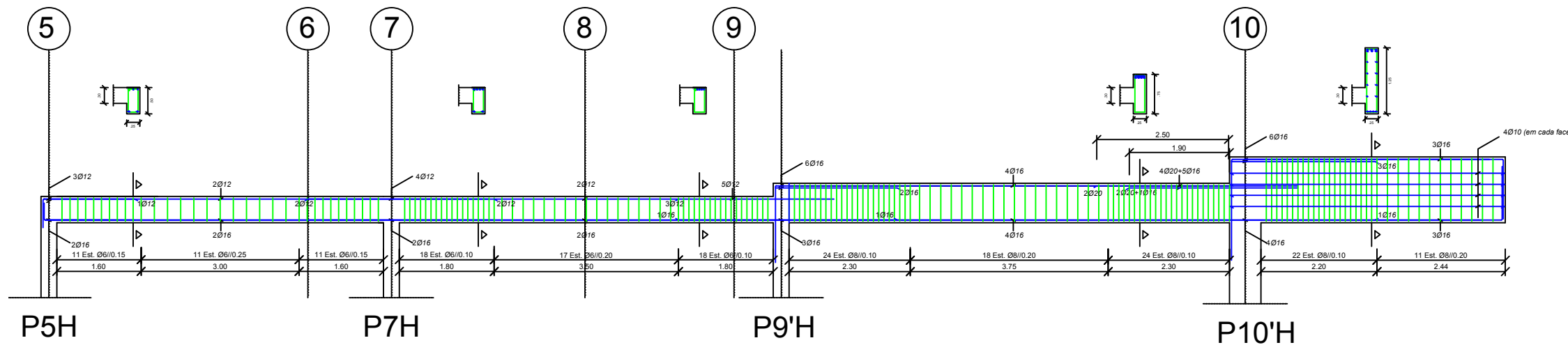
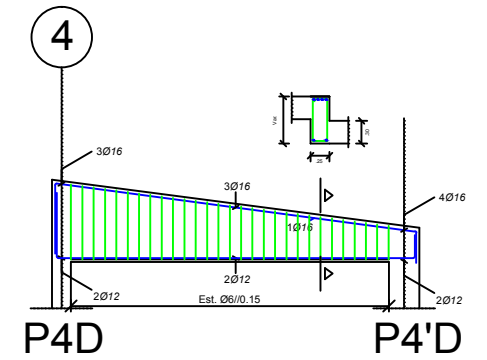


Vigas Piso 2

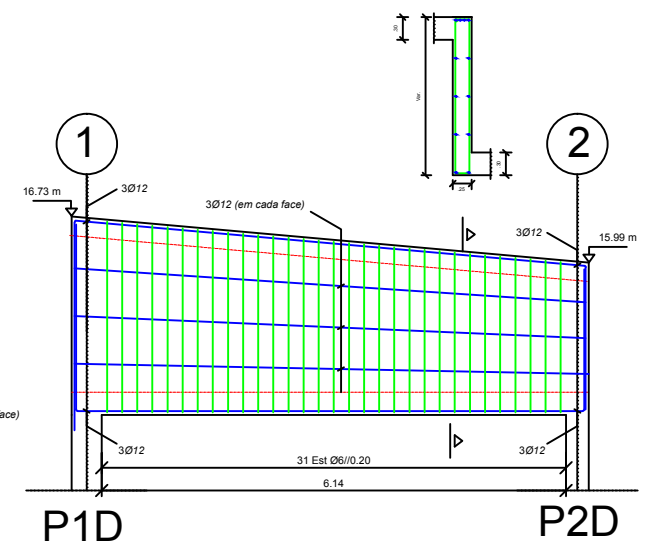
Viga VH- piso 2



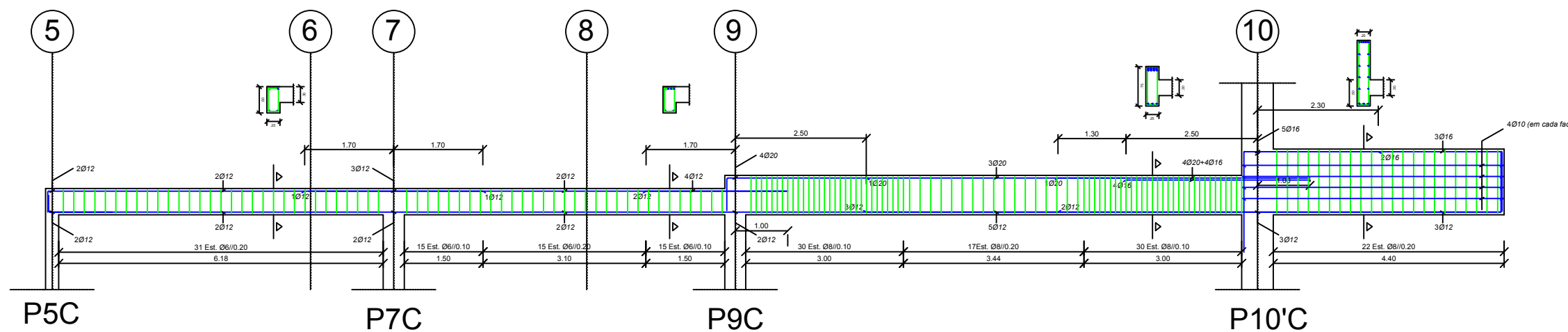
Viga VD- piso 2



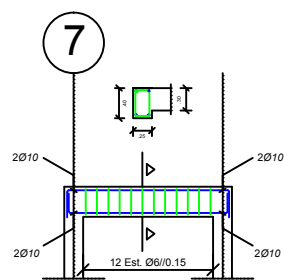
Viga VD' - piso 2



Viga VC- piso 2

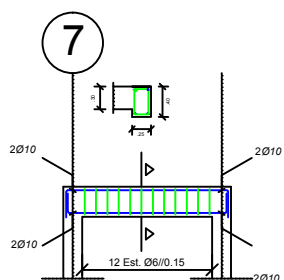


Viga VE1-
piso 2



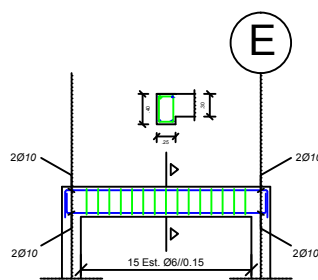
P7E P7'E

Viga VD1'-
piso 2



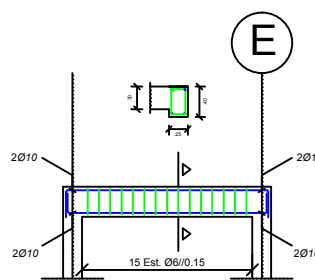
P7D' P7'D'

Viga V7'- piso 2



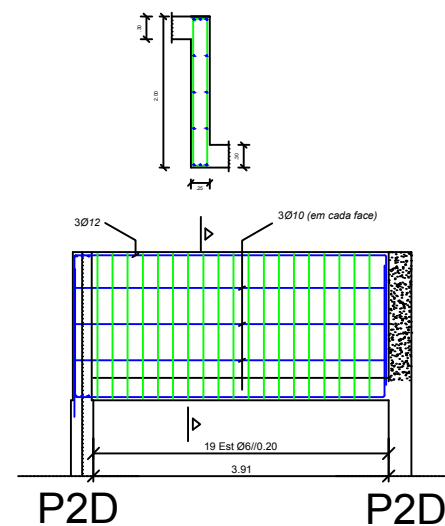
P7'D' P7'E

Viga V7- piso 2



P7D' P7E

Viga V2 - piso 2



MATERIAIS:

- BETÃO NO PAVIMENTO TÉRREO
NP EN206-1; C16/20; XC2(Pt); D_{máx}25; S3; CI 0.2;
- BETÃO EM GERAL
NP EN206-1; C30/37; XC2(Pt); D_{máx}25; S4; CI 0.2;
- BETÃO NA REGULARIZAÇÃO DE FUNDAÇÕES
NP EN206-1; C12/15; XC2(Pt); D_{máx}25; S3; CI 0.2;
- AÇO A500 NR EM ARMADURAS CORRENTES
- AÇO A500 ER EM REDES ELECTROSOLDADAS

RECOBRIMENTOS:

- 40 mm NAS FUNDAÇÕES
- 35 mm EM GERAL

	Departamento de Engenharia Civil Mestrado em Engenharia Civil		
	Projecto de Estruturas e Fundações		
Elaborado por: Cristiano Filipe Ferreira Godinho N°30780	Descrição: Armaduras em vigas 4/4		
Perfil Estruturas Janeiro 2013	Formato: A3 Escala: 1:100	Betão Armado	Desenho: 18