

# Armadura Superior Direção y (Reforços)

Malha Geral Ø8//0,15

Comprimento de amarração (l<sub>bd</sub>)  
e comprimento de emenda (l<sub>o</sub>)

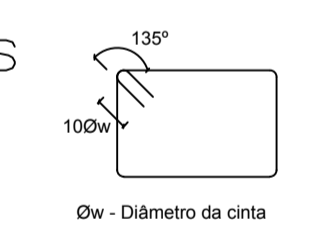
Varão	l <sub>bd</sub> (m)	l <sub>o</sub> (m)
Ø8	0,42	0,63
Ø10	0,52	0,78
Ø12	0,62	0,93
Ø16	0,83	1,24
Ø20	1,04	1,56
Ø25	1,30	1,95

## Materiais

**Betões**  
 Em geral NP EN206-1 C30/37 XC2(pt) C10.20 D<sub>máx</sub>20 S4 c=35  
 Regularização NP EN206-1 C12/15 X0(pt) C10.20 D<sub>máx</sub>25 S4  
 Fundações NP EN206-1 C30/37 XC2(pt) C10.20 D<sub>máx</sub>20 S4 c=50  
 c - Recobrimento nominal (mm)

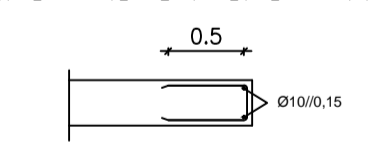
**Aço**  
 A500 NR SD

Pormenor de amarração das cintas



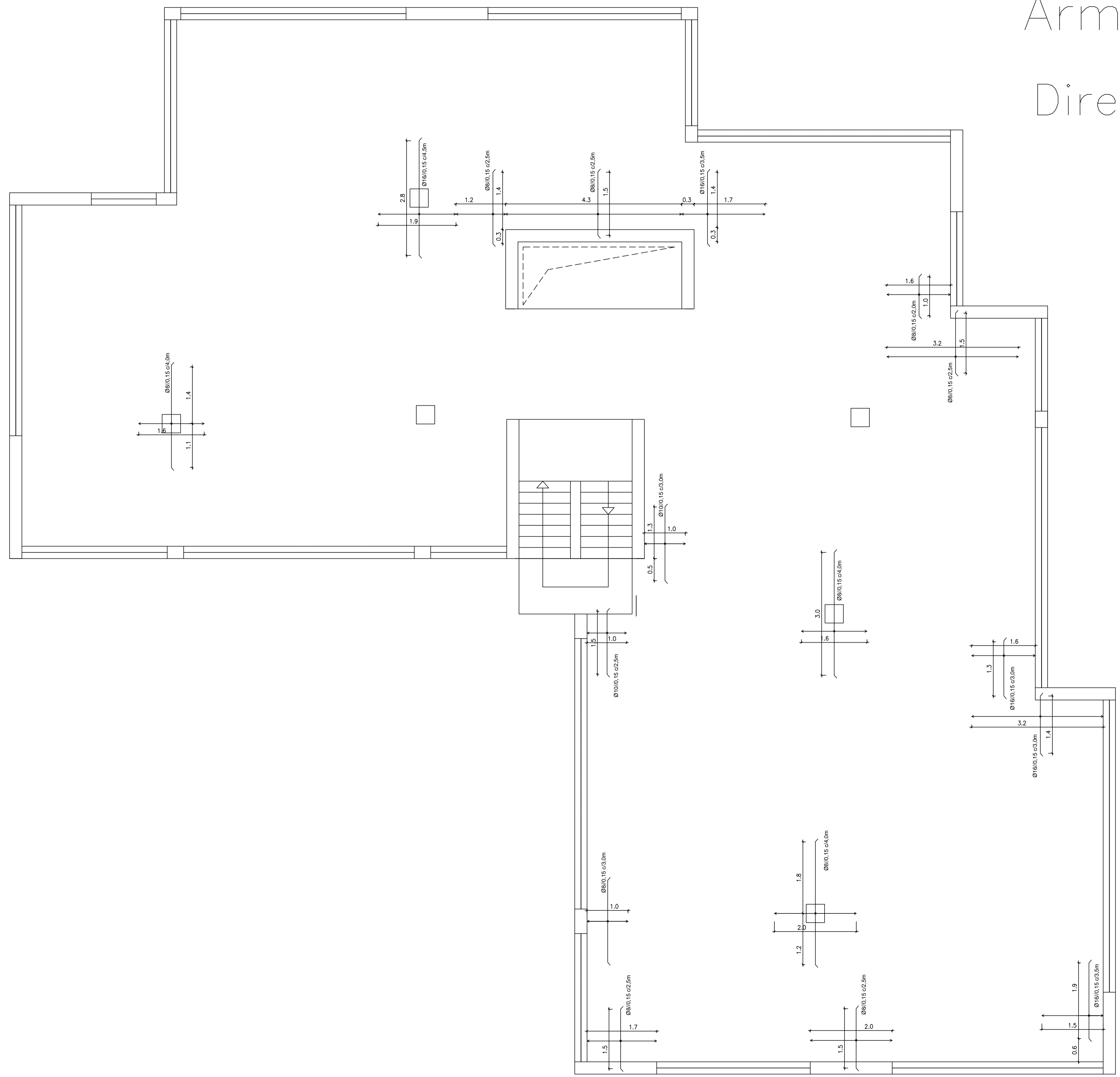
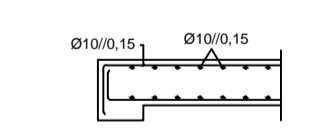
Pormenor do bordo livre da Laje

Esc 1:20



Pormenor Laje viga

Esc 1:20



<p><b>ISEL</b> Instituto Superior de Engenharia de Lisboa</p>	ÁREA DEPARTAMENTAL DE ENGENHARIA CIVIL MESTRADO EM ENGENHARIA CIVIL	
	Elaborado por: Sérgio Pires N.º 30563	TRABALHO FINAL DE MESTRADO
Fevereiro de 2015	Dimensionamento Armadura Superior Laje da Cobertura	DESENHO N.º 31 Formato A1