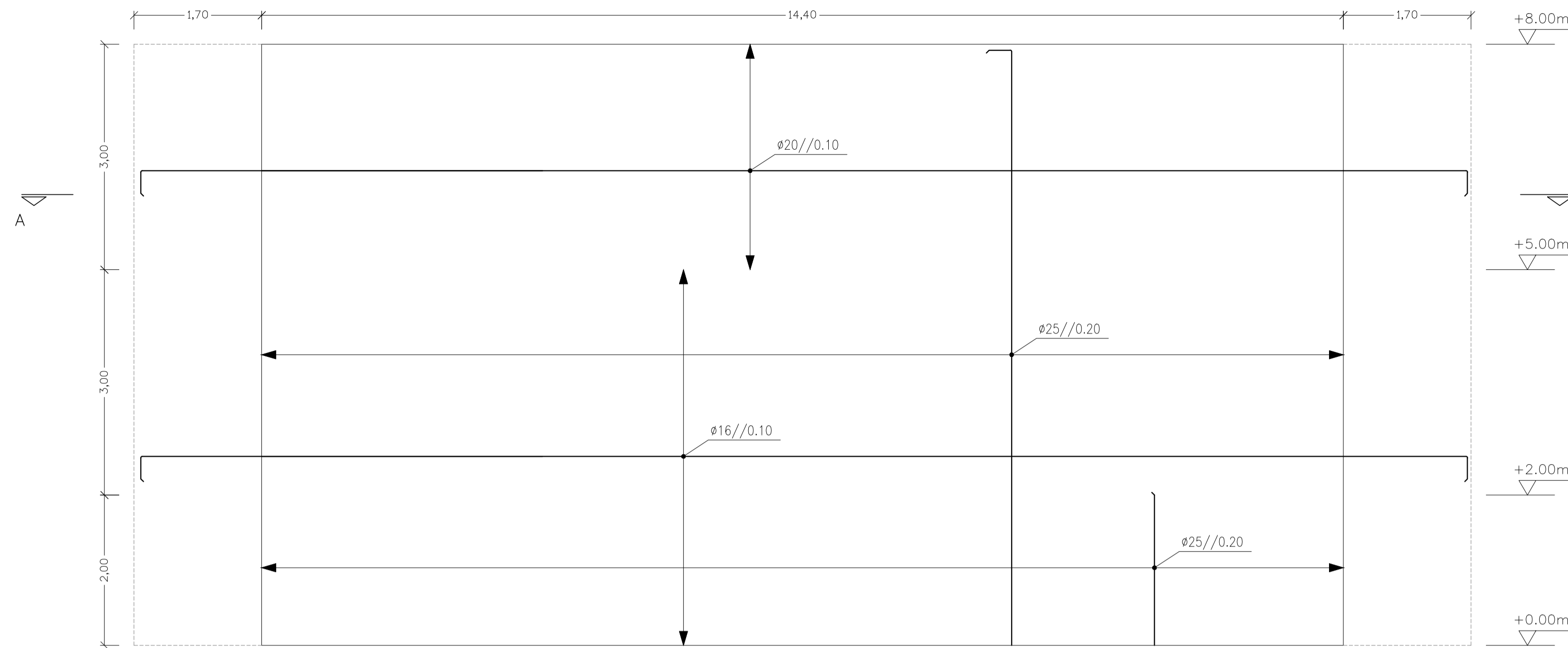
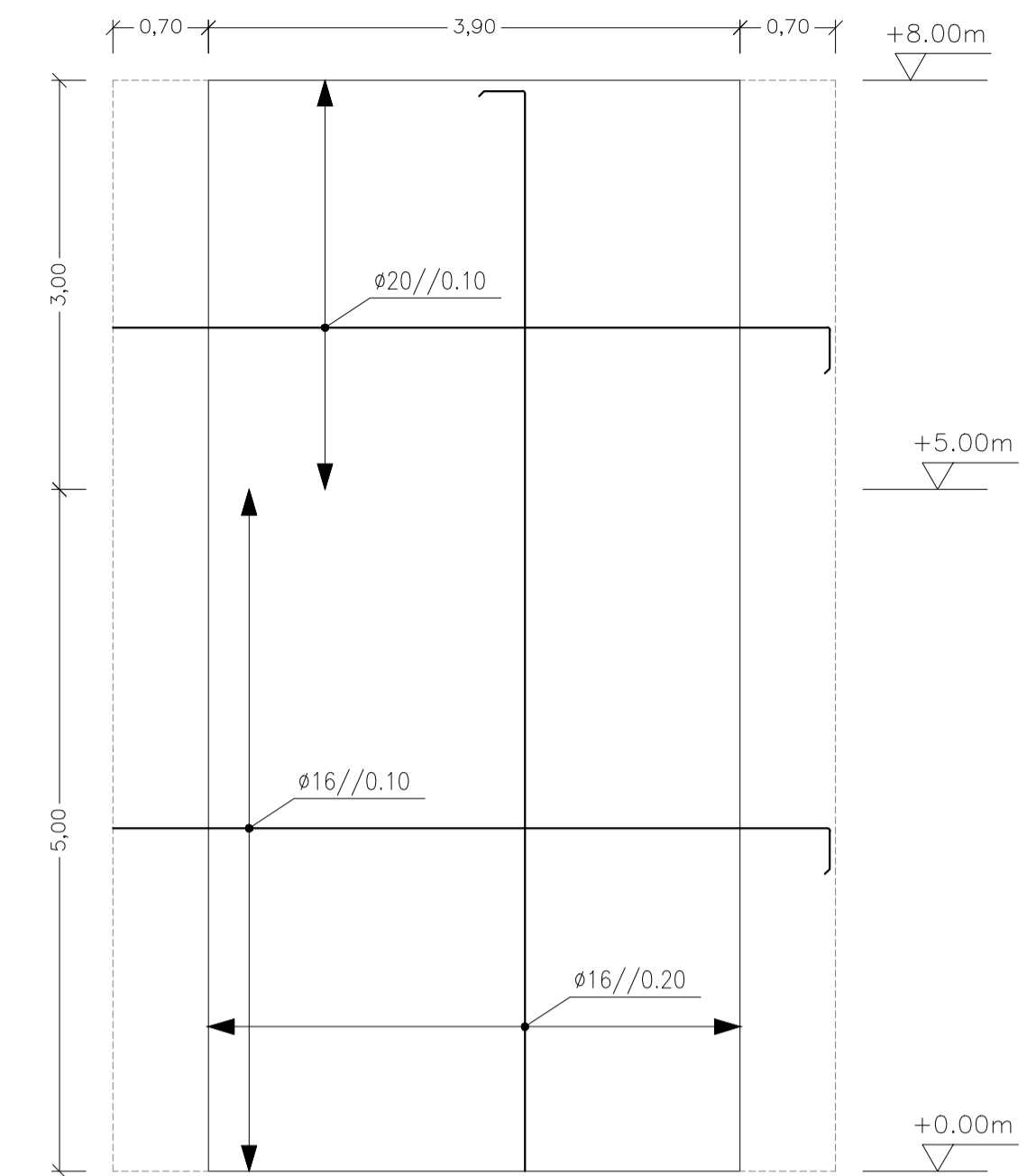


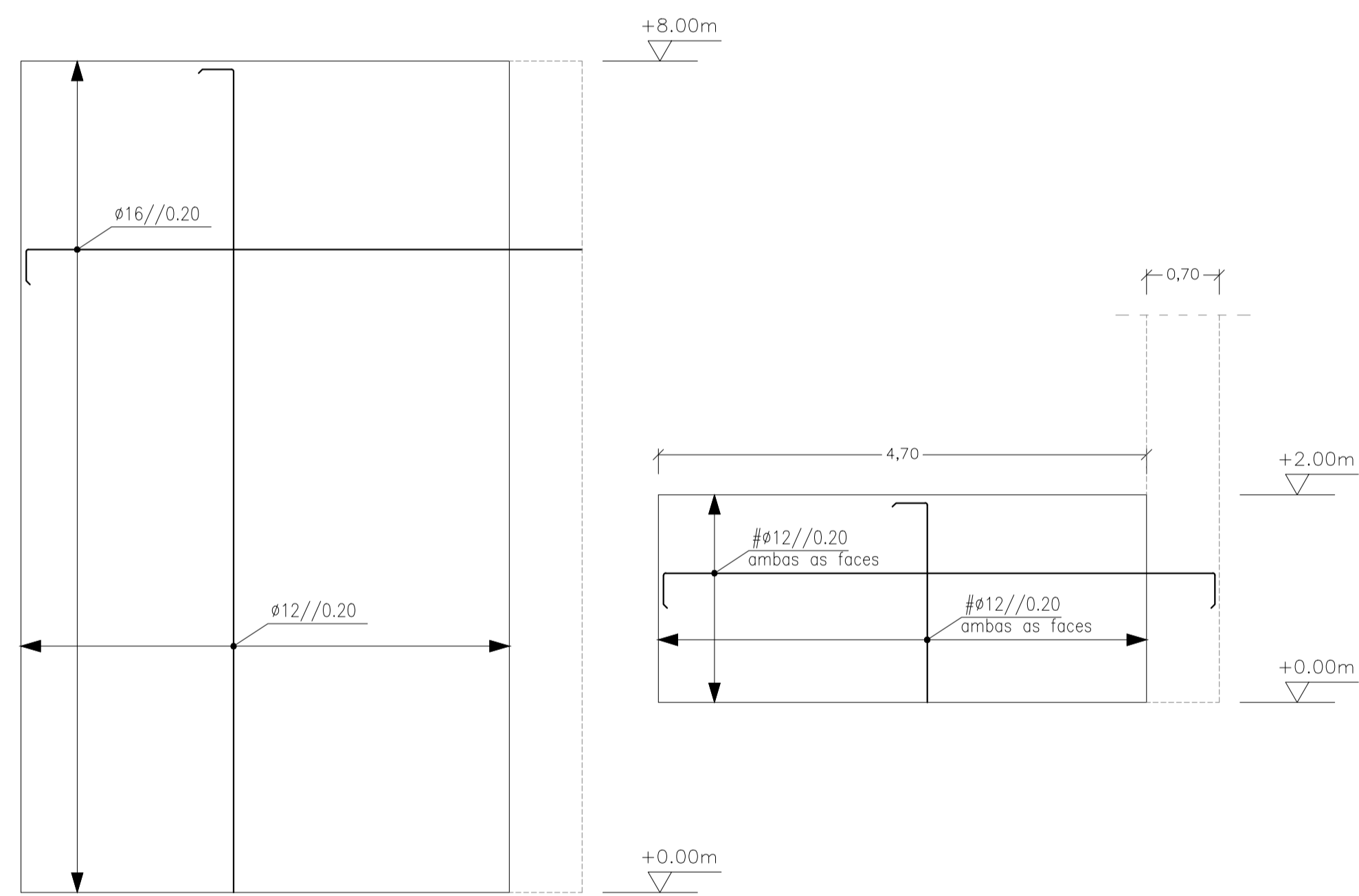
MUROS DA FRENTE - FACES INTERIORES



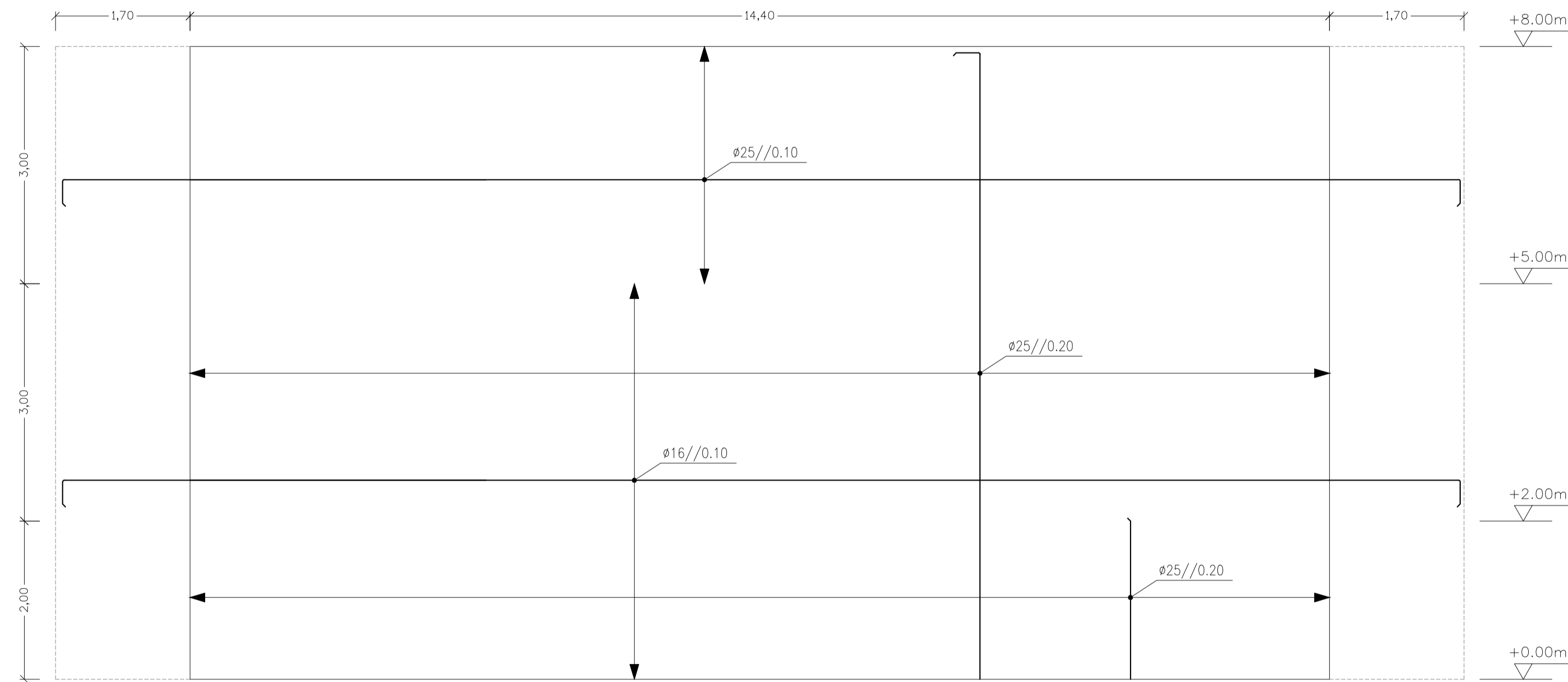
PAREDES DAS BAIAS - AMBAS AS FACES (EXCEÇÃO DA FACE EXTERIOR DA ÚLTIMA PAREDE)



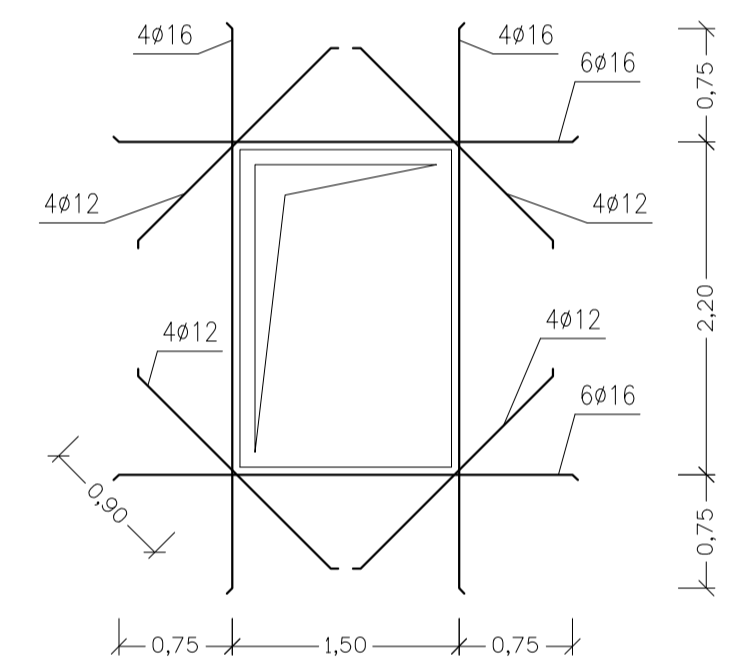
PAREDES CURTAS DAS BAIAS - TODAS AS FACES



MUROS DA FRENTE - FACES EXTERIORES



FACE EXTERIOR DA ÚLTIMA PAREDE



REFORÇO DAS PORTAS

NOTAS:
 1 - OS COMPLEMENTOS DE ARMADURA EM SUAS ENLARGURAS DAS ARMADURAS ONDE NÃO INDICADO, SERÃO SEM
 2 - NÃO SERÁ EMPALMADA EM CADA SEÇÃO MAIS DE 1/3 DA ARMADURA

ZONA	AÇO	BETÃO (NP EN 206-1)					RECOBRIMENTO (cm)	
		CLASSE DE RESISTÊNCIA	CLASSE DE EXPOSIÇÃO	CLASSE ESTRUTURAL	Dmax (mm)	ÍNDICE DE CLORETO	EXT.	INT.
ESTACAS	A 500 NR	C25/30	XC4	S3	20	0.40	5.00	5.00
SUPERESTRUTURA	A 500 NR	C25/30	XC3	S3	20	0.40	3.00	3.00

BETÃO DE REGULARIZAÇÃO C12/15 (XCO S3 Dmáx20 CLO.4) COM 0.10mm DE ESPESURA SOB TODOS OS ELEMENTOS DE FUNDAÇÃO

INSTALAÇÃO DE COMBUSTÍVEIS ALTERNATIVOS				
ANTE-PROJECTO		ARMADURAS DAS PAREDES		
Projectou	05/12/2014	Pedro Delgado	Desenho Nº:	Escalas:
Desenhou	05/12/2014	Pedro Delgado	Des_13	
Revisu				1:50
Verificou				
Aprovou			Substitui:	
Arquivou:			Subs. por:	