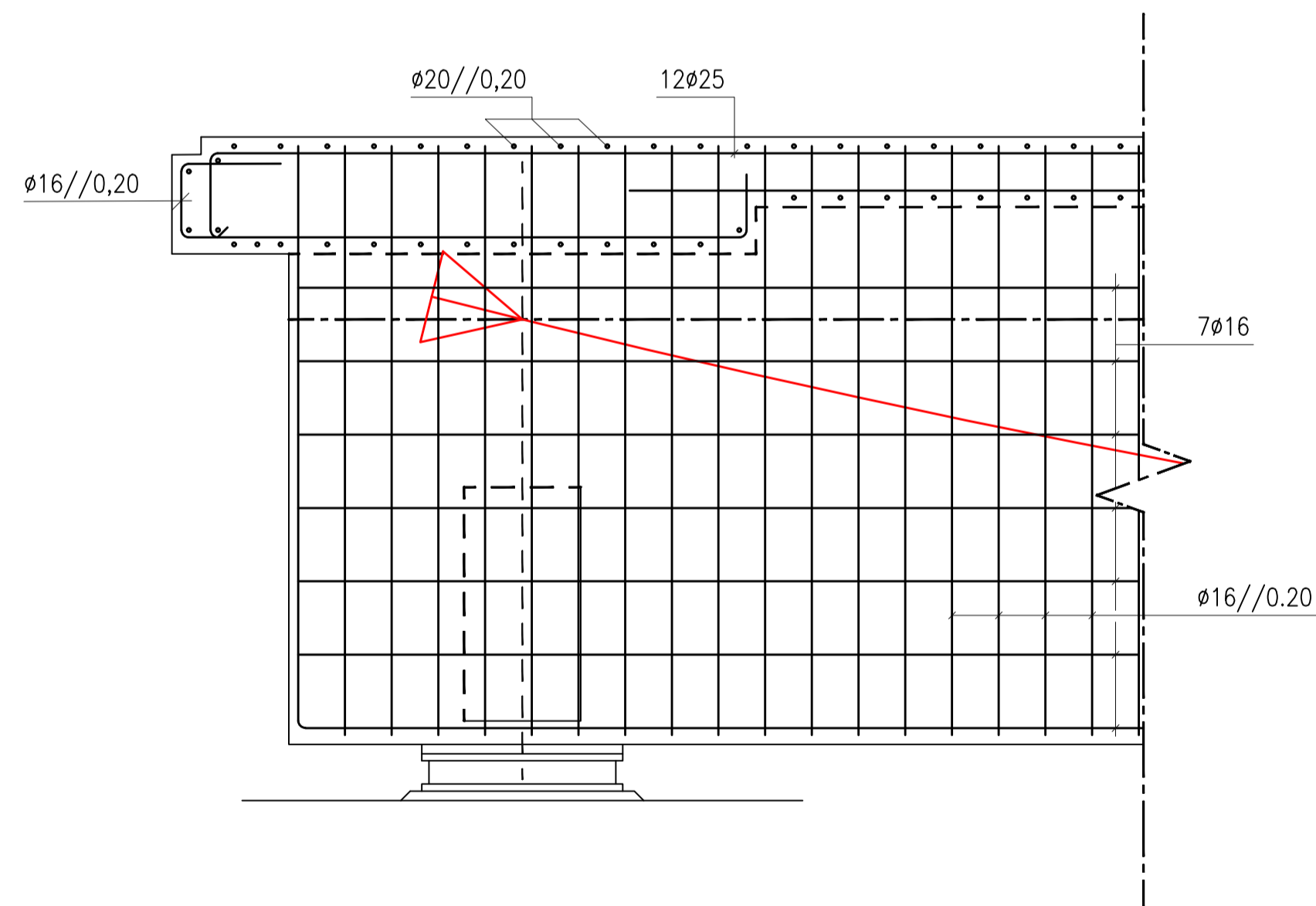
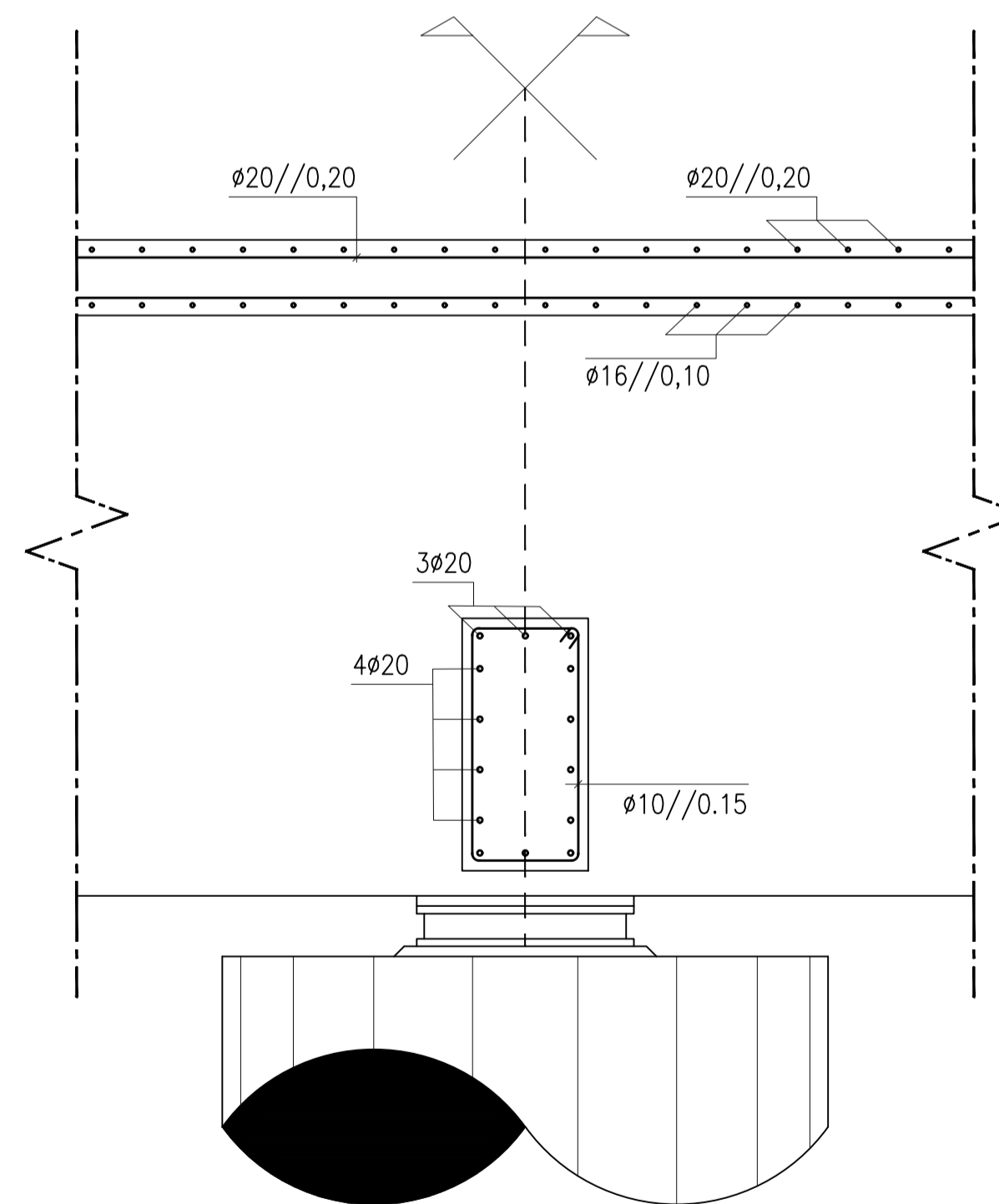


CORTE TRANSVERSAL NO ENCONTRO E VÃO CORRENTE  
(A1-1:25, A3-1:50)



CORTE A-A  
(A1-1:25, A3-1:50)




CORTE B-B  
(A1-1:25, A3-1:50)

**RECOBRIMENTOS**

SUPREFÍCIAS EM CONTACTO COM TERRAS 7cm  
RESTANTES SUPREFÍCIAS 4cm

**MATERIAIS**

BETÕES  
REGULARIZAÇÃO NP EN 206-1:C16/20.S4.XC4(P).D25.CLO,20  
ENCONTROS E FUNDAÇÕES NP EN 206-1:C30/37.S4.XC4(P).D25.CLO,20  
PILARES E TABULEIRO NP EN 206-1:C35/45.S4.XC4(P).D25.CLO,20  
AÇOS  
ARMADURAS PASSIVAS A500 NR  
ARMADURAS ATIVAS AÇO PRÉ-ESFORÇO Y1860S7

 RUI PEDRO REIS DUARTE 36367 (LICENCIADO) ESCALAS: COMO INDICADO OUTUBRO 2016	DEPARTAMENTO DE ENGENHARIA CIVIL	TRABALHO FINAL DE MESTRADO
	PROJETO DE EXECUÇÃO DE UM VIADUTO RODOVIÁRIO CONTRUIDO TRAMO A TRAMO	DESENHO N°1/4
	TABULEIRO ARMADURAS	ORDEM: 14/21