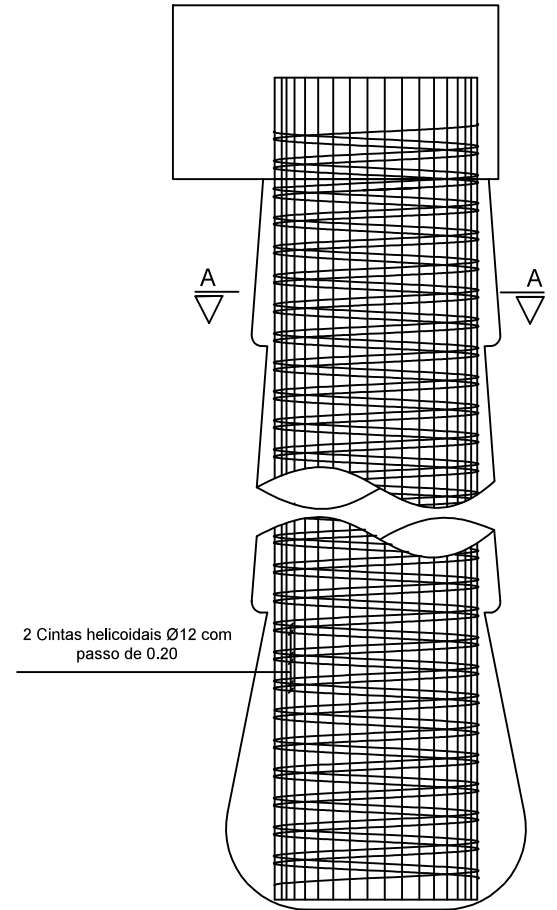
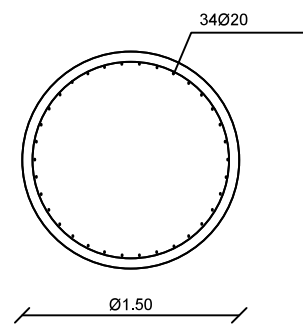


CORTE TRANSVERSAL



CORTE LONGITUDINAL



Secção A-A

MATERIAIS:

BETÕES:	Classe Resistência	Dmáx. agregado
Elementos Pré-Fabricados	C45/55	16 mm
Tabuleiro e Pilares	C30/37	25 mm
Fundações e Encontros	C25/30	25 mm
Vigas de Bordadura	C20/25	20 mm
Regularização da fundação e sob as lajes de transição	C16/20	-
Enchimento de passeios	Betão leve de agregado de argila expandida com 300 kg de cimento /m ²	
Revestimento de passeios	Betoniilha esquadrelada	

CLASSES DE EXPOSIÇÃO:
 Em fundações e elementos enterrados.....XC2
 Restantes elementos.....XC4

AÇOS:
 Armaduras Passivas.....A 500 NR SD
 Armaduras Activas em cordão.....Classe Y1860
 Armaduras Activas em barra.....Classe A
 Guarda-Corpos.....S235

RECOBRIMENTOS MINIMOS
 Elementos não enterrados = 40 mm
 Elementos enterrados = 50 mm
 Estacas = 70 mm

CLASSE ESTRUTURAL
 Classe 4 (vida útil de 50 anos)

CLASSE DE INSPECÇÃO
 Classe 2



Título Complementar:
 TRABALHO FINAL DE MESTRADO:
 PROJECTO DE OBRAS DE ARTE CORRENTES
 PRÉ-FABRICADAS, VIADUTO 22.02

Projectou:
 Pedro Almeida n.º31216
 Mestrado em Engenharia Civil
 Especialidade: Estruturas

Designação:
 BETÃO ARMADO
 ESTACAS ENCONTROS

Escala numérica:
 1:50

Data:
 Dezembro 2014

Desenho n.º:
 16/22