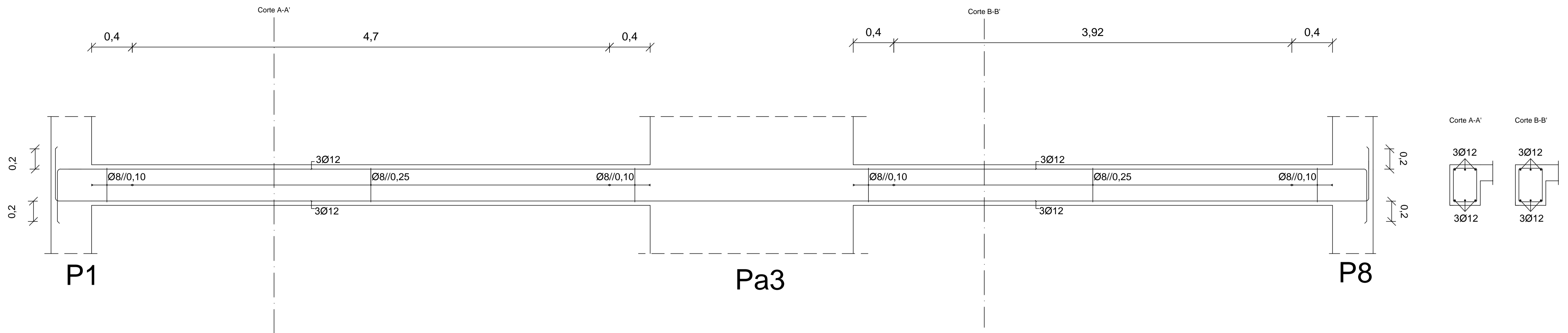
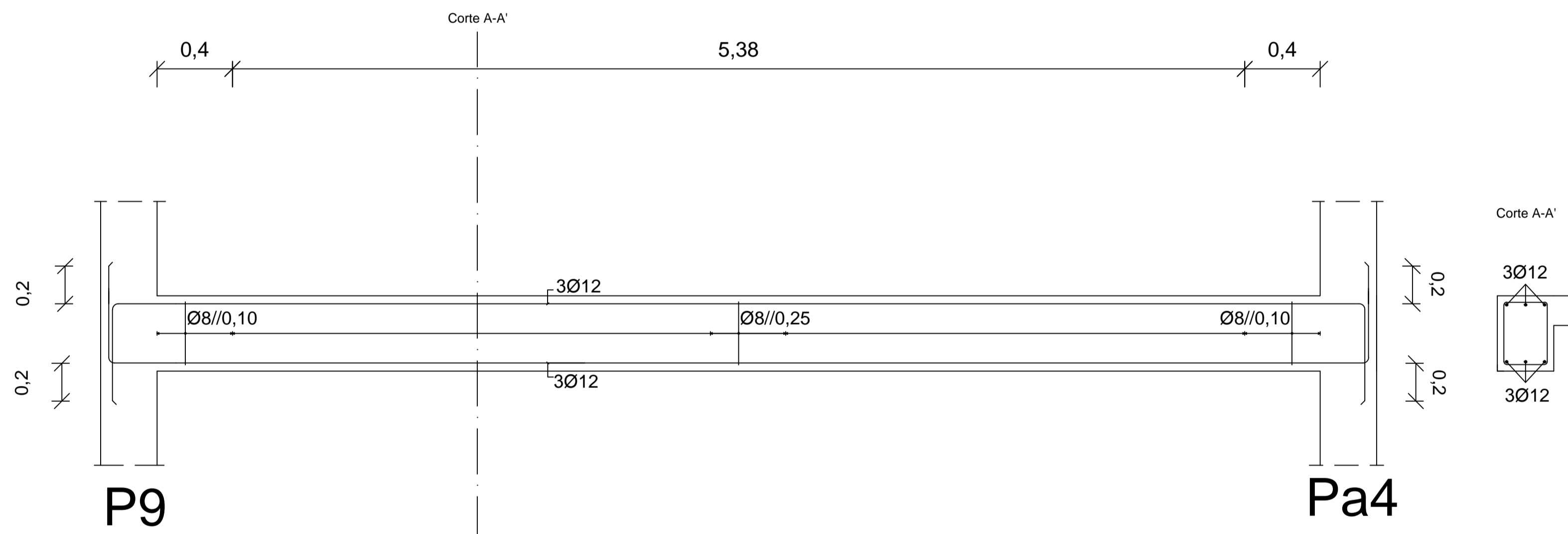


Viga V4 e V5



Viga V7



Comprimento de amarração (l_{bd})
e comprimento de emenda (l_o)

Varão	l_{bd} (m)	l_o (m)
Ø8	0,42	0,63
Ø10	0,52	0,78
Ø12	0,62	0,93
Ø16	0,83	1,24
Ø20	1,04	1,56
Ø25	1,30	1,95

Materialis

Betões

Em geral NP EN206-1 C30/37 XC2(pt) C10.20 D_{máx}20 S4 c=35
Regularização NP EN206-1 C12/15 X0(pt) C10.20 D_{máx}25 S4
Fundações NP EN206-1 C30/37 XC2(pt) C10.20 D_{máx}20 S4 c=50
c - Recobrimento nominal (mm)

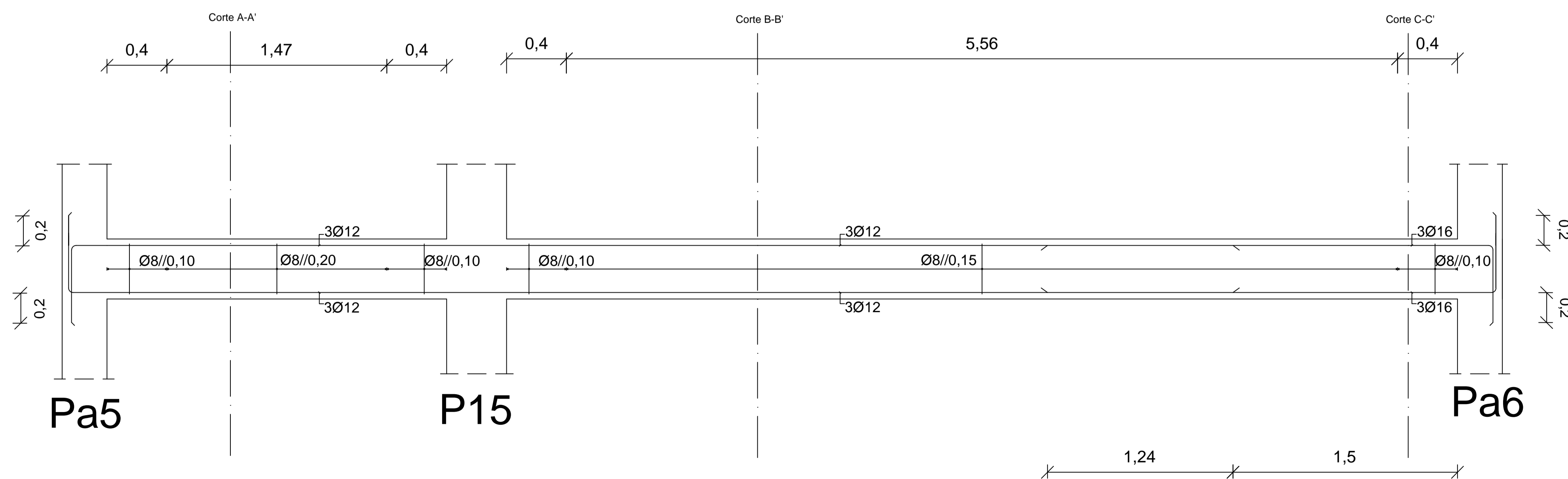
Aço

A500 NR SD

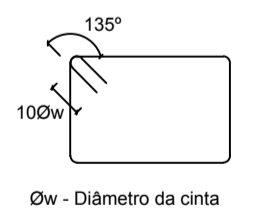
Viga V9 e V10

Nota: Todas as vigas tem a mesma secção transversal 0,3x0,4

Nota: A armadura longitudinal é igual em todas as vigas do Piso 0 ($A_{sup}=3Ø12; A_{inf}=3Ø12$)



Pormenor de amarração das cintas



<p>ISEL Instituto Superior de Engenharia de Lisboa</p>	ÁREA DEPARTAMENTAL DE ENGENHARIA CIVIL MESTRADO EM ENGENHARIA CIVIL	
	Elaborado por: Sérgio Pires N.º 30563	TRABALHO FINAL DE MESTRADO
Fevereiro de 2015	Dimensionamento Vigas (2)	DESENHO N.º 17 Formato A1