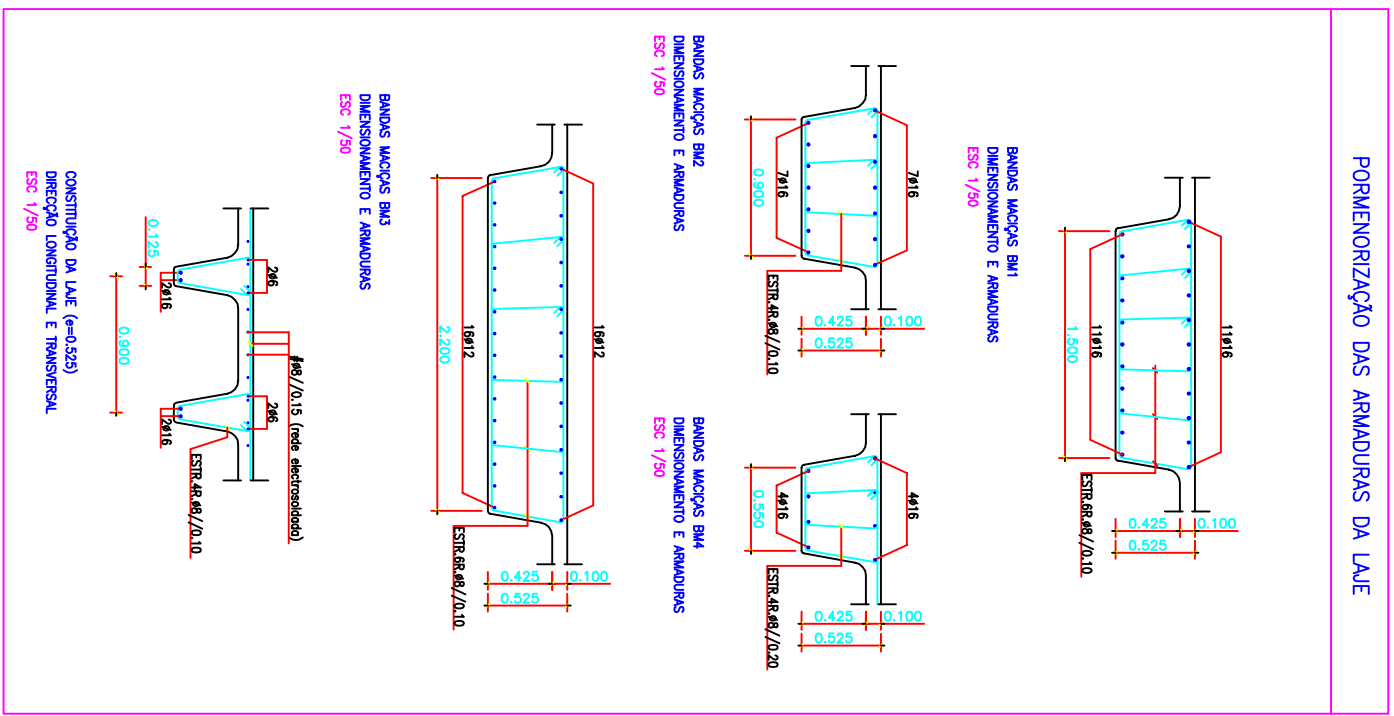


PLANTA DA COBERTURA
ARMADURA INFERIOR

- NOTAS:**
- AS ARMADURAS INDICADAS PARA AS NERVURAS, BANDAS MACIÇAS E BORDO DA LAJE (APOIO OU NÃO) SÃO CORRIDAS, A ELAS DEVENDO SER ADICIONADOS OS REFORÇOS INDICADOS EM PLANTA.
 - AS ARMADURAS TRANSVERSAS DEVEM SER LEVADAS ATÉ A FACE DOS PILARES.
 - AS ARMADURAS LONGITUDINAIS DAS NERVURAS E BANDAS MACIÇAS NÃO SERÃO INTERROMPIDAS NO ATRAVESAMENTO DE PILARES E OUTRAS BANDAS MACIÇAS.

- MATERIAIS:**
- BETÃO C30/37 EM GERAL
 - BETÃO C12/15 NA REGULAZIÇÃO DE FUNDAÇÕES
 - AÇO A500 NR EM ARMADURAS PASSIVAS
 - AÇO A500 ER EM REDE ELECTROSOLDADA.
- RECOBRIMENTOS NOMINAIS:**
- 5.0cm EM SUPERFÍCIES EM CONTACTO COM O SOLO
 - 3.5cm EM GERAL



CURSO	Mestrado em Engenharia Civil	TÍTULO	Projecto de Fundações e Estrutura de um Edifício
DESCRIÇÃO	Planta da Cobertura - Armadura Inferior	FORMATO	A3
ELABORADO POR	Ana Catarina Lourenço Nunes Neves	Nº	30772
		PERFIL	Estruturas
		DATA	Outubro 2013